

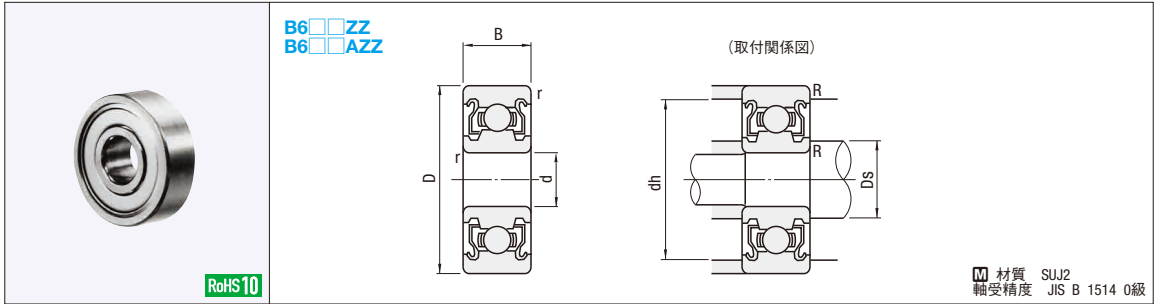
SMALL BALL BEARINGS-DOUBLE SHIELD TYPE-

小径玉軸受

一両シールド形

CADデータフォルダ名：14_Bearings_with_Holder

高荷重、高回転数、高回転精度が必要な場合でもご使用いただけます。同商品のC-VALUE部品はP.1026へ



技術データのラジアル軸受（等級0級）の許容差及び許容値を参照願います。P.2441

型式	d	D	B	r (min)	基本定格荷重		許容回転数 rpm (参考)	取付関係寸法			質量 (g) (参考)	¥基準単価
					Cr (動) N	Cor (静) N		Ds (min)	dh (max)	R (max)		
B682ZZ	2	5	2.3	0.08	169	50	85000	2.7	3.9	0.08	0.17	220
B692ZZ		6	3.0	0.15	330	98	75000	3.0	4.8	0.15	0.38	230
B602ZZ		7	3.5		385	127	60000	3.2	5.8		0.58	360
B682AZZ	2.5	6	2.6	0.08	208	74	71000	3.7	4.9	0.08	0.29	310
B692AZZ		7	3.5	0.15	385	127	63000	3.85	5.65	0.15	0.55	300
B673ZZ		3	6	2.5	0.1	208	74	71000	3.6	5.4	0.08	0.2
B683ZZ	7		3	390		130	63000	3.9	5.8	0.1	0.45	270
B693ZZ	8		4	560		179	60000	4.2	6.8	0.15	0.83	
B603ZZ	9	5	0.15	570	187	56000	7.8		1.45		240	
B623ZZ	10	4		630	218	50000	8.8		1.66			
B633ZZ	3	13	5	0.2	1300	485	40000	4.6	11.4	0.2	3.33	270
B674ZZ		7	2.5	0.1	222	88	60000		6.4	0.08	0.29	240
B684ZZ		9	4		0.15	640	224		53000	5.0	7.8	0.1
B694ZZ	11	715				276	48000	5.2	9.8	0.15	1.75	240
B604ZZ	12	0.2		957	350	5.6		10.4	0.2	2.29		
B624ZZ	13		5		1300			485		40000	11.4	
B634ZZ	4	16	5	0.3	1340	523	36000	6	14	0.3	5.21	170
B675ZZ		8	2.5	0.1	218	131	53000	5.8	7.4	0.1	0.34	270
B685ZZ		11	5	0.15	715	281	45000	6.2	9.8		1.96	270
B695ZZ	5	13	4	0.2	1080	430	43000	6.6	11.4	0.2	2.5	230
B605ZZ		14	5		1330	505	40000		12.4		3.48	120
B625ZZ		16			0.3	1730	670		36000		14	
B635ZZ	19	6	2336	835		32000	7	17	0.3	8.34	140	
B676ZZ	6	10	3	0.1	495	218	45000	7.04		9.3	0.1	0.68
B686ZZ		13	5	0.15	1080	440	40000	7.0	11.8	0.15	2.69	220
B696ZZ		15		0.2	1350	530		7.6	13.4	0.2	3.72	200
B606ZZ	6	17	6	0.3	2190	835	38000	8	15	0.3	6.08	120
B626ZZ		19			2340	885	32000		17		7.94	
B636ZZ		22	7		3333	1423	30000		20		14.5	380
B678ZZ	8	12	3.5	0.1	543	274	40000	9.05	11.33	0.1	0.97	280
B688ZZ		16	5	0.2	1610	710	36000	9.6	14.4	0.2	4.02	220
B698ZZ		19	6	0.3	1990	865			34000	17	0.3	7.18
B608ZZ	22	7	3350		1400	20	12	130				
B628ZZ	24	8	4000		1590	28000	22	17		150		
B638ZZ	28	9	4563	1983	26		30.3	450				

kgf=N×0.101972



Order
注文例

型式

B626ZZ



Price
価格

数量スライド価格 (1円未満切り捨て) P.133

数量区分	標準対応				個別対応
	小口				大口
数量	1~30	31~100	101~500	501~1000	1001~
値引率	基準単価	15%	20%	30%	
出荷日	通常				お見積り

表示数量超えはWOSにてご確認ください。



Delivery
出荷日



在庫品

翌日出荷 P.133

ご希望によりPM6:00迄、当日出荷受付致します。

MISUMI
C-VALUE

SMALL BALL BEARINGS-DOUBLE SHIELD TYPE-

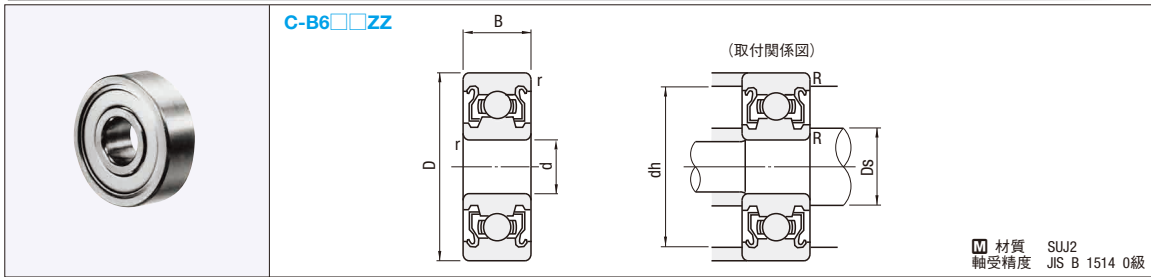
【中精度】小径玉軸受

一両シールド形

CADデータフォルダ名：14_Bearings_with_Holder

類似部品ページ P.1025

類似品比較ポイント | 軽荷重用途、中・低回転数用途、中精度回転用途の商品です。C-VALUE部品の説明はP.1023へ



技術データのラジアル軸受（等級0級）の許容差及び許容値を参照願います。P.2441

型式	d	D	B	r (min)	ⓈC-VALUE部品確認ポイント① 基本定格荷重		許容回転数 rpm (参考)	取付関係寸法			質量 (g) (参考)	¥基準単価
					Cr(動)N	Cor(静)N		Ds (min)	dh (max)	R (max)		
C-B682ZZ	2	5	2.3	0.08	146	52	85000	2.7	3.9	0.08	0.17	170
C-B692ZZ		6	3	0.15	270	90	75000	3	4.8	0.15	0.38	175
C-B673ZZ		6	2.5	0.1	146	52	71000	3.6	5.4	0.08	0.2	165
C-B683ZZ	3	7	3	0.1	273	91	63000	3.9	5.8	0.1	0.45	138
C-B693ZZ		8	4	0.15	392	125	60000	4.2	6.8	0.15	0.83	160
C-B603ZZ		9	5	0.15	400	132	56000		7.8		1.45	150
C-B623ZZ	10	4	441		153	50000	8.8		1.66			
C-B674ZZ	4	7	2.5	0.1	155	62	60000	4.6	6.4	0.08	0.29	165
C-B684ZZ		9	4	0.1	448	157	53000	5	7.8	0.1	1.01	175
C-B694ZZ		11		0.15	501	193	48000	5.2	9.8	0.15	1.75	150
C-B604ZZ	12	0.2		670	245	5.6		10.4	0.2	2.29		
C-B624ZZ	4	13	5	0.3	910	340	40000	6	11.4	0.3	3.04	
C-B634ZZ		16			938	366	36000		14		5.21	
C-B675ZZ		5	8	2.5	0.1	153	92	53000	5.8	7.4	0.1	0.34
C-B685ZZ	11		5	0.15	501	197	45000	6.2	9.8	0.2	1.96	160
C-B695ZZ	13		4	0.2	756	301	43000	6.6	11.4		2.5	150
C-B605ZZ	14	5	931		354	40000	12.4		3.48		105	
C-B625ZZ	5		16	0.3	1211	469	36000	7	14	0.3	4.86	85
C-B635ZZ		19	6		1635	627	32000		17		8.34	125
C-B676ZZ		6	10	3	0.1	347	153	45000	7.04	9.3	0.1	0.68
C-B686ZZ	13		5	0.15	756	308	40000	7	11.8	0.2	2.69	140
C-B696ZZ	15			0.2	945	371		7.6	13.4		3.72	130
C-B606ZZ	6	17	6	0.3	1533	585	38000	8	15	0.3	6.08	85
C-B626ZZ		19			1638	620	32000		17		7.94	75
C-B678ZZ		8	12	3.5	0.1	380	192	40000	9.05	11.33	0.1	0.97
C-B688ZZ	16		5	0.2	1127	497	36000	9.6	14.4	0.2	4.02	140
C-B698ZZ	19		6	0.3	1393	606			10		17	7.18
C-B608ZZ	22	7	2345		980	34000	20	12			85	
C-B628ZZ	24	8	2800		1113	28000	22	17				
C-B638ZZ	28	9	3194		1388		26	30.3	260			

kgf=N×0.101972

C-VALUE部品確認ポイント②

内径d (mm)		ミスミ類似部品すきま (μm)		C-VALUE部品すきま (μm)	
を超え	以下	最小	最大	最小	最大
10未満		5	10	7	15

<C-VALUE部品をご使用される際のご注意>

- この商品はC-VALUE部品です。C-VALUE部品の詳しい説明はP.1023 同商品類似部品はP.1025
- 軽荷重用途、中・低速回転用途、中精度回転用途専用商品です。
 - C-VALUE部品確認のポイント①、②をよく確認の上ご使用ください。
 - 内部すきま量及び定格荷重が通常の類似部品とは異なります。
 - 高荷重、高速回転、高回転精度の箇所には使用しないでください。



Order
注文例

型式

C-B626ZZ



Price
価格

数量スライド価格 (1円未満切り捨て) P.133

数量区分	標準対応			個別対応
	小口			大口
数量	1~20	21~50	51~500	501~
値引率	基準単価	15%	20%	
出荷日	通常			お見積り

表示数量超えはWOSにてご確認ください。



Delivery
出荷日



在庫品

翌日出荷 P.133

ご希望によりPM6:00迄、当日出荷受付致します。