

MOTORIZED STAGES Z-AXIS LEVEL CROSS ROLLER GUIDE

【自動】水平面Z軸クロスローラ式

—高耐荷重/薄型—

■自動ステージ専用 技術問合せ窓口
駿河精機株式会社OST事業部(ミスマグループ)
TEL: 0120-343-559
FAX: 0120-343-588
受付時間: 月～金(祝日等除く)
9:00～12:00 13:00～17:00

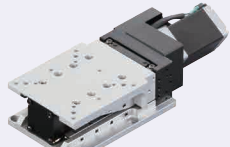
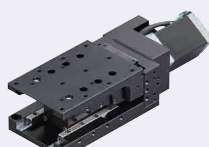
■自動ステージ専用 技術問合せ窓口
駿河精機株式会社OST事業部(ミスマグループ)
TEL: 0120-343-559
FAX: 0120-343-588
受付時間: 月～金(祝日等除く)
9:00～12:00 13:00～17:00



■特長: 耐荷重196Nの高荷重タイプ・高さ40mmの薄型タイプをラインナップ

■水平面Z軸高耐荷重

■水平面Z軸薄型

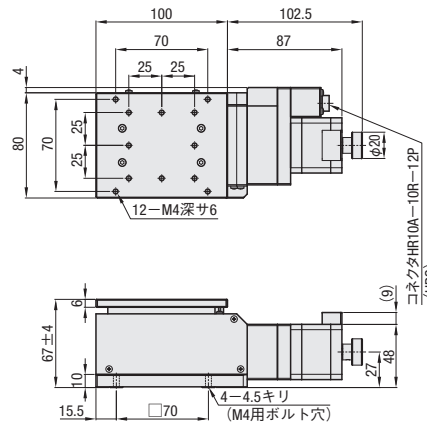


M 材 質 アルミ合金
S 表面処理 ZLMPG, ZLMPG604F: 黒アルマイト
ZLMPG704F: 白アルマイト
A 付 属 品 ZLMPG808C: SCB4-16 4本
ZLMPG12012C: SCB6-16 4本
ZLMPG: SCB4-14 4本

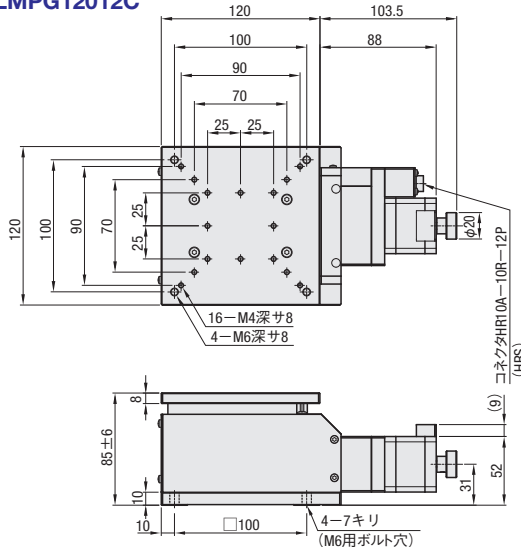
RoHS10

☎コントローラ・ハンディターミナルはP.11-2211～2216をご覧ください。

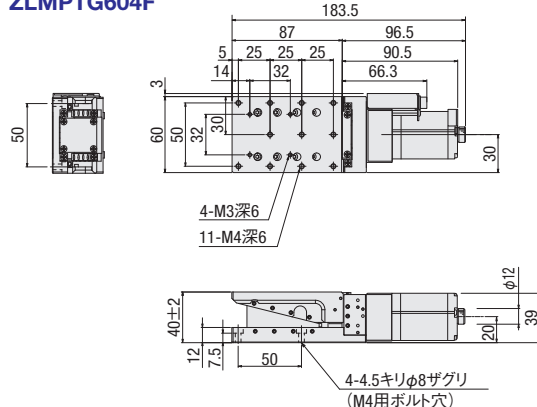
ZLMPG808C



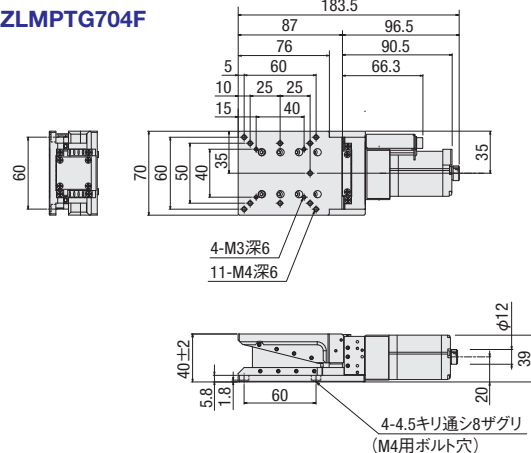
ZLMPG12012C



ZLMPG604F



ZLMPG704F



☎詳細寸法はCADデータでご確認ください。

型式		ケーブル	機械規格			精度規格				¥基準単価
Type	No.		ステージ面 (mm)	移動量 (mm)	自重 (kg)	一方向 位置決め精度	モーメント剛性(N・N・cm)			
							ビッチング	ヨーイング	ローリング	
■高耐荷重 ZLMPG	808C	N(ケーブルなし、別売) 別売のケーブルについては P.11-2213 MSCB□選定をご参照ください。	80×100	8	2.0	7μm以内	0.24	0.12	0.03	244,800
	12012C		120×120	12	3.6		0.2	0.11	0.01	289,300
■薄型 ZLMPG	604F		60×60	4	1.14		0.2	0.04	0.14	199,440
	704F		70×70		1.18					199,440



Order
注文例

型式

ケーブル

ZLMPG808C

N



Delivery
出荷日

11

日目発送

数量区分	標準対応	個別対応
数量	1～4	5～
出荷日	通常	お見積り

☎表示数量超えはWOSにてご確認ください。

■共通仕様

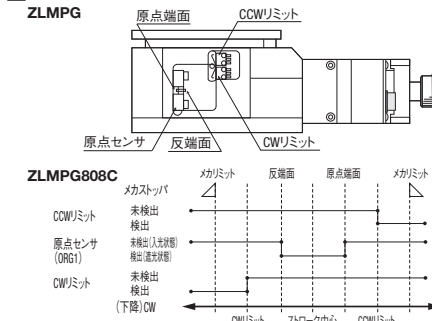
Type	ZLMPG	ZLMPG
No.	808C/12012C	604F/704F
送りねじ	ボールねじ φ6、リード1/φ8、リード1	
ガイド	クロスローラガイド	
繰り返し位置決め精度	±0.5μm以内	
耐荷重	196N	68.6N
ロストモーション	1μm以内	
平行度	50μm以内	

■電気仕様

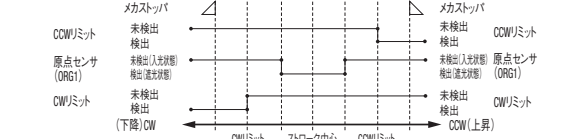
Type	ZLMPG	ZLMPG
モータ	タイプ	5相ステッピングモータ0.75A/相(オリエンタルモーター(株))
	型式	PK544PB-C18 PK525HPB-C1
	ステップ角度	0.72° 0.72°
分解能(パルス)	Full/Half	≒0.73μm/0.365μm 0.5μm/0.25μm
	MAXスピード	≒3.7mm/sec 2.5mm/sec
コネクタ	型式	HR10A-10R-12P(73)ヒロセ電機(株)
	受側適合コネクタ	HR10A-10P-12S(73)ヒロセ電機(株)
	リミットセンサ	有
	原点センサ(ORG1)	有
	スリット原点センサ(ORG2)	無
センサ	電源電圧	DC5～24V±10%
	消費電流	35mA以下 合計60mA以下
	制御出力	NPNオープンコレクタ出力 DC5～24V 100mA以下 残留電圧0.8V以下 (負荷電流100mA時) 残留電圧0.4V以下 (負荷電流40mA時)
	出力ロジック*	NPNオープンコレクタ出力 DC5～24V 8mA以下 残留電圧0.3V以下 (負荷電流2mA時)
		検出(遮光)時: 出力トランジスタOFF(非導通)

■タイミングチャート

ZLMPG



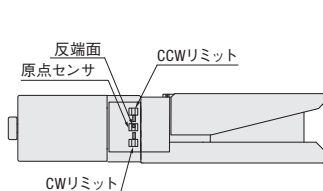
ZLMPG808C



移動量(mm)	座標基準	メカリミット	CWリミット	反端面	ストローク中心	原点端面	ストローク中心	CCWリミット	メカリミット
8	原点復帰	—	4.9	2.2	0.4	0	4.1	—	—
	ストローク中心	—	4.5	1.8	0	0.4	4.5	—	—

☎原点復帰はMSCTL102/112シリーズ(コントローラ)を用いて原点復帰タイプ3を行った場合。
☎座標は設計上の値です。実際には±0.5mm程度の寸法誤差が生じることがあります。

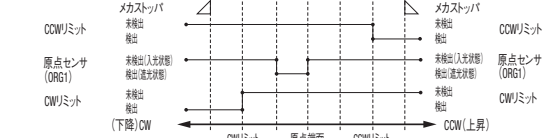
ZLMPG



メカストップ

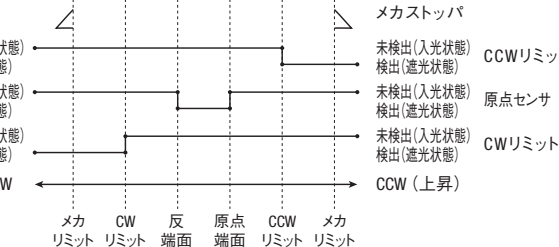
未検出(入光状態)
検出(遮光状態)
未検出(入光状態)
検出(遮光状態)
未検出(入光状態)
検出(遮光状態)
(下降)CW

ZLMPG12012C



移動量(mm)	座標基準	メカリミット	CWリミット	反端面	ストローク中心	原点端面	ストローク中心	CCWリミット	メカリミット
12	原点復帰	—	5.4	2.2	0	1.1	7.6	—	—
	ストローク中心	—	6.5	3.3	1.1	0	6.5	—	—

☎原点復帰はMSCTL102/112シリーズ(コントローラ)を用いて原点復帰タイプ3を行った場合。
☎座標は設計上の値です。実際には±0.5mm程度の寸法誤差が生じることがあります。



単位[mm]

	座標基準	メカリミット	CWリミット	反端面	原点端面 ストローク中心	CCWリミット	メカリミット
ZLMPG604F	原点復帰	2.5	2.2	1.5	0	2.2	2.5
ZLMPG704F	原点復帰	2.5	2.2	1.5	0	2.2	2.5

☎原点復帰はMSCTL102/112シリーズ(コントローラ)を用いて原点復帰タイプ3を行った場合。
☎座標は設計上の値です。実際には±0.5mm程度の寸法誤差が生じることがあります。
☎原点復帰の詳細はP.11-2215をご参照ください。