

MOTORIZED STAGES Z-AXIS CROSS ROLLER GUIDE

【自動】Z軸クロスローラ
ーストローク30ー

■自動ステージ専用 技術問合せ窓口
駿河精機株式会社OST事業部(ミスミグループ)
TEL: 0120-343-559
FAX: 0120-343-588
受付時間: 月～金(祝日等除く)
9:00～12:00 13:00～17:00

■自動ステージ専用 技術問合せ窓口
駿河精機株式会社OST事業部(ミスミグループ)
TEL: 0120-343-559
FAX: 0120-343-588
受付時間: 月～金(祝日等除く)
9:00～12:00 13:00～17:00

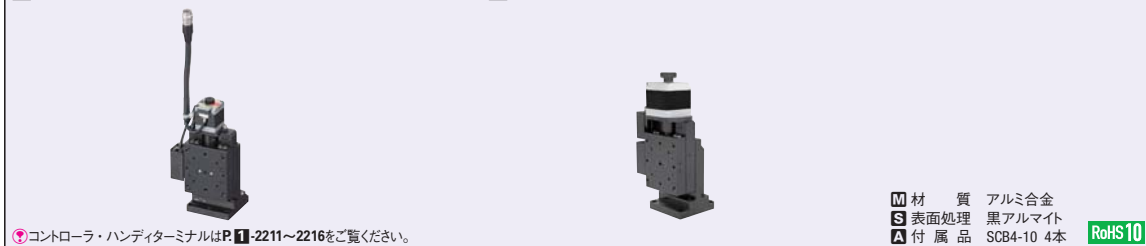


● CADデータは弊社WEB (<http://jp.misumi-ec.com/>) でご確認ください。

■特長:薄型・軽量で繰り返し位置決め精度±0.3μmの高精度Z軸ステージ

■Z軸 モーター: C(標準)

■Z軸 モーター: G(高分解能)

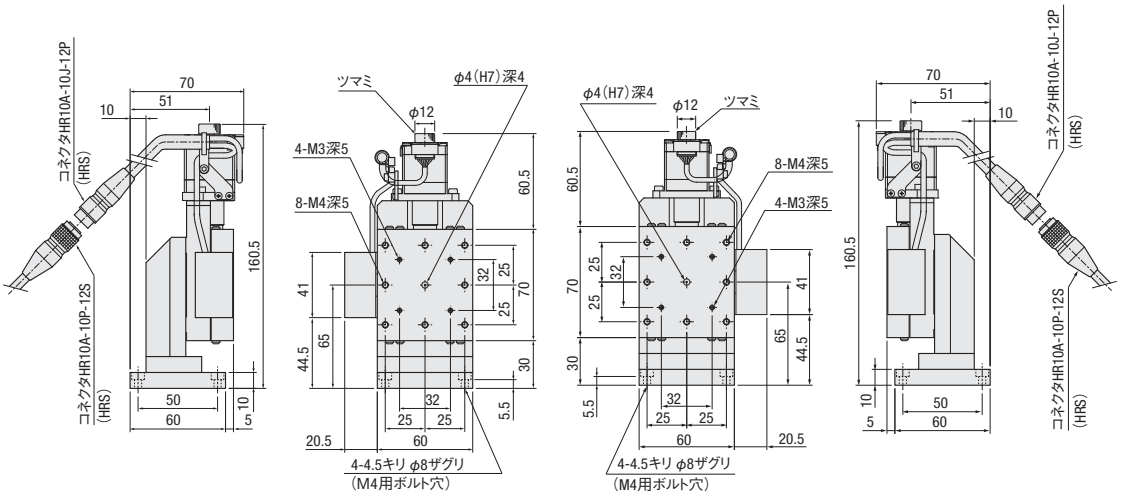


●コントローラ・ハンディターミナルはP. 11-2211～2216をご覧ください。

M 材質 アルミ合金
S 表面処理 黒アルマイト
A 付属品 SCB4-10 4本
RoHS 10

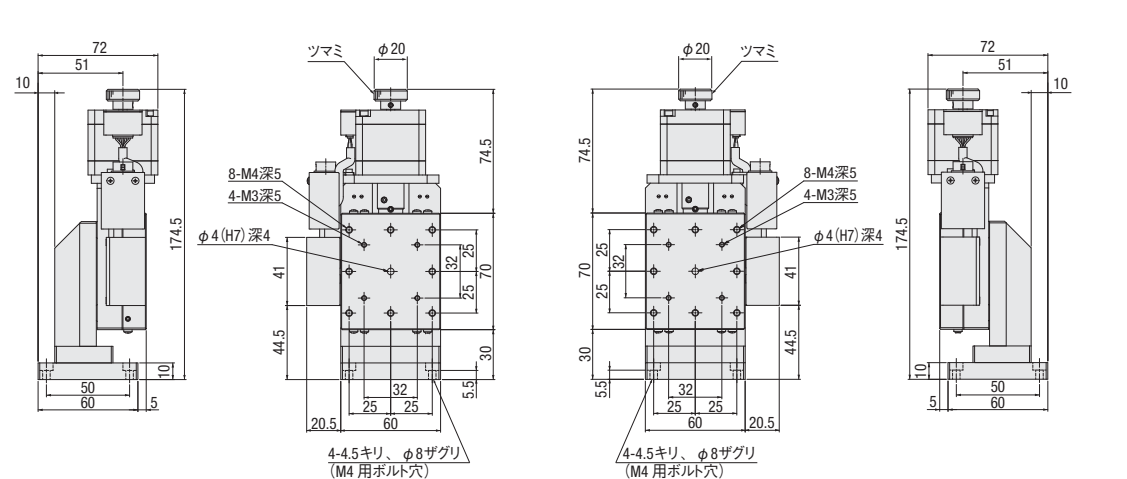
ZMPG730-L-C

ZMPG730-R-C



ZMPG730-L-G

ZMPG730-R-G



型式	センサ	モータ	ケーブル	機械規格			精度規格*1			¥基準単価
				ステージ面 (mm)	移動量 (mm)	自重 (kg)	一方向位置決め精度	ピッチング	ヨーイング	
ZMPG	730	C (標準)	N (ケーブルなし、別売) ●別売りケーブルは P. 11-2213をご参照ください。	60×70	30	0.9	5μm以内	25"以内	20"以内	170,700
						1.1				170,700

*1: 一方向位置決め精度は、一軸での精度規格となります。



注文例

型式 - センサ - モータ - ケーブル
ZMPG730 - L - C - N
ZMPG730 - R - G - N



Delivery 出荷日 8 日目発送

数量区分	標準対応	個別対応
数量	1～4	5～
出荷日	通常	お見積り

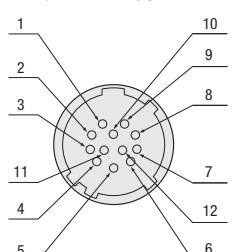
●表示数量超えはWOSにてご確認ください。

■共通仕様

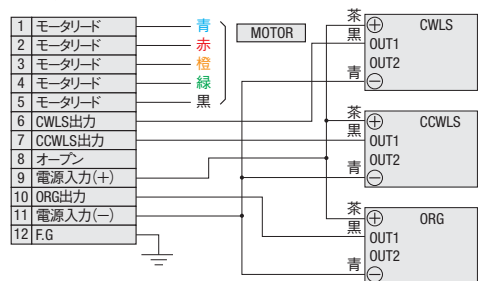
送りねじ	ボールネジφ8、リード1
ガイド	クロスローラガイド
分解能*2	Full 2μm (1μm)*3
	Half 1μm (0.5μm)*3
微動(1/20分割)	0.05μm
最高速度	20mm/sec (10mm/sec)*3
繰り返し位置決め精度	±0.3μm以内
耐荷重*4	29.4N
ロストモーション	1μm以内
バックラッシュ	0.5μm以内
真直度	3μm以内
平行度	30μm以内
運動の平行度	10μm以内

●一軸(平置き)での仕様となります。
*2 一つのパルス信号に対するステージの移動量を指します。
*3 ()内はモータオプションG(高分解能)選択時の数値です。
*4 耐荷重はZ軸仕様の数値となります。

■コネクタピン配列



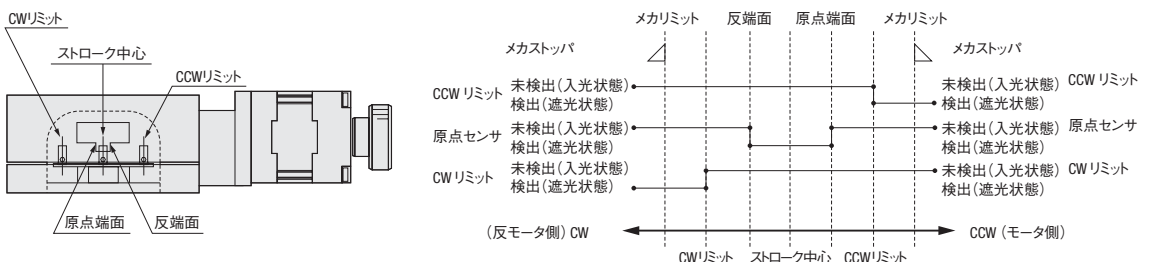
■結線図



■電気仕様

型式	タイプ	C 標準	G 高分解能
		5相ステッピングモータ 0.75A/相(オリエントタルモーター)	5相ステッピングモータ 0.75A/相(オリエントタルモーター)
モータ	型式	C005C-90215P-1 (L28mm)	PK544PMB-C18 (L42mm)
	ステップ角	0.72°	0.36°
コネクタ	ドライバ型式	—	—
	型式	HR10A-10R-12P(73) (ヒロセ電機(株))	HR10A-10P-12S(73) (ヒロセ電機(株))
センサ	受信側適用コネクタ	—	—
	コンタクト型式	—	—
受信側適用コンタクト型式	リミットセンサ	有	有
	スリット原点センサ	—	—
原点センサ	型式	—	—
	電源電圧	DC5～24V以下 ±10%	DC5～24V以下 ±10%
制御出力	消費電流	45mA以下(1センサ当たり) 15mA以下	45mA以下(1センサ当たり) 15mA以下
	出力ロジック	NPNオープンコレクタ出力 DC30V以下50mA以下	NPNオープンコレクタ出力 DC30V以下50mA以下
出力ロジック	検出(遮光)時	検出(遮光)時: 出力トランジスタOFF(非導通)	検出(遮光)時: 出力トランジスタOFF(非導通)

■タイミングチャート



座標基準	CW方向				CCW方向			
	メカリミット	CWリミット	反端面	ストローク中心	メカリミット	CCWリミット	反端面	ストローク中心
ZMPG730	18.5	17.5	4	2	13.5	14.5	4	2
ストローク中心	16.5	15.5	2	0	15.5	16.5	2	0

●原点復帰はDS102/DS112シリーズコントローラを用いて原点復帰タイプ3を行った場合。
●座標は設計上の値です。実際には±0.5mm程度の寸法誤差が生じることがあります。
●原点復帰の詳細はP. 11-2215をご参照ください。