

MOTORIZED STAGES X-AXIS CROSS ROLLER GUIDE

【自動】X軸クロスローラ

ー薄型ー

■自動ステージ専用 技術問合せ窓口
駿河精機株式会社OST事業部(ミスマグループ)
TEL: 0120-343-559
FAX: 0120-343-588
受付時間: 月～金(祝日等除く)
9:00～12:00 13:00～17:00

■自動ステージ専用 技術問合せ窓口
駿河精機株式会社OST事業部(ミスマグループ)
TEL: 0120-343-559
FAX: 0120-343-588
受付時間: 月～金(祝日等除く)
9:00～12:00 13:00～17:00

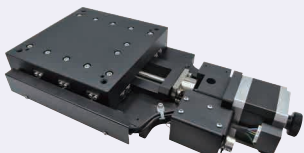
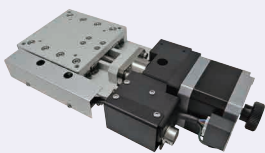
規格変更
※文字表示

● CADデータは弊社WEB (<http://jp.misumi-ec.com/>) でご確認ください。

■特長: 薄型(テーブル高さ21mm～35mm)、軽量で繰り返し位置決め精度±0.3μmの高精度X軸ステージ

■X軸 白アルマイト

■X軸 黒アルマイト

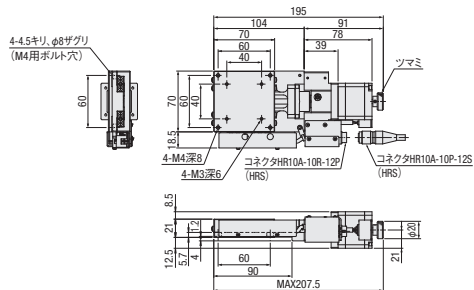


■材 質 アルミ合金
■表面処理 黒アルマイト
■付属品 XMPTG 725,830:SCB4-8 4本
XMPTG 1040,1250:SCB6-10 4本

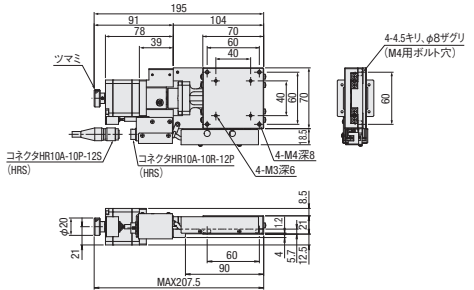
RoHS10

●コントローラ・ハンディターミナルはP.11-2211～2216をご覧ください。

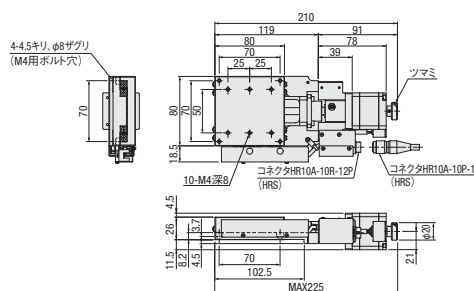
XMPTG725-L-G



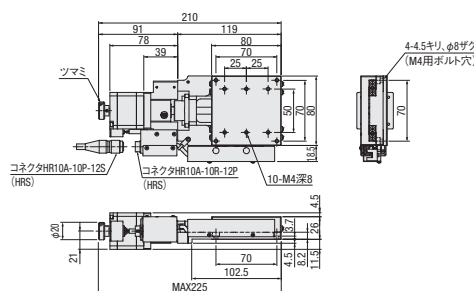
XMPTG725-R-G



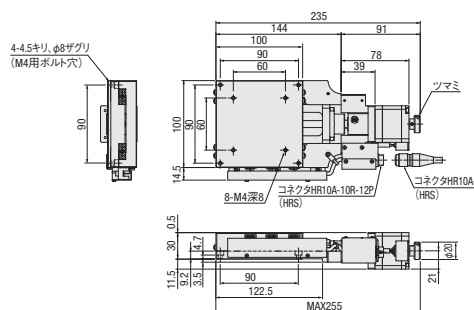
XMPTG830-L-G



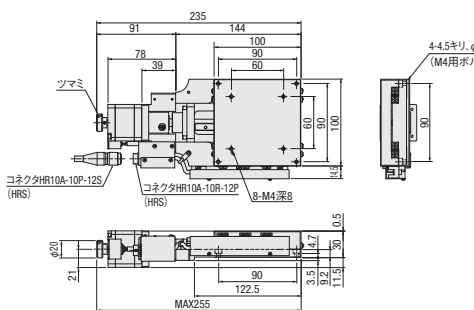
XMPTG830-R-G



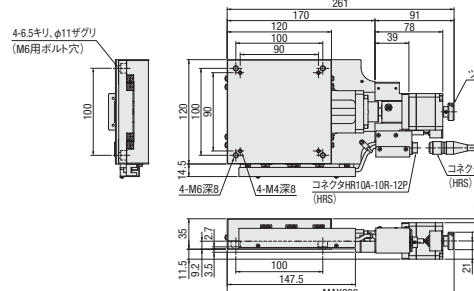
XMPTG1040-L-G



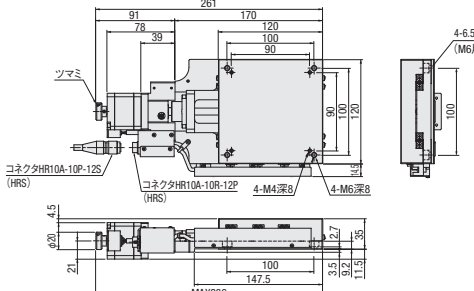
XMPTG1040-R-G



XMPTG1250-L-G



XMPTG1250-R-G



●詳細寸法はCADデータでご確認ください。

型式		センサ	モータ	ケーブル	機械規格			精度規格*1					
Type	No.				ステージ面 (mm)	移動量 (mm)	自重 (kg)	一方向位置決め 精度	モーメント剛性["N・cm"] ビッチング ヨーイング ローリング			ビッチング	ヨーイング
XMPTG	725	L (正勝手)	G (高分解能)	N (ケーブルなし,別売) 🔴別売ケーブルは P.11-2213にご参照ください。	70X70	25	1.0	5μm以内	0.09	0.07	0.07	20"以内	15"以内
	830				80X80	30	1.2		0.05	0.04	0.03		
	1040				100X100	40	1.6		0.04	0.04	0.02		
	1250				120X120	50	2.2		0.03	0.02	0.02		



注文例

型式 - センサ - モータ - ケーブル
XMPTG725 - L - G - N
XMPTG1040 - R - G - N



価格

型式		¥基準単価
Type	No.	
XMPTG	725	149,000
	830	170,000
	1040	179,000
	1250	185,000



出荷日

8 日目発送

数量区分	標準対応	個別対応
数 量	小口	大口
出荷日	1～4	5～
	通常	お見積り

●表示数量超えはWOSにてご確認ください。

■共通仕様

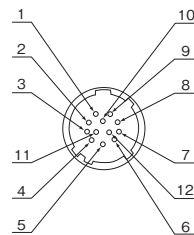
No.	725	830	1040	1250
送りねじ	ボールネジφ6,リード1			
ガイド	クロスローラガイド			
分解能	Full			
	1μm			
	Half			
	0.5μm			
マイクロステップ(1/20分割時)	0.05μm			
最高速度	10mm/sec			
繰り返し位置決め精度	±0.3μm以内			
耐荷重	98N	147N	196N	245N
ロストモーション	1μm以内			
バックラッシュ	0.5μm以内			
真直度	1μm以内			
平行度	30μm以内			
運動の平行度	10μm以内		15μm以内	

■電気仕様

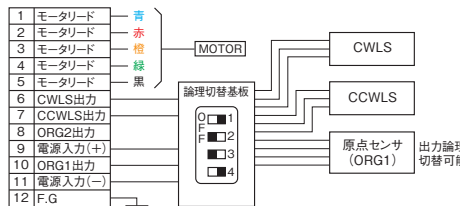
No.	725	830	1040	1250
モータ	タイプ	5相ステッピングモータ 0.75A/相(オリエンタルモーター(株))		
	型式	PK544PMB-C18 (142mm)		
	ステップ角	0.36°		
	受信側適用コネクタ	HR10A-10P-12S(73)ヒロセ電機(株)		
センサ	リミットセンサ	有		
	スリット原点センサ(ORG2)	有		
	原点センサ(ORG1)	有		
	型式	フォトマイクロセンサ: PM-L25 パナソニックデバイス SUNX (株)		
	電源電圧	DC5～24V ±10%		
	消費電流	45mA以下 (1センサあたり15mA以下)		
	制御出力	NPNオープンコレクタ出力 DC30V以下 50mA以下 残留電圧2V以下(負荷電流50mAの場合) 残留電圧1V以下(負荷電流16mAの場合)		
	出力ロジック	リミット、ORG1: 検出(遮光)時出力トランジスタOFF(非導通)		

●XMPTGシリーズは原点センサの出力論理転換可能です(表中の出力ロジックは出荷時の設定)。

■コネクタピン配列

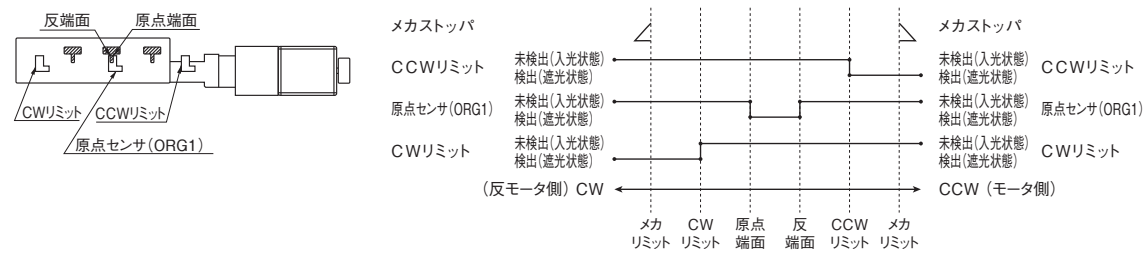


■結線図



※破線は標準ケーブルを使用した場合、機能しません。

■タイミングチャート



(単位: mm)	CW方向	座標基準	メカリミット	CWリミット	原点	反端面	CCWリミット	メカリミット
		原点復帰	15	13.3	0	2	13.3	15
		原点復帰	17.5	15.8	0	2	15.8	17.5
		原点復帰	22.5	20.8	0	2	20.8	22.5
		原点復帰	27.5	25.8	0	2	25.8	27.5

●原点復帰は標準ケーブル及びMSCTL102シリーズコントローラを用いて原点復帰タイプ4を行った場合
●座標は設計上の値です。実際には±0.5mm程度の寸法誤差が生じることがあります。
●原点復帰の詳細はP.11-2215をご参照ください。