

MOTORIZED STAGES XY-AXIS LINEAR BALL CAVE-X POSITIONER

【自動】XY軸リニアボール CAVE-X POSITIONER
ーストローク30～75ー

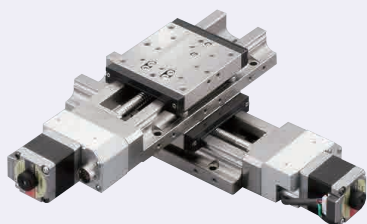
■自動ステージ専用 技術問合せ窓口
駿河精機株式会社OST事業部(ミスマグループ)
TEL: 0120-343-559
FAX: 0120-343-588
受付時間: 月～金(祝日等除く)
9:00～12:00 13:00～17:00

■自動ステージ専用 技術問合せ窓口
駿河精機株式会社OST事業部(ミスマグループ)
TEL: 0120-343-559
FAX: 0120-343-588
受付時間: 月～金(祝日等除く)
9:00～12:00 13:00～17:00

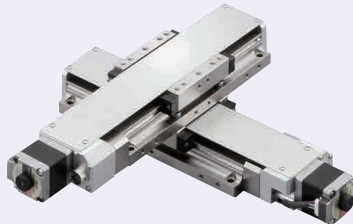


■特長: 高剛性・幅コンパクトで移動量30～75mm対応

■XY軸 XYCVL (カバー無し)



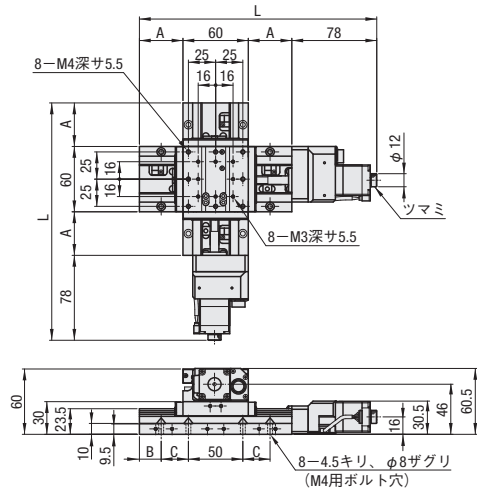
■XY軸 XYCVLC (カバー有り)



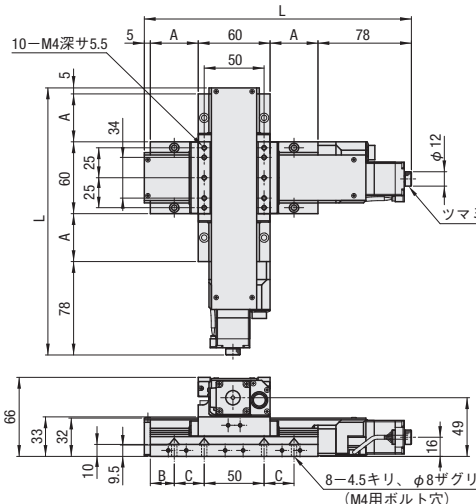
☎コントローラ・ハンディターミナルはP.11-2211～2216をご覧ください。

■材質 SUS440C相当
■表面処理 無電解ニッケルメッキ
■付属品 SCB4-14 8本
RoHS10

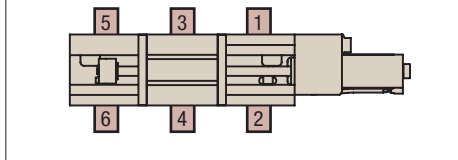
XYCVL□□□(カバー無し)



XYCVLC□□□(カバー有り)



原点センサ取付追加位置(選択)



☎詳細寸法はCADデータでご確認ください。

■寸法表

型式	No.	L	A	B	C
XYCVL	630	198	30	10	25
	650	218	40	20	25
	675	243	52.5	7.5	50

型式	No.	L	A	B	C
XYCVLC	630	203	30	10	25
	650	223	40	20	25
	675	248	52.5	7.5	50

型式	No.	リード (mm)	原点センサ	モータ	ケーブル	機械規格			精度規格		
						ステージ面 (mm)	移動量 (mm)	自重 (kg)	一方位置決め 精度(単軸時)	ビッチング (単軸時)	ヨーイング (単軸時)
XYCVL (カバー無し)	630	1	N (センサなし) (CCW右) (CCW左) (中央左) (中央右) (CW右) (CW左)	C F G MA*1 PA*1 UA*1 (標準) (高トルク) (高分解能) (ブレーキ付) (αステップ) (サーボモータ、 アンプユニット)	N (ケーブルなし、別売) M (ブレーキ付) P*1 (αステップ用) U*1 (サーボモータ用)	60×60	30	2.6 (2.7*2)	5μm以内	20"以内	15"以内
	650	1					50	2.8 (2.9*2)			
	675	1					75	3.1 (3.3*2)			
XYCVLC (カバー有)	630	1				60×60	50	2.8 (2.9*2)	5μm以内	20"以内	15"以内
	675	2					75	3.1 (3.3*2)			

*1モータ選択MA, PAはドライバ、UAはアンプがセットになっております。ケーブルはそれぞれM, P, Uのみ選択可能でN(ケーブルなし)は選択できません。

*2()内の数値はカバー付の場合

☎精度スペックは単軸水平設置での保証となります。

☎モータ種類ごとの外形寸法はP.11-029-2018、原点センサの取り付け位置はP.11-030-2018参照。



型式 - リード - センサ - モータ - ケーブル
XYCVL630 - 1 - N - C - N
XYCVLC675 - 2 - 6 - UA - U



数量区分	標準対応 小口	個別対応 大口
数量	1～3	4～
出荷日	通常	お見積り

☎表示数量超えはWOSにてご確認ください。



■自動ステージ本体価格

型式	No.	¥基準単価					
		モータ					
XYCVL	630	163,800	169,100	165,600	324,000	284,800	409,400
	650	170,900	176,300	172,700	331,100	292,000	416,600
	675	181,600	186,900	183,400	341,800	302,600	427,200
XYCVLC	630	181,600	186,900	183,400	341,800	302,600	427,200
	650	188,700	194,100	190,500	348,900	309,800	434,400
	675	199,400	204,700	201,200	359,600	320,400	445,000

■センサ価格

センサ	¥基準単価
N	0
1～6	+10,000

■モータ・ケーブル対応表

モータ	ケーブル
C, F, G	N
MA	M
PA	P
UA	U

■最大速度

モータ選択	(mm/sec)
C	30
F	35
G	25
MA	25
PA	40
UA	50

☎お客様の使用条件により、速度・位置決め時間は異なりますのでご注意ください。弊社規定の参考値ですので、動作を保証するものではありません。

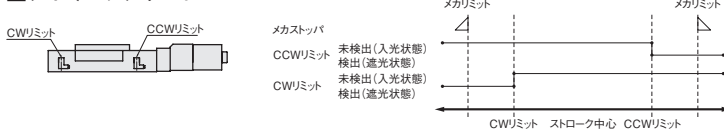
☎C, F, G用のケーブルはP.11-2213のMSCB□参照

■電気仕様

モータ	タイプ	C	F	G	MA	PA	UA
		標準	高トルク	高分解能	ブレーキ付	脱調レス	高速
モータ	タイプ	5相ステッピングモータ 0.75A/相(オリエンタルモーター(株))					ACサーボモータ
	ステップ角	0.72°	0.72°	0.36°	0.72°	0.36° (1000P/R設定時)	22ビットエンコーダ (4194304P/R)
コネクタ	受信側 適用コネクタ	HR10A-10P-12S(73)ヒロセ電機(株)				モータ側: 5559-06P-210 電磁ブレーキ側: 5559-02P-210 (MOLEX)	モータケーブル: JN4FT04SJ1-R 日本航空電子工業(株) エンコーダ: 1674320-1 (タイコエレクトロニクス(株))
	リミットセンサ	有					
センサ	原点センサ	無し(センサオプション時、マイクロフォトセンサ型番PM-L25(パナソニックデバイス SUNX(株)))					
	近接原点センサ	—					
	電源電圧	DC5～24V ±10%					
	消費電流	45mA以下(1センサあたり15mA)					
	制御出力	NPNオープンコレクタ出力 DC30V以下 50mA以下 残留電圧2V以下(負荷電流50mAの場合) 残留電圧1V以下(負荷電流16mAの場合)					
	出力ロジック	検出(遮光)時: 出力トランジスタOFF(導通なし)					

☎センサ型番PM-□24は生産終了となり、2017年4月より後継型番はPM-□25となります。

■タイミングチャート



(単位: mm) CW方向 ← → CCW方向

座標基準	メカリミット	CWリミット	CCWリミット	メカリミット
XCVL_6100 ストローク中心	52.5	50.5	50.5	52.5
XCVL_6150 ストローク中心	77.5	75.5	75.5	77.5
XCVL_6200 ストローク中心	102.5	100.5	100.5	102.5
XCVL_6300 ストローク中心	152.5	150.5	150.5	152.5

☎座標は設計値となります。実際の寸法と±0.5mmの誤差があります。

☎原点復帰の詳細はP.11-2215をご参照ください。

■推奨の原点復帰方法(MSCTL102を使用した場合)

Type5	CCW方向へ検出し、CCWLS信号のCWサイドの検出工程を行います。
Type6	CW方向へ検出し、CWLS信号のCCWサイドの検出工程を行います。
Type11	Type5の実行後、TIMING信号のCCWサイドの検出工程を行います。
Type12	Type6の実行後、TIMING信号のCWサイドの検出工程を行います。