

タップ穴あけ追加工

この加工が必要なブラインドジョイント

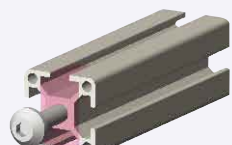
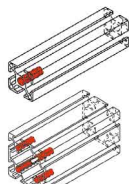
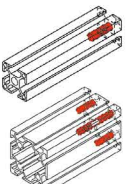
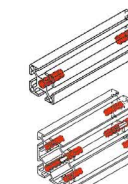
スクリュージョイント

P578他

シンプルジョイント

P630

フレーム端面にタップ加工を行います。

左側
LTPLHP
(ヘリサート挿入済)右側
RTPRHP
(ヘリサート挿入済)両側
TPWHPW
(ヘリサート挿入済)

フレームの種類(端面のタップ用下穴の数)により、タップの数は変わります。
タップの開く箇所は各フレームのページにてご確認ください。

本追加加工指定時のタップ穴の径・深さは追加加工料金欄にてご確認ください。

適用可能なフレームとその追加加工価格は下表でご確認ください。価格表内「－(バー)」表記は適用不可となります。

Alterations				タップ穴あけ 端面タップ										
Code				タップ 形状	タップ穴数 (片端面で の数)	左			右			両方		
特長	Type	No.	掲載 ページ			LTP	RTP	TPW	タップ 形状	LHP	RHP	HPW		
4 面満	HFS5 NFS5 CAFS HFSY5	2020	P555	M5 深さ 15	1	180	180	360	M3 深さ 6	400	400	800		
		2040	P556		2	360	360	720		800	800	1,600		
		2060	P557		3	540	540	1,080		1,200	1,200	2,400		
		2080	P558	4	720	720	1,440	1,600	1,600	3,200				
		2225	P559	1	180	180	360	400	400	800				
		2550	P560	2	360	360	720	800	800	1,600				
	HFS5 NFS5 CAFS HFSY5	4040	P556	M8 深さ 24	1	180	180	360	M5 深さ 10	1,600	1,600	3,200		
		4060	P557		2	360	360	720		1,600	1,600	3,200		
		4080	P558		3	540	540	1,080		1,600	1,600	3,200		
		4040	P558	4	720	720	1,440	1,600	1,600	3,200				
		4060	P559	1	180	180	360	800	800	1,600				
		4080	P560	2	360	360	720	800	800	1,600				
3 面満 1 面フラット	HFSF5 NFSF5 CAFS HFSY5	2020	P555	M5 深さ 15	1	180	180	360	M3 深さ 6	400	400	800		
		2040	P556		2	360	360	720		800	800	1,600		
		2060	P557		3	540	540	1,080		1,200	1,200	2,400		
		2080	P558	4	720	720	1,440	1,600	1,600	3,200				
		2225	P559	1	180	180	360	400	400	800				
		2550	P560	2	360	360	720	800	800	1,600				
	HFSF5 NFSF5 CAFS HFSY5	4040	P556	M8 深さ 24	1	180	180	360	M5 深さ 10	1,600	1,600	3,200		
		4060	P557		2	360	360	720		1,600	1,600	3,200		
		4080	P558		3	540	540	1,080		1,600	1,600	3,200		
		4040	P558	4	720	720	1,440	1,600	1,600	3,200				
		4060	P559	1	180	180	360	800	800	1,600				
		4080	P560	2	360	360	720	800	800	1,600				
2 面満 2 面フラット	HFSF5 NFSF5 CAFS HFSY5	2020	P555	M5 深さ 15	1	180	180	360	M3 深さ 6	400	400	800		
		2040	P556		2	360	360	720		800	800	1,600		
		2060	P557		3	540	540	1,080		1,200	1,200	2,400		
		2080	P558	4	720	720	1,440	1,600	1,600	3,200				
		2225	P559	1	180	180	360	400	400	800				
		2550	P560	2	360	360	720	800	800	1,600				
	HFSF5 NFSF5 CAFS HFSY5	4040	P556	M8 深さ 24	1	180	180	360	M5 深さ 10	1,600	1,600	3,200		
		4060	P557		2	360	360	720		1,600	1,600	3,200		
		4080	P558		3	540	540	1,080		1,600	1,600	3,200		
		4040	P558	4	720	720	1,440	1,600	1,600	3,200				
		4060	P559	1	180	180	360	800	800	1,600				
		4080	P560	2	360	360	720	800	800	1,600				
対面 2 面満 1 面 1 面フラット	HFSF5 NFSF5 CAFS HFSY5	2020	P555	M5 深さ 15	1	180	180	360	M3 深さ 6	400	400	800		
		2040	P556		2	360	360	720		800	800	1,600		
		2060	P557		3	540	540	1,080		1,200	1,200	2,400		
		2080	P558	4	720	720	1,440	1,600	1,600	3,200				
		2225	P559	1	180	180	360	400	400	800				
		2550	P560	2	360	360	720	800	800	1,600				
	HFSF5 NFSF5 CAFS HFSY5	4040	P556	M8 深さ 24	1	180	180	360	M5 深さ 10	1,600	1,600	3,200		
		4060	P557		2	360	360	720		1,600	1,600	3,200		
		4080	P558		3	540	540	1,080		1,600	1,600	3,200		
		4040	P558	4	720	720	1,440	1,600	1,600	3,200				
		4060	P559	1	180	180	360	800	800	1,600				
		4080	P560	2	360	360	720	800	800	1,600				
角度付	HFS30A5 HFS45A5 HFS60A5	20	P558	M5 深さ 15	1	180	180	360	M3 深さ 6	400	400	800		
		2020	P555		2	360	360	720		800	800	1,600		
		2040	P556		3	540	540	1,080		1,200	1,200	2,400		
		2060	P557	1	180	180	360	400	400	800				
		2080	P558	2	360	360	720	800	800	1,600				
		2225	P559	4	720	720	1,440	1,600	1,600	3,200				
	HFS30A5 HFS45A5 HFS60A5	20	P558	M5 深さ 15	1	180	180	360	M3 深さ 6	400	400	800		
		2020	P555		2	360	360	720		800	800	1,600		
		2040	P556		3	540	540	1,080		1,200	1,200	2,400		
		2060	P557	1	180	180	360	400	400	800				
		2080	P558	2	360	360	720	800	800	1,600				
		2225	P559	4	720	720	1,440	1,600	1,600	3,200				
黒アルマイト	HFSB5 EFSB5 NFSB5 CAFSB5 HFSYB5	3030	P597	M5 深さ 15	1	180	180	360	M3 深さ 6	400	400	800		
		3060	P598		2	360	360	720		800	800	1,600		
		3090	P599		3	540	540	1,080		1,200	1,200	2,400		
		3030	P600	1	180	180	360	400	400	800				
		3060	P601	2	360	360	720	800	800	1,600				
		3090	P602	4	720	720	1,440	1,600	1,600	3,200				
	HFSB5 EFSB5 NFSB5 CAFSB5 HFSYB5	4040	P556	M8 深さ 24	1	180	180	360	M5 深さ 10	1,600	1,600	3,200		
		4060	P557		2	360	360	720		1,600	1,600	3,200		
		4080	P558		3	540	540	1,080		1,600	1,600	3,200		
		4040	P558	4	720	720	1,440	1,600	1,600	3,200				
		4060	P559	1	180	180	360	800	800	1,600				
		4080	P560	2	360	360	720	800	800	1,600				
黒アルマイト	HFSB5 EFSB5 NFSB5 CAFSB5 HFSYB5	3030	P597	M5 深さ 15	1	180	180	360	M3 深さ 6	400	400	800		
		3060	P598		2	360	360	720		800	800	1,600		
		3090	P599		3	540	540	1,080		1,200	1,200	2,400		
		3030	P600	1	180	180	360	400	400	800				
		3060	P601	2	360	360	720	800	800	1,600				
		3090	P602	4	720	720	1,440	1,600	1,600	3,200				
	HFSB5 EFSB5 NFSB5 CAFSB5 HFSYB5	4040	P556	M8 深さ 24	1	180	180	360	M5 深さ 10	1,600	1,600	3,200		
		4060	P557		2	360	360	720		1,600	1,600	3,200		
		4080	P558		3	540	540	1,080		1,600	1,600	3,200		
		4040	P558	4	720	720	1,440	1,600	1,600	3,200				
		4060	P559	1	180	180	360	800	800	1,600				
		4080	P560	2	360	360	720	800	800	1,600				

● LHP・RHP・HPWは下穴にヘリサートを挿入し、タップ穴径を小さくします。

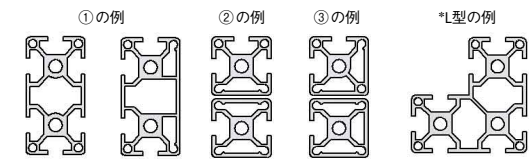
● ヘリサートの材質はステンレスです。RoHS非対応のものとなります。

Order 注文例 型式 HFS6 - 3030 - 500 - LTP Delivery 出荷日 2 日目出荷

フレームの置き方の基準

フレームの左右を決める基準となるフレームの置き方は下図の通りとなります。

- 縦長に置きます
- フラットな面が下にきます
- フラットな面が下と右にきます



● 縦長でフラット面があるフレームの場合、①が優先されます。

D穴・S穴・M穴・タップ穴併用時の注意事項

● なお、D穴とS穴・M穴・タップ穴の両方を同じ方向に指定した場合、D穴とS穴・M穴・タップ穴が干渉するため、タップの深さが変わります。

フレーム (シリーズ)	角 (mm)	標準 タップ深さ	D穴・S穴指定時 タップ深さ	M穴指定時 タップ深さ
5 シリーズ	20,40	15mm	—	6mm
6 シリーズ	25	24mm	—	—
8 シリーズ	30,50,60,100	24mm	9mm	9mm
8-45 シリーズ	40	36mm	13mm	13mm
90	80	24mm	—	—
40,80	45	18mm	14mm	13mm
GFS8	45,50,60,90,100	36mm	13mm	13mm

● EFSシリーズ、CAFシリーズは、HFSシリーズと同様です。

フレームカット追加工

-45度カット・高精度カット-



●高精度カット SC

● 全長寸法を $\pm 0.5 \dots \pm 0.2$ に公差変更してカットします。

● 寸法1500以下のみ適用

