

ブラインドジョイント部品

ーパラレルジョイントキット6シリーズ(溝幅8mm)アルミフレーム用ー

この部品を使用する際に必要な追加工

L穴追加工
P.793

CADデータフォルダ名：40_Aluminum_Frames

■特長：フレームの横並べでの接続が可能。つぎたしにも対応できる後入れタイプもご用意しました。

■パラレルジョイントキット
ー先入れタイプー



■パラレルジョイント
ー後入れタイプー



(参考)本ジョイント使用時のコーナー部



RoHS

部品名	材質	S表面処理
先入れパラレルポスト	SCS13	ー
後入れパラレルポスト	SCS13	
ジョイントガイド	SUS304	
セットスクリュー	SCM435	黒色酸化皮膜

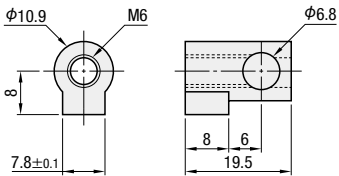
HLJ

(パラレルジョイントキット先入れタイプ)

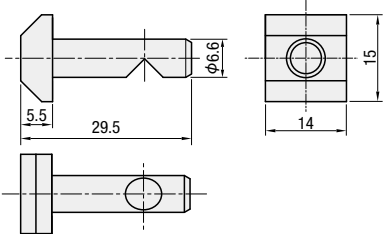
HALJ

(パラレルジョイントキット後入れタイプ)

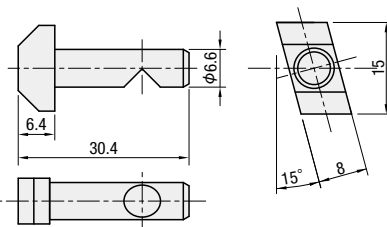
■ジョイントガイド



■パラレルジョイント
先入れパラレルポスト



後入れパラレルポスト



型式		付属品						¥基準単価	¥スライド単価
Type	No.	①②パラレルポスト	個数	③ジョイントガイド	個数	④セットスクリュー	個数	1～99コ	100～120
HLJ 先入れタイプ	6	先入れパラレルポスト6	1	6	1	M6×12	1	440	390
HALJ 後入れタイプ	6	後入れパラレルポスト6		6		M6×12		440	390

■本ジョイント対応フレーム

対応フレームNo.	【例外】使用不可なフレーム
6-3030*1 6-3060*1 6-3090 6-30120	*1HFSH、HFSCIはL穴加工不可の為 使用できません。
6-5050 6-50100	
6-6060 6-6090	



Order
注文例

型式

HLJ6



Delivery
出荷日



在庫品

翌日出荷 P.127

☎ご希望によりPM6:00迄、当日出荷受付致します。

数量区分	標準対応	個別対応
数量	小口 1～120	大口 121～
出荷日	通常	お見積り

☎表示数量超えはWOSにてご確認ください。



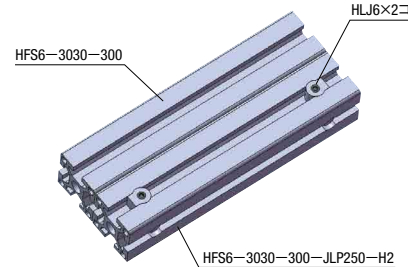
Example
使用例

パラレルジョイント接続方法

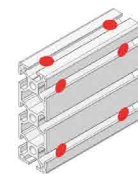
手順	正面図/側面図	パラレルジョイント	説明
1			パラレルポストをフレーム(A)に取り付けます。 (後入れタイプは溝上部より回しながら入 れる事ができます) ⚠パラレルポストはスタンダードタイプ/回り 止め付タイプ共用です。
2			L穴 (P.793) をあけたフレーム(B)にジョイント ガイドを挿入します。回り止めが付いている 為、穴の向きは調整不要です。
3			ジョイントガイドの通し穴にパラレルポストを 通しながら、フレーム(A)とフレーム(B)を接近 させます。
4			ジョイントガイド側面のタップにセットスク リューをねじ込みます。
5			セットスクリューを締めこみ、パラレルポ ストのV溝に押し当てる事で、フレーム(A)とフ レーム(B)が引っ張り合い締結されます。

・接続方法で使用了た部材のご発注型番

- ・1つの面に溝が複数列あるフレームに使用する方法
L穴 (P.793) の両端からジョイントガイドを挿入しパラレルジョイントを複数個使用し締結します。
- ・溝が3列以上あるフレームに使用する方法
両端の1列のみL穴があります。中央部の列では使用できませんのでご注意ください。



- ・長手方向ではジョイント同士が干渉しない限り、複数個接続頂けます。
強度を求めたい時には複数締結をご利用ください。



40
アルミフレーム
フレーム



ミスミ FA メカ 2015

アルミフレーム簡単検索! 技術情報はこちら

ミスミ アルミフレーム

検索

2-640