

BLIND JOINT PARTS

ブラインドジョイント部品

－センタージョイントキット5シリーズ(溝幅6mm)アルミフレーム用－

● 締結方法の詳細はP632をご覧ください。
この部品を使用する際に必要な追加加工

M穴追加加工
P.793

● CADデータフォルダ名: 40_Aluminum_Frames

● 特長: 1箇所のしめこみで固定可能。作業性を更に高めた回り止めタイプを追加しました。

センタージョイントキット －先入れタイプ－

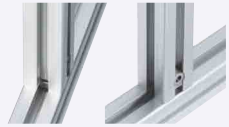
(標準方向) (90度反転)



－後入れタイプ－



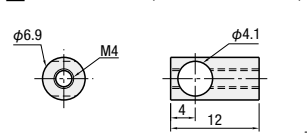
(参考) 本ジョイント使用時のコーナ部



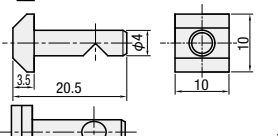
RoHS

Type	構成部品(各1個)				セットスクリーン	
	ジョイントガイド 種別	材質	センターポスト 種別	材質	サイズ	材質
HMJ	スタンダード	SUS304	先入れ 標準方向	SCS13	No.5: M4×8	SCM435 (表面処理: 黒色酸化皮膜)
HMJR			先入れ 90度反転			
HAMJ			後入れ 標準方向			
HZJ	回り止め機能付	SUS304	先入れ 標準方向	SCS13		
HAZJ			後入れ 標準方向			

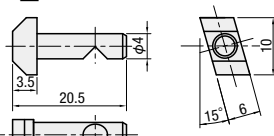
ジョイントガイド(スタンダードタイプ)



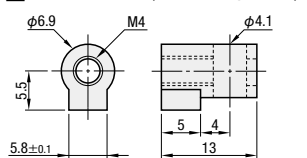
先入れセンターポスト標準方向



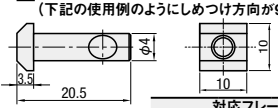
後入れセンターポスト



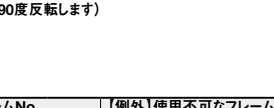
ジョイントガイド(回り止め付タイプ)



先入れセンターポスト90度反転タイプ



後入れセンターポスト



対応フレームNo.	【例外】使用不可なフレーム
5-2020*1 5-4040 5-2040 5-2060 5-2080	*1 曲面のあるHFSR5-2020は レンチ穴加工不可の為 使用できません。

型式	Type	No.	センターポスト	個数	ジョイントガイド	個数	セットスクリーン	個数	HMJ	HMJR	HAMJ	HZJ	HAZJ
HMJ	先入れ標準方向タイプ	5	先入れセンターポスト5	1	ジョイントガイド5	1	M4×8	1	310	300	—	—	—
HMJR	先入れ90度反転タイプ	5	先入れセンターポスト5反転	1	ジョイントガイド5	1	M4×8	1	310	300	—	—	—
HAMJ	後入れタイプ	5	後入れセンターポスト5	1	ジョイントガイド5	1	M4×8	1	310	300	—	—	—
HAZJ	後入れタイプ	5	後入れセンターポスト5	1	ジョイントガイド5	1	M4×8	1	310	300	—	—	—

● 先入れ標準方向タイプ HMJ

● 先入れ90度反転タイプ HMJR

● 1つの面に溝が複数列あるフレームに使用する方法

● 溝が3列あるフレームを使用する場合は、中央の1列に穴があきません。(溝が4列あるフレームを使用する場合は、すべての溝に穴があきます。)

● 溝が2列(複数列)あるフレーム同士の締結は、2セットのセンタージョイントキットで締結頂けます。

● ただし3列のフレームは両はじの2列のみでの締結となります。

● 特長: 追加加工のご指定が必要なく、センタージョイントが使用できます。(相手側フレームには、加工は必要ありません。)

● センタージョイント組み込み済フレーム

● 特長: 追加加工のご指定が必要なく、センタージョイントが使用できます。(相手側フレームには、加工は必要ありません。)

型式	ジョイント部材	L	フレーム	組込み済フレーム	A	締結時に必要なレンチ	¥フレーム単価	約10ヶ
JFSM	5-2020 (左端面のみ)	100~4000	HFS5-2020 (P555)	HMJ5	1	M4用	680	470
	W (両側端面)				2		1,110	470
								860

Alterations	Code	Spec.	¥/1Code	Alterations	Code	Spec.	¥/1Code
右端面タップ追加加工	RTP	右端面	5-2020 M5 15 180	右端面レンチ穴追加加工	RCH	右端面	5-2020 10 7.35 120
左端面各種ジョイント組込タイプのみ適用							

BLIND JOINT PARTS

ブラインドジョイント部品

－後入れダブル・パラレルジョイントキット5シリーズ(溝幅6mm)アルミフレーム用－

● 締結方法の詳細はP634をご覧ください。
この部品を使用する際に必要な追加加工

M穴追加加工
P.793

● CADデータフォルダ名: 40_Aluminum_Frames

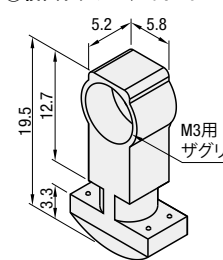
後入れダブルジョイントキット

(標準方向) (90度反転)

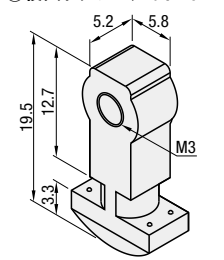


HPJN (後入れダブルジョイント)

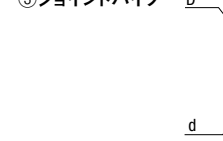
① 後入れダブルジョイントA



② 後入れダブルジョイントB



③ ジョイントパイプ



部品名	材質
後入れダブルジョイント(A・B)	SCS13
ジョイントパイプ	No.5-20 No.5-25 No.5-60
六角穴付ボルト	SUS304相当(焼結)
	SUS304
	SUS304

型式	Type	No.	①後入れダブルジョイントA	個数	②後入れダブルジョイントB	個数	③ジョイントパイプ	個数	④六角穴付ボルト	個数	¥基準単価	¥スライド単価
HPJN		5-20 5-40 5-25 5-60	後入れダブルジョイントA5	1	後入れダブルジョイントB5	1	ジョイントパイプ5-20 ジョイントパイプ5-40 ジョイントパイプ5-25 ジョイントパイプ5-60	1	M3×15 M3×35 M3×20 M3×55	1	310 360 340 390	290 340 270 320

部品名	L	D	d
ジョイントパイプ5-20	8		
ジョイントパイプ5-40	28		
ジョイントパイプ5-25	13		
ジョイントパイプ5-60	48		

● 締結方法の詳細はP633をご覧ください。

● 特長: フレームの横並での接続が可能。つぎたしにも対応できる後入れタイプもご用意しました。

● パラレルジョイントキット

－先入れタイプ－

－後入れタイプ－

● 特長: フレームの横並での接続が可能。つぎたしにも対応できる後入れタイプもご用意しました。

● パラレルジョイント(部材②)

②-1 先入れパラレルポスト

②-2 後入れパラレルポスト

型式	Type	No.	付属品	個数	③ジョイントガイド	個数	④セットスクリーン	個数	¥基準単価	¥スライド単価
HLJ	(先入れタイプ)	5	先入れパラレルポスト5	1	5	1	M4×8	1	360	310
HALJ	(後入れタイプ)	5	後入れパラレルポスト5	1	5	1	M4×8	1	360	310

● 特長: フレームの横並での接続が可能。つぎたしにも対応できる後入れタイプもご用意しました。

● パラレルジョイント(部材①)

①-1 先入れパラレルポスト

①-2 後入れパラレルポスト

● 特長: フレームの横並での接続が可能。つぎたしにも対応できる後入れタイプもご用意しました。

● パラレルジョイント(部材②)

②-1 先入れパラレルポスト

②-2 後入れパラレルポスト

40
アルミフレーム
アクセサリ