

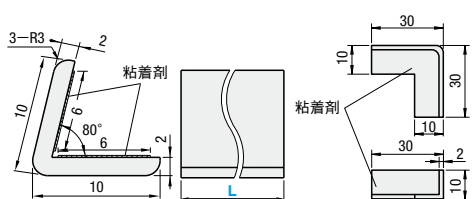
■ゴムに追従する特殊粘着剤を使用しているので、時間が経ってもゴムとの粘着強度が安定しています。

## ■角力バー10ミリ幅タイプ

PRGLSS (ゴムタイプ黒)

コーナー用

PRGLFCS (ゴムタイプ黒)



- 90°の角部に貼れます。
- 内側に粘着剤がついています。

■材質 本 体：エチレンゴム (EPDM) ■硬度 ショアA60  
粘着部：アクリル系粘着剤

## ■角力バー20ミリ幅タイプ

PRGLS (ゴムタイプ黒)

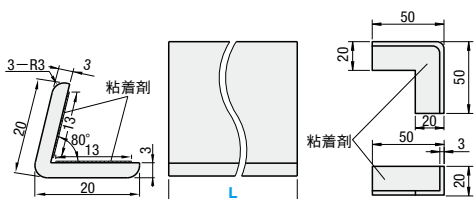
PRGLF (ソフトタイプ)

PRGLFG (ソフトタイプライトグレー)

コーナー用

PRGLFC (ソフトタイプ)

PRGLFCG (ソフトタイプライトグレー)



- 90°の角部に貼れます。
- 内側に粘着剤がついています。

型式	■材質	■硬度
PRGLS	エチレンゴム (EPDM)	ショアA60
PRGLF・PRGLFG・PRGLFC・PRGLFCG	EPDM発泡体	ショアA20

## ■角力バー34ミリ幅タイプ

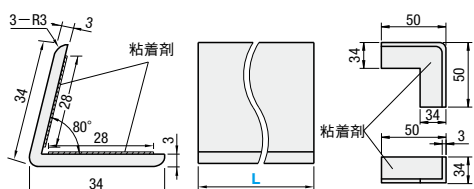
PRGLM (ゴムタイプ黒)

PRGLMG (ゴムタイプライトグレー)

コーナー用

PRGLMC (ゴムタイプ黒)

PRGLMCG (ゴムタイプライトグレー)



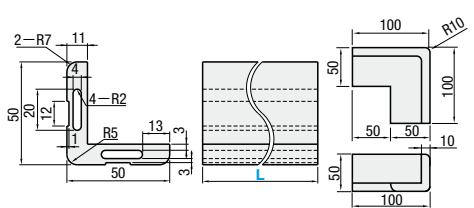
- 90°の角部に貼れます。
- 内側に粘着剤がついています。

■材質 本 体：エチレンゴム (EPDM) ■硬度 ショアA60  
粘着部：アクリル系粘着剤

## ■角力バー50ミリ幅タイプ

PRGLL

PRGLLC (コーナー用)



- 90°の角部に貼れます。
- 内側に粘着剤がついています。

■材質 エチレンゴム (EPDM) ■硬度 ショアA60

Order 注文例	型式	—	L
	PRGLSS	—	100
	PRGLS	—	100
	PRGLM	—	100

Delivery 出荷日	●*印L2000を除く	在庫品	翌日出荷 翌P127
	●*印L2000	在庫品	翌日出荷 翌P127

●ご希望によりPM6:00迄、当日出荷受付致します。

●\*印L2000

3 日日出荷

●3本以上で1明細行当たり一律810円

■数量スライド価格 (●1円未満切り捨て) P127

数量区分 標準対応 小口 大口

数量 1~4 5~19 20~39 40~50 51~

値引率 基準率 5% 10% 15% お見積り



●テーブルの角

PRGLFC

PRGLS・PRGLF

PRGLL

PRGLS・PRGLF

PRGLL

PRGLS・PRGLF

PRGLL

## ●CADデータフォルダ名: 39\_Antivibration

## ■角力バー10ミリ幅タイプ

型式	L 選択	重量 (g)	¥基準単価
PRGLSS	100	3	290
	500	15	590
	1000	30	790
	1500	45	1,210
	*2000	60	1,540

## ■コーナー用

型式	¥基準単価
PRGLFCS	450

## ■角力バー20ミリ幅タイプ

型式	L 選択	重量 (g)	¥基準単価
PRGLS	100	14	240
	500	70	480
	1000	140	870
	1500	210	1,280
	*2000	280	1,650
PRGLF PRGLFG	100	10	360
	500	50	730
	1000	100	1,290
	1500	150	1,650
	*2000	200	1,950

## ■コーナー用

型式	¥基準単価
PRGLFC PRGLFCG	490

## ■角力バー34ミリ幅タイプ

型式	L 選択	重量 (g)	¥基準単価
PRGLM PRGLMG	100	30	420
	500	150	1,070
	1000	300	1,790
	1500	450	2,670
	*2000	600	3,260

## ■コーナー用

型式	¥基準単価
PRGLMC PRGLMCG	630

## ■角力バー50ミリ幅タイプ

型式	L 選択	重量 (g)	¥基準単価
PRGLL	100	98	760
	500	490	2,320
	1000	980	4,590
	1500	1470	6,460
	*2000	1960	8,740

## ■コーナー用

型式	¥基準単価
PRGLLC	1,030

取付方法



穴をあけボルト等で止めます。

●機器・柱等へ取付け、人体の保護

ボルト

PRGLL

PRGLS・PRGLF

PRGLL

PRGLS・PRGLF

PRGLL

PRGLS・PRGLF

■長さ500、1000、1500、2000mmの実寸タイプのスポンジテープです。

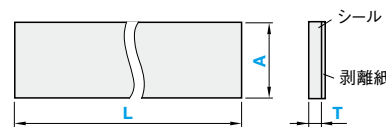


Type	■材質	■硬度	色
SGNPTA	EPDMスポンジ	アスカーC8	黒
SGNATA	シリコンゴムスポンジ	アスカーC35	オレンジ
EPATA	EPDM発泡体 (エプトシーラー®)	(アスカーC1未満)	黒

●A寸の寸法公差  
SGNPTA ±1.5  
SGNATA ±2.5  
EPATA

●L寸の寸法公差  
SGNPTA 500 1000  
SGNATA ±3 ±5  
EPATA

500・1000 1500・2000  
+14 +15  
-6 -8



特性データ 図 P469

型式	T 選択	T 公差	選択
Type	A	L	
SGNPTA SGNATA	3	±0.5	10 15 20 30 50
	5		500 1000
	10		
EPATA	3	±1.0	10 15 20 30 50
	5		500 1000 1500 2000
	10		

Order 注文例

SGNPTA3 - 10 - 1000

Delivery 出荷日

●L1000のみ

●ご希望によりPM6:00迄、当日出荷受付致します。

●SGNPTA・SGNATA ●EPATA

2 日日出荷

3 日日出荷

●SGNPTA・SGNATAのみ

●EPATA

●SGNPTA・SGNATAのみ

●EPATA

●SGNPTA・SGNATAのみ

●EPATA

●SGNPTA・SGNATAのみ

●EPATA

●SGNPTA・SGNATAのみ

●EPATA

●SGNPTA・SGNATAのみ

●EPATA

●SGNPTA・SGNATAのみ

●EPATA

●SGNPTA・SGNATAのみ

●EPATA

●SGNPTA・SGNATAのみ

●EPATA

●SGNPTA・SGNATAのみ

●EPATA

●SGNPTA・SGNATAのみ

●EPATA

●SGNPTA・SGNATAのみ

●EPATA

●SGNPTA・SGNATAのみ

●EPATA

●SGNPTA・SGNATAのみ

●EPATA

●SGNPTA・SGNATAのみ

●EPATA

●SGNPTA・SGNATAのみ

●EPATA

●SGNPTA・SGNATAのみ

●EPATA

●SGNPTA・SGNATAのみ

●EPATA

●SGNPTA・SGNATAのみ

●EPATA

●SGNPTA・SGNATAのみ

●EPATA

●SGNPTA・SGNATAのみ

●EPATA

●SGNPTA・SGNATAのみ

●EPATA

●SGNPTA・SGNATAのみ

●EPATA

●SGNPTA・SGNATAのみ

## ■EPATAの特長

本商品は、半独立半連続気泡型のため、低応力で圧縮可能です。また、圧縮後は独立気泡化します。あらゆる隙間を埋め、熱、水、音等をシャットアウトできる高機能シール材です。

## ■特性値

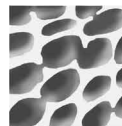
●試験方法はJIS K 6767に準じます。

測定項目	単位	EPATA
比 重	—	0.095
引 張 強 さ	kg/cm <sup>2</sup>	0.90
伸 び	%	430
圧 縮 硬 さ	25% 50%	0.02 0.05
気 泡	—	半独立半連続気泡

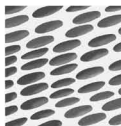
圧縮率 (%)	EPATA
50	×
60	△
70	○
80	○

○：30分経過後水漏れなし  
△：30分以内に水漏れあり  
×：10分以内に水漏れあり

## ●半独立半連続気泡型 (EPATA)



圧縮前



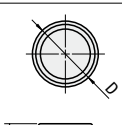
圧縮後

■衝撃吸収や保護など汎用的にご利用いただけるシートです。

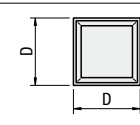
## ■ゴムクッション



## BMPM (丸型)



## BMPK (角型)



●1パックは12個入りです。

●複数のシートに分かれる場合があります。

■材質 本体：ポリウレタン 接着材：アクリル系 ■硬度 ショアA70

型式	No.	D	T	¥基準単価
BMPM	5312	12.7	3.6	550
	1005	19	5	950
	5008	12.7	3	490
BMPK	1037	15	5	840

●1パックは12個入りです。

Order 注文例

BMPM5312 BMPK1037

●数量スライド価格 (●1円未満切り捨て) P127

数量区分 標準対応 小口 大口

数量 1~4 5~9 10~20 21~

値引率 基準率 5% 10% お見積り

Delivery 出荷日

●ご希望によりPM6:00迄、当日出荷受付致します。

●SGNPTA・SGNATAのみ

●EPATA

●SGNPTA・SGNATAのみ

●EPATA

●SGNPTA・SGNATAのみ

●L1000のみ

●ご希望によりPM6:00迄、当日出荷受付致します。

●SGNPTA・SGNATAのみ

●EPATA

●SGNPTA・SGNATAのみ

●EPATA

●SGNPTA・SGNATAのみ

●L1000のみ

●ご希望によりPM6:00迄、当日出荷受付致します。

●SGNPTA・SGNATAのみ

●EPATA

●SGNPTA・SGNATAのみ

●EPATA

●SGNPTA・SGNATAのみ

●L1000のみ

●ご希望によりPM6:00迄、当日出荷受付致します。

●SGNPTA・SGNATAのみ

●EPATA

●SGNPTA・SGNATAのみ

●EPATA

●SGNPTA・SGNATAのみ