

①カタログ規格外品はこちら **P.131**

■すべり特性を高めサラサラした手触り感のあるゴムシートです。チャックのツメなどワークへの貼りつきが気になる部分にお使いいただけます。

A寸固定タイプ		A・B寸指定タイプ		材質	硬度	色
シール無	シール付	シール無	シール付			
LRBNM	LRBNMA	LRBNMF	LRBNMFA	低摩擦ニトリルゴム	ショアA70	黒
LRBSM	LRBSMA	LRBSMF	LRBSMFA	低摩擦シリコンゴム	ショアA70	ライトグレー
LRBAM	LRBAMA	LRBAMF	LRBAMFA	低摩擦シリコンゴム	ショアA50	乳白色

①シールの厚さは0.14～0.2mmです。

■A寸固定タイプ  
正方形タイプ  
シール無 (シール付)  
剥離紙  
シール  
A  
500±2.0

■A・B寸指定タイプ  
帯状タイプ  
シール無 (シール付)  
剥離紙  
シール  
A  
500±2.0

RoHS

①この製品の単価は、表中に表示されている基準単価に素材係数を掛けた金額になります。(1円単位は切捨て)

(例) 型式 **A** - **B** のとき (基準単価) × (素材係数) = 標準タイプ単価  
LRBSMFA0.5 - 300 - 200 2,360 × 1.2 = 2,832 → 単価2,830円

## ■A寸固定タイプ-正方形タイプ-

型式	A 選択	¥基準単価
Type T		LRBNM・LRBSMA LRBNMA・LRBAMA
シール無 LRBNM (X1.0) LRBSM (X1.0) LRBAM (X1.0)	0.5	300 1,890 3,120
シール付 LRBNMA (X1.2) LRBSMA (X1.2) LRBAMA (X1.2)	500	4,920 8,080

## ■A・B寸指定タイプ

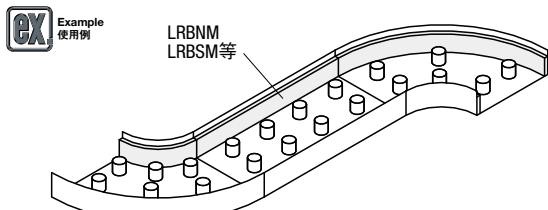
型式	指定1mm単位
Type T	A B
LRBNMF LRBSMF LRBAMF LRBNMFA LRBSMFA LRBAMFA	0.5 10～500 10～500

①A≧B

■A寸固定タイプ  
型式 - A  
LRBNM0.5 - 300  
LRBAMA0.5 - 100■A・B寸指定タイプ  
型式 - A - B  
LRBNMF0.5 - 395 - 201Delivery 出荷日 **3** 日目出荷 **3** ストック A 翌日出荷 300円/1本 PM 6:00迄 **P.128**  
①3本以上で1明細行当たり一律810円

数量区分	標準対応	個別対応
数量	1～9 10～14 15～19 20～50 51～	大口
値引率	基準単価 5% 10% 20% お見積り	

①表示数量超えはWOSにてご確認ください。



コンベヤのカーブ部分の保護等、ワークへの貼りつきが問題となる場所でお使いいただけます。

■低摩擦ゴムシートの特長①耐薬品性データ **P.418**参照

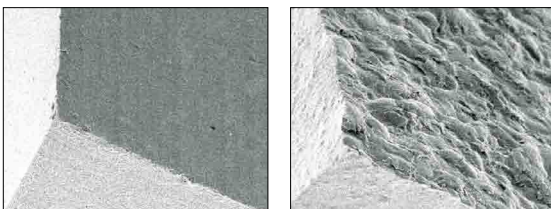
ゴムの表面を片面のみ梨地状に成形することで、素材の特性は変えずに、摩擦だけを抑えました。すべり板の表面や、チャックの爪など、ワークへの貼り付きが気になる部分にお使いいただけます。

## ■動摩擦係数比較

	ニトリルゴム (ショアA70)	シリコンゴム (ショアA70)	シリコンゴム (ショアA50)
低摩擦	1.22	0.48	0.3
通常品	3.32	—	—

測定方法：JIS K7125

\*シリコンゴムは自己粘着性があるため、測定不可能です。



通常品

低摩擦

①カタログ規格外品はこちら **P.131**

■すべり特性が高くツルツルした手触り感のある樹脂シート・テープです。ワークのすべりを助長したい部分にお使いいただけます。

A寸固定タイプ	AB寸選択タイプ	材質	粘着材
PTFETT ULTT	PTFETS ULTS	ふっ素樹脂 超高分子量ポリエチレン	シリコン系 アクリル系

■A寸固定 帯状タイプ  
帯状タイプ  
A  
500±2.0  
剥離紙  
粘着剤  
T

■A・B寸選択タイプ  
A  
B  
剥離紙  
粘着剤  
T

■精度基準  
●Tの寸法公差 ±0.02  
●A・Bの寸法公差 200mm以下 ±1.0 300 ±1.5 400・500 ±2.0

RoHS

## ■A寸固定 帯状タイプ

型式	A 選択	¥基準単価
Type T		A3 A5 A10 A20 A30 A40 A50 A80 A100
PTFETT	0.23	180 230 350 550 750 950 1,140 1,700 2,070
ULTT	0.12	150 180 230 280 330 410 460 630 720

①L寸は500mmになります。

## ■A・B寸選択タイプ

型式	A 選択	B 選択	¥基準単価
Type T			B100 B200 B300 B400 B500
PTFETS	0.23	100	570 — — — —
		200	960 1,700 — — —
		300	1,340 2,100 2,960 — —
		400	1,700 2,730 3,820 4,970 —
		500	1,880 3,340 4,780 6,210 7,110
ULTS	0.12	100	260 — — — —
		200	340 530 — — —
		300	470 680 960 — —
		400	570 850 1,170 1,450 —
		500	730 1,070 1,360 1,700 2,060

## ■ふっ素樹脂・超高分子量ポリエチレンの特長

## ●ふっ素樹脂

摩擦係数が低く、耐薬品性・耐熱性に優れています。

## ●超高分子量ポリエチレン

摩擦係数や耐熱性はふっ素樹脂よりも劣りますが、比較的安全です。また、耐久性に優れています。

## ■動的摩擦係数比較

ふっ素樹脂	0.08
超高分子量ポリエチレン	0.14
ニトリルゴム	3.32

①JIS K 7125

## ■特性値

材 質	粘着力 (N/25mm幅)	引張り強さ (N/25mm幅)	伸び %	耐熱性 ℃	耐薬品性					
					油	水	酸	アルカリ	エーテル	ケトン
ふっ素樹脂	12	184	350	180	○	○	○	○	○	○
超高分子量ポリエチレン	10	93	300	100	○	○	○	○	○	○

## ■ふっ素樹脂テープ (すべり/防塵テープ)

PTFET

① 剥離紙  
② 粘着剤 (シリコン系)

RoHS

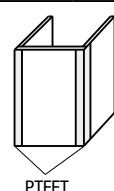
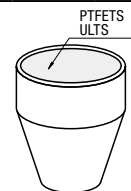
型式	W 選択 (mm)	T (mm)	①ふっ素フィルム厚さ (N/25mm幅)	粘着力 (N/25mm幅)	引張り強さ (N/25mm幅)	伸び %	破壊電圧 KV	W13	W25	W50
Type No.								¥基準単価 1～9本 10～	¥基準単価 1～9本 10～	¥基準単価 1～9本 10～
PTFET	1	13	0.08	0.05	6.13	49.0	200	4.5	1,470	1,390
	2	25	0.13	0.08	9.32	56.4	250	7.5	2,070	1,960
	3	50	0.18	0.13	10.79	122.6	340	8.2	2,800	2,660
	4		0.23	0.18	11.52	149.6	360	9.0	3,950	3,750

Order 注文例 型式 - W PTFET2 - 13

Delivery 出荷日 **3** 日目出荷 **3** ストック A 翌日出荷 PM 6:00迄 **P.127**  
①ご希望によりPM6:00迄、当日出荷受付致します。

ex Example 使用例

ホッパー等の内貼りにご使用いただけます。



カバー材のすき間を埋めることによる防塵効果

