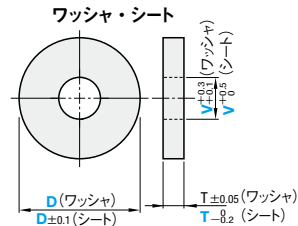


④カタログ規格外品はこちら ㊞P.131

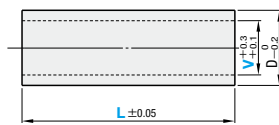
④CADデータフォルダ名: 33_Washers



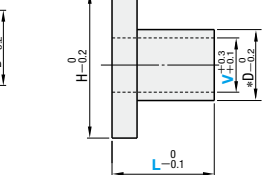
Type	材質
ワッシャ	SCERAW CERAW
ツバ付カラー	CERAB
カラー	CERAC
シート	SWSCE

*セラミックス (CERAB) の
D寸法はV寸に対して
固定になります。

ワッシャ・シート



カラー




ツバ付カラー

④位置決めピン用Brushセラミックスタイプ (P.1736)、セラミックスロッド (P.350)、セラミックス円形プレート (P.1019) もご用意ございます。

■ワッシャ (アルミナ92)

型式		V	T	¥基準 単価
Type	D			
CERAW	10	3	3	300
	12	4		320
	15	5		330
	20	6		410
	25	8		440
	30	10	480	
	35	12	5	1,050
	40	16		1,610
	45	20		1,680

Order
注文例
CERAW10Delivery
出荷日
●ワッシャ (アルミナ92)
在庫品 翌日出荷 ㊞P.127
④ご希望によりPM6:00迄、当日出荷受付致します。



●ワッシャ(アルミナ92)

■数量スライド価格 (🔴1円未満切り捨て) P.127


数量区分	標準対応				個別対応
	小口				大口
数量	1~19	20~49	50~99	100~200	201~
値引率	基準単価	5%	10%	15%	お見積り

🔴表示数量超えはWOSにてご確認ください

■ワッシャ (アルミナ96)

型式	Type	D	V	T	¥基準 単価
SCERAW	10	3 4 5	3		300
	12	4 5 6			320
	15	5 6 8			330
	20	6 8			410

Order
注文例
SCERAW10 - 5Delivery
出荷日
●ワッシャ (アルミナ96)
在庫品 翌日出荷 ㊞P.127
④ご希望によりPM6:00迄、当日出荷受付致します。



● ワッシャ(アルミナ96)

■数量スライド価格 (🔴1円未満切り捨て) P127

数量区分	標準対応				個別対応
	小口				大口
数量	1~9	10~19	20~49	50~100	101~
値引率	基準単価	5%	10%	15%	お見積り

🔴表示数量超えはWOSにてご確認ください

④表示数量超えはWOSにてご確認ください。

■アルミナ92・96・セラミックファイバーの特性 (参考: 表中は素材のデータ値です。)

特性	物質名	アルミナ92	アルミナ96	セラミックファイバー
貴層破壊電圧	kV/mm	~10	10	—
体積抵抗力	Ω・cm	~10 ¹⁴	~10 ¹⁴	—
曲げ強さ	kN/cm ²	24~34	33	—
圧縮強さ	kN/cm ²	147~245	210	—
引張強さ	MPa	1000~1200	1500	0.6
膨張率	1/°C	8×10 ⁻⁶	7.6×10 ⁻⁶	—
熱伝導率	cal/cm・sec・°C	3.6~5.0×10 ⁻²	5.0×10 ⁻²	1.7×10 ⁻⁴
耐熱性	°C	1000~1200	1500	1300
吸水率	%	0	0	—
比重	—	3.7	3.8	0.25
主材料	—	Al ₂ O ₃ (92%)	Al ₂ O ₃ (96%)	—

④非常に割れやすい素材のため、取り扱いにはご注意ください。

④カタログ規格外品はこちら ㊞P.131

④CADデータフォルダ名: 33_Washers

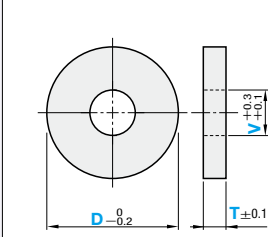
④断熱だけでなく絶縁にも優れた材質です。



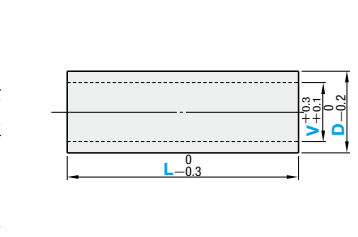
Type	材質
ワッシャ	DJW
カラー	DJC
ツバ付カラー	DJB

④材質はP.1711のHIPLAと同じです。

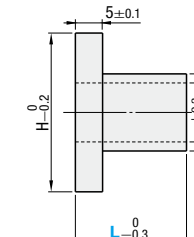
ワッシャ



カラー



ツバ付カラー



■ワッシャ (断熱材)

型式			V	T	¥基準 単価
Type	D			選択	
DJW	10	3 4 5	3 5		490
	12	4 5 6	3 5		550
	16	5 6 8	3 5		630
	20	5 6 8	3 5		730
	25	5	5		840
		6 8 10	3 5		

Order
注文例
DJW10 - 3 - 5型式 - V - T
DJW10 - 3 - 5型式 - V - L
DJW10 - 3 - 10型式 - D - L
DJW10 - 8 - 15

■カラー (断熱材)

型式	Type	D	V	L	¥基準 単価
DJC	8	3 4 5	10	30	720
	10	4 5 6			1,350
	12	4 5 6 8			840
	16	4 5 6 8			1,650
	20	4 5 6 8			900
	25	4 5 6 8			1,950
	30	4 5 6 8			1,320
	35	4 5 6 8			3,450

Delivery
出荷日
在庫品 翌日出荷 ㊞P.127
④ご希望によりPM6:00迄、当日出荷受付致します。Price
価格

数量スライド価格 (④1円未満切り捨て) P.127

数量区分 標準対応 個別対応
数量 1~9 10~14 15~19 20~50 51~
値引率 基準単価 5% 10% 15% お見積り

■断熱材の特性 (数値は参考値であり保証値ではありません。)

機械的性質等			熱的・電気的性質等		
引張強さ	MPa	108	荷重たわみ温度 (1.82MPa)	°C	400~
伸び	%	0.7	線膨張率	1/°C	2.6~3.5×10 ⁻⁵ *2
曲げ強さ	層に垂直	145~130 *1	熱伝導率	W/m・K (cal/cm・sec・°C)	0.24 (5.7×10 ⁻⁴)
曲げ弾性率	層に垂直	17900	誘電率 (1M Hz)	—	3.8
圧縮強さ	層に平行	439~410 *1	誘電正接 (1M Hz)	—	0.005
アイソット衝撃値 (ノッチ付)	J/cm	2.9	体積抵抗率	Ω・cm	1.0×10 ¹⁴
ロックウェル硬度	R	R113	絶縁破壊強さ (貴層破壊電圧)	kV/mm	15
ガラス繊維含有	—	有	耐アーク性	sec	345
比重	—	2.0	吸水率 (23°C水中×24h)	%	0.05

④*1 400°Cの雰囲気中温度でもMin値を保ちます。
④*2 2.6 (常温~200°C) 3.5 (常温~400°C) の値です。

■積層方向について

ワッシャとカラーでは積層方向が異なります (下図)。
そのため機械的強度が積層方向により異なります。●ワッシャは高さ方向に
積層しています。●カラー及びツバ付カラーは
径方向に積層しています。
ワッシャよりも機械的強度
が小さくなりますのでご注意
ください。

上記はイメージです。実物とは若干異なります。