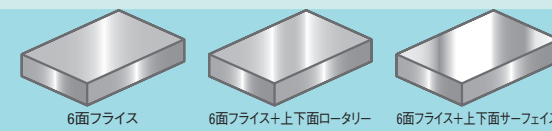
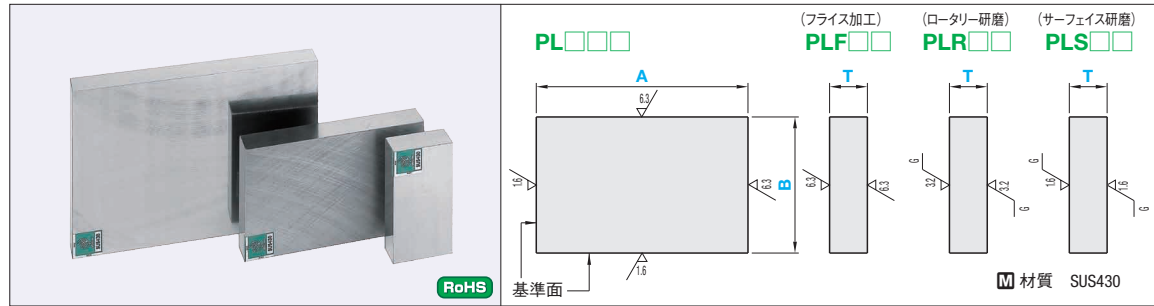


SUS430フリープレート

■SUS430の特長
 耐食性に優れたフェライト系ステンレス。
 磁性を持ち、加工時の反り対策にお奨めです。
 焼入れ硬化性はありせん。



材料屋24でミスミ型番・出荷日・価格を一発表示!(http://misumi.jp/fa24)



型式		指定0.5mm単位				
Type	上下面仕上	①板厚公差 選択	②A・B寸公差 選択	A	B	T
PL	F(フライス加工) R(ロータリー研磨) S(サーフイス研磨)	P Q N M	P Q N M	20~500	20~200	5~30

◎サイズは加工不可領域があります。詳しくは価格表でご確認ください。

①板厚公差

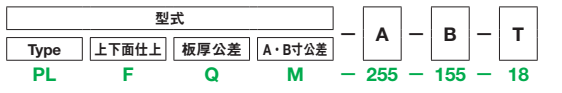
上下面仕上	P	Q	N	M
F(フライス加工)	+0.1~+0.3	0~+0.2	±0.1	-0.2~0
R(ロータリー研磨)	+0.1~+0.3	0~+0.2	±0.1	-0.2~0
S(サーフイス研磨)	+0.1~+0.2	0~+0.1	±0.05	-0.1~0

②A・B寸公差

上下面仕上	A・B寸法	P	Q	N	M
F(フライス加工) R(ロータリー研磨) S(サーフイス研磨)	250mm以下	+0.1~+0.3	0~+0.2	±0.1	-0.2~0
	250.5mm以上	+0.1~+0.6	0~+0.5	±0.25	-0.5~0

■精度基準

項目	上下面仕上 (最大値)		
	F (フライス加工)	R (ロータリー研磨)	S (サーフイス研磨)
板厚平行度 (100mmに対して)	0.05	0.012	0.012
平面度 (100mmに対して)	T5~7.5	0.1	0.05
	T8~15.5	0.07	0.03
	T16~25.5	0.05	0.015
T26~30	0.05	0.012	0.012
基準面直角度	100mmに対し0.015		
全周面取り	C0.2~C0.5		

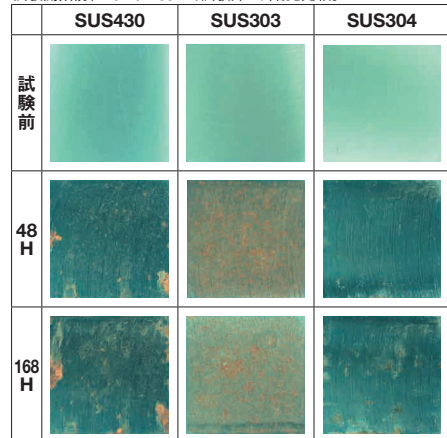


- PLF□□
3 日日出荷
 ストック T 当日出荷 800円/1本 正午迄
 ストック A 翌日出荷 200円/1本 PM 6:00迄 P.128
 ◎ストックAは3本以上で1明細行当たり一律540円
- PLR□□
3 日日出荷
 ストック A 翌日出荷 800円/1本 PM 6:00迄 P.128
 ◎3本以上で1明細行当たり一律2,160円
- PLS□□
5 日日出荷
 ストック B 3日日出荷 800円/1本 PM 8:00迄 P.128
 ◎3本以上で1明細行当たり一律2,160円

Alteration 追加工 型式 - A - B - T - (CSC・CBC・CCA...etc.)
 PLRNM - 300 - 155 - 20 - CSC

Alterations	全周面取り変更		コーナーカット
	CSC	CBC	CCA・CCB・CCC・CCD
Spec.	面取り値を小さくします。 規格C0.2~C0.5 ... C0.1以下	面取り値を大きくします。 規格C0.2~C0.5 ... C0.5~C1.0	任意のコーナーをカット することができます。 1≦コーナーカット≦50 1mm単位指定 C≦A/2, B/2 [指定方法] (例)AとDのコーナーを C5でカットする場合... CCA5-CCD5
¥/1Code	無料	無料	Spec.参照

■ステンレス材耐食性(参考)
 試験方法 複合腐食試験として
 JIS H 8502 サイクル試験方法に準拠
 試験条件 ①塩水噴霧試験 (5%NaCl, 35°C) 2hr
 ②乾燥 (60°C)
 ③湿潤 (85%RH 50°C)
 試験開始前、48hr、168hrで試験片の外観を比較。



(例) PLFM-255-100-10のとき
 A寸法 × 面積単価 = 価格(1円単位は切捨)
 255 × 20.4 = 5,200(円)

■数量スライド価格 (◎1円単位切り捨て) P.127

数量区分	標準対応		個別対応
	小口	大口	大口
数量	1~4	5~20	21~
値引率	基準単価	10%	お見積り

◎表示数量超えはWOSにてご確認ください。

型式	A		T	5	5.5~6	6.5~8	8.5~10	10.5~12	12.5~15	15.5~20	20.5~25	25.5~30
	20~25	25.5~40										
PLF□□	20 ~ 50	20~25	5	A×33	A×32	A×30	A×30	A×31.1	A×32	A×36	A×38.1	A×39
	50.5 ~ 75	20~25	5	A×26	A×25.1	A×24	A×25.1	A×26	A×27	A×29	A×30	A×32
	75.5 ~ 100	20~25	5	A×19	A×19	A×18.1	A×19	A×20	A×21.1	A×22	A×25.1	A×27
	100.5 ~ 250	20~25	5	A×12	A×12	A×12	A×13	A×13	A×14.1	A×15.1	A×15.1	A×22
	250.5 ~ 350	20~25	5	-	A×12	A×12	A×13	A×13	A×15.1	A×17	A×21	A×23
	25.5 ~ 50	25.5~40	5	A×23	A×30	A×29	A×29	A×30	A×33	A×37	A×40	A×43
	50.5 ~ 75	25.5~40	5	A×20	A×25.1	A×24	A×24	A×26	A×28.1	A×30	A×34	A×37
	75.5 ~ 100	25.5~40	5	A×16	A×19	A×19	A×20	A×22	A×22	A×26	A×29	A×30
	100.5 ~ 200	25.5~40	5	A×13	A×13	A×13	A×15.1	A×16	A×17	A×21.1	A×23	A×25.1
	200.5 ~ 500	25.5~40	5	-	A×12	A×12	A×13	A×14	A×14	A×19	A×21	A×22
	40.5 ~ 50	40.5~60	5	A×35.1	A×33	A×32	A×35.1	A×38.1	A×40	A×47	A×49	A×53
	50.5 ~ 75	40.5~60	5	A×29	A×28.1	A×28.1	A×29	A×30	A×34	A×39	A×44	A×47
	75.5 ~ 100	40.5~60	5	A×22	A×22	A×22	A×24	A×26	A×28.1	A×32	A×37	A×39
	100.5 ~ 200	40.5~60	5	A×16	A×15.1	A×17	A×18.1	A×20	A×22	A×27	A×30	A×31.1
	200.5 ~ 500	40.5~60	5	-	-	A×15.1	A×16	A×18	A×20	A×24	A×28	A×29
	60.5 ~ 75	60.5~80	5	A×29	A×28.1	A×29	A×31.1	A×33	A×37	A×44	A×49	A×51
	75.5 ~ 100	60.5~80	5	A×22	A×22	A×24	A×26	A×29	A×30	A×38.1	A×43	A×46
	100.5 ~ 200	60.5~80	5	A×17	A×17	A×19	A×21.1	A×22	A×26	A×31.1	A×36	A×39
	200.5 ~ 500	60.5~80	5	-	-	A×17	A×19	A×21	A×23	A×29	A×33	A×35.9
	80.5 ~ 100	80.5~100	5	A×24	A×24	A×25.1	A×29	A×30	A×34	A×41	A×48	A×50
100.5 ~ 200	80.5~100	5	A×19	A×19	A×20	A×23	A×25.1	A×29	A×35.1	A×41	A×44	
200.5 ~ 500	80.5~100	5	-	-	A×19	A×21	A×23	A×27	A×31.9	A×38	A×41	
100.5 ~ 125	100.5~125	5	A×28.1	A×28.1	A×30	A×31.1	A×36	A×43	A×53	A×61	A×64	
125.5 ~ 200	100.5~125	5	A×22	A×22	A×23	A×26	A×29	A×35.1	A×46	A×51	A×56	
200.5 ~ 500	100.5~125	5	-	-	A×23	A×26	A×29	A×34	A×49	A×53.9	A×59	
125.5 ~ 200	125.5~150	5	A×23	A×23	A×26	A×29	A×32	A×40	A×50	A×60	A×64	
200.5 ~ 500	125.5~150	5	-	-	A×25	A×29	A×31	A×38	A×48	A×59	A×60.9	
150.5 ~ 200	150.5~160	5	A×27	A×27	A×29	A×31.1	A×36	A×44	A×55.1	A×64	A×68	
200.5 ~ 500	150.5~160	5	-	-	A×29	A×31	A×35.9	A×42.9	A×53.9	A×62.9	A×66.9	
160.5 ~ 200	160.5~200	5	A×29	A×29	A×32	A×36	A×42	A×50	A×65	A×76	A×83	
200.5 ~ 500	160.5~200	5	-	-	A×31	A×35.9	A×40	A×48	A×62.9	A×72.9	A×79.9	

型式	A		T	5	5.5~6	6.5~8	8.5~10	10.5~12	12.5~15	15.5~20	20.5~25	25.5~30
	20~25	25.5~40										
PLR□□	20 ~ 50	20~25	5	A×47	A×45.1	A×42	A×43	A×44	A×45.1	A×47	A×48	A×49
	50.5 ~ 75	20~25	5	A×36	A×34	A×33	A×34	A×35.1	A×36	A×37	A×40	A×41
	75.5 ~ 100	20~25	5	A×26	A×26	A×25.1	A×26	A×27	A×28.1	A×29	A×32	A×33
	100.5 ~ 250	20~25	5	A×16	A×16	A×16	A×17	A×18.1	A×19	A×19	A×25.1	A×26
	250.5 ~ 350	20~25	5	-	A×14	A×15.1	A×16	A×16	A×18	A×18	A×24	A×26
	25.5 ~ 50	25.5~40	5	A×32	A×41	A×39	A×40	A×41	A×45.1	A×47	A×50	A×54
	50.5 ~ 75	25.5~40	5	A×27	A×33	A×32	A×34	A×36	A×39	A×43	A×46	A×48
	75.5 ~ 100	25.5~40	5	A×22	A×26	A×25.1	A×26	A×28.1	A×29	A×32	A×35.1	A×38.1
	100.5 ~ 200	25.5~40	5	A×18.1	A×18.1	A×18.1	A×20	A×21.1	A×22	A×26	A×29	A×30
	200.5 ~ 500	25.5~40	5	-	-	A×15.1	A×17	A×19	A×21	A×25	A×25	A×27
	40.5 ~ 50	40.5~60	5	A×46	A×44	A×42	A×45.1	A×48	A×52	A×59	A×63	A×67
	50.5 ~ 75	40.5~60	5	A×37	A×35.1	A×35.1	A×37	A×40	A×43	A×49	A×54	A×57
	75.5 ~ 100	40.5~60	5	A×29	A×28.1	A×29	A×29	A×32	A×34	A×41	A×45.1	A×47
	100.5 ~ 200	40.5~60	5	A×20	A×20	A×21.1	A×22	A×25.1	A×27	A×32	A×36	A×38.1
	200.5 ~ 500	40.5~60	5	-	-	A×20	A×21	A×22	A×24	A×29	A×31.9	A×34
	60.5 ~ 75	60.5~80	5	A×36	A×35.1	A×37	A×40	A×43	A×46	A×54	A×61	A×63
	75.5 ~ 100	60.5~80	5	A×29	A×29	A×30	A×32	A×35.1	A×38.1	A×46	A×51	A×53
	100.5 ~ 200	60.5~80	5	A×22	A×22	A×23	A×25.1	A×28.1	A×30	A×37	A×43	A×46
	200.5 ~ 500	60.5~80	5	-	-	A×20	A×23	A×25	A×28	A×34	A×38.9	A×41
	80.5 ~ 100	80.5~100	5	A×30	A×30	A×31.1	A×34	A×37	A×42	A×49	A×56	A×59
100.5 ~ 200	80.5~100	5	A×24	A×23	A×24	A×27	A×29	A×35	A×46	A×50	A×50	
200.5 ~ 500	80.5~100	5	-	-	A×24	A×27	A×29	A×35	A×40	A×49	A×50	
100.5 ~ 125	100.5~125	5	A×35.1	A×34	A×36	A×39	A×44	A×48	A×60	A×68	A×71	
125.5 ~ 200	100.5~125	5	A×27	A×26	A×29	A×30	A×35.1	A×39	A×49	A×57	A×61	
200.5 ~ 500	100.5~125	5	-	-	A×28	A×30	A×34	A×38	A×48	A×55	A×58.9	
125.5 ~ 200	125.5~150	5	A×28.1	A×28.1	A×30	A×34	A×38.1	A×44	A×56	A×65	A×69	
200.5 ~ 500	125.5~150	5	-	-	A×29	A×31.9	A×37	A×41	A×51.9	A×60.9	A×64.9	
150.5 ~ 200	150.5~160	5	A×33	A×31.1	A×34	A×37	A×42	A×48	A×61	A×70	A×74	
200.5 ~ 500	150.5~160	5	-	-	A×33	A×37	A×41.9	A×46.9	A×59.9	A×67.9	A×72.9	
160.5 ~ 200	160.5~200	5	A×35.1	A×34	A×38.1	A×42	A×48	A×55.1	A×71	A×83	A×88	
200.5 ~ 500	160.5~200	5	-	-	A×37	A×41.9	A×48	A×52.9	A×67.9	A×78.8	A×84.9	

型式	A		T	5	5.5~6	6.5~8	8.5~10	10.5~12	12.5~15	15.5~20	20.5~25	25.5~30
	20~25	25.5~40										
PLS□□	20 ~ 50	20~25	5	A×56	A×53	A×50	A×50	A×51	A×52	A×54	A×56	A×56
	50.5 ~ 75	20~25	5	A×43	A×41	A×40	A×41	A×41	A×42	A×43	A×46	A×47
	75.5 ~ 100	20~25	5	A×31	A×30	A×						