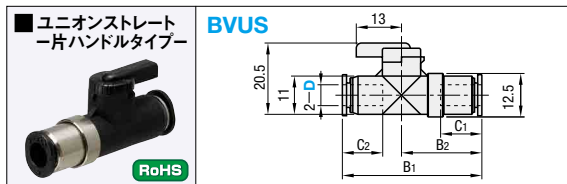


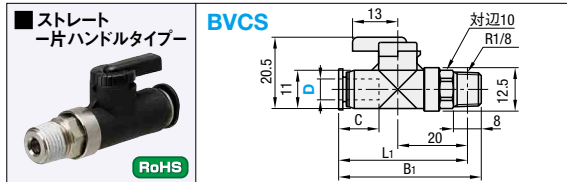
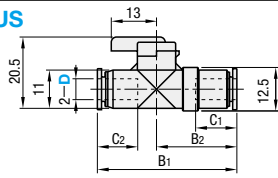
ボールバルブ

ワンタッチ継手タイプ

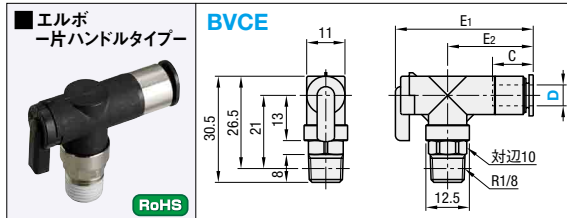
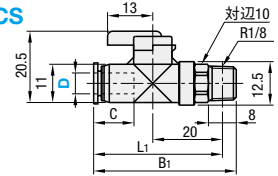
● CADデータフォルダ名: 53_Fittings



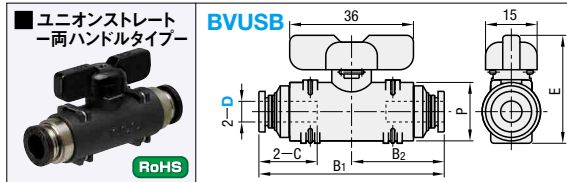
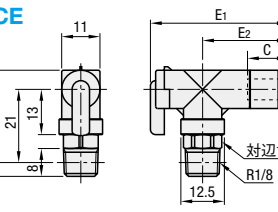
BVUS



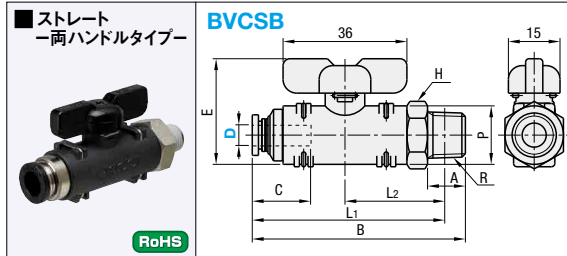
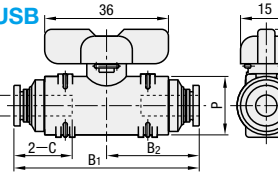
BVCS



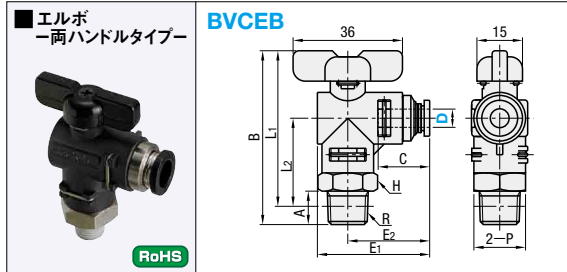
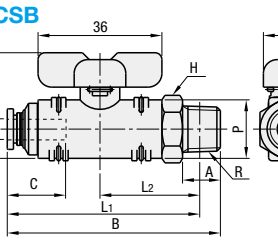
BVCE



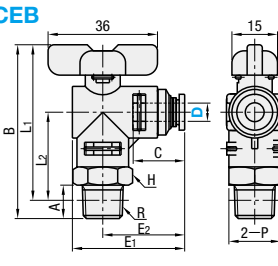
BVUSB



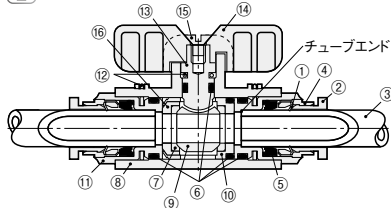
BVCSB



BVCEB



構造図



No.	部品名	材質
①	ロック爪	ステンレス
②	開放リング	POM/ポリアセタール
③	チューブ	ポリウレタン又はナイロン
④	ガイドリング	黄銅(無電解ニッケルメッキ)
⑤	弾性体スリーブ	NBR/ニトリルゴム
⑥	Oリング	NBR/ニトリルゴム
⑦	ボールシール	テフロン樹脂
⑧	樹脂本体	片ハンドタイプ: PBT/ポリブチレンテレフタレート 両ハンドタイプ: PBT/ポリブチレンテレフタレート
⑨	ボール	黄銅(無電解ニッケルメッキ)
⑩	ボールホルダー	黄銅(無電解ニッケルメッキ)
⑪	継手金属本体	黄銅(無電解ニッケルメッキ)
⑫	ロックピン	ステンレス
⑬	ステム	黄銅(無電解ニッケルメッキ)
⑭	ハンドル	POM/ポリアセタール
⑮	サラ小ネジ	銅
⑯	ボール押さえ	黄銅(無電解ニッケルメッキ)

- 特長
- ・片ハンドタイプはレバーに目盛が付いており簡単な流量調整が可能です。
 - ・両ハンドタイプは水を流すことが可能です。

タイプ	片ハンドタイプ	両ハンドタイプ
使用流体	空気	空気・水(*)
使用温度範囲	0~60℃(凍結なきこと)	0~60℃(凍結なきこと)
使用圧力範囲	0~0.7MPa	0~0.9MPa
使用真空圧力	—	—100kPa

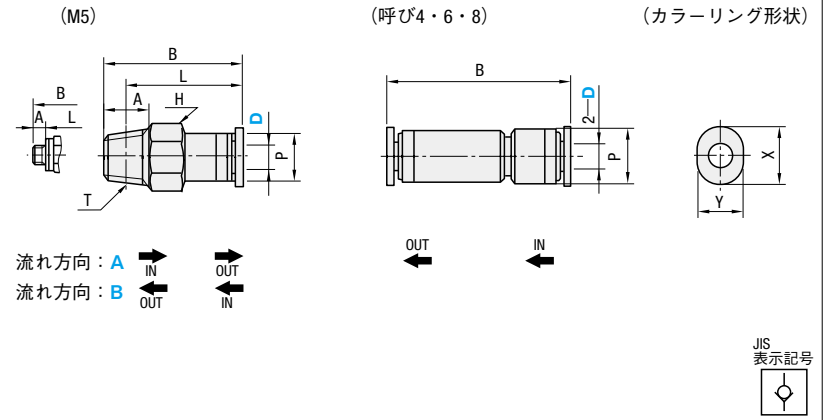
- * 使用流体が水の場合は下記の条件を守ってください。
1. 使用圧力: 0~0.3MPa
 2. ウォーターハンマー(衝撃流)等無きこと。
 3. 配管用チューブにソフトチューブ用インサート(P1418)を装着してください。

チェックバルブ

● CADデータフォルダ名: 53_Fittings



BVCVP



型式	呼び	流れ方向	ねじサイズ	A	B	L	P	H (二面幅)	X	Y	有効断面積 (mm²)	質量 (g)	1~9コ	10~30
Type	チューブ外径 (mm) D	選択	T											
BVCVP	4	M5	A	M5×0.8	3	24.2	21.2	9	8	9.8	7.8	2.6	4.3	580
		1	B	R1/8	8	23.9	19.9	9	10			2.7	7.7	590
		4	—	—	—	31.5	—	9	—			2.9	3.7	590
		—	—	—	—	—	—	—	—			—	—	—
	6	1	A	R1/8	8	30.5	26.5	11	10	11.8	9.8	7.2	9.0	600
		2	B	R1/4	11	27.8	21.8	11	14			7.3	16.1	640
		6	—	—	—	34	—	11	—			7.5	5.4	600
		—	—	—	—	—	—	—	—			—	—	—
	8	1	A	R1/8	8	35.5	31.5	14	14	—	—	7.3	19.3	680
		2	B	R1/4	11	39.5	33.5	14	—			14.5	21.7	690
		8	—	—	—	47.3	—	15	—			15.5	13.0	630
		—	—	—	—	—	—	—	—			—	—	—

部品名	材質	表面処理
樹脂本体	PBT	—
Oリング	NBR	—
弁体	POM	—
弁体押え	POM	—
弁体バックシム	NBR	—
開放リング	POM	—
ガイドリング	黄銅	無電解ニッケルメッキ
スプリング	ステンレス	—
弾性体スリーブ	NBR	—
金属部	黄銅	無電解ニッケルメッキ

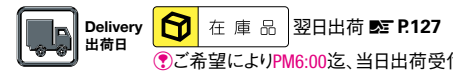
特長

- ・エアの逆流を防ぐため、出力側の圧力を変化させずに保つことができます。
- ・真空保持、低圧配管にも使用できます。
- ・材質が樹脂であるため、軽量です。

仕様

使用流体	空気
使用圧力範囲	0.1~0.9MPa
最低作動差圧*	0.01MPa
使用温度範囲	0~60℃(凍結なきこと)
最低逆止差圧	0.04MPa

*最低作動差圧とは、自由流れ方向よりエアをINした際、二次側(OUT)へ導通し始める圧力。



●ご希望によりPM6:00迄、当日出荷受付致します。

数量区分	標準対応	個別対応
数量	小口	大口
出荷日	1~30	31~
	通常	お見積り

●表示数量超えはWOSにてご確認ください。