

油圧用・エア用ブロックマニホールド

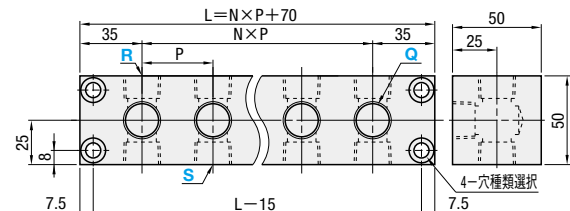
ー高圧タイプ/省スペースタイプ/2段タイプー

テーパーねじの推奨締付トルク・貫通下穴情報詳細はP1252をご確認ください。

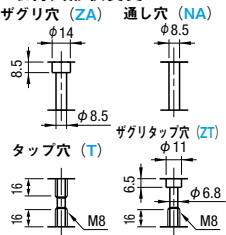
■油圧用マニホールド
ー高圧タイプー

RoHS

Type	M材質	S表面処理	最高使用圧力
BMAH	一般構造用鋼	三価クロメート	34.5MPa ≒350kgf/cm ² 以下

ねじ部 JIS B0203 Rc (PT)
JIS B0202 G (PF) : ISO 228-1 互換性有

●取付穴形状変更



①取付穴形状を自由にお選び頂けます。

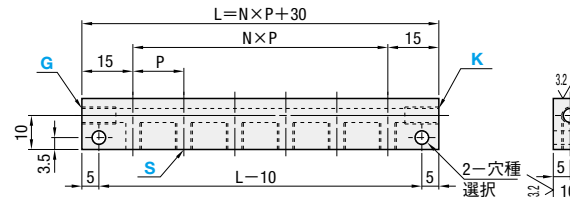
型式			Rc (PT) 選択	P	ピッチ数 N	Q・R・S 総ねじ数	¥基準単価
Type	取付穴形状選択	連数	Q・R・S				
BMAH	ZA (ザグリ) NA (通し穴) T (タップ) ZT (ザグリタップ)	1	1 (1/8) 2 (1/4) 3 (3/8) 4 (1/2)	50	0	3	4,580
		2			1	6	5,090
		3			2	9	5,950
		4			3	12	6,590
		5			4	15	7,310
		6			5	18	7,870

①型式の前に "G-" を付けるとG (PF) ねじに変更して注文可能です。(例: G-BMAH) 注文方法は注文例をご確認ください。
 ②Q・R・Sは()の前の1・2・3・4でご指定ください。
 ③連数6の場合のみL/2の位置にも取り付け穴があります。

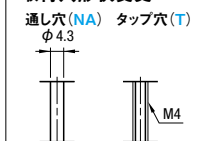
■エア用ブロックマニホールド
ー省スペースタイプー

RoHS

Type	M材質	S表面処理	最高使用圧力
SBMA SBMAA	アルミ合金	白アルマイト	1MPa ≒10kgf/cm ² 以下



●取付穴形状変更

①取付穴形状を自由にお選び頂けます。
*図面は連数6を選択時のものです。

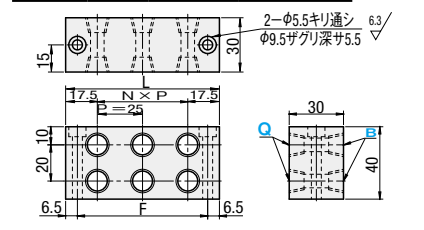
型式			M(並目)選択	P	ピッチ数 N	S・G・K 総ねじ数	¥基準単価	
Type	取付穴形状選択	連数	S・G・K				SBMA	SBMAA
SBMA SBMAA	NA(通し穴) T(タップ)	1	3(M3) 5(M5)	15	0	3	1,530	1,990
		2			1	4	1,820	2,370
		3			2	5	2,150	2,820
		4			3	6	2,410	3,070
		5			4	7	2,550	3,320
		6			5	8	2,870	3,380

①S・G・Kは()の前の3・5でご指定ください。
 ②Nはピッチの数を表します。

■エア用ブロックマニホールド
ー2段タイプー

RoHS

Type	M材質	S表面処理	最高使用圧力
BTAW BTAWA	アルミ合金	白アルマイト	1MPa ≒10kgf/cm ² 以下



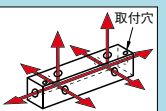
型式	Rc(PT),M(並目)選択			L	N×P	F	ポート数	¥基準単価	
Type	連数	Q	B					BTAW	BTAWA
BTAW	1	5(M5) 1(1/8) 2(1/4)	5(M5) 1(1/8) 2(1/4)	35	0	22	4	2,800	3,150
	2			60	1×25	47	8	3,490	3,940
	3			85	2×25	72	12	4,240	4,690
	4			110	3×25	97	16	4,920	5,370
BTAWA	5			135	4×25	122	20	5,720	6,170
	6			160	5×25	147	24	6,650	7,100

●特長
上下2段での配管が可能ですので、横方向へのスペースを取りません。

①Q・Bは()の前の1・2・5でご指定ください。
 ②連数6の場合のみ、L/2の位置にもM5ボルト穴があります。

油圧・エア用ブロックマニホールド

ーねじ径個別選択タイプー



テーパーねじの推奨締付トルク・貫通下穴情報詳細はP1252をご確認ください。

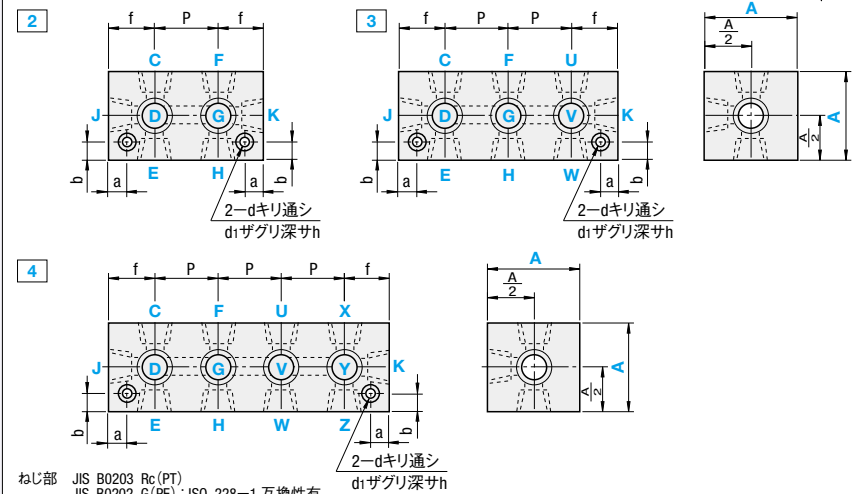
このマニホールドは、基本ねじ径を選択すると、全ての穴がそのねじ径になります。次にJ-Zの穴位置を指定することで、個別にねじ径を選択できます。

①カタログ規格外品はこちら P131

Type	M材質	S表面処理	最高使用圧力
BMFRS BMFRA BMFRAA	一般構造用鋼	三価クロメート	20.6MPa≒210kgf/cm ² 以下
	アルミ合金	白アルマイト	1MPa≒10kgf/cm ² 以下



RoHS



型式	ブロック角	基本ねじ径選択	基本ねじ径からの変更ねじ径選択 Rc (PT), M (並目)	P	f	a	b	d	d ₁	h	
Type	連数	A Rc (PT), M (並目)	JK (0のみ選択可)・CDEFGHUVWXYZ								
BMFRS BMFRA BMFRAA	2 3 4	25	5(M5) 1(1/8)	0(穴無) 5(M5) 1(1/8)	20	16	8	5	4.5	8	4.5
		30	1(1/8) 2(1/4)	0(穴無) 5(M5) 1(1/8) 2(1/4)	25	15	5	4.5	8	4.5	
		35	1(1/8) 2(1/4)	0(穴無) 5(M5) 1(1/8) 2(1/4) 3(3/8) ①直角方向でbとは選択できません。	30	20	6	5.5	9.5	5.5	
		40	2(1/4) 3(3/8)	0(穴無) 5(M5) 1(1/8) 2(1/4) 3(3/8) 4(1/2) ①直角方向でdとは選択できません。	40	22	6.5	6.6	11	6.5	
		50	2(1/4) 3(3/8) 4(1/2)	0(穴無) 5(M5) 1(1/8) 2(1/4) 3(3/8) 4(1/2) 6(3/4) ①直角方向でdとは選択できません。	50	30	8	8.5	14	8.5	
		60	3(3/8) 4(1/2) 6(3/4)	0(穴無) 5(M5) 1(1/8) 2(1/4) 3(3/8) 4(1/2) 6(3/4)	60	30	10	8.5	14	8.5	

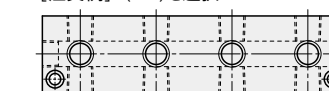
①型式の前に "G-" を付けるとG (PF) ねじに変更して注文可能です。(例: G-BMFRS) 注文方法は注文例をご確認ください。
 ②A=25はBMFRA・BMFRAAのみ、A=60はBMFRSのみ、お選びいただけます。
 ③ねじ径選択は()の前の0・5・1・2・3・4・6でご指定ください。

Order 注文例	型式	A	基本ねじ径	J	K	C	D	E	F	G	H	U	V	W	X	Y	Z
	BMFRS4	- 60 -	4			- D2 -	E2	- G2	- U0 -	V3 -	W3				X1 -	Y1 -	Z1 (Gねじ)
	G-BMFRA4	- 30 -	2			- E1 -	F1	- H1									

■選定方法

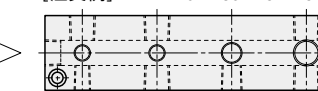
[ステップI] もっともよく使うねじ径を基本ねじ径として選択します。

[注文例] 4 (1/2) を選択



[ステップII] 基本ねじ径から変更したい箇所と、そのねじ径を選択します。

[注文例] D2-E2-G2-U0-V3-W3



①J・Kは基本ねじ径からの変更は出来ません。J・Kが不要の場合は、J0-K0とご指定ください(貫通穴はなくなります。J・Kの一方だけを0には出来ません)。

(例)
 ○BMFRS4-60-4-J0-K0-D2
 ×BMFRS4-60-4-J0-D2
 ×BMFRS4-60-4-J0-K0-D2

Delivery 出荷日	5	日日出荷	大口 注文例 +4	日日出荷	数量 20~50	Price 価格
			①ストーク対応なし			
Alteration 追加加工			型式	A	...	Z (PC・PCW・PCT)
			BMFRS4	- 60	...	PC40

Alterations	Code	Spec.	¥/1Code
P寸法変更		P寸法を指定1mm単位で変更します。 (例) PC38-PCW30 ①20≤PC・PCW・PCT≤50 ②BMFRSについて初期設定 ピッチより短くした場合 常圧: 1MPa≒10kgf/cm ² 以下になります。 ③P寸法が変更された分、L寸法も変更されます。	800
②	PC		
③	PC PCW		
④	PC PCW PCT		

Type	連数	ブロック角A ¥基準単価					
		25	30	35	40	50	60
BMFRS	2	—	4,230	4,430	4,650	5,010	5,360
	3	—	5,560	5,780	6,030	6,440	6,910
	4	—	6,520	6,740	7,010	7,480	7,900
BMFRA	2	3,960	4,130	4,360	4,630	5,090	—
	3	5,300	5,490	5,750	6,080	6,680	—
	4	6,270	6,470	6,740	7,120	7,800	—
BMFRAA	2	4,410	4,580	4,810	5,080	5,540	—
	3	5,850	6,040	6,300	6,630	7,230	—
	4	6,920	7,120	7,390	7,770	8,450	—