

## ミニチュアクランプレバー/フラットクランプレバー

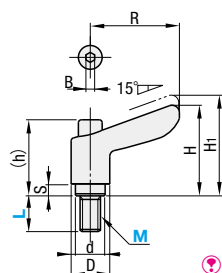
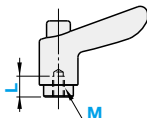
● CADデータフォルダ名: 48\_Levers

## ■ミニチュアクランプレバー



Type		レバー		ねじ		ばね
おねじ	めねじ	M材質	S表面処理	M材質	S表面処理	M材質
CLDMC	CLDFC	垂鉛ダイカスト	焼付塗装	S45C	四三酸化鉄皮膜	SUS304—WPE
CLMSC	CLFSC			SUS303	—	
CLCMC	CLCFC					

●サチライトクロムメッキはつや消しになります。

おねじタイプ  
CLDMC  
CLMSC  
CLCMCめねじタイプ  
CLDFC  
CLFSC  
CLCFC

●Bの六角穴は製品加工時の穴で取付け時に使用する穴ではありません。

M	R	H	H <sub>1</sub>	(h)	S	D	d	セレーション 歯数	B	最大荷重 SUS303	Fmax. (N) S45C	最大締付力 SUS303	Pmax. (kN) S45C	参考質量 (g) おねじタイプ	めねじタイプ
4	30	29	32.5	25.8	4	13	10	16	3	48	80	1.8	3.0	25	23
5										65	108	2.9	4.8	26	24
6										110	184	4.1	6.8	32	30
8	42	40	43.5	32.3	7	17.5	14	20	4	189	316	7.5	12.5	60	—

型式	M	L 選択	レバー色	¥基準単価	型式	M	L 選択	レバー色	¥基準単価
Type	M	L	CLDMC・CLMSC	CLCMC	Type	M	L	CLDFC・CLFSC	CLCFC
おねじタイプ	4	*8 12 16 20 25	B(黒)	620 980 1,130	めねじタイプ	4	B(黒)	C(クロムメッキ)	620 960 1,050
CLDMC	5	*8 12 16 20 25 32	M(オレンジ)	620 980 1,130	CLDFC	5	M(オレンジ)	SC(サチライトクロムメッキ)	620 960 1,050
CLMSC	6	*8 12 16 20 25 32	S(シルバーグレー)	620 980 1,130	CLFSC	7	S(シルバーグレー)	SC(サチライトクロムメッキ)	620 960 1,050
CLCMC	*8	16 20 25 32	*R(赤)	820 1,420 —	CLCFC	6	R(赤)	Y(黄)	620 960 1,050
			*Y(黄)						

●\*M8・L8サイズのレバー色R(赤)・Y(黄)は適用不可 ●\*CLCMCのM8は適用不可

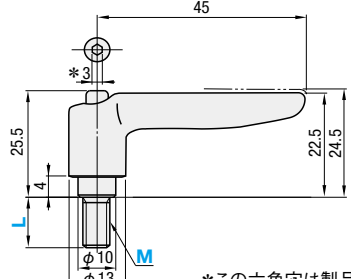
■特長: 上部スペースがとれない場合に干渉せず使用できます。

## ■フラットクランプレバー



Type	レバー		ねじ		ばね
	M材質	S表面処理	M材質	S表面処理	M材質
CLDMT	亜鉛ダイカスト	静電塗装	S45C	四三酸化鉄皮膜	SUS304—WPB
CLMST			SUS303	—	

●セレーションの歯数は16になります。

おねじタイプ  
CLDMT  
CLMST

●この六角穴は製品加工時の穴で取付け時に使用する穴ではありません。

型式	M	L 選択	レバー色	最大荷重 SUS303	Fmax. (N) S45C	最大締付力 SUS303	Pmax. (kN) S45C	参考質量 (g)	¥基準単価
Type	M	L	B(黒)	48	80	1.8	3	33	630 990
CLDMT	5	12 16 20 25 32	M(オレンジ)	65	108	2.9	4.8	34	630 990
CLMST	6	12 16 20 25 32	S(シルバーグレー)	110	184	4.1	6.8	40	630 990

Order  
注文例

型式	L	レバー色
CLDMC4	12	M
CLDMT4	16	M

Delivery  
出荷日

在庫品



翌日出荷

Price  
価格

数量

Price  
価格

数量

Price  
価格

数量

Price  
価格

数量

Price  
価格

数量

Price  
価格

数量

Price  
価格

数量

Price  
価格

数量

Price  
価格

数量

Price  
価格

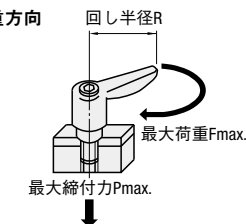
数量

Price  
価格

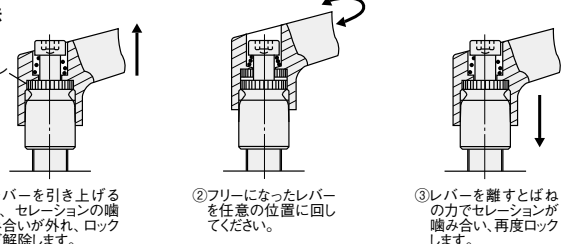
数量

Price  
価格Example  
使用例

## ■荷重方向



## ■使用方法



## Y型クランプレバー/蝶型クランプレバー/座金組み込みクランプレバー

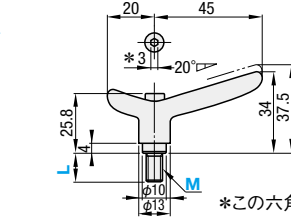
● CADデータフォルダ名: 48\_Levers

## ■Y型クランプレバー



Type	レバー		ねじ		ばね
	M材質	S表面処理	M材質	S表面処理	M材質
CLDMY	亜鉛ダイカスト	焼付塗装	S45C	四三酸化鉄皮膜	SUS304—WPB
CLMSY			SUS303	—	

●セレーションの歯数は16になります。

おねじタイプ  
CLDMY  
CLMSY

●この六角穴は製品加工時の穴で取付け時に使用する穴ではありません。

型式	M	L 選択	レバー色	最大荷重 SUS303	Fmax. (N) S45C	最大締付力 SUS303	Pmax. (kN) S45C	参考質量 (g)	¥基準単価
Type	M	L	B(黒)	48	80	1.8	3	40	720 1,040
CLDMY	5	(12) 16 20 25 32	M(オレンジ)	65	108	2.9	4.8	40	720 1,040
CLMSY	6	12 16 20 25 32	S(シルバーグレー)	110	184	4.1	6.8	41	720 1,040

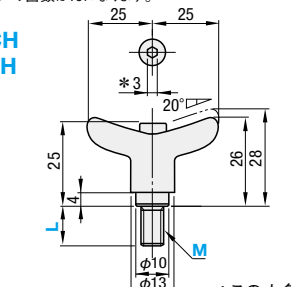
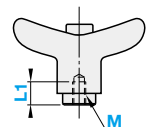
●CLDMYは( )寸法適用不可

## ■蝶型クランプレバー



Type		レバー		ねじ		ばね
おねじ	めねじ	M材質	S表面処理	M材質	S表面処理	M材質
CLDMCH	CLDFCH	亜鉛ダイカスト	静電塗装	S45C	四三酸化鉄皮膜	SUS304-WPB
CLMSCH	—			SUS303	—	

●セレーションの歯数は16になります。

おねじタイプ  
CLDMCH  
CLMSCHめねじタイプ  
CLDFCH

●この六角穴は製品加工時の穴で取付け時に使用する穴ではありません。

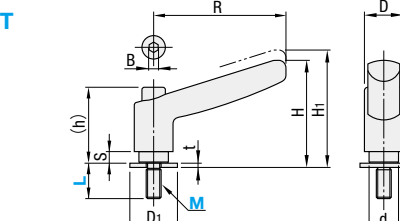
型式	M	L 選択	L1 (めねじ)	レバー色	最大荷重 SUS303	Fmax. (N) S45C	最大締付力 SUS303	Pmax. (kN) S45C	参考質量 (g)	¥基準単価
Type	M	L	L1	B(黒)	48	80	1.8	3	32	29
CLDMCH	5	12 16 20 25 32	7	M(オレンジ)	65	108	2.9	4.8	33	29
CLMSCH	6	12 16 20 25 32		S(シルバーグレー)	110	184	4.1	6.8	34	29

## ■座金組み込みクランプレバー



Type	レバー		ねじ		ばね	平座金	
	M材質	S表面処理	M材質	S表面処理	M材質	M材質	S表面処理
CLDMST	垂鉛ダイカスト	焼付塗装	SUM23	黒クロメート	SUS304-WPB	S45C	無電解ニッケルメッキ

CLDMST



●Bの六角穴は製品加工時の穴で取付け時に使用する穴ではありません。

型式	M	L 選択	レバー色	R	H	H <sub>1</sub>	(h)	S	D	d	D <sub>1</sub>	t	セレーション 歯数	B	最大荷重 Fmax. (N)	最大締付力 Pmax. (kN)	参考質量 (g)	¥基準単価
Type	M	L	B(黒)	45	36.5	40	25.8	4	13	10	16	1.5	16	3	95	3.6	39	680
CLDMST	8	16 20 25 32 40		63.5	47	50.5	32.3	7	17.5	14	22	2	20	4	171	6.8	90	830
	10	20 25 32 40 50		78.5	56.5	60.5	37.6	8	21	16	28	2.5	24	4	221	10.8	182	930
	12	25 32 40 50		93	70.5	74.5	45.6	14	24	19	35	3	28	4	277	16.1	227	1,060

Order  
注文例

型式	L(L1)	レバー色
CLDMY4	16	S
CLDMCH4	12	M
CLDFCH6	7	B
CLDMST6	25	B

Delivery  
出荷日

在庫品



翌日出荷

Price  
価格

数量

Price  
価格

数量

Price  
価格

数量

Price  
価格

数量