

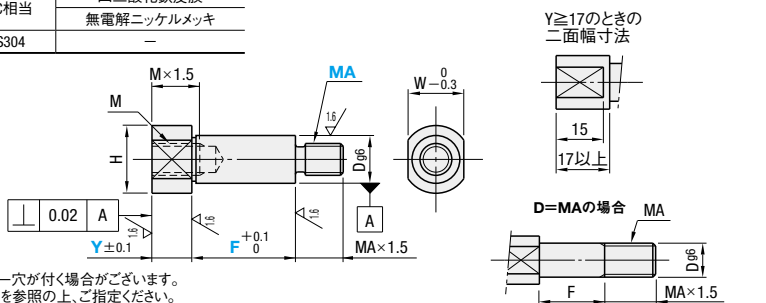
—ボルトマウント・おねじタイプ—



● CADデータフォルダ名: 13 Hinge Pins

RoHS

- ① 寸法によりセンター穴が付く場合がございます。
- ② Y・Fの寸法は表1を参照の上、ご指定ください。
- ③ おねじの逃げ寸法は別表(右ページ)をご参照ください。

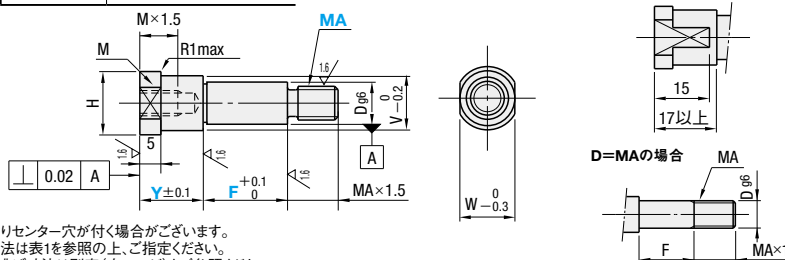


M	Y+F
M3	$Y+F \geq 10$
M4	$Y+F \geq 12$
M6	$Y+F \geq 15.5$
M8	$Y+F \geq 19.5$
M10	$Y+F \geq 23.5$
M12	$Y+F \geq 29.5$
M16	$Y+F \geq 37$
M20	$Y+F \geq 45$

①MAの()付寸法、M15・M25は細目ねじとなります。MAをMSCに変えてご指定ください。

RoHS

- ❗ 寸法によりセンター穴が付く場合がございます。
- ❗ Y・Fの寸法は表1を参照の上、ご指定ください。
- ❗ おねじの逃げ寸法は別表(右ページ)をご参照ください。



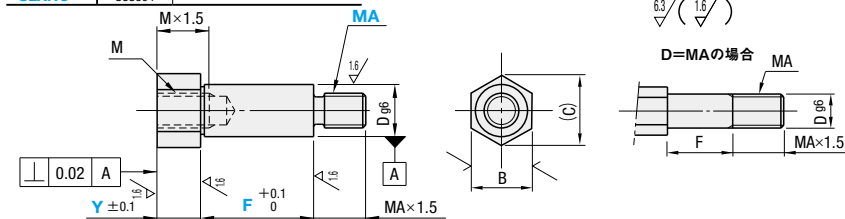
M	Y+F
M3	$Y+F \geq 10$
M4	$Y+F \geq 12$
M6	$Y+F \geq 15.5$
M8	$Y+F \geq 19.5$
M10	$Y+F \geq 23.5$
M12	$Y+F \geq 29.5$
M16	$Y+F \geq 37$
M20	$Y+F \geq 45$

📌 MAの()付寸法、M15・M25は細目ねじとなります。MAをMSCに変えてご指定ください。

❗ $W < V$ の場合、二面幅 W が V 外径にかかります。

RoHS

- ① 寸法によりセンター穴が付く場合がございます。
- ② Y・Fの寸法は表1を参照の上、ご指定ください。
- ③ おねじの逃げ寸法は別表(下記)をご参照ください。



- ① 寸法によりセンター穴が付く場合がございます。
- ② Y・Fの寸法は表1を参照の上、ご指定ください。
- ③ おねじの逃げ寸法は別表(下記)をご参照ください。

M	Y+F
M3	$Y+F \geq 10$
M4	$Y+F \geq 12$
M6	$Y+F \geq 15.5$
M8	$Y+F \geq 19.5$
M10	$Y+F \geq 23.5$
M12	$Y+F \geq 29.5$
M16	$Y+F \geq 37$
M20	$Y+F \geq 45$

④ MAの()付寸法、M15・M25は細目ねじとなります。MAをMSCに変えてご指定ください。



型式	Y	F	MA
FXHC12	5	F15	MA8
LXHC10	20	F35	MA6
🔥SF-SFXHC20	10	F30	MSC15



Page 10 of 10



急
ストーク A 早割
翌日出荷
300円/1明細行
PM 3:00迄

ストーク A
翌日出荷
800円/1本
PM 6:00迄

ご注文締切
P.128

◎ストックA早割は1明細行当たり一律300円
 ◎ストックAは3本以上で1明細行当たり一律2,160円

長納期大口割(ストックL)	
数 量	201~500
値引率	~40%
出荷日	WOS

💡 ストックLについては、P.129をご覧ください

ご利用の方はWOSにてご確認ください。
 SJS304は対象外

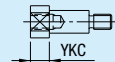
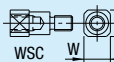
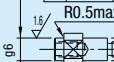




数量区分								標準対応			個別対応	
小口				大口				大口				
数量	1~4	5~12	13~19	20~49	50~100	101~200	201以上					
値引率	基準単価			5%	10%	18%	20%	20%				
出荷日	通常			+1日	+6日	+12日	お見積り					

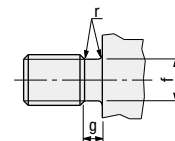
①表示数量超えはWOSにてご確認ください。



型式 - Y - F - MA(MSC) - (YKC・WSC・APC)
FXHC15 - 20 - F22 - MSC15 - APC

	Y寸法公差変更	スパナ掛け四面変更	インロー追加	おねじ部細目ねじ変更																																																																	
Alterations	 YKC	 WSC W W	 APC φ6	 MSC																																																																	
Code	YKC	WSC	APC	MSC																																																																	
Spec.	Y寸法公差を±0.05へ変更します。 ① すべてのタイプに適用 指定方法 YKC	スパナ掛け二面幅を四面幅に追加加工します。 ① 標準・段付タイプに適用 指定方法 WSC	座面部分にインローを追加します。 ① すべてのタイプに適用 指定方法 APC <table><tr><th></th><th>M</th><th>APC φ6</th></tr><tr><td>6</td><td>M3</td><td>6</td></tr><tr><td>8</td><td>M4</td><td>8</td></tr><tr><td>10</td><td>M5</td><td>10</td></tr><tr><td>12</td><td>M6</td><td>12</td></tr><tr><td>13</td><td>M8</td><td>13</td></tr><tr><td>15</td><td>M10</td><td>15</td></tr><tr><td>16</td><td>M10</td><td>16</td></tr><tr><td>17</td><td>M10</td><td>17</td></tr><tr><td>18</td><td>M10</td><td>18</td></tr><tr><td>20</td><td>M12</td><td>20</td></tr><tr><td>22</td><td>M12</td><td>22</td></tr><tr><td>25</td><td>M16</td><td>25</td></tr><tr><td>25A</td><td>M16</td><td>25A</td></tr><tr><td>30</td><td>M20</td><td>30</td></tr><tr><td>30A</td><td>M16</td><td>30A</td></tr></table>		M	APC φ6	6	M3	6	8	M4	8	10	M5	10	12	M6	12	13	M8	13	15	M10	15	16	M10	16	17	M10	17	18	M10	18	20	M12	20	22	M12	22	25	M16	25	25A	M16	25A	30	M20	30	30A	M16	30A	おねじ部MAを下表細目ねじに変更します。 ① すべてのタイプに適用 ② MAをMSCに変わってご指定ください。 指定方法 MSC12 <table><tr><th>MSC</th><th>ピッチ</th><th>MSC</th><th>ピッチ</th></tr><tr><td>M4</td><td rowspan="3">0.5</td><td>M15</td><td rowspan="3">1.0</td></tr><tr><td>M5</td></tr><tr><td>M6</td></tr><tr><td>M8</td><td>0.75</td><td>M25</td><td rowspan="2">1.5</td></tr><tr><td>M10</td><td>1.0</td><td>M30</td></tr></table>	MSC	ピッチ	MSC	ピッチ	M4	0.5	M15	1.0	M5	M6	M8	0.75	M25	1.5	M10	1.0	M30
	M	APC φ6																																																																			
6	M3	6																																																																			
8	M4	8																																																																			
10	M5	10																																																																			
12	M6	12																																																																			
13	M8	13																																																																			
15	M10	15																																																																			
16	M10	16																																																																			
17	M10	17																																																																			
18	M10	18																																																																			
20	M12	20																																																																			
22	M12	22																																																																			
25	M16	25																																																																			
25A	M16	25A																																																																			
30	M20	30																																																																			
30A	M16	30A																																																																			
MSC	ピッチ	MSC	ピッチ																																																																		
M4	0.5	M15	1.0																																																																		
M5																																																																					
M6																																																																					
M8	0.75	M25	1.5																																																																		
M10	1.0	M30																																																																			
¥/1Code	400	400	600	無料																																																																	

 **おねじ逃げ加工寸法**



並目ねじ				細目ねじ			
ねじ径 (MA)	g	r	f	ねじ径 (MSC)	g	r	f
4	1.2~1.5	0.2~0.3	2.9~3.2	4	1.2~1.5	0.2~0.3	2.9~3.2
5			3.9~4.1	5			3.9~4.1
6			4.3~4.9	6			4.3~4.9
8	1.5~2.5	0.2~0.6	6.3~6.6	8	1.5~2.5	0.2~0.6	6.3~6.6
10			8.1~8.3	10			8.3~8.6
12			9.8~10.1	12			9.8~10.7
16	1.5~3.0	0.2~1.0	13.6~13.8	15	1.5~3.0	0.2~1.0	13.6~13.8
20			17.0~17.2	20			17.2~18.8
24			20.2~20.7	25			20.2~23.2
30	2.5~5.0	0.2~1.5	26.0~26.2	30	2.5~5.0	0.2~1.5	26.2~28.2