

精密ボールねじ スタンダードナットー軸径25 リード5・10・20ー
ー精度等級C5・C7ー

お問い合わせは☎P.694 or CLICK!

ミスミ ボールねじ

検索

CADデータフォルダ名：10_Ball_Screws

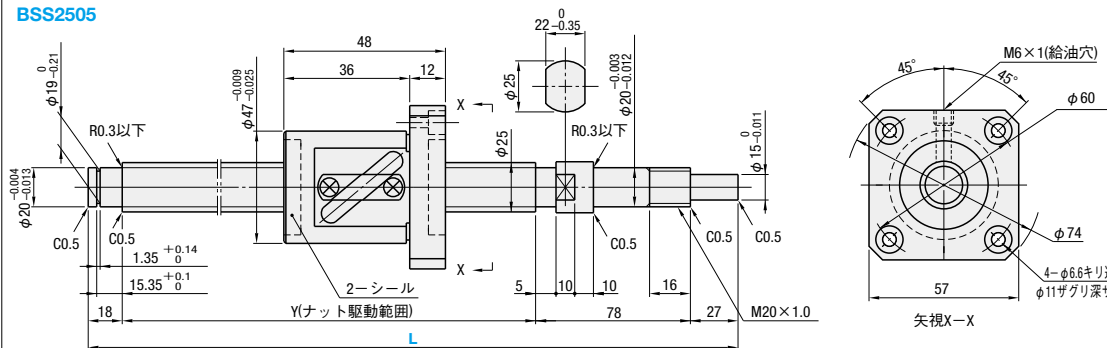
類似品比較ポイント | 高負荷荷重、高頻度駆動でのご使用の場合、本商品からご検討ください。



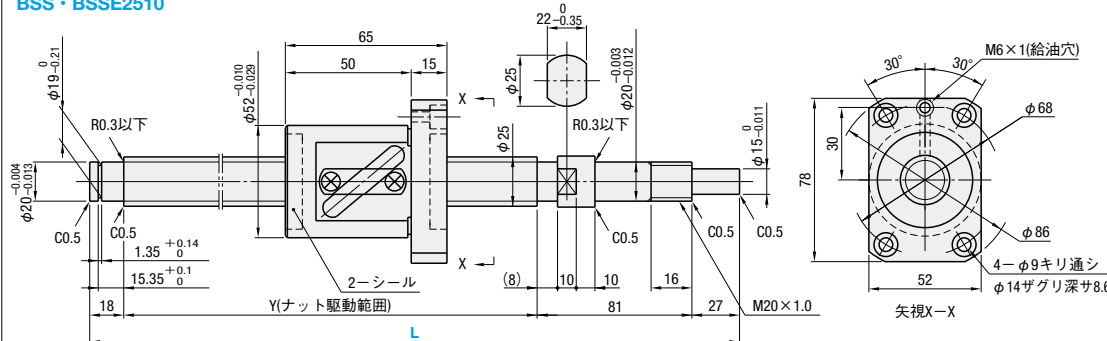
ナット 種類	Type	精度 等級	ねじ径	リード	ねじ軸		ナット	
					材質	硬度	材質	硬度
スタンダードナット	BSS	C5	25	5・10・20	AISI4150	高周波焼入 58～62HRC	SCM420	浸炭焼入 58～62HRC
	BSSE	C7		10・20				

スパンナ溝にナットがかかるとボールが脱落します。

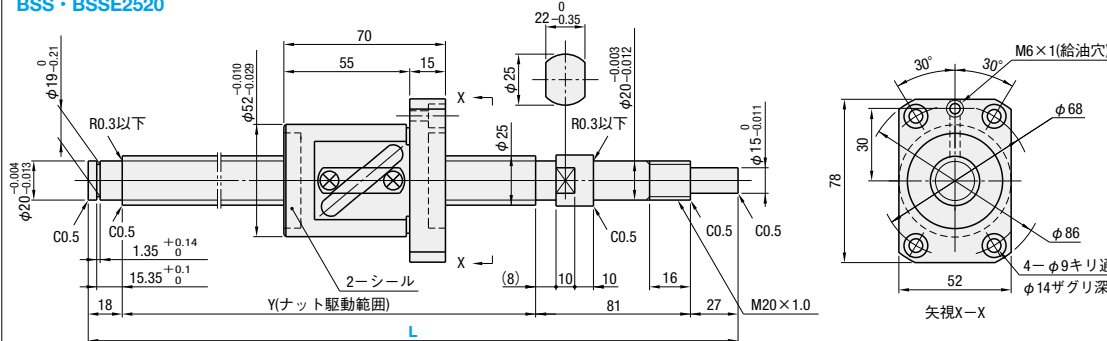
BSS2505



BSS・BSSE2510



BSS・BSSE2520



ナット 種類	精度 等級	Type	型式		指定1mm単位 L	Y	ボール径	ボール 中心径	ねじ谷径	循環数	基本定格荷重		軸方向 すきま	予圧トルク N・cm	ねじれ 方向
			ねじ軸外径	リード							C(動)kN	Co(静)kN			
スタンダード ナット	C5	BSS	25	05	300～995	L-123	3.175	25.8	(22.5)	2.5巻 1列	9.4	22.2	0.005以下	6.0以下	右
	C5	BSS		10	300～1500	L-126	4.7625	26	(21)	1.5巻 1列	16.1	33.4	0.005以下	6.0以下	
	C7	BSSE											0.030以下	—	
	C7	BSS		20	300～1500	L-126					10.4	20.1	0.005以下	6.0以下	
	C7	BSSE											0.030以下	—	

Kgf=N×0.101972



Price
価格

精度 等級	型式	¥基準単価							
		L300 ～400	L401 ～595	L596 ～600	L601 ～800	L801 ～995	L996 ～1000	L1001 ～1200	L1201 ～1500
C5	BSS2505	69,670	69,670	71,820	71,820	71,820	—	—	—
C5	BSS2510	53,100	54,810	54,810	60,840	63,810	63,810	72,090	75,330
C7	BSSE2510	49,860	51,570	51,570	57,600	60,570	60,570	68,850	72,090
C5	BSS2520	70,020	70,470	70,470	71,730	73,170	73,170	73,980	76,950
C7	BSSE2520	66,780	67,230	67,230	68,490	69,930	69,930	70,740	73,710



Order
注文例

型式	—	L
BSS2510	—	700
BSSE2510L	—	420
BSSE2510G	—	420

(Lタイプグリス入り)

(Gタイプグリス入り)



Delivery
出荷日

3 日日出荷

数量区分 数量 出荷日	標準対応 小口 通常	個別対応 大口 5～ お見積り
	1～4	5～

表示数量超えはWOSにてご確認ください。

■備考

- リチウム石けんグリス(シェル アルバニアグリスS2)封入済です。
- 取扱注意：ナットをボールねじナット駆動範囲からオーバーランさせたり、ねじ軸から抜いたりしないでください。ボールの脱落やボール循環部品の損傷が発生します。各種グリスに変更できます。出荷日・価格・性能についてはP.702
- ボールねじ精度はP.697・700をご覧ください。
- サポートユニット詳細はP.771～P.796をご覧ください。
- サポートユニット付属のカラー1つを締め付けナット側でお使いください。



Alteration
追加加工

型式	—	L	—	(FC・MC…etc.)
BSS2505	—	700	—	RLC

Alterations	Code	Spec.	¥/1 Code
支持側軸端加工無	NC	支持側の軸端加工は行いません。 指定方法 NC	—4,000
ナット向き変更 (支持側) (固定側) 通常 変更	RLC	ナットの向きを変更します。 指定方法 RLC	無 料
支持側軸端止め輪溝加工無	RNC	支持側軸端の止め輪溝加工を行いません。 指定方法 RNC FCとの併用不可。	無 料
支持側加工変更	GC	支持側の加工を変更します。 Q=10・12・15・20より選択 G=指定1mm単位 指定方法 GC-Q10-G20 5≤G≤Q×3 Y寸法は短くなります。 止め輪加工無 FCとの併用不可	1,500
支持側軸端長さ変更	FC	支持側軸端長さを変更します。 FC=指定1mm単位 指定方法 FC20 19≤FC≤60 Y寸法は短くなります。 GCとの併用不可	1,400

■周辺部品：下記のような部品と組み合わせてご使用いただけます。



■サポートユニットとの組合せ

ボールねじ型式		推奨サポートユニット					
Type	ねじ軸 外径	リード	型式 Type No.	形状	固定側	支持側	掲載 ページ
BSS BSSE	25	05 10 20	BRW 20	丸型	○		P.785
			BUR 20			○	P.786
			BSW 20	角型	○		P.779
			BUN 20			○	P.780

サポートユニットは上記型式以外にも豊富なバリエーションを取り揃えております。(P.779～P.796)

■ナットプレートとの組合せ

ボールねじ型式			推奨ナットプレート		
Type	ねじ軸 外径	リード	型式 Type No.	掲載 ページ	
BSS BSSE	25	05	BNFB	2505S	P.798
		10	BNFM		P.798
			BNFR		P.798
		20	BNFA	2510S	P.798

ナットプレートは上記型式以外にも豊富なバリエーションを取り揃えております。(P.798)

