

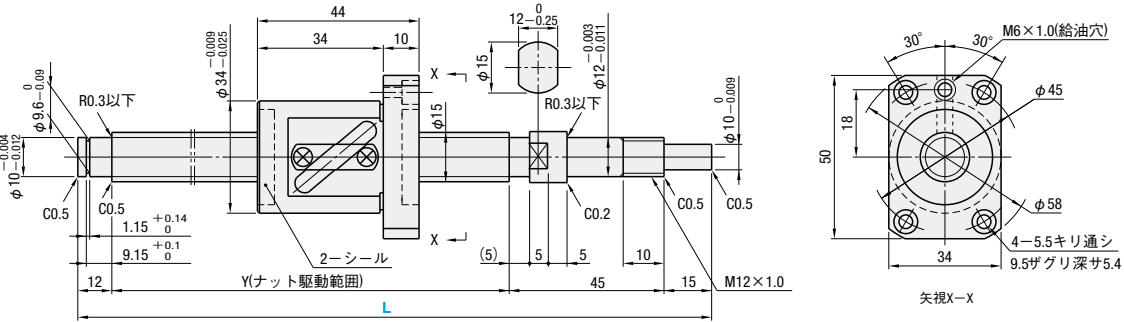


類似品比較ポイント | 高負荷荷重、高頻度駆動でのご使用の場合、本商品からご検討ください。

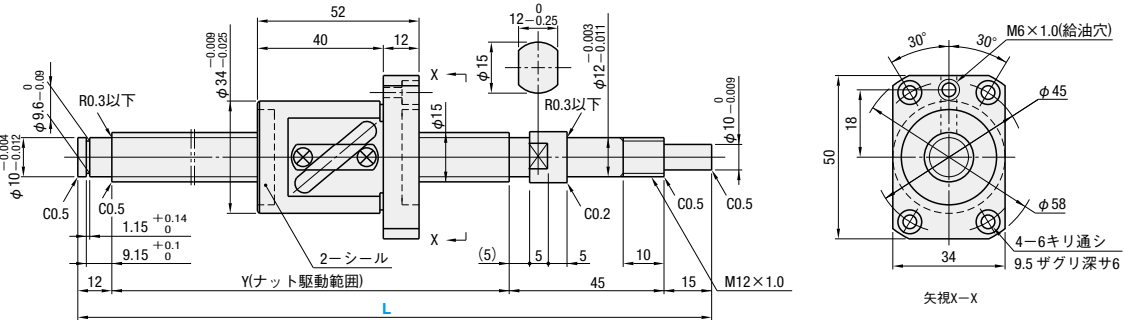


ナット種類	Type	精度等級	ねじ径	リード	ねじ軸		ナット	
					材質	硬度	材質	硬度
スタンダードナット	BSX	C3	15	5・10・20	AISI4150	高周波焼入 58〜62HRC	SCM420	浸炭焼入 58〜62HRC
	BSS	C5						
	BSSE	C7						

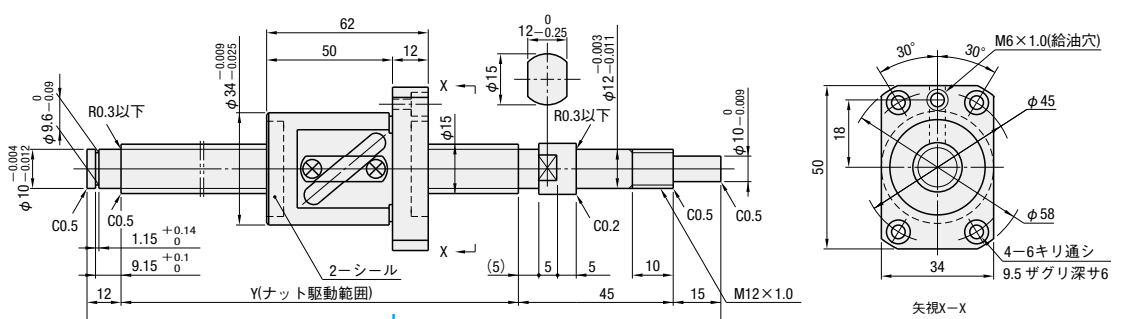
## BSX・BSS・BSSE1505



## BSS・BSSE1510



## BSS・BSSE1520



ナット 種類	精度 等級	型式		指定1mm単位	Y	ボール 径	ボール 中心径	ねじ 谷径	循環数	基本定格荷重		軸方向 すきま	予圧トルク N・cm	ねじれ 方向	
		Type	ねじ軸外径	リード						L	C(動)kN				Co(静)kN
スタンダード ナット	C3	BSX	15	05	150～590	L-72	3.175	15.8	(12.5)	2.5巻1列	4.34	6.25	0(予圧品)	1.5～6.0	右
	C5	BSS			150～1095						6.9	12.5	0.005以下	2.0以下	
	C7	BSSE			0.030以下								—		
	C5	BSS	10	200～1095	L-72	1.5巻1列	4.4	7.9	0.005以下	3.0以下					
	C7	BSSE		200～1095					0.030以下	—					
	C5	BSS		20					230～1095	0.005以下	3.0以下				
	C7	BSSE	0.030以下		—										

Kg<sub>f</sub> = N × 0.101972

Price

価格

## ■数量スライド価格 (🔴1円未満切り捨て)

## ●BSS

数量区分	標準対応					個別対応
	小口	大口				
数 量	1～4	5～10	11～20	21～30	31～50	51～
値引率	基準単価	10%	20%	40%	40%	40%
出荷日	通常	+5日	+10日	+36日	+49日	お見積り

🔴L寸法596mm以上は21本以上より納期・価格共にお見積りとなります。  
🔴標準数量超えはWOSにてご確認ください。

## ●BSX・BSSE

数量区分	標準対応		個別対応
	小口	大口	
数量	1〜4	5〜	
値引率	基準単価	基準単価	
出荷日	通常	お見積り	

精度等級	型式	¥基準単価 1〜4コ											
		L150 〜199	L200	L201 〜229	L230 〜299	L300 〜390	L391 〜400	L401 〜590	L591 〜595	L596 〜600	L601 〜800	L801 〜895	L896 〜900
C3	BSX1505	49,410	49,410	49,410	49,410	49,410	57,600	57,600	—	—	—	—	—
C5	BSS1505	41,850	41,850	42,480	42,480	42,480	42,480	42,930	42,930	42,930	45,720	53,460	53,460
C7	BSSE1505	38,610	38,610	39,240	39,240	39,240	39,240	39,690	39,690	39,690	42,480	50,220	50,220
C5	BSS1510	—	38,790	38,790	38,790	38,790	38,790	39,150	39,150	39,150	47,070	57,690	57,690
C7	BSSE1510	—	35,550	35,550	35,550	35,550	35,550	35,910	35,910	35,910	43,830	54,450	54,450
C5	BSS1520	—	—	—	43,740	43,740	43,740	44,550	44,550	44,550	48,420	58,320	58,320
C7	BSSE1520	—	—	—	40,500	40,500	40,500	41,310	41,310	41,310	45,180	55,080	55,080



Order

注文例

型式	—	L
BSX1505	—	300
BSS1510L	—	420
BSSE1510G	—	420

(Lタイプグリス入り)

(Gタイプグリス入り)



Delivery

出荷日

3 日目出荷



Alteration

追加加工

型式	—	L	—	(FC・KC…etc.)
BSS1505	—	350	—	KC10

Alterations	Code	Spec.	¥/1 Code
支持側軸端加工無 	NC	支持側の軸端加工は行いません。 指定方法 NC	—3,000
ナット向き変更 (支持側) 通常 変更	RLC	ナットの向きを変更します。 指定方法 RLC	無 料
支持側軸端止め輪満加工無 	RNC	支持側軸端の止め輪満加工を行いません。 指定方法 RNC 🔴FCとの併用不可。	無 料
支持側軸端長さ変更 	FC	支持側軸端長さを変更します。 FC=指定1mm単位 指定方法 FC20 🔴13≤FC≤30 🔴Y寸法は短くなります。 🔴止め輪加工無 🔴FCとの併用不可	1,400
支持側加工変更 	GC	支持側の加工を変更します。 Q=8・10・12より選択 G=指定1mm単位 指定方法 GC-Q8-G20 🔴5≤G≤Q×3🔴Y寸法は短くなります。 🔴GCとの併用不可	1,000

## ■周辺部品: 下記のような部品と組み合わせてご使用いただけます。



## ■サポートユニットとの組合せ

ボールねじ型式			推奨サポートユニット				
Type	ねじ軸 外径	リード	型式	形状	固定側	支持側	掲載 ページ
BSX BSS BSSE	15	05 10 20	BRW	丸型	○		P.785
			BUR			○	P.786
			BSW	角型	○		P.779
			BUN			○	P.780

🔴サポートユニットは上記型式以外にも豊富なバリエーションを取り揃えております。(P.779〜P.796)

## ■ナットブラケットとの組合せ

ボールねじ型式			推奨ナットブラケット		
Type	ねじ軸 外径	リード	型式	No.	掲載 ページ
BSX BSS BSSE	15	05	BNFB	1505S	P.798
		10	BNFM	1510S	P.798
		20	BNFR	1520S	P.798
			BNFA	1520S	P.798

🔴ナットブラケットは上記型式以外にも豊富なバリエーションを取り揃えております。(P.798)