



類似品比較ポイント | 高負荷荷重、高頻度駆動でのご使用の場合、本商品からご検討ください。

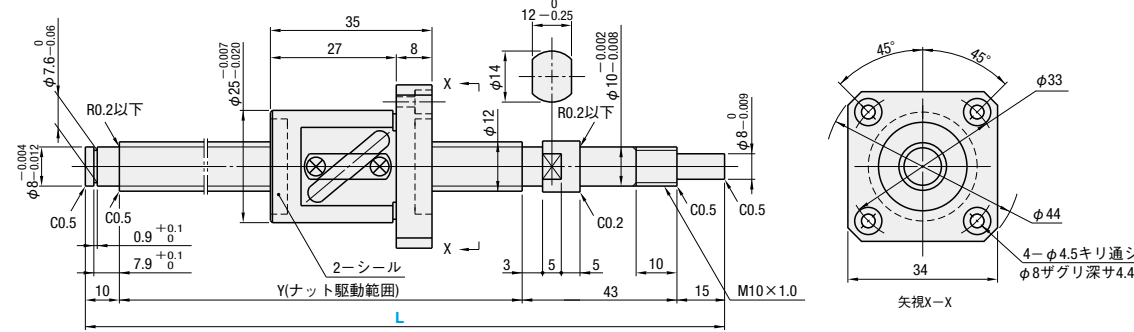
CADデータフォルダ名: 10_Ball_Screws



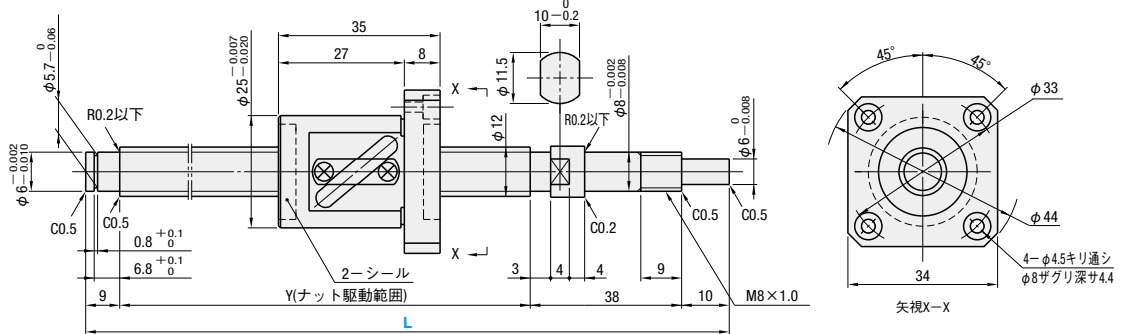
ナット種類	Type	精度等級	ねじ径	リード	ねじ軸		ナット	
					材質	硬度	材質	硬度
スタンダードナット	BSX	C3	12	2・5	*AISI4150	*高周波焼入 58~62HRC	SCM420	炭素焼入 58~62HRC
	BSS	C5		2・4・5・10				
	BSSE	C7		2・5・10				

*1202はねじ軸材質SCM415、炭素焼入れになります。

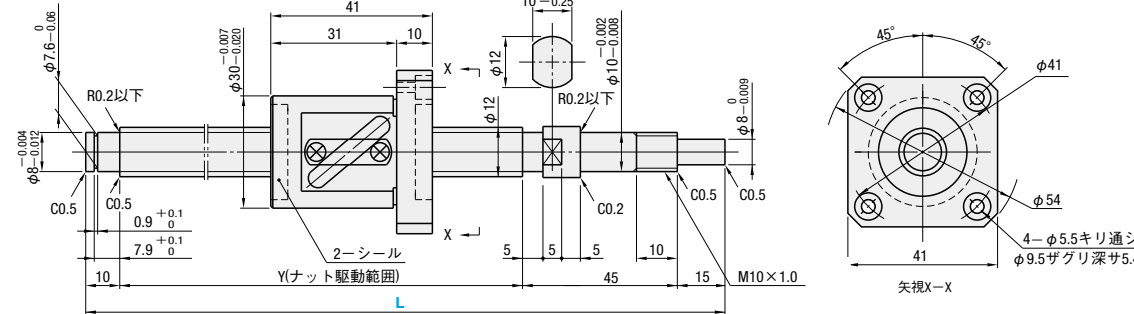
BSX1202



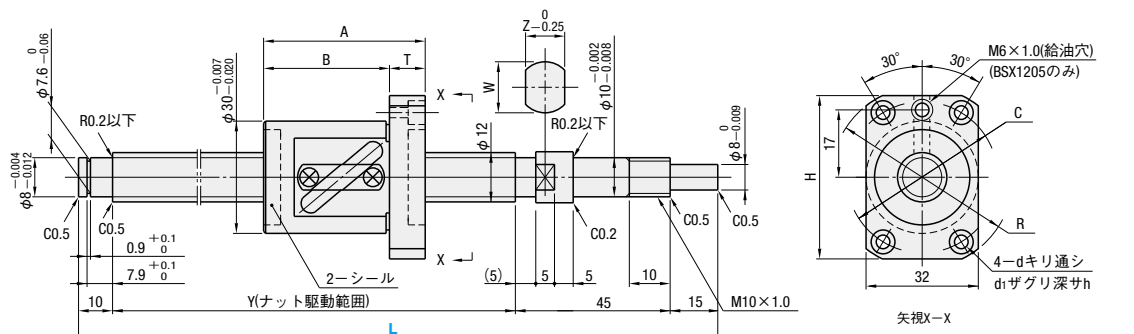
BSS・BSSE1202



BSS1204



BSX・BSS・BSSE1205 BSS・BSE1210



ナット 種類	精度 等級	型式		指定1mm単位 L	Y	A	B	T	Z	W	H	R	C	d	d1	h	ボール 径	ボール 中心径	ねじ 谷径	循環数	基本定格荷重		軸方向 すきま	予圧トルク N・cm	ねじれ 方向																																									
		Type	ねじ軸径																		C(動)kN	Co(静)kN																																												
スタンダード ナット	C3	BSX	12	02	150~390	L-68	—										1.5875	12.3	(10.6)	2.5巻 1列	1.54	2.05	0(予圧品)	0.4~3.2	右																																									
	C5	BSS			150~445	L-57	2.45	4.1	0.005以下	1.0以下																																																								
	C7	BSSE		04	150~400	L-70	44	34	10	12	14	45	50	40	4.5	8	4.4	2.3812	12.6		(10.1)	3.6	6.75	0.005以下		1.0以下																																								
	C5	BSS			150~440	2.3812												12.6	(10.1)		1.5巻 1列	3.74	4.9	0(予圧品)	1.5~5.0																																									
	C7	BSSE		05	150~450																	5.95	9.8	0.005以下	1.0以下																																									
	C5	BSS			10																																						右																							
	C7	BSSE																																																																
	C5	BSS		10																		200~600	L-70	49	37	12																		右																						
C7	BSSE	1.5巻 1列	3.85			5.9												0.005以下	2.0以下																																															
kgf=N×0.101972																																																																		

kgf=N×0.101972

Order 注文例	型式	-	L
	BSX1202	-	300
Price 価格	●BSX1210L	-	420 (Lタイプグリス入り)
	●BSSE1210G	-	420 (Gタイプグリス入り)
●数量スライド価格 (※1円未満切り捨て)	標準対応		個別対応
	数量区分	小口	大口
●BSS1204	数量区分	小口	大口
	数量	1~4	5~10
●BSX・BSSE	数量区分	小口	大口
	数量	1~4	5~10

精度等級	型式	¥基準価格 1~4コ										
		L150 199	L200 250	L251 290	L291 295	L296 300	L301 390	L391 400	L401 440	L441 445	L446 450	L451 600
C3	BSX1202	45,270	45,270	45,270	45,270	49,770	49,770	49,770	40,420	40,420	40,420	—
C5	BSS1202	34,990	34,990	34,990	34,990	34,990	40,420	40,420	40,420	40,420	40,420	—
C7	BSSE1202	38,390	38,390	38,390	38,390	38,390	45,050	45,050	45,050	45,050	45,050	—
C5	BSS1204	43,340	43,340	43,340	45,620	45,620	45,620	45,620	45,620	45,620	45,620	—
C3	BSX1205	49,410	49,410	49,410	49,410	52,470	52,470	52,470	52,470	52,470	52,470	—
C5	BSS1205	38,070	38,070	39,420	39,420	39,420	39,420	39,420	43,020	43,020	43,020	—
C7	BSSE1205	34,830	34,830	36,180	36,180	36,180	36,180	36,180	39,780	39,780	39,780	—
C5	BSS1210	—	41,130	41,130	41,130	41,130	41,130	41,130	43,740	43,740	43,740	50,130
C7	BSSE1210	—	37,890	37,890	37,890	37,890	37,890	37,890	40,500	40,500	40,500	46,890

Alterations	Code	Spec.	¥/1 Code
支持側軸端加工無	NC	支持側の軸端加工は行いません。 指定方法 NC	1202・1204: -2,000 BSX1202 1205・1210: -2,500
支持側軸端止め輪溝加工無	RNC	支持側軸端の止め輪溝加工を行いません。 指定方法 RNC ※FCとの併用不可。	無料
支持側加工変更	GC	支持側の加工を変更します。 0=6・8より選択(Y)寸法は短くなります。 G=指定1mm単位 指定方法 GC-08-G20 ※5≤G≤0×3 ※C5・C7の1202は適用不可 ※止め輪加工無 ※FCとの併用不可	1,000
支持側軸端長さ変更	FC	支持側軸端長さを変更します。 FC=指定1mm単位 指定方法 FC20 サイズ ℓ FC範囲 1202 6.8 10≤FC≤20 1204 7.9 11≤FC≤20 1205 7.9 11≤FC≤20 1210 7.9 11≤FC≤20 ※Y寸法は短くなります。 ※GCとの併用不可	1202: 1,000 1204・1205・1210: 1,200

Alterations	Code	Spec.	¥/1 Code
固定側軸端キー溝加工 キー溝詳細寸法P.700	KC	固定側軸端にキー溝加工を行います。 KC=指定1mm単位 指定方法 KC10 ※3≤KC≤14(9)	1,400
固定側軸端キー溝加工	KLC	固定側軸端キー溝加工の位置指定ができます。(キー溝寸法はKCと同じです。) KS=指定1mm単位 指定方法 KLC-K5-S1 ※4≤K+S≤14(9)	1,400
固定側軸端平面取加工	SC	固定側軸端に平面取加工を行います。 SC=指定1mm単位 指定方法 SC7 ※5≤SC≤14(9)	600
固定側軸端平面取加工(2ヶ所)	SWC SGC	固定側軸端に平面取加工を2ヶ所行います。 SWC: 90°の位置 SGC: 120°の位置 指定1mm単位 指定方法 SWC10 ※5≤SWC・SGC≤14(9)	各1,200
ナット向き変更 (支持側) 通常 固定側 変更 支持側	RLC	ナットの向きを変更します。 指定方法 RLC	無料

※() 寸法は1202に適用します。

■サポートユニットとの組合せ

ボールねじ型式	Type	ねじ軸外径	リード	推奨サポートユニット			
				型式	No.	形状	固定側
BSX	12	02	02	BRW	10	丸型	○
				BUR	10	丸型	○
				BSW	10	角型	○
				BUN	10	角型	○
				BRW	10	丸型	○
				BUR	10	丸型	○
				BSW	10	角型	○
				BUN	10	角型	○
				BRW	8	丸型	○
				BUR	8	丸型	○
BSS BSSE	12	02	02	BRW	10	丸型	○
				BUR	10	丸型	○
				BSW	10	角型	○
				BUN	10	角型	○
				BRW	10	丸型	○
				BUR	10	丸型	○
				BSW	10	角型	○
				BUN	10	角型	○
				BRW	10	丸型	○
				BUR	10	丸型	○
BSS BSSE	12	04	04	BRW	10S	丸型	○
				BUR	10	丸型	○
				BSW	10S	角型	○
				BUN	10	角型	○
				BRW	10	丸型	○
				BUR	10	丸型	○
				BSW	10S	角型	○
				BUN	10	角型	○
				BRW	10	丸型	○
				BUR	10	丸型	○

※サポートユニットは上記型式以外にも形状、表面処理のバリエーションを取り揃えております。(P.779~P.796)

■ナットプラケットとの組合せ

ボールねじ型式	Type	ねじ軸外径	リード	推奨ナットプラケット		掲載ページ
				型式	No.	
BSX BSS BSSE	12	02	02	BNFB	1202S	P.798
				BNFM	1204S	P.798
				BNFR	1205S	P.798
				BNFA	1210S	P.798
				BNFA	1210S	P.798

※ナットプラケットは材質、表面処理のバリエーションを取り揃えております。(P.798)

■備考

- ※リチウム石けんグリス(シェル アルバニアグリスS2) 封入済です。
- ※取扱注意: ナットをボールねじナット駆動範囲からオーバーランさせたり、ねじ軸から抜いたりしないで行ってください。
- ※各種グリスに変更できます。出荷日・価格・性能についてはP.702 ※BSXは適用外
- ※ボールねじ精度はP.697・700をご覧ください。
- ※サポートユニット詳細はP.771~P.796をご覧ください。
- ※サポートユニット付属のカラー1つを締め付けナット側でお使いください。