

精密ボールねじ コンパクトナット・スタンダードナット-軸径6・8リード1・2-
-精度等級C3・C5・C7-



お問い合わせは☎P.694 or CLICK!
ミスマ ボールねじ 検索

CADデータフォルダ名: 10_Ball_Screws

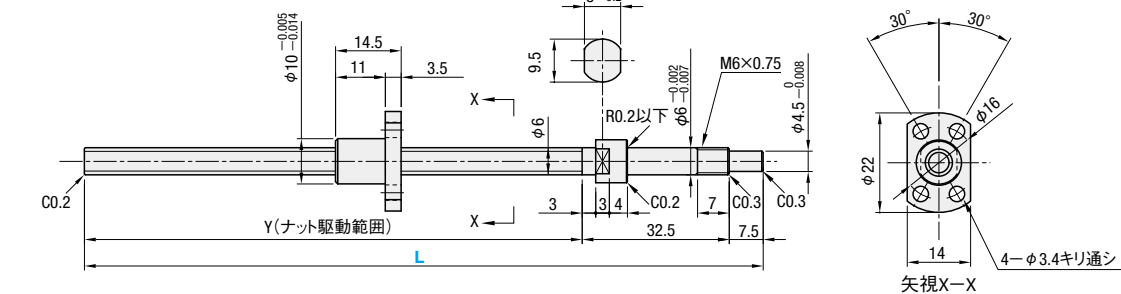
類似品比較ポイント | 高負荷荷重、高頻度駆動でのご使用の場合、本商品からご検討ください。

業界最小サイズ

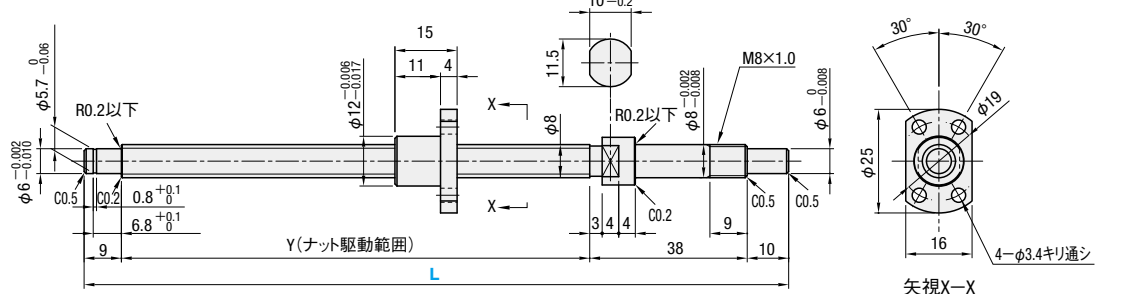


ナット種類	Type	精度等級	ねじ径	リード	ねじ軸		ナット	
					材質	硬度	材質	硬度
コンパクトナット	BSX	C3	6・8	1・2	SCM415	浸炭焼入 58〜62HRC	SCM420	浸炭焼入 58〜62HRC
スタンダードナット	BSS BSSE	C5 C7	8	2				

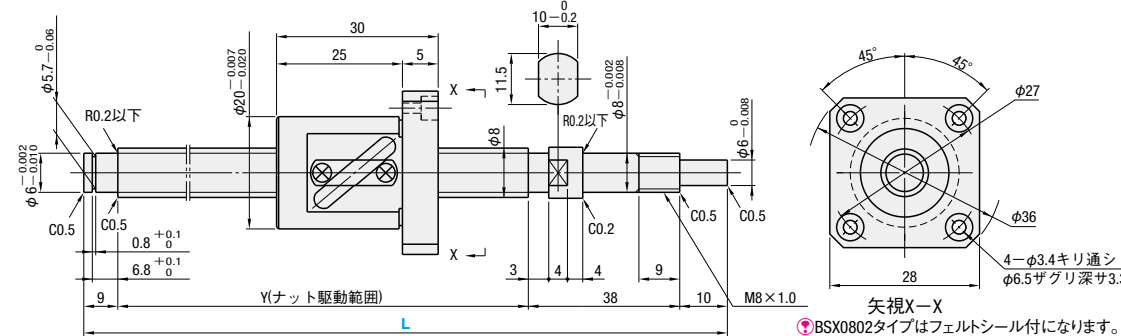
BSX0601



BSX0801



BSX・BSS・BSSE0802



ナット種類	精度等級	型式		指定1mm単位	Y	ボール径	ボール中心径	ねじ谷径	循環数	基本定格荷重		軸方向すきま	予圧トルクN・cm	ねじれ方向
		Type	ねじ軸外径	リード						C(動)kN	Co(静)kN			
コンパクトナット	C3	BSX	06	01	80〜205	L-40	0.800	6.24	(5.3)	1巻3列	0.55	1.15	1.3以下	右
			08	01	80〜255						0.65	1.6	1.8以下	
スタンダードナット	C5	BSS	08	02	100〜240	L-57	1.5875	8.3	(6.6)	2.5巻1列	1.22	1.3	0.3〜2.6	
	C7	BSSE			100〜210						1.95	2.6	0.5以下 0.030以下	

kgf=N×0.101972



数量スライド価格 (☎1円未満切り捨て)

●BSS

数量区分	標準対応					個別対応
	小口	大口				大口
数量	1〜4	5〜10	11〜20	21〜30	31〜50	51〜
値引率	基準単価	10%	20%	30%	30%	30%
出荷日	通常	+5日	+10日	+36日	+49日	お見積り

☎表示数量超えはWOSにてご確認ください。

●BSX・BSSE

数量区分	標準対応		個別対応
	小口	大口	大口
数量	1〜4	5〜	5〜
値引率	基準単価	基準単価	基準単価
出荷日	通常	通常	お見積り

ナット種類	精度等級	型式	¥基準単価 1〜4コ				
			L80〜99	L100〜160	L161〜205	L206〜210	L211〜240
コンパクトナット	C3	BSX0601	61,000	61,000	61,000	—	—
		BSX0801	61,500	61,500	61,500	61,500	61,500
スタンダードナット	C5	BSX0802	—	45,270	48,780	48,780	48,780
		BSS0802	—	31,040	31,040	31,040	—
スタンダードナット	C7	BSSE0802	—	37,080	37,080	37,080	—



注文例

型式	L
BSX0601	185
BSS0802	200
BSS0802L	210 (Lタイプグリス入り)
BSS0802G	210 (Gタイプグリス入り)



出荷日 3 日目出荷

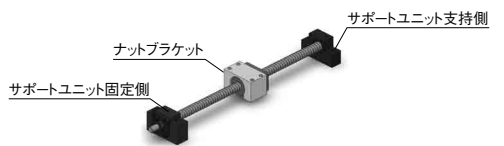


追加工 型式 L (FC・KC…etc.)
BSS0802 190 KC3

Alterations	Code	Spec.	¥/1 Code
支持側軸端加工無	NC	支持側の軸端加工は行いません。 指定方法 NC ☎BSX0601は適用外	−2,000
ナット向き変更 (支持側) (固定側) 通常 変更	RLC	ナットの向きを変更します。 指定方法 RLC	無 料
支持側軸端止め輪満加工無	RNC	支持側軸端の止め輪満加工を行いません。 指定方法 RNC ☎FCとの併用不可。 ☎BSX0601は適用外	無 料
支持側軸端長さ変更	FC	支持側軸端長さを変更します。 FC=指定1mm単位 指定方法 FC20 ☎10≦FC≦20 ☎Y寸法は短くなります。 ☎BSX0601・0801は適用外	1,000

Alterations	Code	Spec.	¥/1 Code
固定側軸端キー満加工 キー満詳細寸法 ☎P.700	KC	固定側軸端にキー満加工を行います。 KC=指定1mm単位 指定方法 KC6 ☎3≦KC≦9 ☎BSX0601は適用外	1,400
固定側軸端キー満加工	KLC	固定側軸端にキー満加工の位置指定ができます。(キー満寸法はKCと同じです。) K,S=指定1mm単位 指定方法 KLC-K5-S1 ☎4≦K+S≦9 ☎BSX0601は適用外	1,400
固定側軸端平面取加工	SC	固定側軸端に平面取加工を行います。 SC=指定1mm単位 指定方法 SC7 ☎5≦SC≦6 (BSX0601) ☎5≦SC≦9 (BS□□0801・0802)	600
固定側軸端平面取加工(2ヶ所)	SWC SGC	固定側軸端に平面取加工を2ヶ所行います。 SWC: 90°の位置 SGC: 120°の位置 指定1mm単位 指定方法 SWC6 ☎5≦SWC・SGC≦6 (BSX0601) ☎5≦SWC・SGC≦9 (BS□□0801・0802)	各1,200

■周辺部品: 下記のような部品と組み合わせてご使用いただけます。



■サポートユニットとの組合せ

ボールねじ型式			推奨サポートユニット				
Type	ねじ軸外径	リード	型式	形状	固定側	支持側	掲載ページ
BSX BSS BSSE	06	01	BRW	丸型	○	—	P.785
			BSW	角型	○	—	P.779
			BRW	丸型	○	—	P.785
			BUR		—	○	P.786
	08	01 02	BSW	角型	○	—	P.779
			BUN		—	○	P.780

☎サポートユニットは上記型式以外にも形状、表面処理のバリエーションを取り揃えております。(P.779〜P.796)

■ナットブラケットとの組合せ

ボールねじ型式			推奨ナットブラケット		
Type	ねじ軸外径	リード	型式	掲載ページ	
BSX BSS BSSE	06	01	—	—	—
			—	—	—
	08	01	BNFB BNFM BNFR BNFA	801X	P.798
		02	—	802S	P.798

☎ナットブラケットは材質、表面処理のバリエーションを取り揃えております。(P.798)