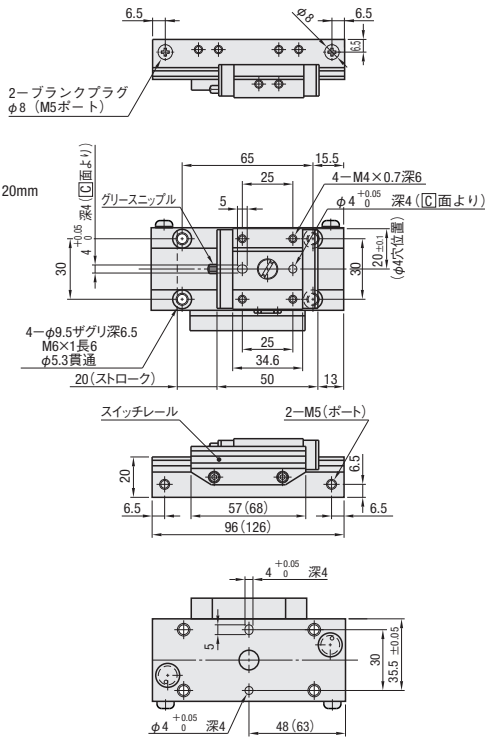


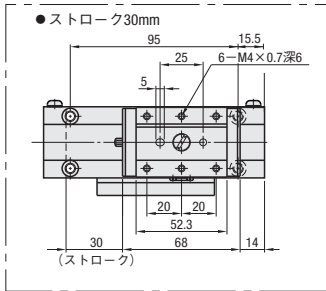


| | |
|--------|--------------|
| シリンダ内径 | φ16 |
| ストローク | 20mm 30mm |

MPPT16-□-S
スイッチ付



●ストローク20mm



1. 取り付け基準面
2. ()内の寸法は30mmストロークの場合です。
3. スイッチ付は、スイッチが2ヶつきます。

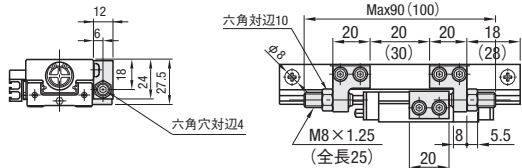
MPPT16-□-N
本体のみ



①寸法はスイッチ付タイプと同様です。

②スイッチ・ストッパーをボディやテーブルに取付けるタップ穴等の寸法線は省略しています。詳細寸法はCADデータにてご確認ください。

MPPT16-□-□
金属ストッパ・スイッチ付
ラバーストッパ・スイッチ付



③()寸法は30mmストロークの場合です。

| 型式 | ストローク | 仕様選択 | ストローク調整量 | 最大積載質量 | 本体質量 | ¥基準単価 (仕様選択別) 1~3コ |
|--------|-------|---------------------------|----------|--------|------|----------------------|
| MPPT16 | 20 | N (本体のみ) | — | 2.0kg | 445g | 24,650 — — |
| | 30 | J (本体・スイッチレール付) | | | 610g | 27,370 — — |
| | 20 | S (有接点スイッチ付) | | | 490g | 28,390 29,750 29,750 |
| | 30 | MS (無接点スイッチ付) | | | 660g | 31,110 32,470 32,470 |
| | 20 | MT (3線式無接点スイッチ付) | | | 590g | 29,840 31,200 33,320 |
| | 30 | RS (金属ストッパ・有接点スイッチ付) | 両側各10mm | 1.0kg | 760g | 32,560 33,920 36,040 |
| | 20 | RMS (金属ストッパ・無接点スイッチ付) | | | 590g | 29,840 31,200 33,320 |
| | 30 | RMT (金属ストッパ・3線式無接点スイッチ付) | | | 760g | 32,560 33,920 36,040 |
| | 20 | TS (ラバーストッパ・有接点スイッチ付) | | | 590g | 29,840 31,200 33,320 |
| | 30 | TMS (ラバーストッパ・無接点スイッチ付) | | | 760g | 32,560 33,920 36,040 |
| | 20 | TMT (ラバーストッパ・3線式無接点スイッチ付) | | | 760g | 32,560 33,920 36,040 |

④表示数量超えはお見積り



Price 価格

■数量スライド (①1円未満切り捨て) P.127

| 数量区分 | 標準対応 | 個別対応 |
|------|------|------|
| 数量 | 1~3 | 4~ |
| 出荷日 | 通常 | お見積り |

⑤表示数量超えはWOSにてご確認ください。

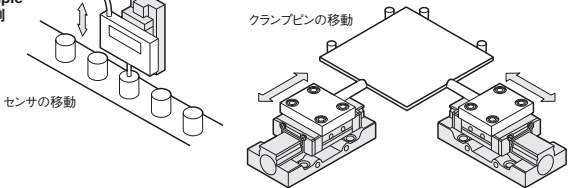


Delivery 出荷日

5 日日出荷



Example 使用例



Order 注文例
型式 — ストローク — 仕様記号
MPPT16 — 30 — RMS

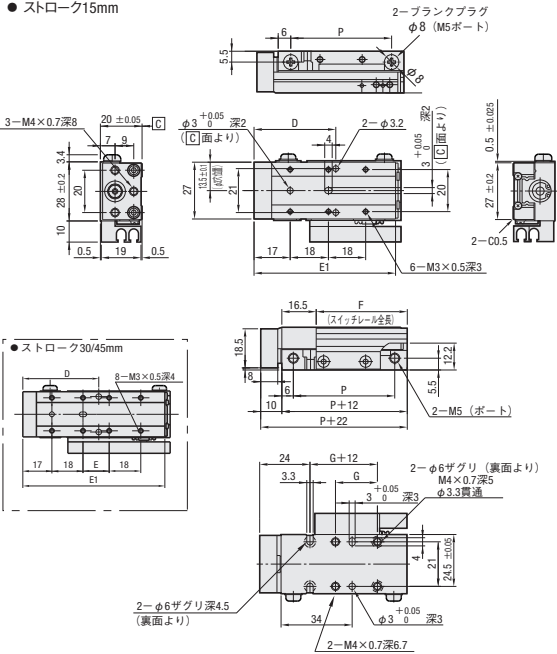
スイッチ単品は型番 P.638



| | |
|--------|----------------------|
| シリンダ内径 | φ10 |
| ストローク | 15mm 30mm 45mm |

MPPU10-□-S
スイッチ付

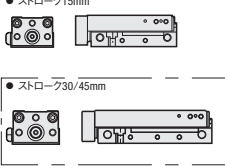
●ストローク15mm



①スイッチ付は、スイッチが2ヶつきます。

MPPU10-□-N
本体のみ

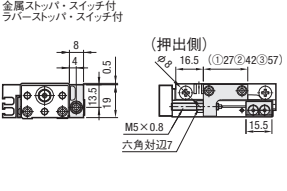
●ストローク15mm



②寸法は、スイッチ付タイプと同様です。

③スイッチ・ストッパーをボディやテーブルに取付けるタップ穴等の寸法線は省略しています。詳細寸法はCADデータにてご確認ください。

MPPU10-□-□
金属ストッパ・スイッチ付
ラバーストッパ・スイッチ付



④()内寸法は①15mm、②30mm、③45mmストローク

| 型式 | ストローク | 仕様選択 | ストローク調整量 | 最大積載質量 | 本体質量 | ¥基準単価 (仕様選択別) 1~3コ |
|--------|-------|-----------------------|----------|--------|------|----------------------|
| MPPU10 | 15 | N (本体のみ) | — | 0.8kg | 230g | 20,400 — — |
| | 30 | J (本体・スイッチレール付) | | | 270g | 23,290 — — |
| | 45 | S (有接点スイッチ付) | | | 320g | 24,650 — — |
| | 15 | MS (無接点スイッチ付) | | | 275g | 24,230 25,590 25,590 |
| | 30 | MT (3線式無接点スイッチ付) | 押出側15mm | 0.3kg | 320g | 27,120 28,480 28,480 |
| | 45 | SS (金属ストッパ・有接点スイッチ付) | | | 375g | 28,480 29,840 29,840 |
| | 15 | SMT (金属ストッパ・無接点スイッチ付) | | | 310g | 25,670 27,030 28,310 |
| | 30 | SMS (金属ストッパ・有接点スイッチ付) | | | 365g | 28,560 29,920 31,200 |
| | 45 | SMT (金属ストッパ・無接点スイッチ付) | | | 430g | 29,920 31,280 32,560 |
| | 15 | SN (ラバーストッパ・有接点スイッチ付) | | | 310g | 25,670 27,030 28,310 |

Order 注文例
型式 — ストローク — 仕様記号
MPPU12 — 60 — MS
Delivery 出荷日 5 日日出荷

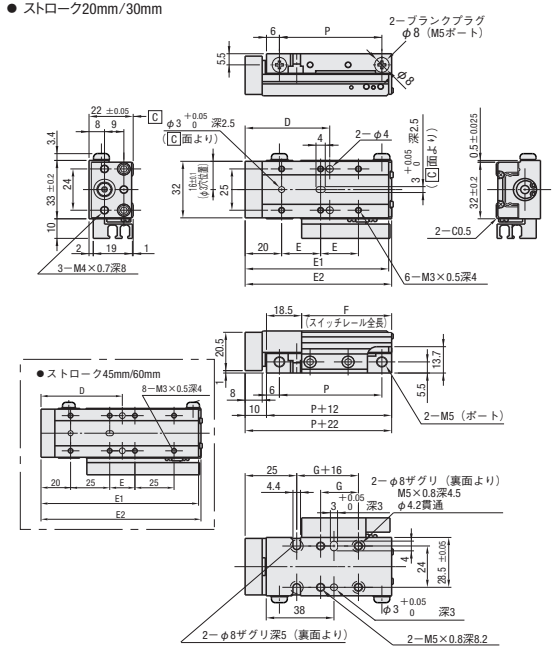
スイッチ単品は型番 P.638



| | |
|--------|------------------------------|
| シリンダ内径 | φ12 |
| ストローク | 20mm 30mm 45mm 60mm |

MPPU12-□-S
スイッチ付

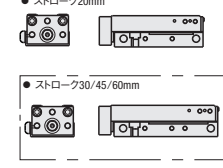
●ストローク20mm/30mm



①スイッチ付は、スイッチが2ヶつきます。

MPPU12-□-N
本体のみ

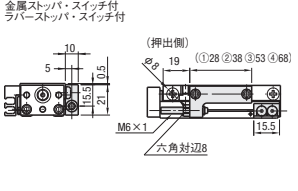
●ストローク20mm



②寸法は、スイッチ付タイプと同様です。

③スイッチ・ストッパーをボディやテーブルに取付けるタップ穴等の寸法線は省略しています。詳細寸法はCADデータにてご確認ください。

MPPU12-□-□
金属ストッパ・スイッチ付
ラバーストッパ・スイッチ付



④()内寸法は①20mm、②30mm、③45mm、④60mmストローク

| 型式 | ストローク | 仕様選択 | ストローク調整量 | 最大積載質量 | 本体質量 | ¥基準単価 (仕様選択別) 1~3コ |
|--------|-------|-----------------------|----------|--------|------|----------------------|
| MPPU12 | 20 | N (本体のみ) | — | 1.2kg | 320g | 23,800 — — |
| | 30 | J (本体・スイッチレール付) | | | 370g | 24,230 — — |
| | 45 | S (有接点スイッチ付) | | | 425g | 26,350 — — |
| | 60 | MS (無接点スイッチ付) | | | 495g | 27,630 — — |
| | 20 | MT (3線式無接点スイッチ付) | 押出側15mm | 0.5kg | 367g | 27,630 28,990 28,990 |
| | 30 | SS (金属ストッパ・有接点スイッチ付) | | | 420g | 28,050 29,410 29,410 |
| | 45 | SMT (金属ストッパ・無接点スイッチ付) | | | 480g | 30,180 31,540 31,540 |
| | 60 | SMS (金属ストッパ・有接点スイッチ付) | | | 555g | 31,450 32,810 32,810 |
| | 20 | SMT (金属ストッパ・無接点スイッチ付) | | | 412g | 29,070 30,430 31,710 |
| | 30 | SN (ラバーストッパ・有接点スイッチ付) | | | 475g | 29,500 30,860 32,130 |

Order 注文例
型式 — ストローク — 仕様記号
MPPU12 — 60 — MS
Delivery 出荷日 5 日日出荷

スイッチ単品は型番 P.638

⑤表示数量超えはお見積り