

■ レールを基準面に強力に押付けることにより、レールの曲がりを矯正し、外力によるズレを防止します。使用例、取付寸法図は下記をご参照ください。

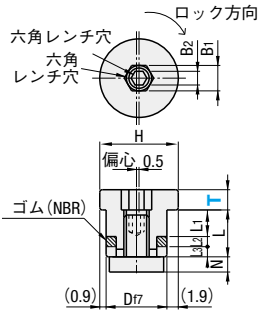
■ リニアロック



RoHS

Type	M材質	S表面処理
LLT	S45C	無電解ニッケルメッキ
LLTR	(調質)	低温黒色クロムメッキ
LLTS	SUS420J2	—

(取付方法)
B1部を右回転後、B2部(内部ねじ)を右回転させます。



リニアガイド対応表 (推奨)

種類	H	T1.4	T1.8	T3.5	T5
ミニチュア標準レール (C-VALUE 含む)	6	—	—	—	—
	8	—	—	—	—
	10	—	—	—	—
	13	—	—	—	—
	16	—	—	—	—
	20	—	—	—	—
ミニチュアワイドレール (C-VALUE 含む)	6.5	—	—	—	—
	9	—	—	—	—
	12	—	—	—	—
	14	—	—	—	—
	16	—	—	—	—
中・重荷重	24	—	—	—	—
	28	—	—	—	—
	30	—	—	—	—
	33	—	—	—	—
	36	—	—	—	—
	42	—	—	—	—

種類	H	T1.4	T1.8	T3.5	T5
C-VALUE 中・重荷重	24	—	—	—	—
	28	—	—	—	—
	30	—	—	—	—
	33	—	—	—	—
	36	—	—	—	—
	40	—	—	—	—
	42	—	—	—	—
	45	—	—	—	—

型式		H	D7	L	N	L1	L2	L3	B1	B2	取付穴寸法			(推奨)締付トルク Ncm	(推奨) 押付け力KN	質量 (g)	LLT	LLTR	LLTS				
Type	T										D1	F(min)	W				¥基準単価 1~9コ	¥スライド単価 10~20コ	¥スライド単価 21~50コ	¥スライド単価 51~100コ			
LLT LLTR LLTS	1.4	12.8	10	—0.013 —0.028	8	2.5	5	1.4	1.6	5	2.5	10	11	6.5	90	1.8	7	690	660	960	910	980	930
	1.8											120	2.5	7									
	3.5											190	3.9	8									
	5	14.8	12	—0.013 —0.028	9	6	12	12	7.5	270	5.5	14											

■ 付属の取付用ねじを挿入するタイプのリニアロックです。使用例、取付寸法図は下記をご参照ください。

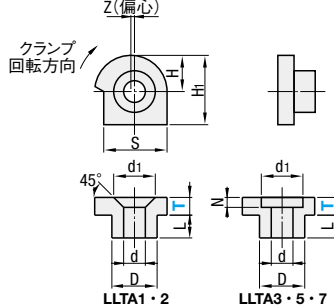
■ 簡易リニアロック



RoHS

M材質	S45C (調質)
S表面処理	CZコート
A付属品	取付用ねじ

LLTA



リニアガイド対応表 (推奨)

種類	H	T1	T2	T3	T5	T7
ミニチュア標準レール (C-VALUE 含む)	6	—	—	—	—	—
	8	—	—	—	—	—
	10	—	—	—	—	—
	13	—	—	—	—	—
	16	—	—	—	—	—
	20	—	—	—	—	—
ミニチュアワイドレール (C-VALUE 含む)	6.5	—	—	—	—	—
	9	—	—	—	—	—
	12	—	—	—	—	—
	14	—	—	—	—	—
	16	—	—	—	—	—
中・重荷重	24	—	—	—	—	—
	28	—	—	—	—	—
	30	—	—	—	—	—
	33	—	—	—	—	—
	36	—	—	—	—	—
	42	—	—	—	—	—

種類	H	T1	T2	T3	T5	T7
C-VALUE 中・重荷重	24	—	—	—	—	—
	28	—	—	—	—	—
	30	—	—	—	—	—
	33	—	—	—	—	—
	36	—	—	—	—	—
	40	—	—	—	—	—
	42	—	—	—	—	—
	45	—	—	—	—	—

型式		L	D _{—0.01 —0.06}	H	H ₁	S	Z	d	d ₁	N	取付穴寸法					質量 (g)	取付用ねじ		(推奨) 締付トルク kN	¥基準単価 1〜9コ	¥ワナ標準 10〜150コ	
Type	T										D ₁	W	F	M	G (mm)		十字穴付	六角穴付				
LLTA	1	2.8	5	4	8	7	0.4	2.4	4.6	—	5	4	3	M2	5	0.6	1	十字穴付	六角穴付	1	480	350
	2															1				1.2	500	370
	3	3.8	7	6	12	11	0.5	3.4	6.2	2	7	6	4	M3	6	1	低頭六角穴付ボルト	M3×10	2.4	520	390	
	5	4.8	9	7	14	13	0.5	4.5	8	3	9	7	5	M4	6	6	低頭六角穴付ボルト	M4×12	3.8	560	420	
	7	5.8	11	8	18	14	0.5	5.5	9.5	4	11	8	6	M5	8	13	低頭六角穴付ボルト	M5×16	5.8	610	450	



Order 注文例

型式

LLT5
LLTA7

Delivery 出荷日



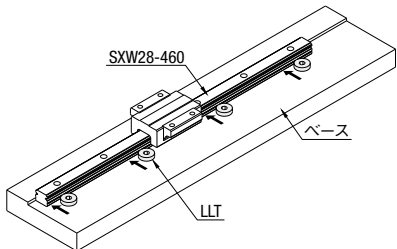
在庫品 翌日出荷 翌日 P.127

●ご希望によりPM6:00迄、当日出荷受付致します。



Example 使用例

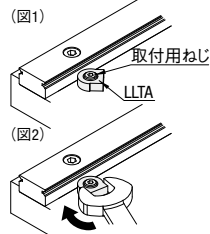
■ リニアロック使用例



・リニアロックを回転させることにより、レールを基準面に押し付けます。

■ LLTA (簡易リニアロック) 取付手順

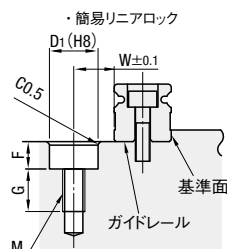
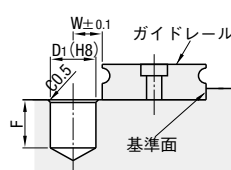
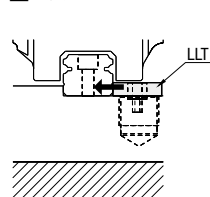
- (1) ベースにリニアロック取付用の穴を開けます。(取付穴寸法図参考)
- (2) レールを仮締めします。
- (3) LLTAに取付用ねじを挿入し、仮締めします。(図1)
- (4) LLTAのツバ部をスパナで右に回転させ、レールを基準面に押し付けます。(図2)
- (5) レールを本締めします。
- (6) 最後に、LLTAの取付用ねじを本締めします。



■ 取付穴寸法図 (参考)

・リニアロック

■ 拡大図



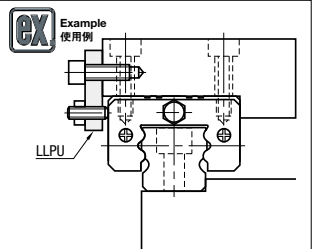
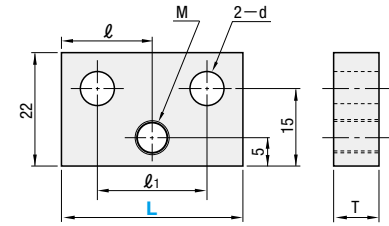
■ ブロックの基準面とテーブルを固定するプレートです。外力によるズレを防止します。

■ リニアロックプレート



RoHS

Type	M材質	S表面処理
LLPU	S45C相当	無電解ニッケルメッキ



型式	L	T	l	l1	d	M	¥基準単価 1~9コ	¥スライド単価 10~50コ	¥スライド単価 51~
Type									
LLPU	23	6	11.5	11	5.5	5	720	370	お見積り
	28		14.0	15			810	420	
	33		16.5	20	6.5		810	420	
	43	9	21.5	30			900	470	

●表示数量超えはWOSにてご確認ください。

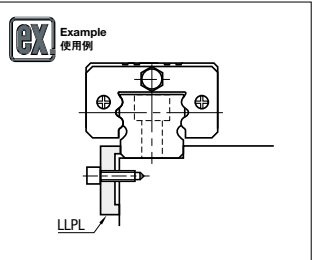
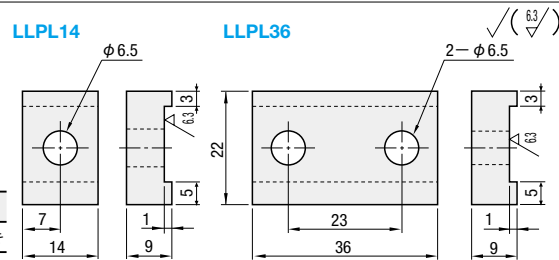
■ レールと台座を固定するためのプレートです。外力によるズレを防止します。

■ リニアロックプレート



RoHS

Type	M材質	S表面処理
LLPL	S45C相当	無電解ニッケルメッキ



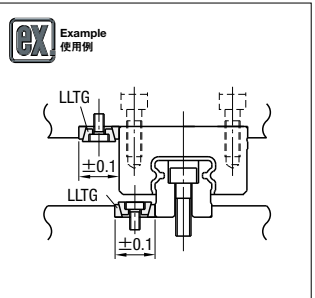
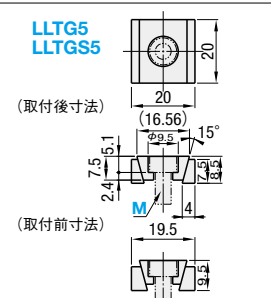
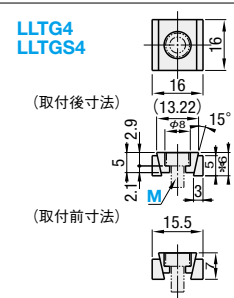
型式	呼び	¥基準単価 1~9コ	¥スライド単価 10~150コ	¥スライド単価 151~
Type				
LLPL	14	500	480	お見積り
	36	600	570	

■ リニアガイド押さえユニット



RoHS

Type	M材質	S表面処理
LLTG	S45C相当	無電解ニッケルメッキ
LLTGS	SUS304	—



*6は低頭ボルト使用時の寸法です。
六角穴付ボルト使用時は7.1になります。

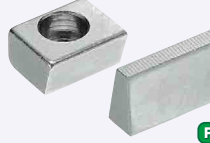
型式		(推奨)締付トルク (N・m)	レール押付け力 (kN)	LLTG		LLTGS	
Type	M			¥基準単価	¥スライド単価	¥基準単価	¥スライド単価
LLTG LLTGS	4	2	3.2	1～9コ 740	10～100コ 700	1～9コ 1,450	10～50コ 1,380
	5	8	9	780	740	1,520	1,440

📌表示数量超えはWOSにてご確認ください。

● LLTGは弾性接着剤で固定されています。接着された状態で締めつけてください。

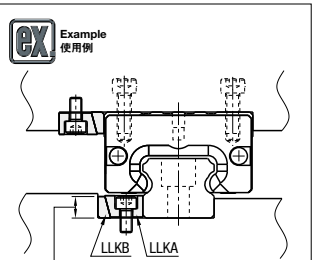
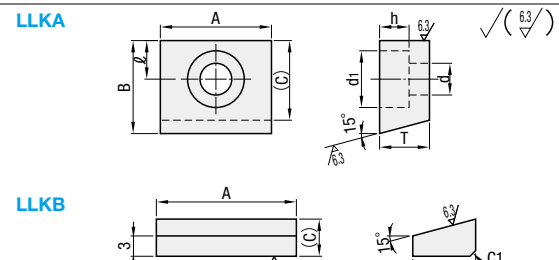
■ レール、又はブロックの基準面に強力に押しつけることにより、外力によるズレを防止します。

■ リニアガイド押さえ



RoHS

Type	M材質	S表面処理
LLKA	S45C相当	無電解ニッケルメッキ
LLKB		



型式	No.	A	B	T (C)	l	d	d1	h	¥基準単価 1~9コ	¥スライド単価 10~100コ	¥スライド単価 101~
Type											
LLKA	5	20	16	9	13.6	7	5.5	9.5	350	330	お見積り
	6	22	18	11	15.1	7.5	6.5	11	400	380	
LLKB	5	20	—	9	5.41	—	—	—	220	21	
	6	22	—	11	5.95	—	—	—	230	220	

●表示数量超えはWOSにてご確認ください。



Order 注文例

型式

LLPU23
LLTG4
LLKA6
SF-LLKA6
脱脂洗浄サービス
翌日 P.124

Delivery 出荷日

在庫品 翌日出荷 翌日 P.127

●ご希望によりPM6:00迄、当日出荷受付致します。