

■特長：樹脂リテーナ付リニアガイドは、ボール同士の相互接触がないため高速運転時の低騒音化が可能です。

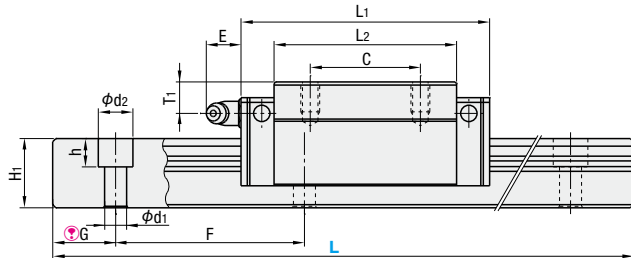
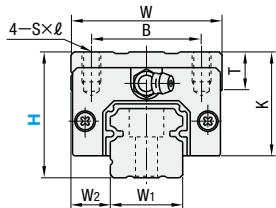
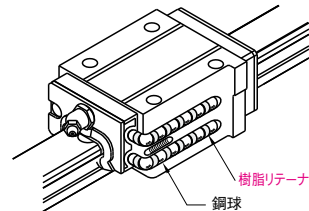
業界標準



| 材質 硬度 | Type | | ブロック単品 | レール単品 | L寸法 |
|--------------------------------|--------|---------|--------|--------|-----|
| | 1ブロック | 2ブロック | | | |
| ステンレス (SUS440C相当) 57HRC～ | SSHRZ | SSH2RZ | SSHRB | SSHZL | 定寸 |
| | SSHRLZ | SSH2RLZ | | SSHZLF | 指定 |

耐熱温度：0～50℃

指定寸の場合、価格表のL寸は選択できません。
SSHRLZ30ー221 (指定寸) ○
SSHRLZ30ー220 (指定寸) × …SSH2RZ30ー220 (定寸) にてご注文ください。



L寸指定タイプのG寸法は下表と異なります。詳細はP553参照。

■使用上の注意

- ブロックにはボール脱落防止の保持器が装着されています。ブロックの取り扱いにはP547を参照ください。
- 互換軽予圧タイプはブロックとレールの組み換えが可能です。
- 基準面はブロックとレールに直線溝が入っている側です。必ず基準面同士を合わせてご使用ください。
- レールを縦ぎ足して使用することは出来ません。
- リニアガイドは、レール固定後(レールねじ締結後及び、基準面へ押付後)の精度を保証しております。
- レールのわずかな曲りは固定することにより矯正されますので、ご使用上問題ありません。

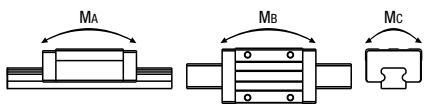
■その他

- リチウム系石油けん基グリース(昭和シェル製アルバニアグリースS2)封入済み。
- グリースニップルは横向きタイプになります。
- グリースニップルはねじ込み式のため、位置を変更可能です。
- 寿命計算はP549参照
- 寿命計算ソフト (http://download.misumi-jp/mol/fa_soft.html) をご利用ください。

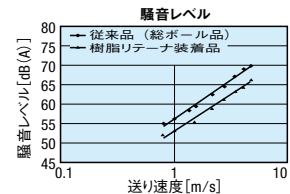
| 型式 | | H | L | ブロック寸法 | | | | | | | | | | ガイドレール寸法 | | | | | | |
|-------------------|-------------------|----|----------|--------|----------------|----|----|------|----------------|----|----|----------|----|----------------|----------------|----------------|----------------|-----------------|----|----|
| Type | | | | W | L ₁ | B | C | S×ℓ | L ₂ | K | T | グリースニップル | | | H ₁ | W ₁ | W ₂ | ザグリ穴 d1×d2×h | F | G |
| 1ブロック | 2ブロック | | | | | | | | | | | 取付穴 | E | T ₁ | | | | | | |
| SSHRZ (ブロック単品) | SSH2RZ (レール単品) | 30 | 220～1480 | 44 | 69.8 | 32 | 36 | M5×6 | 50 | 25 | 12 | M6×P0.75 | 11 | 5 | 18 | 20 | 12 | 6×9.5×8.5 | 60 | 20 |
| SSHRB | SSHZL SSHZLF | 40 | 220～1480 | 48 | 79 | 35 | 35 | M6×9 | 58 | 33 | 12 | M6×P0.75 | 11 | 10 | 22 | 23 | 12.5 | 7×11×9 | 60 | 20 |

L寸指定タイプはレール両端を均等にカットします。その場合、G寸法は表中と異なります。計算方法、詳細はP553

| H | 基本定格荷重 | | 静的許容モーメント | | | 質量 | |
|----|------------|-------------|-----------|-----------|-----------|------------|----------------|
| | C(動) kN | Co(静) kN | MA N・m | MB N・m | MC N・m | ブロック kg | ガイドレール kg/m |
| 30 | 16.3 | 29.6 | 167 | 141 | 199 | 0.33 | 2.6 |
| 40 | 22.4 | 37.5 | 246 | 207 | 295 | 0.55 | 3.6 |



■樹脂リテーナの特長：低騒音、好音質



- ボール同士の相互接触がない為、低騒音で好音質です。
- ボール同士の相互摩擦による摩耗がなく、従来品よりも発塵が低減されます。



Price
価格

■数量スライド価格 (1円未満切り捨て) P127

| 数量区分 | 標準対応 | | | | 個別対応 大口 |
|------|------|------|-------|-----|------------|
| | 小口 | 5～9 | 10～19 | 20 | |
| 数量 | 1～4 | 5～9 | 10～19 | 20 | 21～ |
| 値引率 | 基準単価 | 基準単価 | 5% | 12% | 12% |
| 出荷日 | 通常 | 通常 | +5日 | 通常 | お見積り |

表示数量超えはWOSにてご確認ください。

| H | 定寸 L | ¥基準単価 | | | |
|----|---------|--------|--------|--------|--------|
| | | セット品 | | レール単品 | ブロック単品 |
| 30 | 220 | SSHRZ | SSH2RZ | SSHZL | SSHRB |
| | 280 | 22,390 | 35,260 | 9,650 | |
| | 340 | 24,670 | 37,540 | 11,960 | |
| | 400 | 26,960 | 39,830 | 14,270 | |
| | 460 | 29,240 | 42,110 | 16,590 | |
| | 520 | 31,530 | 44,400 | 18,900 | |
| | 580 | 33,810 | 46,680 | 21,220 | |
| | 640 | 36,100 | 48,970 | 23,530 | |
| | 700 | 38,380 | 51,250 | 25,840 | |
| | 760 | 40,670 | 53,540 | 28,160 | |
| | 820 | 42,960 | 55,830 | 30,470 | |
| | 880 | 45,230 | 58,100 | 32,790 | |
| | 940 | 47,520 | 60,390 | 35,100 | |
| | 1000 | 49,810 | 62,680 | 37,410 | |
| | 1060 | 52,090 | 64,960 | 39,730 | |
| | 1120 | 54,370 | 67,240 | 42,040 | |
| | 1180 | 56,660 | 69,530 | 44,350 | |
| | 1240 | 58,940 | 71,810 | 46,670 | |
| 40 | 1300 | 61,230 | 74,100 | 48,980 | |
| | 1360 | 63,510 | 76,380 | 51,300 | |
| | 1420 | 65,800 | 78,670 | 53,610 | |
| | 1480 | 68,080 | 80,950 | 55,920 | |
| | 1540 | 70,370 | 83,240 | 58,250 | |
| | 1600 | 25,090 | 40,490 | 9,810 | |
| | 1660 | 27,410 | 42,810 | 12,180 | |
| | 1720 | 29,740 | 45,140 | 14,530 | |
| | 1780 | 32,080 | 47,480 | 16,900 | |
| | 1840 | 34,410 | 49,810 | 19,250 | |
| | 1900 | 36,740 | 52,140 | 21,620 | |
| | 1960 | 39,070 | 54,470 | 23,980 | |
| | 2020 | 41,400 | 56,800 | 26,330 | |
| | 2080 | 43,730 | 59,130 | 28,700 | |
| | 2140 | 46,240 | 61,640 | 31,250 | |
| | 2200 | 48,580 | 63,980 | 33,620 | |
| | 2260 | 50,910 | 66,310 | 35,970 | |
| | 2320 | 53,240 | 68,640 | 38,340 | |
| | 2380 | 55,570 | 70,970 | 40,690 | |
| | 2440 | 57,900 | 73,300 | 43,050 | |
| | 2500 | 60,240 | 75,640 | 45,420 | |
| | 2560 | 62,560 | 77,960 | 47,770 | |
| | 2620 | 64,890 | 80,290 | 50,140 | |
| | 2680 | 67,220 | 82,620 | 52,490 | |
| | 2740 | 69,550 | 84,950 | 54,860 | |
| | 2800 | 71,890 | 87,290 | 57,220 | |
| | 2860 | 74,220 | 89,620 | 59,580 | |

■L寸指定 (1mm単位) タイプ追加価格

| H | ¥基準単価 | | |
|----|-------|---------|--------|
| | セット品 | SSH2RLZ | SSHZLF |
| 30 | 700 | 700 | 750 |
| 40 | 900 | 900 | 950 |

※L寸指定 (1mm単位) タイプ

指定したL寸よりも長く、最も近い定寸タイプの基準単価に上記金額を加算してください。

(例) SSHRLZ30ー243のとき
SSHRLZ30ー280 (定寸タイプ) 22,430+700=23,130円



Order
注文例

型式
SSHRLZ30ー640



Delivery
出荷日

●セット品
3 日日出荷
●ブロック・レール単品
5 日日出荷

大口
出荷日 +5 日日出荷 数量
5～20

※ストーク対応なし

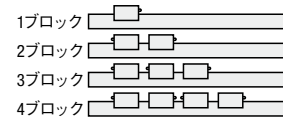


Alteration
追加加工

型式
SSHRLZ30ー640ーRLC
(RLC・LLC…etc.)
5 日日出荷 ※ストーク対応なし

| Alterations | Code | Spec. | ¥/1Code |
|-------------------------------------------|--------------|----------------------------------------------------------------|---------|
| 端面レールカット LLC 刻印側を手前(基準面を裏)として切断します。 | 左端面切断 LLC | レールの端面を切断します。 [指定方法] LLC H 切断L N 30 10 10 40 10 10 | 800 |
| | 右端面切断 RLC | ※定寸タイプのみ適用 ※全長は切断分短くなります。 | 800 |
| 3ブロック仕様 | B3 | 2ブロックの商品にブロックを1個追加し、3ブロックのセット品として出荷します。 選定例：SSHRLZ30ー400ーB3 | 下表参照 |
| 4ブロック仕様 | B4 | 2ブロックの商品にブロックを2個追加し、4ブロックのセット品として出荷します。 選定例：SSHRLZ30ー400ーB4 | |

■グリースニップルの位置 (手前側が基準面)



■ブロック追加価格

| H | ¥/1Code | |
|----|---------|--------|
| | B3 | B4 |
| 30 | 26,840 | 40,260 |
| 40 | 32,120 | 48,180 |

■B3・B4指定時選定最短レール長さ

| H | B3(3ブロック) | B4(4ブロック) |
|----|-----------|-----------|
| 30 | 340 | 400 |
| 40 | 400 | 460 |

■リニアガイド用オプション部品

| リニアガイドクランパー | | レール高さ調整ブロック | |
|----------------------|--|-------------------|--|
| | | | |
| P624 | | P625・626 | |
| ブロック脱落防止用部品 防塵用部品 | | ブロック・レール 固定部品 | |
| ■ストッパボルト | | ■リニアガイド 固定ユニット | |
| | | | |
| P628 | | P628 | |
| ■落下防止プレート | | ■リニアロック | |
| | | | |
| P628 | | P629 | |
| ■レール取付穴用キャップ | | ■リニアガイド押さえユニット | |
| | | | |
| P628 | | P630 | |