

# 中荷重・重荷重用リニアガイド ―ステンレス―

―普通すきま―

■特長：耐食性に優れたステンレス製の中・重荷重用リニアガイドです。

## 業界標準



●普通すきまタイプはブロックとレールのセット品としてラジアルすきまと精度を保証していますので、ブロック、レールの単品販売はしていません。

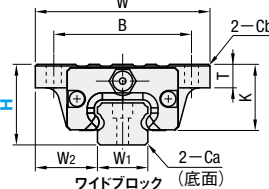
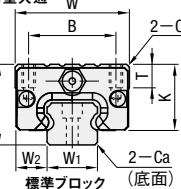
RoHS

Type	中荷重用	重荷重用	MX (潤滑ユニット) 有無	L寸法	ブロック数	材質 硬度
SSVR	SSXR		無記入：無 ―MX：有	定寸	1	ステンレス鋼 56HRC～
SSV2R	SSX2R				2	
SSVRL	SSXRL				1	
SSV2RL	SSX2RL			指定	2	
SSVW	SSXW				1	
SSV2W	SSX2W				2	
SSVWL	SSXWL			指定	1	
SSV2WL	SSX2WL				2	

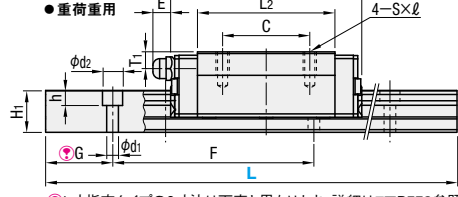
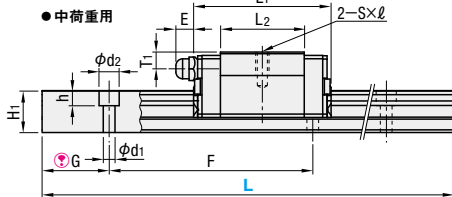
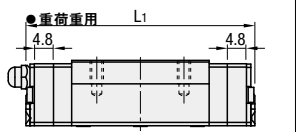
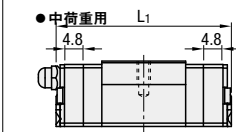
耐熱温度：-20～80℃

●指定寸の場合、価格表のL寸は選択できません。  
SSVRL24-161(指定寸) ○ SSVR24-160(定寸)にてご注文ください。  
SSVRL24-160(指定寸) × …SSVR24-160(定寸)にてご注文ください。

中・重荷重共通



■MX (潤滑ユニット) 付ブロック寸法図



●L寸指定タイプのG寸法は下表と異なります。詳細はP553参照。

### ■使用上の注意

- ブロックにはボール脱落防止の保持器が装着されています。ブロックの取り扱いにはP547を参照ください。
- ブロックとレールを組み換えて使用した場合は、ラジアルすきまと精度の保証は出来ません。
- 基準面はブロックとレールに直線溝が入っている側です。必ず基準面同士を合わせてご使用ください。
- レールを継ぎ足して使用することは出来ません。
- リニアガイドは、レール固定後(レールねじ締結後及び、基準面へ押付後)の精度を保証しております。
- レールのわずかな曲りは固定することにより矯正されますので、ご使用上問題ありません。

### ■その他

- リチウム系石けん基グリース(昭和シェル製アルパニアグリースS2)封入済み。
- グリースニップル：H24はストレート、H28、33は横向きタイプになります。
- グリースニップルはねじ込み式のため、位置を変更可能です。
- 寿命計算はP549参照
- 寿命計算ソフト ([http://download.misumi.jp/mol/fa\\_soft.html](http://download.misumi.jp/mol/fa_soft.html)) をご利用ください。

ブロック	H	型式		H	L	ブロック寸法										ガイドレール寸法									
		Type	MXの有無			W	L1 標準	B	C	S×ℓ	L2	K	T	Cb	グリースニップル 取付穴	E	T1	H1	W1	W2	Ca	ザグリ穴 d1×d2×h	F	G	φ
中荷重用	24	(1ブロック) SSVR	無記入：無 ―MX：有	100～700 (160)	34 (52)	41	50.6 (41)	26 (41)	—	M4×7 (4.5)	25	20	7 (7)	0.85	M5×P0.8	6	5	12.5	15	9.5 (18.5)	0.5	3.5×6×4.5	60	20	
		(2ブロック) SSV2R		160～700 (220)	42 (59)	47	56.6 (49)	32 (49)	—	M5×8 (5.5)	27.6	22.5	7.5 (9)	1	M6×P0.75	13	6	15.5	20	11 (19.5)	0.6	6×9.5×8.5	60	20	
		SSVRL		160～700 (220)	48 (73)	59	68.6 (60)	35 (60)	—	M6×9 (7)	37	26.5	8 (10)	1	M6×P0.75	13	6.8	18	23	12.5 (25)	0.8	7×11×9	60	20	
	28	SSVW		160～700 (220)	34 (52)	57	66.6 (41)	26 (41)	26	M4×7 (4.5)	41	20	7 (7)	0.5	M5×P0.8	6	5	12.5	15	9.5 (18.5)	0.5	3.5×6×4.5	60	20	
		SSV2W		160～700 (220)	42 (59)	67	76.6 (49)	32 (49)	32	M5×8 (5.5)	47.6	22.5	7.5 (9)	1	M6×P0.75	13	6	15.5	20	11 (19.5)	0.6	6×9.5×8.5	60	20	
		SSVWL		160～700 (280)	48 (73)	83	92.6 (60)	35 (60)	35	M6×9 (7)	61	26.5	8 (10)	1	M6×P0.75	13	6.8	18	23	12.5 (25)	0.8	7×11×9	60	20	
重荷重用	24	(1ブロック) SSXR	無記入：無 ―MX：有	100～700 (220)	34 (52)	57	66.6 (41)	26 (41)	26	M4×7 (4.5)	41	20	7 (7)	0.5	M5×P0.8	6	5	12.5	15	9.5 (18.5)	0.5	3.5×6×4.5	60	20	
		(2ブロック) SSX2R		160～700 (220)	42 (59)	67	76.6 (49)	32 (49)	32	M5×8 (5.5)	47.6	22.5	7.5 (9)	1	M6×P0.75	13	6	15.5	20	11 (19.5)	0.6	6×9.5×8.5	60	20	
		SSXRL		160～700 (220)	48 (73)	83	92.6 (60)	35 (60)	35	M6×9 (7)	61	26.5	8 (10)	1	M6×P0.75	13	6.8	18	23	12.5 (25)	0.8	7×11×9	60	20	
	28	SSXW		160～700 (220)	34 (52)	57	66.6 (41)	26 (41)	26	M4×7 (4.5)	41	20	7 (7)	0.5	M5×P0.8	6	5	12.5	15	9.5 (18.5)	0.5	3.5×6×4.5	60	20	
		SSX2W		160～700 (220)	42 (59)	67	76.6 (49)	32 (49)	32	M5×8 (5.5)	47.6	22.5	7.5 (9)	1	M6×P0.75	13	6	15.5	20	11 (19.5)	0.6	6×9.5×8.5	60	20	
		SSXWL		160～700 (280)	48 (73)	83	92.6 (60)	35 (60)	35	M6×9 (7)	61	26.5	8 (10)	1	M6×P0.75	13	6.8	18	23	12.5 (25)	0.8	7×11×9	60	20	

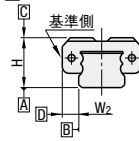
●L寸( )内寸法は2ブロックタイプの最短レール長さです。●S×ℓ寸( )内寸法はワイドブロックタイプの寸法です。

●L寸指定タイプはレール両端を均等にカットします。その場合、G寸法は表中と異なります。計算方法、詳細はP553

kgf=N×0.101972

ブロック	H	基本定格荷重		静的許容モーメント		質量	
		C(動) kN	Co(静) kN	MA・Mb N・m	Mc N・m	標準 kg	ガイドレール kg/m
中荷重用	24	5.0	8.23	33	57	0.15	0.20
	28	7.2	12.1	58	135	0.20	0.25
	33	11.7	19.6	109	225	0.30	0.40
重荷重用	24	8.6	14.2	69	98	0.20	0.25
	28	12.5	21.3	155	232	0.30	0.35
	33	20.2	34.5	275	393	0.45	0.60

### ■予圧と精度基準



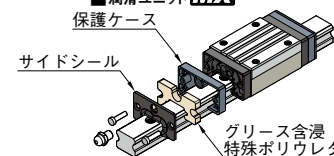
### 普通すきまタイプ

ラジアルすきま(μm)
H24 -4～+2
H28 -5～+2
H33 -6～+3

### 寸法精度(μm)

並級
高さHの寸法許容差 ±100
高さHのベア相互差 20
幅W2の寸法許容差 ±100
幅W2のベア相互差 H24・28 20
H33 30
A面に対するC面の走り平行度 P547 参照
B面に対するD面の走り平行度 参照

### ■潤滑ユニットMX



●潤滑ユニットMXのメリット  
長期間メンテナンスフリーを実現します。  
メンテナンス費用を削減します。  
設計上、給油出来ない箇所に最適です。  
詳細はP552を参照ください。

### ＝選定のポイント＝

●枠部は、標準ブロックタイプです。  
選定の際はこちらの仕様からご検討ください。

リニアガイド  
総合情報サイト

ミスマリニアガイド

検索

大口相談はこちら

ミスマリニアガイド 大口

検索



●CADデータフォルダ名：08\_Linear\_Guides



Price  
価格

### ●数量スライド価格 (●1円未満切り捨て) P127

数量区分	標準対応		個別対応	
	小口	大口	小口	大口
数量	1～4	5～10	11～15	16～
値引率	基準単価	5%	10%	18%
出荷日	通常	+5日	+5日	お見積り

●表示数量超えはWOSにてご確認ください。

H	定寸 L	¥基準単価							
		中荷重用				重荷重用			
		1ブロック	2ブロック	1ブロック	2ブロック	1ブロック	2ブロック	1ブロック	2ブロック
24	100	8,220	9,180	—	—	9,380	10,250	—	—
	160	8,220	9,180	13,580	15,460	9,380	10,250	—	—
	220	8,880	9,820	14,220	16,100	10,020	10,900	16,520	18,260
	280	9,680	10,620	15,020	16,900	10,820	11,690	17,320	19,060
	340	10,400	11,340	15,730	17,620	11,550	12,400	18,050	19,760
	400	11,180	12,120	16,520	18,400	12,350	13,210	18,840	20,570
	460	11,990	12,930	17,320	19,200	13,140	13,990	19,630	21,360
	520	12,770	13,710	18,120	20,000	13,930	14,800	20,420	22,150
	580	13,580	14,520	18,910	20,800	14,720	15,590	21,220	22,950
	640	14,370	15,310	19,710	21,590	15,520	16,380	22,010	23,740
28	100	15,150	16,100	20,500	22,380	16,310	17,170	22,810	24,530
	160	9,680	10,830	—	—	10,970	11,900	—	—
	220	9,680	10,830	15,380	17,690	10,970	11,900	17,960	19,840
	280	10,530	11,700	16,250	18,550	11,830	12,760	18,840	20,710
	340	11,340	12,490	17,030	19,360	12,630	13,570	19,630	21,510
	400	12,120	13,290	17,840	20,150	13,430	14,370	20,420	22,300
	460	12,920	14,080	18,620	20,940	14,220	15,150	21,220	23,080
	520	13,700	14,870	19,420	21,740	15,020	15,940	22,010	23,880
	580	14,580	15,730	20,290	22,610	15,880	16,820	22,870	24,740
	640	15,300	16,470	21,010	23,320	16,610	17,530	23,600	25,470
33	100	16,100	17,270	21,800	24,120	17,390	18,320	24,400	26,260
	160	11,180	12,640	—	—	12,480	13,700	—	—
	220	11,180	12,640	17,320	20,200	12,480	13,700	—	—
	280	12,120	13,580	18,260	21,150	13,430	14,640	20,860	23,300
	340	12,990	14,440	19,130	22,030	14,290	15,510	21,730	24,160
	400	13,860	15,310	20,000	22,890	15,150	16,380	22,600	25,030
	460	14,720	16,170	20,860	23,760	16,020	17,250	23,450	25,900
	520	15,590	17,040	21,730	24,630	16,890	18,110	24,320	26,780
	580	16,460	17,920	22,600	25,490	17,750	18,970	25,190	27,630
	640	17,320	18,770	23,450	26,350	18,620	19,840	26,050	28,490
	700	18,260	19,730	24,400	27,290	19,550	20,780	26,990	29,440

### ■L寸指定(1mm単位)タイプ追加価格

H	¥基準単価							
	中荷重用				重荷重用			
	1ブロック	2ブロック		1ブロック		2ブロック		
	SSVRL	SSVWL	SSV2RL	SSV2WL	SSXRl	SSXWL	SSX2RL	SSX2WL
24	2,000	2,000	2,000	2,000	2,000	2,000	2,000	2,000
28	2,200	2,200	2,200	2,200	2,200	2,200	2,200	2,200
33	2,400	2,400	2,400	2,400	2,400	2,400	2,400	2,400