

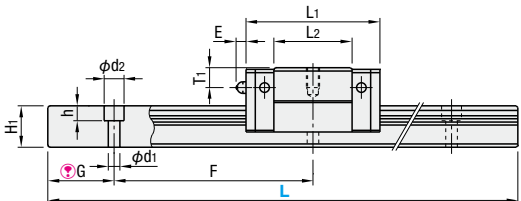
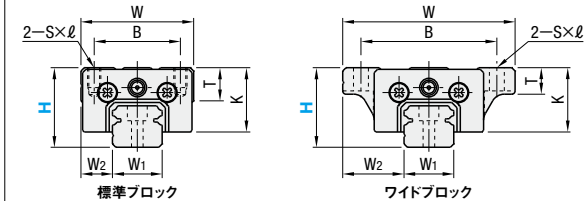
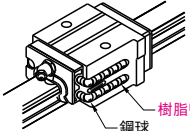
■特長：樹脂リテーナ付リニアガイドは、ボール同士の相互接触がないため高速運転時の低騒音化が可能です。



	Type		ブロック単品	レール単品	L寸法	材質 硬度
	1ブロック	2ブロック				
標準ブロック	SVRZ	SV2RZ	SVRB	SRZL	定寸	炭素鋼 58HRC～
	SVRLZ	SV2RLZ		SRZLF	指定	
	SVWZ	SV2WZ		SRZL	定寸	
ワイドブロック キリ穴	SVWLZ	SV2WLZ	SVWB	SRZLF	指定	炭素鋼 58HRC～
	SVWTZ	SV2WTZ		SRZL	定寸	
	SVWTLZ	SV2WTLZ		SRZLF	指定	

耐熱温度：0～50℃

指定寸の場合、価格表のL寸は選択できません。
SVRLZ24～161(指定寸) ○
SVRLZ24～160(指定寸) × ……SVRZ24～160(定寸)にてご注文ください。



L寸指定タイプのG寸法は下表と異なります。詳細はP553参照。

■使用上の注意

- ブロックにはボール脱落防止の保持器が装着されています。ブロックの取り扱いにはP547を参照ください。
- 互換軽予圧タイプはブロックとレールの組み換えが可能です。
- 基準面はブロックとレールに直線溝が入っている側です。必ず基準面同士を合わせてご使用ください。
- レールを継ぎ足して使用することは出来ません。
- リニアガイドは、レール固定後(レールねじ締結後及び、基準面へ押付後)の精度を保証しております。
- レールのわずかな曲りは固定することにより矯正されますので、ご使用上問題ありません。

■その他

- リチウム系石けん基グリース(昭和シェル製アルバニアグリースS2)封入済み。
- グリースニップル：H24はストレート、H28、33、42は横向きタイプになります。
- グリースニップルはねじ込み式のため、位置を変更可能です。
- 寿命計算はP549参照
- 寿命計算ソフト(http://download.misumi.jp/mol/fa_soft.html)をご利用ください。

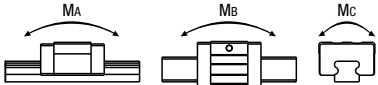
	型式		H	L	ブロック寸法							ガイドレール寸法						
	1ブロック	2ブロック			W	L1	B	S×L	L2	K	T	グリースニップル 取付穴	E	T1	H1	W1	W2	ザグリ穴 d1×d2×h
標準ブロック	SVRZ	SV2RZ	24	100～1480 (160)	34	40.4	26	M4×6	23.6	19	10	φ3	3	6	12.5	15	9.5	3.5×6×4.5
	SVRLZ	SV2RLZ	28	160～1960 (220)	42	47.2	32	M5×7	30	22	12	M6×P0.75	11	5.5	15.5	20	11	6×9.5×8.5
	SVRB	SRZL	33	160～1960 (220)	48	59.6	35	M6×9	38	26	12	M6×P0.75	11	7	18	23	12.5	7×11×9
	SVWB	SRZLF	42	200～1960 (280)	60	67.4	40	M8×12	42	33	13	M6×P0.75	11	8	23	28	16	7×11×9
ワイドブロック	SVWZ	SV2WZ	24	100～1480 (160)	52	40.4	41	4.5 (M5)	23.6	19	8	φ3	3	6	12.5	15	18.5	3.5×6×4.5
	SVWLZ	SV2WLZ	28	160～1960 (220)	59	47.2	49	5.5 (M6)	30	22	10	M6×P0.75	11	5.5	15.5	20	19.5	6×9.5×8.5
	SVWTZ	SV2WTZ	33	160～1960 (220)	73	59.6	60	7 (M8)	38	26	11	M6×P0.75	11	7	18	23	25	7×11×9
	SVWTLZ	SV2WTLZ	42	200～1960 (280)	90	67.4	72	9 (M10)	42	33	11	M6×P0.75	11	8	23	28	31	7×11×9

L寸()内寸法は2ブロックタイプの最短レール長さです。

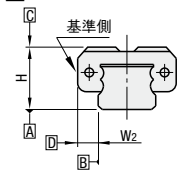
S×L寸()内寸法はワイドブロックタップ穴の寸法です。

L寸指定タイプはレール両端を均等にカットします。その場合、G寸法は表中と異なります。計算方法、詳細はP553

H	基本定格荷重		静的許容モーメント			質量	
	C(動) kN	Co(静) kN	MA N・m	Mb N・m	Mc N・m	ブロックkg	ガイドレール kg/m
24	4.9	7.8	21	18	39	0.14	0.17
28	7.25	11.8	40	34	80	0.19	0.24
33	12.7	20.8	96	81	164	0.34	0.44
42	18.7	29.6	153	128	282	0.58	0.76



■予圧と精度基準



互換軽予圧タイプ

ラジアルすきま(μm)	
H24・28	－4～0
H33・42	－5～0

寸法精度(μm)	互換
高さHの寸法許容差	±20
高さHのベア相互差	15
幅W2の寸法許容差	±30
幅W2のベア相互差	25
A面に対するC面の走り平行度	P547
B面に対するD面の走り平行度	参照

＝選定のポイント＝

枠部は、標準ブロックタイプです。
選定の際はこちらの仕様からご検討ください。

H	定寸 L	¥基準単価									
		1ブロック			2ブロック			レール単品		ブロック単品	
		SVRZ	SVWZ	SVWTZ	SV2RZ	SV2WZ	SV2WTZ	SRZL	SVRB	SVWB	SVWTB
24	100	9,930	10,640	10,780	—	—	—	4,420	6,080	6,820	6,990
	160	9,930	10,640	10,780	15,680	17,070	17,380	4,420			
	220	10,600	11,300	11,440	16,350	17,740	18,040	5,130			
	280	11,220	11,900	12,050	16,950	18,350	18,650	5,780			
	340	11,950	12,640	12,780	17,690	19,070	19,380	6,550			
	400	12,880	13,590	13,720	18,620	20,020	20,320	7,540			
	460	13,830	14,520	14,660	19,570	20,970	21,260	8,540			
	520	14,770	15,460	15,600	20,500	21,900	22,200	9,530			
	580	15,710	16,400	16,540	21,450	22,850	23,140	10,530			
	640	16,640	17,350	17,490	22,390	23,780	24,080	11,520			
	700	17,590	18,290	18,430	23,330	24,730	25,030	12,520			
	760	18,540	19,230	19,370	24,270	25,660	25,960	13,510			
	820	19,470	20,170	20,310	25,210	26,610	26,910	14,510			
	880	20,420	21,120	21,250	26,160	27,560	27,850	15,500			
	940	21,360	22,060	22,190	27,090	28,490	28,790	16,500			
	1000	22,300	23,000	23,130	28,040	29,440	29,730	17,490			
28	1060	23,240	23,940	24,070	28,970	30,370	30,670	18,490	6,330	7,490	8,100
	1120	24,180	24,870	25,010	29,920	31,320	31,610	19,480			
	1180	25,120	25,820	25,960	30,860	32,250	32,560	20,480			
	1240	26,060	26,760	26,900	31,800	33,200	33,500	21,470			
	1300	27,010	27,710	27,840	32,750	34,130	34,440	22,460			
	1360	27,950	28,640	28,780	33,680	35,080	35,380	23,460			
	1420	28,890	29,590	29,720	34,630	36,010	36,320	24,450			
	1480	29,830	30,540	30,660	35,560	36,960	37,260	25,450			
	1540	30,770	31,470	31,600	36,500	37,900	38,200	26,440			
	1600	31,710	32,410	32,540	37,450	38,850	39,150	27,440			
	1660	32,650	33,350	33,480	38,400	39,800	40,100	28,440			
	1720	33,590	34,290	34,420	39,350	40,750	41,050	29,440			
	1780	34,530	35,230	35,360	40,300	41,700	42,000	30,440			
	1840	35,470	36,170	36,300	41,250	42,650	42,950	31,440			
	1900	36,410	37,110	37,240	42,200	43,600	43,900	32,440			
	33	1960	37,350	38,050	38,180	43,150	44,550	44,850			
2020		38,290	38,990	39,120	44,100	45,500	45,800	34,440			
2080		39,230	39,930	40,060	45,050	46,450	46,750	35,440			
2140		40,170	40,870	41,000	46,000	47,400	47,700	36,440			
2200		41,110	41,810	41,940	46,950	48,350	48,650	37,440			
2260		42,050	42,750	42,880	47,900	49,300	49,600	38,440			
2320		42,990	43,690	43,820	48,850	50,250	50,550	39,440			
2380		43,930	44,630	44,760	49,800	51,200	51,500	40,440			
2440		44,870	45,570	45,700	50,750	52,150	52,450	41,440			
2500		45,810	46,510	46,640	51,700	53,100	53,400	42,440			
2560		46,750	47,450	47,580	52,650	54,050	54,350	43,440			
2620		47,690	48,390	48,520	53,600	55,000	55,300	44,440			
2680		48,630	49,330	49,460	54,550	55,950	56,250	45,440			
2740		49,570	50,270	50,400	55,500	56,900	57,200	46,440			
2800		50,510	51,210	51,340	56,450	57,850	58,150	47,440			
42		2860	51,450	52,150	52,280	57,400	58,800	59,100	48,440	8,150	10,010
	2920	52,390	53,090	53,220	58,350	59,750	60,050	49,440			
	2980	53,330	54,030	54,160	59,300	60,700	61,000	50,440			
	3040	54,270	54,970	55,100	60,250	61,650	61,950	51,440			
	3100	55,210	55,910	56,040	61,200	62,600	62,900	52,440			
	3160	56,150	56,850	56,980	62,150	63,550	63,850	53,440			
	3220	57,090	57,790	57,920	63,100	64,500	64,800	54,440			
	3280	58,030	58,730	58,860	64,050	65,450	65,750	55,440			
	3340	58,970	59,670	59,800	65,000	66,400	66,700	56,440			
	3400	59,910	60,610	60,740	65,950	67,350	67,650	57,440			
	3460	60,850	61,550	61,680	66,900	68,300	68,600	58,440			
	3520	61,790	62,490	62,620	67,850	69,250	69,550	59,440			
	3580	62,730	63,430	63,560	68,800	70,200	70,500	60,440			
	3640	63,670	64,370	64,500	69,750	71,150	71,450	61,440			
	3700	64,610	65,310	65,440	70,700	72,100	72,400	62,440			