

特殊グリース対応/レール全長(L寸)指定タイプ寸法詳細

■特殊グリース対応について

リニアガイドに使用されているグリースを通常タイプから、下記グリースに変更することができます。

型式	製品名	主な特長
● Lタイプ	ET-100K(協同油脂製)	耐熱・酸化安定性・付着・粘着力に優れております。又、飛散・漏洩が少ないグリースです。
● Gタイプ	LG2(日本精工製)	クリーンルーム内で使用できるリニアガイド、ボールねじ等の専用潤滑グリースです。

名称	規格参照ページ	グリース 選択	¥基準単価 通常タイプ価格に加算
ミニチュアリニアガイド ①耐熱用・防塵用は適用不可	P555～P584	● L ● G	1,500 (1ブロック) 2,100 (2ブロック)
中・重荷重用 リニアガイド ①樹脂製保持ピース付は適用不可	P589～P618		1,800 (1ブロック) 2,700 (2ブロック)

該当する通常タイプの製品基準単価に上表中の基準単価を加算したものにします。

<価格計算例> SEBL10L～270(標準予圧タイプ)
(通常タイプ基準単価) + (上表中基準単価) = (合計)
¥6,030 + ¥1,500 = ¥7,530

■L寸指定タイプの詳細寸法

L寸指定タイプは、レール両端を均等にカットします。その場合のレール取付穴数(M)は下表をご参照ください。
また、G寸法は下記の計算式の通りとなります。

$$G = \frac{L - (M - 1) \times F}{2}$$

例：SSEB13-168の場合、 $G = \frac{168 - (7 - 1) \times 25}{2} = 9(\text{mm})$

ミニチュアタイプー標準レールー

H	6・8	10	13	16	20	取付穴数 M
L	26～35	36～47	46～57	71～87	101～139	2
	36～50	48～67	58～82	88～127	140～199	3
	51～65	68～87	83～107	128～167	200～259	4
	66～80	88～107	108～132	168～207	260～319	5
	81～95	108～127	133～157	208～247	320～379	6
	96～110	128～147	158～182	248～287	380～439	7
	111～125	148～167	183～207	288～327	440～499	8
	126～140	168～187	208～232	328～367	500～559	9
	141～155	188～207	233～257	368～407	560～619	10
	156～170	208～227	258～282	408～447	620～679	11
	171～185	228～247	283～307	448～487	680～699	12
	186～200	248～267	308～332	488～527	—	13
	201～215	268～287	333～357	528～567	—	14
	216～230	288～307	358～382	568～607	—	15
	231～245	308～327	383～407	608～647	—	16
	246～260	328～347	408～432	648～669	—	17
	261～265	348～355	433～457	—	—	18
	—	—	458～482	—	—	19
	—	—	483～507	—	—	20
	—	—	508～532	—	—	21
	—	—	533～557	—	—	22
	—	—	558～582	—	—	23
	—	—	583～607	—	—	24
	—	—	608～632	—	—	25
	—	—	633～657	—	—	26
	—	—	658～682	—	—	27
	—	—	683～707	—	—	28
	—	—	708～720	—	—	29
	F	15	20	25	40	60

ミニチュアタイプーワイドレールー

H	6.5	9	12	14	16	取付穴数 M
L	—	51～67	51～67	71～89	71～89	2
	51～67	68～97	68～97	90～129	90～129	3
	68～87	98～127	98～127	130～169	130～169	4
	88～107	128～157	128～157	170～209	170～209	5
	108～127	158～187	158～187	210～249	210～249	6
	128～129	188～217	188～217	250～289	250～289	7
	—	218～247	218～247	290～329	290～329	8
	—	248～277	248～277	330～369	330～369	9
	—	278～289	278～289	370～409	370～409	10
	—	—	—	410～449	410～449	11
	—	—	—	450～469	450～489	12
	—	—	—	—	490～529	13
	—	—	—	—	530～569	14
	—	—	—	—	570～609	15
	—	—	—	—	610～649	16
	—	—	—	—	650～669	17
	F	20	30	40		

①H16タイプのM(取付穴数)は並列していますので、M×2になります。
②L寸法の最短長さは、ブロック数によって異なります。商品ページでご確認ください。

Order 注文例

型式 - L

● SEBL10L - 270 (Lタイプグリース入り)
● SEBL10G - 270 (Gタイプグリース入り)

①ご注文の際には通常タイプの型式の後にL、Gをつけてご注文ください。

Delivery 出荷日

5 日日出荷

Price 価格

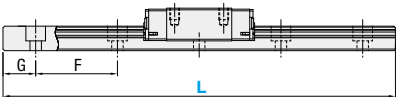
数量スライドは、各商品ページ
をご参照ください。

Alteration 追加加工

型式 - L

SEBL10L - 270

①追加加工の詳細は左表中の参照頁にてご確認ください。
②C-VALUE部品には適用不可。
③SSEB、SSEBL、SSE2B、SSE2BLの、H寸8の145以上、H寸10の295以上、H寸13の495以上は適用不可

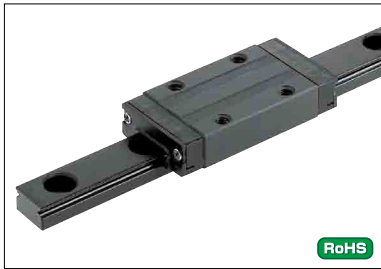


中・重荷重タイプ

H	24・28*1	28*2・30	33・36・40	42・45	取付穴数 M
L	101～131	—	—	—	2
	132～191	160～199	160～201	201～279	3
	192～251	200～259	202～261	281～343	4
	252～311	260～319	262～321	344～423	5
	312～371	320～379	322～381	424～503	6
	372～431	380～439	382～441	504～583	7
	432～491	440～499	442～501	584～663	8
	492～551	500～559	502～561	664～743	9
	552～611	560～619	562～621	744～823	10
	612～671	620～679	622～681	824～903	11
	672～731	680～739	682～741	904～983	12
	732～791	740～799	742～801	984～1063	13
	792～851	800～859	802～861	1064～1143	14
	852～911	860～919	862～921	1144～1223	15
	912～971	920～979	922～981	1224～1303	16
	972～1031	980～1039	982～1041	1304～1383	17
	1032～1091	1040～1099	1042～1101	1384～1463	18
	1092～1151	1100～1159	1102～1161	1464～1543	19
	1152～1211	1160～1219	1162～1221	1544～1623	20
	1212～1271	1220～1279	1222～1281	1624～1703	21
	1272～1331	1280～1339	1282～1341	1704～1783	22
	1332～1391	1340～1399	1342～1401	1784～1863	23
	1392～1451	1400～1459	1402～1461	1864～1943	24
	1452～1511	1460～1519	1462～1521	1944～1959	25
	1512～1571	1520～1579	1522～1581	—	26
	1572～1631	1580～1639	1582～1641	—	27
	1632～1691	1640～1699	1642～1701	—	28
	1692～1751	1700～1759	1702～1761	—	29
	1752～1811	1760～1819	1762～1821	—	30
	1812～1871	1820～1879	1822～1881	—	31
	1872～1931	1880～1939	1882～1941	—	32
	1932～1959	1940～1959	1942～1959	—	33
	F	60		80	

①L寸法の最短長さは、ブロック数によって異なります。商品ページでご確認ください。
②*1C-VALUE極重荷重適用寸法(P603)
③*2中・重荷重適用寸法(P589～P600)

LINEAR GUIDES LOW TEMPERATURE BLACK CHROME PLATING 低温黒色クロムメッキ対応リニアガイド



■低温黒色クロムメッキ品対応・特長

リニアガイドの低温黒色クロムメッキは、黒色薄膜にふっ素化合物(膜厚約5μm)をレールとブロックに化学定着させたもので、長期防錆効果があります。また、ヘアピン打ち曲げに対してもヒビ割れが無く、繰り返し屈曲にも剥離しません。摺動部、軌道面の被膜剥離分は、グリース内に混入されて、グリースと一体のままで潤滑性を維持することができます。(注)低温黒色クロムメッキ品リニアガイドのレール取付穴及びブロックの取付穴は表面処理されません。

■低温黒色クロムメッキの型式説明

低温黒色クロムメッキ品の型式は、標準品型式の先頭「S」が「R」になります。

	【標準品】	【低温黒色クロムメッキ品】
(例)	SEB10-115	REB10-115
	SSEB16-270	RSEB16-270
	SKR24-520	RKR24-520
	SSVR33-700	RSVR33-700

①RSEB、RSEBL、RSE2B、RSE2BLの、H寸8の145以上、H寸10の295以上、H寸13の495以上は適用不可
②既存品精密級、並級タイプ及びC-VALUE部品はございません。既存品上級タイプのみとなります。
③追加加工WC(2軸平行使用)との併用はできません。

■ミニチュアリニアガイド・低温黒色クロムメッキ品対応表

レール	ブロック長	ブロック形状	カタログ ページ	炭素鋼				ステンレス			
				1ブロック		2ブロック		1ブロック		2ブロック	
				定寸	指定	定寸	指定	定寸	指定	定寸	指定
標準	標準	標準	P555	REB	REBL	RE2B	RE2BL	RSEB	RSEBL	RSE2B	RSE2BL
	ロング	標準	P557	RELB	RELBL	REL2B	REL2BL	RSELB	RELBL	RSEL2B	RSEL2BL
ワイド	標準	標準	P561	REBW	REBLW	RE2BW	RE2BLW	RSEBW	RSEBLW	RSE2BW	RSE2BLW
	ロング	標準	P563	RELBW	RELBLW	REL2BW	REL2BLW	RSELBW	RELBLW	RSEL2BW	RSEL2BLW

■中・重荷重リニアガイド・低温黒色クロムメッキ品対応表

ルール	ブロック長	ブロック形状	カタログ ページ	炭素鋼				ステンレス			
				1ブロック		2ブロック		1ブロック		2ブロック	
				定寸	指定	定寸	指定	定寸	指定	定寸	指定
標準	中荷重	標準	P589・609	RVR	RVRL	RV2R	RV2RL	RSVR	RSVRL	RSV2R	RSV2RL
		ノック穴付	P617	RVRN	RVRLN	RV2RN	RV2RLN	—			
		ワイド(キリ穴)	P589	RVW	RVWL	RV2W	RV2WL	—			
		ワイド(タップ穴)	P589	RVWT	RVWTL	RV2WT	RV2WTL	—			
	重荷重	標準	P595・609	RXR	RXRL	RX2R	RX2RL	RSXR	RSXRL	RSX2R	RSX2RL
		ノック穴付	P617	RXRN	RXRNL	RX2RN	RX2RNL	—			
		ワイド(キリ穴)	P595	RXW	RXWL	RX2W	RX2WL	—			
		ワイド(タップ穴)	P595	RXWT	RXWTL	RX2WT	RX2WTL	—			

■低温黒色クロムメッキ表面処理価格(低温黒色クロムメッキ品の価格は、リニアガイドの基準単価に下記の表面処理価格を加算してください)

型式		¥基準単価		型式		¥基準単価		型式		¥基準単価				
Type	H	L	ブロック 1個	ブロック 2個	Type	H	L	ブロック 1個	ブロック 2個	Type	H	L	ブロック 1個	ブロック 2個
ミニチュア タイプ 標準レール	8	40～55	4,000	6,900	ミニチュア タイプ ワイドレール	9	50～110	4,400	7,400	中・重荷重 タイプ 掲載ページ P589・P595 P609・P617	24	100～220	6,000	10,000
		111～140					221～280							
		141～170					281～340							
		171～200					341～400							
		201～230					401～460							
		231～260					461～520							
	261～290	521～580												
	50～110	581～640												
	111～140	641～700												
	141～170	701～760												
	171～200	761～820												
	201～230	821～880												
	231～260	881～940												
	261～290	941～1000												
	70～150	160～280												
	151～190	281～340												
	191～230	341～400												
	231～270	401～460												
	271～310	461～520												
	311～350	521～580												
	351～390	581～640												
	391～430	641～700												
	431～470	701～760												
	471～510	761～820												
511～550	821～880													
551～590	881～940													
591～630	941～1000													
631～670	160～280													
671～710	281～340													
711～750	341～400													
751～790	401～460													
791～830	461～520													
831～870	521～580													
871～910	581～640													
911～950	641～700													
951～990	701～760													
991～1030	761～820													

①H寸6.5は適用しません。

Order 注文例

型式 - L

● REB13 - 270 (Lタイプグリース入り)
● REB8L - 70 (Gタイプグリース入り)

各種グリースに変更できます。
出荷日・価格・性能についてはP553

Delivery 出荷日

8 日日出荷

Alteration 追加加工

①追加加工の詳細は各頁にてご確認ください。

Price 価格

低温黒色クロムメッキ品の価格は、リニアガイドの基準単価に上表の価格を加算してください。
数量スライドは、各商品ページをご参照ください。

(例)REB13-295の場合
標準品 SEB13-295 5,110円
低温黒色クロムメッキ処理価格 4,800円
合計 9,910円

■精度

ミニチュアタイプ (μm)

標準予圧タイプ	上級
高さHの寸法許容差	+30 -20
高さHのペア相互差	15
幅Wの寸法許容差	±25
幅Wのペア相互差	20

①ミニチュアリニアガイドの低温黒色クロムメッキ品の精度は上記の通りとなります。中・重荷重タイプの精度は標準品と同じです。
②摺動抵抗値は、通常よりも大きくなります。約1.2N以下となります。