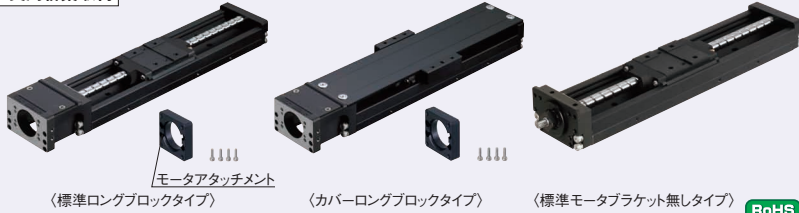


類似品比較ポイント | 高精度、高剛性でのご使用の場合、本商品からご検討ください。

便利なセンサセット品もご用意。P.462

意匠・実用新案取得



仕様	
LX30	
標準/カバー	
ねじ径 (mm)	10
リード (mm)	5・10
精度	上級・精密級
付属品	
①モータアタッチメント M A5052 S 黒色アルマイト M SUSXM7 ②アタッチメント取付ねじ4本 ③モータブラケット無しタイプに付属品はありません。	
材質表はP.445をご参照ください。	

RoHS

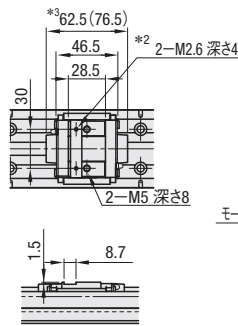
型式	標準グリース		低発塵グリース		潤滑ユニットMX付 (標準グリース)	
	上級	精密級	上級	精密級	上級	精密級
リード5	LX3005 (C)	LX3005 (C) P	LX3005 (C) G	LX3005 (C) PG	LX3005 (C) -MX	LX3005 (C) P-MX
リード10	LX3010 (C)	LX3010 (C) P	LX3010 (C) G	LX3010 (C) PG	LX3010 (C) -MX	LX3010 (C) P-MX

①[C]はカバータイプとなります。

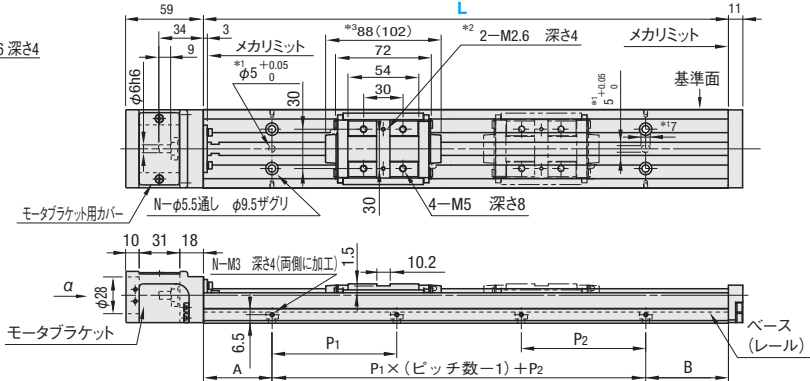
②低発塵グリース情報P.448

③潤滑ユニットMX情報P.444

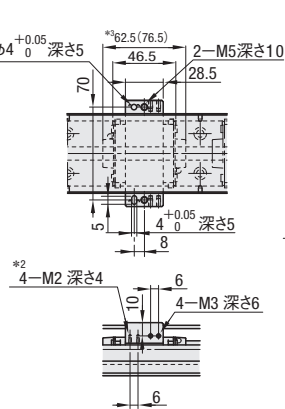
標準ショートブロックタイプ



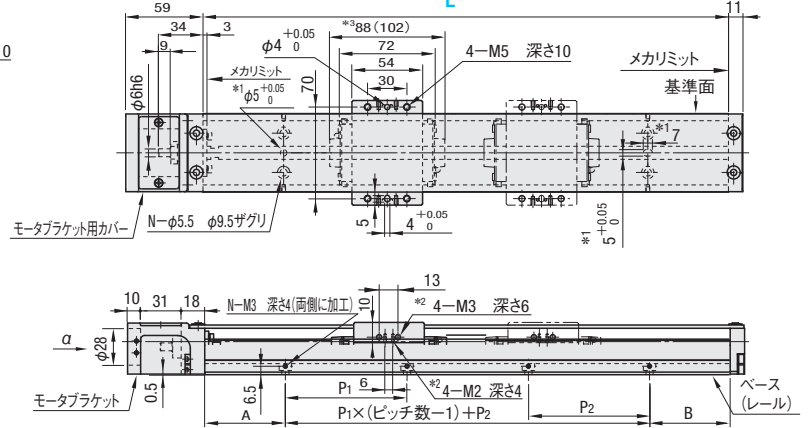
標準ロングブロックタイプ



カバーショートブロックタイプ

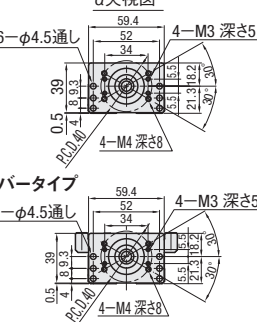


カバーロングブロックタイプ

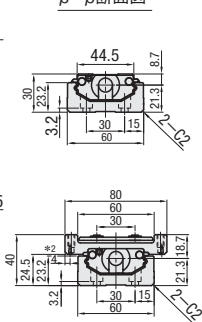


標準タイプ

α矢視図

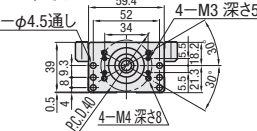


β-β断面図

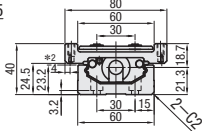


カバータイプ

α矢視図



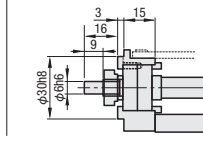
β-β断面図



- \*1: 位置決め用ノック穴 (ベース部加工)  
\*2: ドグ取付タップ穴  
\*3: 潤滑ユニットMX付は ( ) 内数値

モータブラケット無しタイプ

\*取付部詳細はP.461



型式		ブロック数	モータ アタッチメント	ベース 全長 (L)	取付穴寸法					
上級	*精密級				A	P1	P2	B	ピッチ数	穴数 (N)
(標準グリース) LX3005 (C) LX3010 (C)	(標準グリース) LX3005 (C) P LX3010 (C) P	ロングブロックタイプ (1個) B1 (2個) B2 ①B2のとき L≥300  ショートブロックタイプ (1個) S1 (2個) S2 *潤滑ユニット MX付は、B1/S1 のみ選択可	(サーボモータ) A3038 A3040 E3040	125 150 200 250 300 350 400 450 500 550 600	12.5 25	—	100	12.5 25	1	4
(低発塵グリース) LX3005 (C) G LX3010 (C) G	(低発塵グリース) LX3005 (C) PG LX3010 (C) PG		(ステッピングモータ) T3042 T3056.4 T3060		50	100	50	50	2	6
(潤滑ユニットMX付 ・標準グリース) LX3005 (C) -MX LX3010 (C) -MX	(潤滑ユニットMX付 ・標準グリース) LX3005 (C) P-MX LX3010 (C) P-MX		(アタッチメント無し) N (モータブラケット無し) F				50	50	3	8
							100	100	4	10
							100	100	5	12

\*精密級には精度保証書を添付致します。 \* [C] はカバータイプです。  
\*アタッチメント無しは、モータアタッチメントと取付ねじが付属されません。

■サーボモータ適用表

型式	フランジサイズ	メーカー名	ワット数
A3038	□38	Panasonic	50W/100W
E3040	□40	①SIEMENS	
		安川電機	
		三菱電機	
		キーエンス	
		オムロン	
		山洋電気	30W/50W/100W

①シーメンスモータ使用時は、カップリングへの軸挿入量が片側1.15mm短くなります。  
②モータアタッチメント詳細図・対応モータ型式詳細についてはP.461をご参照ください。

■ステッピングモータ適用表

型式	フランジサイズ	メーカー名	種類
T3042	□42	オリエンタル モーター	2相/5相/αステップ
T3060	□60		2相
T3056.4	□56.4	NEMA規格	—

①NEMA規格 (National Electrical Manufacturers Association) とは、米国電気工業会によつて標準化された規格です。  
②モータアタッチメント詳細図・対応モータ型式詳細についてはP.461をご参照ください。

■有効ストローク・総質量

ベース全長 (L)	*有効ストローク						総質量 (kg)							
	MX無し				MX付		標準				カバー			
	B1	B2	S1	S2	B1	S1	B1	B2	S1	S2	B1	B2	S1	S2
125	29	—	54.5	—	—	—	1.30	—	1.18	—	1.75	—	1.50	—
150	54	—	79.5	17	—	65.5	1.47	—	1.35	1.53	1.92	—	1.67	1.98
200	104	—	129.5	67	90	115.5	1.81	—	1.68	1.86	2.25	—	2	2.32
250	154	—	179.5	117	140	165.5	2.14	—	2.02	2.2	2.59	—	2.34	2.66
300	204	116	229.5	167	190	215.5	2.48	2.79	2.35	2.53	2.92	3.49	2.67	2.99
350	254	166	279.5	217	240	265.5	2.81	3.12	2.69	2.87	3.26	3.83	3.01	3.33
400	304	216	329.5	267	290	315.5	3.15	3.46	3.02	3.21	3.6	4.16	3.35	3.66
450	354	266	379.5	317	340	365.5	3.49	3.79	3.36	3.54	3.93	4.5	3.68	4
500	404	316	429.5	367	390	415.5	3.82	4.13	3.7	3.88	4.27	4.83	4.02	4.33
550	454	366	479.5	417	440	465.5	4.16	4.47	4.03	4.21	4.6	5.17	4.35	4.67
600	504	416	529.5	467	490	515.5	4.49	4.8	4.37	4.55	4.94	5.51	4.69	5.01

\*有効ストロークは、両端より片側2.5mm余裕を取った寸法で記載しています。 ①潤滑ユニットMX付は+0.011kg

■精度基準

精度基準	L≤400		L≥450	
	上級	精密級	上級	精密級
位置決め精度 (mm)	0.06	0.02	0.1	0.025
バックラッシュ (mm)	0.02	0.003	0.02	0.003
繰返し位置決め精度 (mm)	±0.005	±0.003	±0.005	±0.003
走り平行度 (mm)	0.025	0.01	0.035	0.015
起動トルク (N・cm)	4			

①最高速度はP.447をご参照ください。  
②慣性モーメントはP.446をご参照ください。



注文例

型式	ブロック数	モータアタッチメント	ベース全長 (L)
LX3010C	— B1	A3040	— 600
LX3010 - MX	— B1	A3040	— 600



出荷日

標準グリース上級タイプ LX3005 (C)・3010 (C)	標準グリース精密級タイプ LX3005 (C) P・3010 (C) P	低発塵グリース モータブラケット無し・潤滑ユニットMX付
3 日目出荷	5 日目出荷	8 日目出荷

標準グリース上級タイプ、ロングブロック1個 (B1)

大口  
出荷日 +8 日目出荷 数量 3~14

①ストック対応なし  
②ロングブロック2個 (B2) とショートブロック (S1/S2) は、適用外となります。

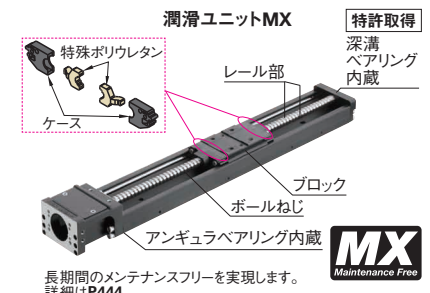


価格

■数量スライド価格 (①1円未満切り捨て) P.127

数量区分	標準対応	個別対応
数量	小口 1~2 大口 3~14	15以上
値引率	基準単価 25%	35%
出荷日	通常 +8日	お見積り

①表示数量超えはWOSにてご確認ください。  
②標準グリース上級タイプ (ロングブロック1個) 以外は3台から出荷日のお見積りをさせていただきます。



長期間のメンテナンスフリーを実現します。  
詳細はP.444

■精密級・低発塵グリース・潤滑ユニットMX付の単価

仕様	¥商品単価
精密級	基準単価+9,000
低発塵グリース	基準単価+6,000
潤滑ユニットMX付	基準単価+3,500

①基準単価に表記商品単価を加えた金額が商品価格となります。  
②数量スライド価格が適用されます。

上級タイプ ¥基準単価												
型式	L=125 (リード5のみ)	L=150	L=200	L=250	L=300	L=350	L=400	L=450	L=500	L=550	L=600	ブロック数
LX30 -B1/S1-	47,700	49,900	61,800	67,800	73,700	79,600	85,600	91,800	97,800	104,000	110,200	1
LX30 -B2/S2-	—	60,600	72,500	78,500	84,400	90,400	96,300	102,500	108,500	114,700	120,800	2
LX30 -B1/S1-F	56,000	58,900	71,100	77,700	84,000	90,400	96,800	103,400	109,900	116,500	123,000	1
LX30 -B2/S2-F	—	69,600	81,900	88,400	94,700	101,100	107,500	114,100	120,600	127,200	133,700	2
LX30 -C-B1/S1-	52,200	54,600	66,500	72,500	78,400	84,400	90,300	96,400	102,500	108,600	114,700	1
LX30 -C-B2/S2-	—	66,200	78,200	84,200	90,000	96,000	101,900	108,000	114,100	120,300	126,400	2
LX30 -C-B1/S1-F	61,400	63,500	75,900	82,400	88,700	95,100	101,400	108,000	114,500	121,100	127,600	1
LX30 -C-B2/S2-F	—	75,100	87,500	93,900	99,400	105,800	112,100	118,700	125,200	131,800	138,300	2

①LX30□□(C) シリーズは、追加加工でセンサセットをご指定できます。追加加工詳細図 P.462