

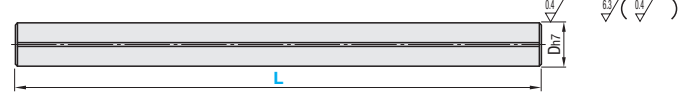
■スタンダードタイプ



RoHS

スタンダード タイプ	スプライン軸 材質SUJ2相当 ナット 材質SCM415相当 硬度58HRC～				スプライン軸・ナット 材質SUS440C相当 硬度55HRC～	
	ナット1個		ナット2個		ナット1個	
	L寸選択	L寸指定	L寸選択	L寸指定	L寸選択	L寸指定
丸フランジナット付	BSSM	BHSM	BSS2M	BHS2M	BESKFS	BASKFS
二面フランジナット付	BSSN	BHSN	BSS2N	BHS2N	—	—
ストレートナット付	BSSS	BHSS	BSS2S	BHS2S	—	—

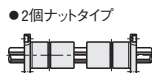
●ナットと軸のセット品として精度保証しているため単品販売はしておりません。



●精度 P373 ●付属品のナットは以下の形状よりご選択ください。

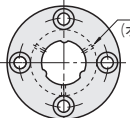
フランジタイプ
ナットの向き

●1個ナットタイプ

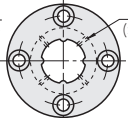


●2個ナットタイプ

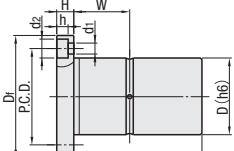
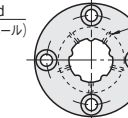
■丸フランジナット
No.6・8



No.10・13

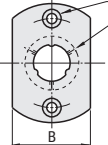


No.16・20・25・30

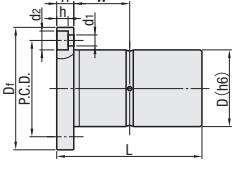
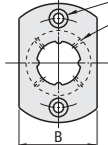


■二面フランジナット

No.6・8

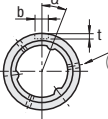


No.10

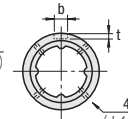


■ストレートナット

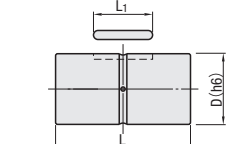
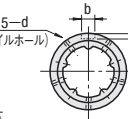
No.6・8



No.10・13



No.16・20・25・30



※キーはナットに
圧入されています。

▲付属キー寸法

※精度に悪影響を与えるため、ナットに加工をしないでください。

■スプライン軸 L寸選択タイプ

型式		L選択mm単位										D	質量 (kg/m)
Type	No.												
BSSM	6	150*	200*	300	400						6	0.23	
	8	150*	200*	300	400						8	0.39	
BSSN	10	150	200*	300*	400*	500	600					10.4	0.65
BSSS	13	150	200*	300*	400*	500	600					13.4	1.11
BSS2M	16	150	200*	300*	400*	500	600					16.6	1.65
BSS2N	20	150	200	300	400	500	600	700				20.6	2.57
BSS2S	25	150	200	300	400	500	600	700	800	900		25.8	4.04
BESKFS	30	150	200	300	400	500	600	700	800	900	1000 1150	30.8	5.85

●BESKFSは*のみとなります。

●BSSN・BSS2Nは、No.6、8、10のみとなります。

■丸フランジナット・二面フランジナット

No.	D (h6)	L	Df	H	P.C.D.	d1	d2	h	W	d	B	基本定格トルク		基本定格荷重		静的許容モーメント		質量 (kg)
												動 Ct (N・m)	静 Coτ (N・m)	動 C (kN)	静 Co (kN)	Mo1 (N・m)	Mo2 (N・m)	
6	14	25	30	6	22	3.5	6	3.1	6.5	18	21	3.8	7	1.2	2.1	5	36	0.03
8	16	—	32	—	24	—	—	—	—	—	—	4.8	8.7	1.2	2.1	5	36	0.04
10	21	40 (33)	42 (41)	6 (8)	32 (30)	4.5	8	4.4 (5.3)	14 (8.5)	1.5	25	19 (11)	34 (21)	3.8 (2.4)	6.9 (4.3)	26 (15)	181 (102)	0.09
13	24	44 (36)	44 (45)	7 (8)	33 (34)							28 (20)	52 (37)	4.6 (3.3)	8.3 (5.9)	36 (22)	251 (148)	0.11
16	31	50	51	7	40	5.5	9.5	4.4	18	2	—	51	93	6.2	11.1	56	386	0.2
20	35	63	58	9	45							85	154	8.5	15.3	83	611	0.3
25	42	71	65	—	52	6.6	11	6.5	26.5	2	2.5	193	348	15.4	27.7	173	1248	0.4
30	47	80	75	10	60							272	490	18.5	33.3	212	1581	0.57

●()は材質SUS440C相当の寸法となります。 ●静的許容モーメントMo1はナットを1個で使用した場合、Mo2は2個密着して使用した場合の数値です。

■ストレートナット

No.	D (h6)	L	b	許容差	t (+0.05 0)	d	α	基本定格トルク		基本定格荷重		静的許容モーメント		質量 (kg)	キー寸法(付属品)					
								動 C _t (N・m)	静 C _{0t} (N・m)	動 C (kN)	静 C ₀ (kN)	M ₀₁ (N・m)	M ₀₂ (N・m)		B	許容差	h	許容差	L1	R
6	14	25	2.5	+0.014 0	1.2	1.5	15°	3.8	7	1.2	2.1	5	36	0.012	2.5	+0.016 +0.006	2.5	0 -0.025	10.5	1.25
8	16						25°	4.8	8.7	1.2	2.1	5	36	0.013					17(14)	
10	21	40(33)	3	0	1.5	1.5	—	19(11)	34(21)	3.8(2.4)	6.9(4.3)	26(15)	181(102)	0.06	3	+0.016 +0.006	3	0 -0.025	17(14)	1.5
13	24	44(36)						28(20)	52(37)	4.6(3.3)	8.3(5.9)	36(22)	251(148)	0.07					17(14)	
16	31	50	3.5	+0.018 0	2	2	—	51	93	6.2	11.1	56	386	0.15	3.5	+0.024 +0.012	3.5	0 -0.030	18	1.75
20	35	63						85	154	8.5	15.3	83	611	0.2					29	
25	42	71	4	0	2.5	2.5	—	193	348	15.4	27.7	173	1248	0.29	4	+0.024 +0.012	4	0 -0.030	33	2
30	47	80						272	490	18.5	33.3	212	1581	0.37					42	

●()は材質SUS440C相当の寸法となります。 ●静的許容モーメントMo1はナットを1個で使用した場合、Mo2は2個密着して使用した場合の数値です。



Price
価格

●数量スライド価格 (●1円未満切り捨て) P127

数量区分	標準対応		個別対応	
	小口	大口	小口	大口
数量	1~4	5~8	9~	9~
出荷日	通常	+5日	お見積り	お見積り

●表示数量超えはWOSにてご確認ください。



Order
注文例

型式	—	L
BHS2M10	—	555
BSSS8	—	300
BHS2M10G	—	555
BSSS8L	—	300

各種グリスに変更できます。
出荷日、価格、性能についてはP374



Delivery
出荷日

5 日目出荷

大口
出荷日

+5 日目出荷

数量
5~8

●BESKFS・BESKSS・BASKFS・BASKSSは適用不可
●表示数量超えはお見積り
●納期に因するお断り
●本商品の稼働日は、土曜・祝日を含みません。

■L寸選択タイプ

●ナット1個

型式		¥基準単価										
Type	No.	L150	L200	L300	L400	L500	L600	L700	L800	L900	L1000	L1150
BSSM	6	7,310	8,570	11,030	13,670	—	—	—	—	—	—	—
	8	6,930	7,820	9,750	11,780	—	—	—	—	—	—	—
	10	7,260	7,770	9,750	11,620	13,690	15,630	—	—	—	—	—
	13	7,490	8,530	11,080	13,320	15,630	17,940	—	—	—	—	—
	16	9,550	10,750	12,700	15,630	17,830	21,130	—	—	—	—	—
	20	11,150	11,690	13,520	16,430	18,420	21,470	23,310	—	—	—	—
	25	14,140	14,900	17,190	18,260	21,470	23,920	27,280	29,420	32,480	—	—
BSSN	6	8,000	9,320	11,890	14,660	—	—	—	—	—	—	—
	8	7,580	8,550	10,570	12,690	—	—	—	—	—	—	—
	10	8,000	8,760	10,200	12,330	14,130	16,470	—	—	—	—	—
	13	8,610	8,150	10,750	13,560	—	—	—	—	—	—	—
BSSS	8	6,410	7,350	9,400	11,540	—	—	—	—	—	—	—
	10	6,460	7,090	9,000	11,010	12,930	14,930	—	—	—	—	—
	13	6,640	8,160	10,310	12,550	14,860	17,170	—	—	—	—	—
	16	8,330	9,400	12,330	15,320	18,300	20,910	—	—	—	—	—
	20	9,780	10,310	12,150	15,050	17,040	20,100	21,930	—	—	—	—
	25	12,300	13,070	15,360	16,430	19,640	22,080	25,450	27,590	30,640	—	—
	30	14,440	15,050	17,500	18,870	22,240	24,990	28,810	31,100	34,770	37,220	44,400
BESKFS	6	20,250	23,090	—	—	—	—	—	—	—	—	—
	8	20,250	23,090	—	—	—	—	—	—	—	—	—
	10	—	23,900	30,780	37,260	—	—	—	—	—	—	—
	13	—	25,310	32,200	39,080	—	—	—	—	—	—	—
	16	—	32,100	38,170	45,460	—	—	—	—	—	—	—
	19	—	—	—	—	—	—	—	—	—	—	—

■L寸指定タイプ

●ナット1個

型式		¥基準単価										
Type	No.	最短L ~150	L151 ~200	L201 ~300	L301 ~400	L401 ~500	L501 ~600	L601 ~700	L701 ~800	L801 ~900	L901 ~1000	L1001 ~1150
BHSM	6	10,130	11,780	14,990	18,460	—	—	—	—	—	—	—
	8	9,640	10,790	13,320	15,980	—	—	—	—	—	—	—
	10	10,320	11,000	13,600	16,430	18,810	21,890	—	—	—	—	—
	13	11,800	11,970	15,830	18,800	21,810	24,840	—	—	—	—	—
	16	12,360	12,520	16,740	20,390	24,050	27,250	—	—	—	—	—
	20	12,510	13,110	15,170	18,420	20,650	24,080	26,140	—	—	—	—
	25	15,850	16,710	19,280	20,480	24,080	26,820	30,600	33,000	36,420	—	—
BHSN	30	18,250	18,990	21,680	23,220	27,000	30,080	34,370	36,940	41,050	43,800	51,850
BHSS	6	10,570	12,220	15,430	18,900	—	—	—	—	—	—	—
	8	10,100	11,250	13,790	16,440	—	—	—	—	—	—	—
	10	10,840	11,560	14,180	17,010	19,390	22,480	—	—	—	—	—
BHSS	6	9,060	10,730	13,980	17,480	—	—	—	—	—	—	—
	8	8,570	9,740	12,290	14,970	—	—	—	—	—	—	—
	10	9,220	9,840	12,810	15,810	18,330	21,600	—	—	—	—	—
	13	11,210	11,380	15,280	18,270	21,310	24,380	—	—	—	—	—
	16	11,740	11,900	16,160	19,860	23,550	26,790	—	—	—	—	—
	20	11,810	12,460	14,670	18,180	20,580	24,270	26,490	—	—	—	—
	25	14,860	15,780	18,550	19,840	23,720	26,670	30,730	33,320	37,010	—	—
30	17,440	18,180	21,130	22,800	26,860	30,180	34,800	37,560	42,000	44,950	53,630	