

トルブロックハウジングユニット

ーシングルタイプ/コンパクトタイプー

CADデータフォルダ名：04_Linear_Bushings

特長：コンパクトタイプは、スタンダードタイプに比べ、高さ(H寸)が最大6mm・幅(W寸)が最大3mmコンパクトな規格です。(コンパクト・スタンダード比較表P.352)

業界標準

■スタンダードタイプ

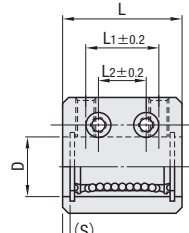
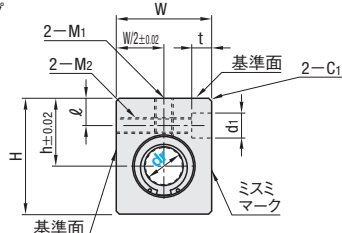


■コンパクトタイプ

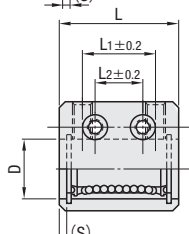
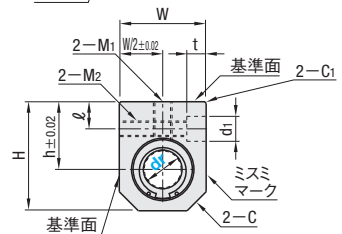


Type		使用リニアブッシュ (標準P349) (標準P352)		ホルダ		使用雰囲気温度
スタンダード	コンパクト	スタンダード	コンパクト	材質	表面処理	
LHSS	LHSSK	LMU	LMK	アルミ合金	白アルマイト処理	-20～80℃
LHSSF	—	LMUF	—			-20～110℃
SLHSS	—	SLMU	—			-20～80℃
SLHSSF	—	SLMUS	—			-20～110℃

スタンダードタイプ



コンパクトタイプ



dr	許容差	D		(S)	L	L1	L2	h		W		H		ℓ		M1 (有効長)		M2 (有効長)		C	C1	d1×t
		スタンダード	コンパクト					スタンダード	コンパクト	スタンダード	コンパクト	スタンダード	コンパクト	スタンダード	コンパクト	スタンダード	コンパクト	スタンダード	コンパクト			
4	0 -0.008	8	—	1.1	15	—	10	10	—	12	—	16	—	3	—	M3 (6)	—	M3 (10.5)	—	—	0.5	4.2×1.5 (M2ボルト用)
5	—	10	—	4.0	25	16	7	13	—	15	—	20	—	—	—	M4 (8)	—	M4 (10)	—	—	1	6×5 (M3ボルト用)
(6)	0 -0.009	12	10	3.0	27	18	9	14	13	16	14	22	20	5	4	M4 (8)	M4 (11)	M4 (9)	4	1 以下	—	—
(8)		15	13	—	32	20	10	16	15	20	17	26	24	—	5	M5 (8.5)	M5 (8.5)	M4 (15)	M4 (12)	5	1 以下	—
(10)		19	17	—	39	—	15	19	18	26	23	32	30	—	6	M6 (9.5)	M5 (20)	M5 (17)	6	1 以下	—	8×6 (M4ボルト用)
(12)		21	19	4.0	40	—	—	20	19	28	25	34	32	—	—	—	M5 (22)	M5 (19)	—	—	—	—
13	—	23	—	—	42	28	16	25	—	30	—	43	—	—	—	M6 (13)	M6 (23)	—	—	—	1	9×7 (M5ボルト用)
(16)	—	28	26	3.8	47	32	18	27	26	36	33	49	43	7	7	M6 (13)	M6 (29)	M6 (26)	8	1 以下	—	—
20	0 -0.010	32	—	—	52	36	—	31	—	42	—	54	—	8	—	M8 (15)	—	M8 (34)	—	—	1	11×8 (M6ボルト用)
25		40	—	—	69	42	22	37	—	52	—	65	—	—	—	M10 (17)	—	M10 (42)	—	—	1	—
30		45	—	3.2	74	44	—	40	—	58	—	71	—	9	—	M10 (17.5)	—	M10 (48)	—	—	1	14×10 (M8ボルト用)

●使用上の注意はP.337を参照してください。●コンパクトタイプはdr寸()サイズのみ。●M1は通し穴の為、ボルトがブッシュに干渉しない様にご確認ください。●スタンダードタイプのdr4は、M1取付穴が1ヶ所のみとなります。●基準面は型番記載シールの裏側になります。●納入時に防錆油が塗布されています。

Price 価格	数量スライド価格 (●1円未満切り捨て) P.127	
	標準対応	個別対応
●LHSS	数量区分	標準対応 小口 大口
	数量	1～19 20～34 35～49 50～100 101～
	値引率	基準率 5% 10% 18% お見積り
	出荷日	通常 お見積り
●LHSSF	数量区分	標準対応 小口 大口
	数量	1～19 20～34 35～49 50～100 101～
	値引率	基準率 5% 10% 18% お見積り
	出荷日	通常 お見積り
●SLHSS・SLHSSF	数量区分	標準対応 小口 大口
	数量	1～19 20～34 35～49 50～100 101～
	値引率	基準率 5% 10% 18% お見積り
	出荷日	通常 お見積り
●LHSSK	数量区分	標準対応 小口 大口
	数量	1～19 20～34 35～50 51～
	値引率	基準率 5% 10% 18% お見積り
	出荷日	通常 お見積り

型式		¥基準単価				
Type	dr	LHSS	LHSSF	SLHSS	SLHSSF	LHSSK
(スタンダード)	4	1,110	—	—	—	—
	5	980	1,150	1,640	1,950	—
	6	980	1,280	1,770	2,100	1,530
	8	1,020	1,300	1,800	2,140	1,590
	10	1,040	1,340	1,850	2,190	1,740
	12	1,110	1,400	1,940	2,300	1,810
(コンパクト)	13	1,500	1,810	2,390	2,830	—
	16	1,710	2,060	2,720	3,230	2,640
	20	2,020	2,430	3,340	3,960	—
	25	2,450	3,030	4,280	5,080	—
	30	2,900	3,630	5,300	6,280	—

dr	基本定格荷重				質量(g)	
	スタンダード	コンパクト	スタンダード	コンパクト	スタンダード	コンパクト
4	88	—	127	—	8	—
5	167	—	206	—	18	—
6	206	131	265	155	22	17
8	265	235	380	277	40	32
10	372	368	549	433	80	67
12	412	381	598	449	90	80
13	510	—	608	—	132	—
16	775	608	1180	716	204	155
20	882	—	1370	—	272	—
25	980	—	1570	—	574	—
30	1570	—	2740	—	710	—

kgf=N×0.101972

Order 注文

型式

LHSS12
LHSS12L
LHSS12G
LHSS12H

(Lタイプグリス入り) 各種グリスに変更できます。
(Gタイプグリス入り) 出荷日・価格・性能についてはP.338
(Hタイプグリス入り)

Delivery 出荷日

在庫品 翌日出荷 P.127

ご希望によりPM6:00迄、当日出荷受付致します。

トルブロックハウジングユニット

ーダブルタイプ/コンパクトタイプー

CADデータフォルダ名：04_Linear_Bushings

特長：コンパクトタイプは、スタンダードタイプに比べ、高さ(H寸)が最大6mm・幅(W寸)が最大3mmコンパクトな規格です。(コンパクト・スタンダード比較表P.352)

業界標準

■スタンダードタイプ

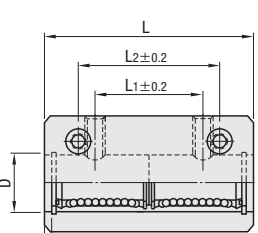
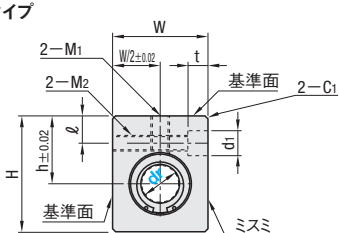


■コンパクトタイプ

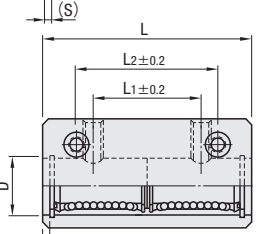
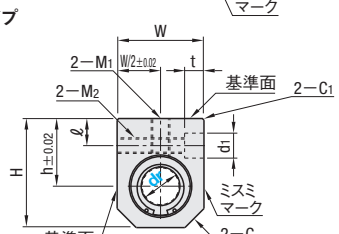


Type		使用リニアブッシュ (標準P349) (標準P352)		ホルダ		使用雰囲気温度
スタンダード	コンパクト	スタンダード	コンパクト	材質	表面処理	
LHSSW	LHSSKW	LMU	LMK	アルミ合金	白アルマイト処理	-20～80℃
LHSSWF	—	LMUF	—			-20～110℃
SLHSSW	—	SLMU	—			-20～80℃
SLHSSWF	—	SLMUS	—			-20～110℃

スタンダードタイプ



コンパクトタイプ



dr	許容差	D		(S)	L	L1	L2	h		W		H		ℓ		M1 (有効長)		M2 (有効長)		C	C1	d1×t
		スタンダード	コンパクト					スタンダード	コンパクト	スタンダード	コンパクト	スタンダード	コンパクト	スタンダード	コンパクト	スタンダード	コンパクト	スタンダード	コンパクト			
4	0 -0.008	8	—	1.1	27	14	22	10	—	12	—	16	—	3	—	M3 (6)	—	M3 (10.5)	—	—	0.5	4.2×1.5 (M2ボルト用)
5	—	10	—	4.0	40	18	28	13	—	15	—	20	—	—	—	M4 (8)	—	M4 (10)	—	—	1	—
(6)	0 -0.010	12	10	3.0	46	20	30	14	13	16	14	22	20	5	4	M4 (8)	M4 (11)	M4 (9)	4	1 以下	—	6×5 (M3ボルト用)
(8)		15	13	—	56	30	42	16	15	20	17	26	24	—	5	M5 (8.5)	M5 (8.5)	M4 (15)	M4 (12)	5	1 以下	—
(10)		19	17	—	68	—	50	19	18	26	23	32	30	—	6	M6 (9.5)	M6 (20)	M5 (17)	6	1 以下	—	8×6 (M4ボルト用)
(12)		21	19	4.0	70	—	—	20	19	28	25	34	32	—	—	—	M5 (22)	M5 (19)	—	—	—	—
13	—	23	—	—	74	42	55	25	—	30	—	43	—	—	—	M6 (13)	—	M6 (23)	—	—	1	—
(16)	—	28	26	3.8	84	52	65	27	26	36	33	49	43	7	7	M6 (13)	M6 (29)	M6 (26)	8	1 以下	—	9×7 (M5ボルト用)
20	0 -0.012	32	—	—	94	58	70	31	—	42	—	54	—	8	—	M8 (15)	—	M8 (34)	—	—	1	11×8 (M6ボルト用)
25		40	—	—	128	80	100	37	—	52	—	65	—	—	—	M10 (17)	—	M10 (42)	—	—	1	—
30		45	—	3.2	138	90	110	40	—	58	—	71	—	9	—	M10 (17.5)	—	M10 (48)	—	—	1	14×10 (M8ボルト用)

●使用上の注意はP.337を参照してください。●コンパクトタイプはdr寸()サイズのみ。●M1は通し穴の為、ボルトがブッシュに干渉しない様にご確認ください。●基準面は型番記載シールの裏側になります。●納入時に防錆油が塗布されています。

Price 価格	数量スライド価格 (●1円未満切り捨て) P.127	
	標準対応	個別対応
●LHSSW	数量区分	標準対応 小口 大口
	数量	1～19 20～34 35～50 51～
	値引率	基準率 5% 10% 18% お見積り
	出荷日	通常 お見積り
●LHSSWF	数量区分	標準対応 小口 大口
	数量	1～19 20～34 35～49 50～100 101～
	値引率	基準率 5% 10% 18% お見積り
	出荷日	通常 お見積り
●SLHSSW・SLHSSWF	数量区分	標準対応 小口 大口
	数量	1～19 20～34 35～49 50～100 101～
	値引率	基準率 5% 10% 18% お見積り
	出荷日	通常 お見積り
●LHSSKW	数量区分	標準対応 小口 大口
	数量	1～19 20～34 35～50 51～
	値引率	基準率 5% 10% 18% お見積り
	出荷日	通常 お見積り

型式		¥基準単価				
Type	dr	LHSSW	LHSSWF	SLHSSW	SLHSSWF	LHSSKW
(スタンダード)	4	1,790	—	—	—	—
	5	1,650	1,830	2,310	2,740	—
	6	1,650	1,970	2,450	2,890	2,310
	8	1,670	1,980	2,460	2,920	2,340
	10	1,700	2,010	2,520	2,970	2,520
	12	1,790	2,120	2,640	3,130	2,650
(コンパクト)	13	2,310	2,650	3,220	3,810	—
	16	2,600	2,970	3,630	4,300	3,830
	20	3,150	3,600	4,490	5,310	—
	25	3,890	4,510	5,750	6,810	—
	30	5,030	5,820	7,460	8,830	—

dr		基本定格荷重				静的許容モーメント (N・m)		質量(g)	
		C(動)N		Co(静)N		スタンダード	コンパクト		
		スタンダード	コンパクト	スタンダード	コンパクト				
4	176	—	254	—	0.63	—	14	—	
5	263	—	412	—	1.38	—	35	—	
6	324	206	529	309	2.18	2.46	40	34	
8	431	383	784	555	4.31	5.76	75	60	
10	588	585	1100	867	7.24	10.99	150	126	
12	657	608	1200	899	10.9	11.85	168	150	
13	813	—	1570	—	11.6	—	248	—	
16	1230	965	2350	1431	19.7	23.48	383	296	
20	1400	—	2740	—	26.8	—	520	—	
25	1560	—	3140	—	43.4	—	1120	—	