

LINEAR BUSHINGS

リニアブッシュ

ーショートタイプ/ミドルタイプー

● CADデータフォルダ名：04_Linear_Bushings

■特長：シングルタイプより全長(L寸)が短いため、L寸方向に省スペースな設計が可能です。

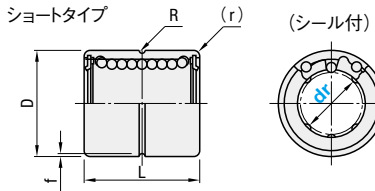
ミスミオリジナル

■ショートタイプ



RoHS

Type	外筒	ボール	保持器	使用雰囲気温度	付属品
ショートタイプ	M 材質	H 硬度	S 表面処理	M 材質	M 材質
LMUT	SUJ2相当	58HRC～	—	SUJ2相当	樹脂(ジュラコンM90相当)
SLMUT	SUS440C相当	56HRC～	—	SUS440C相当	樹脂(ジュラコンM90相当)



(シール付)

■ショートタイプの特徴

- ①ハウジングをよりコンパクトにできます。
- ②ミスミ標準プレート厚に合わせたL寸にしています。

■ショートタイプ

Type	型式	dr	許容差	D	許容差	L	許容差	R	f	(r)	偏芯 (最大)	ボール 条列	基本定格荷重 C(動)N	Co(静)N	質量 (g)
LMUT SLMUT	6	0	—0.009	12	0	16	—	1	0.3	0.4	0.012	4	113	155	6.6
	8	0	—0.009	15	—0.011	20	—	1.2	0.4	0.8	0.015	5	155	226	14.7
	10	0	—0.009	19	—	25	—	1.5	0.5	0.8	0.015	5	254	359	26.1
	12	0	—0.009	21	0	25	—	1.5	0.5	0.8	0.015	5	317	407	28.6
	13	0	—0.009	23	—0.013	30	—	1.5	0.5	0.8	0.015	5	320	413	36.3
	16	0	—0.010	28	—	35	—	1.5	0.5	0.8	0.015	5	582	724	60.0
	20	0	—0.010	32	—0.016	35	—	1.5	0.5	0.8	0.015	5	777	1034	81.6

①使用上の注意はP337を参照してください。②納入時に防錆油が塗布されています。

③ガイド部が短いため、モーメントが掛かる仕様には適しません。

kgf=N×0.101972

■特長：全長(L寸)はシングルタイプの約1.5倍、許容モーメントは約4.3倍で、ダブルタイプのスペースがない場合に適した規格です。

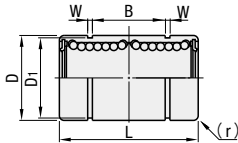
ミスミオリジナル

■ミドルタイプ



RoHS

Type	外筒	ボール	保持器	使用雰囲気温度	付属品
ストレータイプ	M 材質	H 硬度	S 表面処理	M 材質	M 材質
LMUD	SUJ2相当	58HRC～	—	SUJ2相当	樹脂(ジュラコンM90相当)
LMUDM	SUJ2相当	58HRC～	無電解ニッケルメッキ	SUS440C相当	樹脂(ジュラコンM90相当)



①全長はシングルタイプの約1.5倍、許容モーメントは約4.3倍(許容荷重比較参照)

■ミドルタイプ

Type	型式	dr	許容差	D	許容差	L	許容差	B	許容差	W	D1	(r)	偏芯 (最大)	ボール 条列	基本定格荷重 C(動)N	Co(静)N	静的許容 モーメント(N・m)	質量 (g)
LMUD LMUDM	6	0	—0.010	12	0	29	—	26	0	1.1	11.5	0.4	0.015	4	226	310	1.42	12
	8	0	—0.010	15	—0.013	37	—	25	0	1.3	14.3	0.4	0.015	4	310	452	2.12	27
	10	0	—0.010	19	—	47	—	30	—0.5	1.6	18	0.8	0.015	4	508	718	4.37	49
	12	0	—0.010	21	0	56	—	35	—	1.6	20	0.8	0.015	4	634	814	6.2	54
	13	0	—0.010	23	—0.016	65	—	40	—	1.6	22	0.8	0.015	4	640	826	6.2	69
	16	0	—0.010	28	—	83	—	55	—	1.85	27	2.0	0.02	6	1164	1448	13.1	112
	20	0	—0.012	32	—	90	—	65	—	1.85	30.5	2.0	0.02	6	1554	2068	18.3	152
	25	0	—0.012	40	—0.019	83	—	55	—	1.85	38	2.0	0.02	6	1725	3068	25.3	332
	30	0	—0.012	45	—0.025	90	—	71.3	—0.6	1.85	42.5	2.0	0.02	6	2440	3974	42.7	422
	30	0	—0.012	45	—0.025	90	—	71.3	—0.6	1.85	42.5	2.0	0.02	6	2440	3974	42.7	422

①使用上の注意はP337を参照してください。②納入時に防錆油が塗布されています。

kgf=N×0.101972



Price

価格

■数量スライド価格 (①1円未満切り捨て) P.127

●LMUT

数量区分	標準対応 小口	個別対応 大口
数量	1～19	20～34
値引率	30%	50%
出荷日	通常	お見積り

①表示数量超えはWOSにてご確認ください。

●SLMUT・LMUD

数量区分	標準対応 小口	個別対応 大口
数量	1～19	20～34
値引率	30%	50%
出荷日	通常	お見積り

①表示数量超えはWOSにてご確認ください。

●LMUDM

数量区分	標準対応 小口	個別対応 大口
数量	1～19	20～34
値引率	30%	50%
出荷日	通常	お見積り

①表示数量超えはWOSにてご確認ください。

dr	¥基準単価			
	ショートタイプ		ミドルタイプ	
6	LMUT	SLMUT	LMUD	LMUDM
8	580	860	480	710
10	560	850	470	700
12	580	870	480	710
13	560	900	500	740
16	630	960	530	790
20	720	1,110	630	920
25	970	1,460	860	1,230
30	—	—	1,150	1,750
30	—	—	1,560	2,350



Delivery

出荷日



在庫品

翌日出荷

P.127



Order

注文例

①ご希望によりPM6:00迄、当日出荷受付致します。

●LMUT8

●LMUD10

●LMUDM12L

(Lタイプグリス入り)

各種グリスに変更できます。

出荷日・価格・性能についてはP.338

LINEAR BUSHINGS COMPACT TYPE -SINGLE/DOUBLE BUSHING LENGTH-

リニアブッシュ コンパクトタイプ

ーシングル/ダブルタイプー

=選定のポイント=

①枠部は、標準材質(外筒SUJ2相当・保持器樹脂)です。
選定の際はこちらの仕様からご検討ください。

● CADデータフォルダ名：04_Linear_Bushings

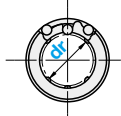
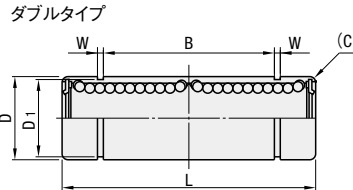
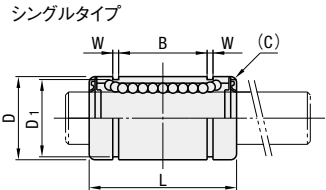
■特長：スタンダードタイプに比べ外径(D寸)が2mmコンパクトな規格です。

ミスミオリジナル



RoHS

Type	外筒	ボール	保持器	使用雰囲気温度	付属品
シングルタイプ	M 材質	H 硬度	M 材質	M 材質	M 材質
LMK	SUJ2相当	58HRC～	SUJ2相当	樹脂(ジュラコンM90相当)	—20～80℃
LMKW	SUJ2相当	58HRC～	SUJ2相当	樹脂(ジュラコンM90相当)	—20～80℃



■シングルタイプ

Type	型式	dr	許容差	D	許容差	L	許容差	B	許容差	W	D1	(C)	偏芯 (最大)	ボール 条列	基本定格荷重 C(動)N	Co(静)N	質量 (g)	¥基準単価
LMK	6	0	—0.009	10	—0.009	19	—	11.3	—	1.15	9.6	0.1	0.012	6	131	155	6	540
	8	0	—0.009	13	0	24	—	15.3	—	1.15	12.4	0.2	0.012	6	235	277	12	530
	10	0	—0.009	17	—0.011	29	—	19.4	—	1.35	16.2	0.2	0.012	6	368	433	26	550
	12	0	—0.009	19	0	30	—	20.4	—	1.35	18	0.3	0.012	6	381	449	32	560
	16	0	—0.013	26	—0.013	37	—	23.3	—	1.35	24.9	0.3	0.012	6	608	716	58	710

■ダブルタイプ

Type	型式	dr	許容差	D	許容差	L	許容差	B	許容差	W	D1	(C)	偏芯 (最大)	ボール 条列	基本定格荷重 C(動)N	Co(静)N	静的許容 モーメント(N・m)	質量 (g)	¥基準単価
LMKW	6	0	—0.009	10	—0.009	35	—	24.8	—	1.15	9.6	0.1	0.015	6	206	309	2.46	12	800
	8	0	—0.010	13	0	45	—	32.8	—	1.15	12.4	0.2	0.015	6	383	555	5.76	24	780
	10	0	—0.010	17	—0.011	55	—	41.4	—	1.35	16.2	0.2	0.015	6	585	867	10.99	52	810
	12	0	—0.010	19	0	57	—	43.4	—	1.35	18	0.3	0.015	6	608	899	11.85	64	840
	16	0	—0.013	26	—0.013	70	—	49.8	—	1.35	24.9	0.3	0.015	6	965	1431	23.48	116	1,050

①使用上の注意はP337を参照してください。②納入時に防錆油が塗布されています。

kgf=N×0.101972



Order

注文例



型式

LMK12

LMKW12

●LMK12L

●LMK12G

●LMK12H

(Lタイプグリス入り)

(Gタイプグリス入り)

(Hタイプグリス入り)

各種グリスに変更できます。

出荷日・価格・性能についてはP.338



Delivery

出荷日



在庫品

翌日出荷

P.127

①ご希望によりPM6:00迄、当日出荷受付致します。

■数量スライド価格 (①1円未満切り捨て) P.127

数量区分

標準対応

小口

個別対応

大口

数量

1～19

20～34

35～80

81～

値引率

基準単価

5%

10%

お見積り

出荷日

通常

お見積り

①表示数量超えはWOSにてご確認ください。

■コンパクト・スタンダードタイプの寸法比較 (dr=6の場合)

■ストレータイプ (P.349・350)

■フランジタイプ (P.339～348)

■ハウジングユニットタイプ (P.355・356)

スタンダード	外径12	コンパクト	外径10	スタンダード	フランジ径28	コンパクト	フランジ径25	スタンダード	高さ22	コンパクト	高さ20
外径寸法	16%	コンパクト	11%	コンパクト	10%	コンパクト	10%	コンパクト	10%	コンパクト	10%
コンパクトタイプ	スタンダードタイプ	コンパクトタイプ	スタンダードタイプ	コンパクトタイプ	スタンダードタイプ	コンパクトタイプ	スタンダードタイプ	コンパクトタイプ	スタンダードタイプ	コンパクトタイプ	スタンダードタイプ

■コンパクト・スタンダード比較表

dr	ストレータイプ/フランジタイプ			フランジタイプ			ハウジングタイプ						ボール条列	
	外径(D)	フランジ径(H)	幅(W)	高さ(H)	コンパクト	スタンダード	コンパクト	スタンダード	コンパクト	スタンダード	コンパクト	スタンダード	コンパクト	スタンダード
6	10	12	—2	25	28	—3	14	16	—2	20	22	—2	6	4
8	13	15	—2	28	32	—4	17	20	—3	24	26	—2	6	4
10	17	19	—2	35	40	—5	23	26	—3	30	32	—2	6	4
12	19	21	—2	38	42	—4	25	28	—3	32	34	—2	6	4
16	26	28	—2	44	48	—4	33	36	—3	43	49	—6	6	4