

FLANGED LINEAR BUSHINGS STANDARD TYPE -INLAY SINGLE BUSHING LENGTH-

フランジ付リニアブッシュ
ーインローシングルタイプー

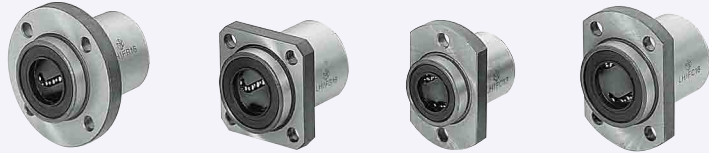
＝選定のポイント＝

枠部は、標準材質（外筒SUJ2相当、保持器樹脂）です。
選定の際はこちらの仕様からご検討ください。

CADデータフォルダ名：04_Linear_Bushings

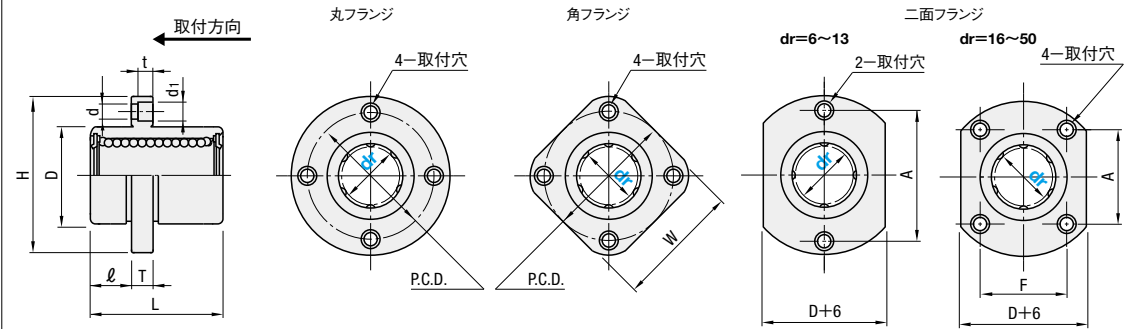
●特長：取付用フランジをねじ止めできるため組付に便利な規格です。リニアブッシュ取り付けの反対側にリニアブッシュがはみ出ないため、取り付けの反対側のスペース性に優れた規格です。

業界標準



RoHS

Type			外筒			ボール	保持器	使用雰囲気温度	A 付属品
丸フランジ	角フランジ	二面フランジ	M 材質	H 硬度	S 表面処理	M 材質	M 材質		
LHIFR	LHIFS	LHIFC	SUJ2相当	58HRC～	—	SUJ2相当	樹脂(ジュラコンM90相当)	−20～ 80℃	シールM材質 ニトリルゴム (−20～120℃)
LHIFRF	LHIFSF	LHIFCF			—		ステンレス(SUS)	−20～110℃	
LHIFRM	LHIFSM	LHIFCM			無電解ニッケルメッキ		樹脂(ジュラコンM90相当)	−20～ 80℃	
LHIFRMF	LHIFSMF	LHIFCMF					ステンレス(SUS)	−20～110℃	
SLHIFR	SLHIFS	SLHIFC	SUS440C相当	56HRC～	—	SUS440C相当	樹脂(ジュラコンM90相当)	−20～ 80℃	
SLHIFRS	SLHIFSS	SLHIFCS			ステンレス(SUS)		−20～120℃		



dr	D	L	ℓ	H	T	d	d1	t	P.C.D.	W	F	A	偏芯	ボール	* 直角度	基本定格荷重	質量(g)
許公差	表面処理なし	表面処理あり	許公差											条列		C(動)N	Co(静)N
6	12	0	19	5	28	5	3.5	6	3.1	20	22	—	20	4	0.012	206	265
8	15	−0.013	24	6	32	6	4.5	7.5	4.1	24	25	—	24	5	0.015	265	380
10	19	0	29	8	40	8	5.5	9	5.1	29	30	—	29	6	0.020	372	549
12	21	−0.016	30	10	42	10	6.6	11	6.1	32	32	—	32	7	0.025	412	598
13	23	−0.021	32	11	43	11	7.5	12	7.1	33	34	—	33	8	0.030	510	784
16	28	0	37	13	48	13	9	14	8.1	38	37	22	31	9	0.040	775	1180
20	32	0	42	16	54	16	11	17	10.1	43	42	24	36	10	0.050	882	1370
25	40	−0.019	59	20	62	20	14	21	12.1	51	50	32	40	12	0.060	980	1570
30	45	−0.025	64	25	74	25	17	25	14.1	60	58	35	49	14	0.080	1570	2740
35	52	0	70	30	82	30	20	30	16.1	67	64	38	55	16	0.100	1670	3140
40	60	−0.022	80	36	96	36	24	36	19.1	78	75	45	64	18	0.120	2160	4020
50	80	−0.030	100	45	116	45	30	45	24.1	98	92	56	80	20	0.150	3820	7940

●使用上の注意はP.337を参照してください。●納入時に防錆油が塗布されています。

●フランジ型高さ調整スペースはP.364から選びいただけます。

*D部とフランジ取付面の直角度

kgf＝N×0.101972

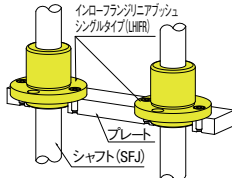
Price	数量	標準	個別	数量	標準	個別
価格	区分	対応	対応	区分	対応	対応
●数量スライド価格 (●1円未満切り捨て) R.127	数量	標準	個別	数量	標準	個別
●LHIFCMF・LHIFRMF・LHIFSMF・外筒材質SUS440C相当	1～19	20～34	35～49	50～100	101～	
	標準	5%	10%	18%	お見積り	
	通常	通常	通常	通常	通常	

Price	数量	標準	個別	数量	標準	個別
価格	区分	対応	対応	区分	対応	対応
●その他	数量	標準	個別	数量	標準	個別
	1～19	20～34	35～49	50～100	101～	
	標準	5%	10%	18%	お見積り	
	通常	通常	通常	通常	通常	

dr	¥基準単価																	
	丸フランジ						角フランジ					二面フランジ						
	LHIFR	LHIFRF	LHIFRM	LHIFRMF	SLHIFR	SLHIFRS	LHIFS	LHIFSF	LHIFSMF	SLHIFS	SLHIFSS	LHIFC	LHIFCF	LHIFCM	LHIFCMF	SLHIFC	SLHIFCS	
6	670	1,050	910	1,140	1,600	1,840	780	1,220	1,040	1,330	1,870	2,160	740	1,180	1,000	1,280	1,800	2,070
8	670	1,050	910	1,150	1,610	1,860	780	1,220	1,050	1,330	1,880	2,170	750	1,190	1,010	1,290	1,810	2,080
10	680	1,080	930	1,180	1,660	1,910	810	1,260	1,080	1,380	1,940	2,230	780	1,220	1,040	1,330	1,870	2,160
12	730	1,150	990	1,250	1,760	2,020	850	1,350	1,160	1,470	2,060	2,380	830	1,290	1,110	1,420	1,990	2,280
13	810	1,260	1,080	1,380	1,940	2,230	940	1,470	1,260	1,620	2,260	2,600	910	1,430	1,220	1,560	2,180	2,510
16	910	1,430	1,230	1,570	2,200	2,540	1,060	1,670	1,440	1,830	2,570	2,960	1,020	1,620	1,380	1,760	2,480	2,850
20	1,080	1,710	1,470	1,870	2,630	3,020	1,260	2,000	1,730	2,200	3,080	3,530	1,230	1,930	1,650	2,110	2,960	3,400
25	1,510	2,380	2,040	2,590	3,650	4,190	1,780	2,800	2,400	3,070	4,310	4,940	1,720	2,690	2,310	2,940	4,140	4,750
30	2,090	3,290	2,820	3,590	5,060	5,810	2,470	3,890	3,330	4,260	5,980	6,870	2,340	3,730	3,200	4,100	5,760	6,610
35	3,190	—	3,840	—	—	—	3,780	—	4,170	—	—	—	4,010	—	4,870	—	—	—
40	4,140	—	5,010	—	—	—	4,900	—	5,470	—	—	—	5,200	—	6,370	—	—	—
50	5,560	—	7,260	—	—	—	6,590	—	7,810	—	—	—	6,990	—	9,230	—	—	—

Order	注文	型番
●LHIFR20	●LHIFR20L (タイプライター用)	●LHIFR20G (タイプライター用)
●LHIFR20H (タイプライター用)	●LHIFR20S (タイプライター用)	●LHIFR20T (タイプライター用)

●ご希望によりPM6.00迄、当日出荷受付致します。



FLANGED LINEAR BUSHINGS STANDARD TYPE -INLAY DOUBLE BUSHING LENGTH-

フランジ付リニアブッシュ
ーインローダブルタイプー

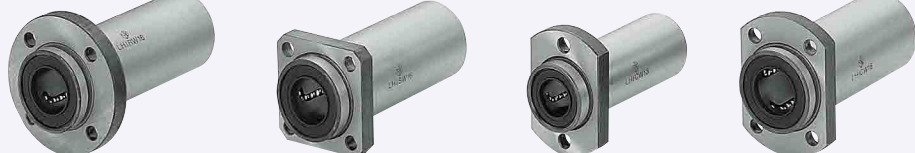
＝選定のポイント＝

枠部は、標準材質（外筒SUJ2相当、保持器樹脂）です。
選定の際はこちらの仕様からご検討ください。

CADデータフォルダ名：04_Linear_Bushings

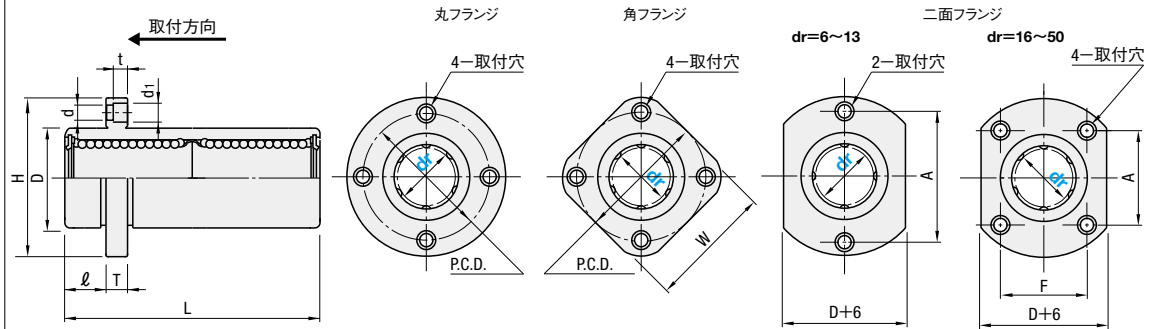
●特長：取付用フランジをねじ止めできるため組付に便利な規格です。リニアブッシュ取り付けの反対側にリニアブッシュがはみ出ないため、取り付けの反対側のスペース性に優れた規格です。

業界標準



RoHS

Type			外筒			ボール	保持器		使用雰囲気温度	A 付属品
丸フランジ	角フランジ	二面フランジ	M 材質	H 硬度	S 表面処理	M 材質	M 材質			
LHIRW	LHISW	LHICW	SUJ2相当	58HRC～	—	SUJ2相当	樹脂(ジュラコンM90相当)	—20～ 80℃	シールM材質 ニトリルゴム (—20～120℃)	
LHIRWF	LHISWF	LHICWF			—	ステンレス(SUS)	—20～110℃			
LHIRWM	LHISWM	LHICWM			無電解ニッケルメッキ	樹脂(ジュラコンM90相当)	—20～ 80℃			
LHIRWMF	LHISWMF	LHICWMF				ステンレス(SUS)	—20～110℃			
SLHIRW	SLHISW	SLHICW	SUS440C相当	56HRC～	—	SUS440C相当	樹脂(ジュラコンM90相当)	—20～ 80℃		
SLHIRWS	SLHISWS	SLHICWS			—	ステンレス(SUS)	—20～120℃			



dr	D	L	ℓ	H	T	d	d1	t	P.C.D.	W	F	A	偏芯	ボール	* 直角度	基本定格荷重	質量(g)
許公差	表面処理なし	表面処理あり	許公差											条列		C(動)N	Co(静)N
6	12	0	35	5	28	5	3.5	6	3.1	20	22	—	20	4	0.012	324	529
8	15	−0.013	45	6	32	6	4.5	7.5	4.1	24	25	—	24	5	0.015	431	784
10	19	0	55	8	40	8	5.5	9	5.1	29	30	—	29	6	0.020	588	1100
12	21	−0.016	61	10	42	10	6.6	11	6.1	32	32	—	32	7	0.025	657	1200
13	23	−0.021	67	11	43	11	7.5	12	7.1	33	34	—	33	8	0.030	813	1570
16	28	0	70	13	48	13	9	14	8.1	38	37	22	31	9	0.040	1230	2350
20	32	0	80	16	54	16	11	17	10.1	43	42	24	36	10	0.050	1400	2740
25	40	−0.019	112	20	62	20	14	21	12.1	51	50	32	40	12	0.060	1560	3140
30	45	−0.025	123	25	74	25	17	25	14.1	60	58	35	49	14	0.080	2490	5490
35	52	0	135	30	82	30	20	30	16.1	67	64	38	55	16	0.100	2650	6270
40	60	−0.022	151	36	96	36	24	36	19.1	78	75	45	64	18	0.120	3430	8040
50	80	−0.030	192	45	116	45	30	45	24.1	98	92	56	80	20	0.150	6080	15900

●使用上の注意はP.337を参照してください。●納入時に防錆油が塗布されています。

●フランジ型高さ調整スペースはP.364から選びいただけます。

*D部とフランジ取付面の直角度

kgf＝N×0.101972

Price	数量	標準	個別	数量	標準	個別
価格	区分	対応	対応	区分	対応	対応
●数量スライド価格 (●1円未満切り捨て) R.127	数量	標準	個別	数量	標準	個別
●LHIRWF・LHIRWMF・LHISWF・LHISWMF・外筒材質SUS440C相当	1～19	20～34	35～49	50～100	101～	
	標準	5%	10%	18%	お見積り	
	通常	通常	通常	通常	通常	

Price	数量	標準	個別	数量	標準	個別
価格	区分	対応	対応	区分	対応	対応
●その他	数量	標準	個別	数量	標準	個別
	1～19	20～34	35～49	50～100	101～	
	標準	5%	10%	18%	お見積り	
	通常	通常	通常	通常	通常	

dr	Y基準単価																	
	丸フランジ						角フランジ						二面フランジ					
	LHIRW	LHIRWF	LHIRWM	LHIRWMF	SLHIRW	SLHIRWS	LHISW	LHISWF	LHISWM	LHISWMF	SLHISW	SLHISWS	LHICW	LHICWF	LHICWM	LHICWMF	SLHICW	SLHICWS
6	1,250	1,970	1,760	2,160	2,670	2,910	1,490	2,330	2,010	2,560	3,150	3,430	1,420	2,220	1,910	2,430	3,010	3,280
8	1,250	1,980	1,760	2,160	2,670	2,910	1,490	2,340	2,010	2,560	3,170	3,440	1,420	2,230	1,920	2,450	3,030	3,290
10	1,290	2,030	1,810	2,230	2,760	3,010	1,520	2,420	2,060	2,650	3,270	3,560	1,470	2,300	1,970	2,520	3,120	3,380
12	1,380	2,180	1,940	2,380	2,940	3,200	1,640	2,570	2,200	2,810	3,490	3,790	1,560	2,450	2,100	2,670	3,320	3,610
13	1,520	2,390	2,120	2,610	3,240	3,530	1,790	2,840	2,420	3,100	3,830	4,170	1,710	2,690	2,310	2,940	3,640	3,960
16	1,730	2,740	2,430	2,990	3,700	4,030	2,050	3,240	2,780	3,550	4,390	4,770	1,950	3,060	2,610	3,340	4,140	4,500
20	2,080	3,290	2,920	3,590	4,480	4,830	2,480	3,900	3,350	4,270	5,290	5,740	2,310	3,650	3,130	3,990	4,940	5,360
25	2,950	4,650	4,130	5,090	6,310	6,870	3,520	5,540	4,740	6,050	7,510	8,160	3,230	5,100	4,370	5,580	6,910	7,520
30	4,130	6,510	5,770	7,120	8,820	9,590	4,910	7,750	6,640	8,470	10,510	11,420	4,480	7,070	6,050	7,740	9,590	10,430
35	6,710	—	8,040	—	—	—	8,040	—	9,080	—	—	—	7,920	—	9,160	—	—	—
40	8,680	—	10,610	—	—	—	10,340	—	11,890	—	—	—	10,250	—	12,080	—	—	—
50	11,700	—	15,110	—	—	—	13,970	—	16,830	—	—	—	13,810	—	17,200	—	—	—