

SET COLLARS OF TWO FLATS -STANDARD / CUT SURFACE WITH MOUNTING HOLE / SIDE MOUNTING HOLE TYPE-

セットカラー -2面カット-

-スリットスタンダード/スリットカット面取付穴/スリット側面取付穴/セパレートカット面取付穴タイプ-

● CADデータフォルダ名 : 03_Set_Collars

■特長：2面カットにより、省スペース化対応しております。取付穴タイプは、センサブラケットを簡単に取り付け可能です。

■スリットスタンダードタイプ



■スリットカット面取付穴タイプ



■スリット側面取付穴タイプ

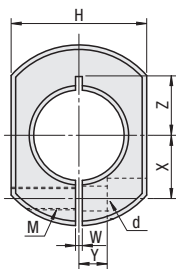


■セパレートカット面取付穴タイプ

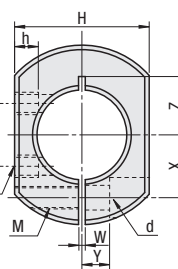


Type	材質	S表面処理	A付属品
スタンダードカット面取付穴/側面取付穴			六角穴付ボルト1本
SCSNK SCKNK SCJNK	S45C相当	四三酸化鉄皮膜	MSCM435相当
PSCSNK PSCKNK PSCJNK		無電解ニッケルメッキ	
SSCSNK SSCKNK SSCJNK	SUS304相当	—	MSUS304相当

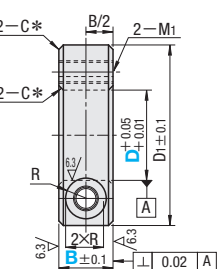
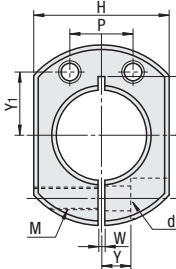
●スタンダードタイプ



●カット面取付穴タイプ



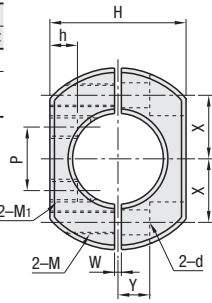
●側面取付穴タイプ



●D寸公差 ± 0.05 / ± 0.01 はスリット加工前の公差です。

*D6 ~ D25 : C0.5
D30 ~ D40 : C1

Type	材質	S表面処理	A付属品
SCPKNK	S45C相当	四三酸化鉄皮膜	MSCM435相当
PSCPKNK		無電解ニッケルメッキ	
SSCPKNK	SUS304相当	—	MSUS304相当



*D10 ~ D25 : C0.5
D30 : C1

●D寸公差 ± 0.05 / ± 0.01 はセパレート加工前の公差です。

型式	B 選択	D1	H	M (並目)	d	R	W	X	Y	Z	h	M1 (並目)	Y1	P	¥基準単価									
															SCSNK	PSCSNK	SSCSNK	SCJCNK	PSCJCNK	SSCJCNK	SCPKNK	PSCPKNK	SSCPKNK	
スタンダードタイプ	6	8	20	17	M3	3.4	3	1	6	4	6~6.5					560	640	980	—	—	—	—	—	—
SCSNK		10			M4	4.5	3.75									560	640							
PSCSNK	8	8	25	19	M3	3.4	3		8		7~9	—	—	—		610	700	1,020	—	—	—	—	—	—
SSCSNK		10			M4	4.5	3.75									610	700	1,020	—	—	—	—	—	—
(D16~40)					M3	3.4	3																	
カット面取付穴タイプ	10	8							9	5	8~10					640	740	1,030	—	—	—	—	—	—
SCJCNK		*10	30	22	M4	4.5	3.75					6.4	M4	10	🔴10	640	740	1,030	840	940	1,230	1,360	1,420	2,300
PSCJCNK		*10			M5	5.5	4.5		10		9~10	5.8	—	—	10	640	740	1,030	870	940	1,230	1,360	1,420	2,300
SSCJCNK	12	12										—	—	—		670	740	1,100	—	—	—	—	—	—
(D17~40)					M4	4.5	3.75		11.5		10~11	5.6	M4	12	12	730	850	1,130	930	1,050	1,330	1,640	1,720	2,590
側面取付穴タイプ	15	12	30	24				1.5	12	6	11~13	—	—	—		730	850	1,180	—	—	—	—	—	—
SCJNK		*10	35	24							11~12	4.8	M5	12	12	730	850	1,130	930	1,050	1,330	1,640	1,720	—
PSCJNK		12			M5	5.5	4.5					—	—	—		730	850	1,130	—	—	—	—	—	—
SSCJNK	16	12										6	M5	14	14	880	1,020	1,250	1,080	1,120	1,450	1,720	1,820	2,750
(D10~40)									14	7	13					920	1,070	1,520	—	—	—	—	—	—
セレットカット面取付穴タイプ	20	*10	40	30					15	8	13~15	—	—	—		1,000	1,100	1,570	—	—	—	—	—	—
SCPKNK		12			M6	6.6	6		17	7	16					980	1,100	1,620	—	—	—	—	—	—
PSCPKNK		15	45		M5	5.5	4.5		18		16~18	6.7	M5	16	16	1,050	1,130	1,800	1,150	1,200	1,820	1,900	1,920	3,220
SSCPKNK	25	12		36					20	10	18~20	7.2	M6	20	20	1,200	1,400	2,100	1,300	1,500	2,200	1,980	2,030	3,500
(D17~30)									23	12	21	—	—	—		1,250	1,520	2,770	—	—	—	—	—	—
カット面取付穴タイプ、 側面取付穴タイプ、 セレットカット面取 付穴タイプは BST※印のみ	30	*15	50	36	M6	6.6	6	2	26	13	23	9	M8	26	26	1,450	1,700	3,650	1,600	1,900	3,750	—	—	—
	35	15	60	46					23	12	21	—	—	—		1,250	1,520	2,770	—	—	—	—	—	—
	40	*18	70	53	M8	9	7		26	13	23	9	M8	26	26	1,450	1,700	3,650	1,600	1,900	3,750	—	—	—