

HOLDERS FOR SHAFT WITH SLIT -MACHINING T-SHAPED-

シャフトホルダ -T型側方スリット(機械加工品)-

-スタンダードタイプ・肉厚タイプ-



HOLDERS FOR SHAFT OF SEPARATE -MACHINING T-SHAPED-

シャフトホルダ -T型セパレート(機械加工品)-

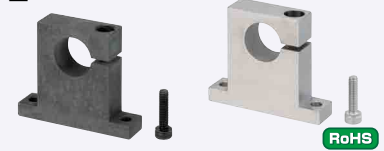
-スタンダードタイプ・肉厚タイプ-



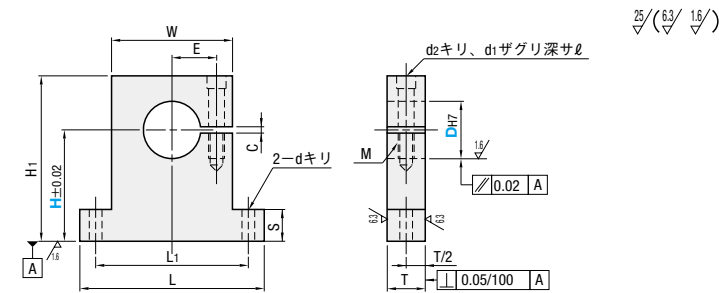
■特長：シャフトを傷つけずに締結可能。全てのボルトを上から固定することができます。

①カタログ規格外品はこちら **P.131**
●CADデータフォルダ名：02_Holders_for_Shaft

■スタンダードタイプ



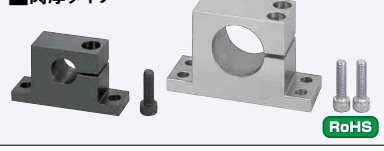
高さH選択	高さH指定	M材質	S表面処理	A付属品
SHWTB	SHWTBH	S45C相当	四三酸化鉄皮膜	六角穴付ボルト1本
SHWTM	SHWTMH	無電解ニッケルメッキ	—	六角穴付ボルト1本 (SUS)
SHWTS	SHWTS	SUS304	—	六角穴付ボルト1本 (SUS)
SHWTA	SHWTAH	アルミ合金	白アルマイト	六角穴付ボルト1本 (SUS)



①タップ穴Mの下穴が貫通している場合があります。
②取付穴Dは許容差Hで加工後スリット加工をします。加工によってはH0程度に開く場合があります。

型式		H						L	H1	T	S	W	L1	d	E	締付 ボルト M	d2	d1	ℓ	C	¥基準単価											
Type	D	高さH選択タイプ				高さH指定タイプ 0.1mm単位															高さH選択タイプ						高さH指定タイプ					
																					SHWTB	SHWTM	SHWTS	SHWTA	SHWTBH	SHWTMH	SHWTS	SHWTAH				
高さH選択 SHWTB SHWTM SHWTS SHWTA	8	10	15	20	25	30	40	10.0~40.0	44	H+7	12	6	28	36	4.5	9	M4深8	4.5	8	4.5	2	1,170	1,230	3,360	1,040	2,080	2,660	6,340	2,120			
	10	10	15	20	25	30	10.0~30.0	50	H+9	1,220												1,280	3,360	1,080	2,100	2,750	6,340	2,160				
	12	10	15	20	25	30	10.0~30.0	50	H+10	1,240												1,280	3,750	1,130	2,070	2,750	7,100	2,320				
	13	15	20	25	30	40	15.0~30.0	50	H+11	1,260												1,320	3,750	1,170	2,000	2,830	7,100	2,400				
	16	15	20	25	30	40	15.0~40.0	50	H+12	1,510												1,540	4,030	1,350	2,460	3,320	7,620	2,800				
高さH指定 SHWTBH SHWTMH SHWTS SHWTAH	20	20	25	30	40	50	60	20.0~60.0	75	H+15	16	8	49	62	6.5	17 18	M6深12	6.6	11	6.5	3	2,070	2,130	5,580	1,870	3,780	4,590	10,540	3,910			
	25	20	25	30	40	50	60	20.0~60.0	75	H+18												2,210	2,300	5,740	1,980	4,090	4,960	10,850	4,020			
	30	25	30	40	50	60	25.0~60.0	94	H+21	2,720												2,820	6,530	2,560	4,520	6,060	12,330	5,250				
	35	25	30	40	50	60	25.0~60.0	98	H+24	2,930												3,030	7,170	2,740	4,390	6,510	13,560	5,620				
	40	30	40	50	60	80	30.0~80.0	103	H+27	4,030												4,130	9,070	3,710	5,840	8,890	17,140	7,600				

■肉厚タイプ



Type	M材質	S表面処理	A付属品
SHWTBN	S45C相当	四三酸化鉄皮膜	六角穴付ボルト1本
SHWTMN	無電解ニッケルメッキ	—	六角穴付ボルト1本 (SUS)
SHWTSN	SUS304	—	六角穴付ボルト1本 (SUS)
SHWTAN	アルミ合金	白アルマイト	六角穴付ボルト1本 (SUS)

①D寸30~40は、付属品のボルトは2本になります。

型式		H						L	H1	T	S	W	L1	d	E	繰付ネット M	d2	d1	ℓ	C	¥基準単価																
Type	D	選択																				SHWTBN	SHWTMN	SHWTSN	SHWTAN												
SHWTBN	8	10	15	20	25	30	40	62	H+10	15	6	38	50	6.6	11	M6深12	6.6	11	6.5	2	2,680	2,680	5,490	2,670													
	10	10	15	20	25	30	40		50												60	H+11	2,700	2,700	5,510	2,690											
	12	10	15	20	25	30	40		50												60	H+12	18	2,920	2,920	6,520	2,910										
	13	15	20	25	30	40	50		60	H+14											20	3,170	3,180	6,720	3,160												
	15	15	20	25	30	40	50		60												3,930	3,970	7,330	3,920													
SHWTMN	16	15	20	25	30	40	50	60													4,180	4,230	7,530	4,170													
SHWTSN	20	20 25 30 40 50 60 80						85	H+18	25	8	53	70	9	18						3	5,060	5,110	10,430	5,050												
SHWTAN	25	20 25 30 40 50 60 80							30	5,330												5,380	10,940	5,320													
SHWTBN	30	25 30 40 50 60 80							102	H+21												35	62	82	6.6	22	M8深16	9	14	9			6,740	6,810	12,340	6,810	
	35	25 30 40 50 60 80							106	H+24												40	66	86									24	7,220	7,330	13,360	7,330
	40	40 50 60 80							111	H+27												40	71	91									9	27	8,880	8,990	16,130

Order 注文例

型式	H
SHWTB	25
SHWTM	25.6
SHWTS	40
SF-SHWT30	40

脱脂洗浄サービス **P.124**

Delivery 出荷日

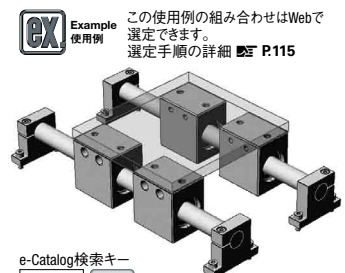
■スタンダード・高さH選択タイプ

3 日日出荷

①ストークA早割対象外

②SHWTSにはストークTは適用されません。

③SHWTSはストークA早割対象外



e-Catalog検索キー

#MA821 検索

*e-Catalog検索BOXに検索キーを入力すると画面右側「モジュラアセンブリ」エリアに結果が表示されます

数量区分	標準対応				個別対応
	小口	大口	大口	大口	
数量	1~9	10~12	13~14	15~19	20~50
価格	基本単価	5%	10%	18%	25%
出荷日	通常	通常	通常	通常	通常

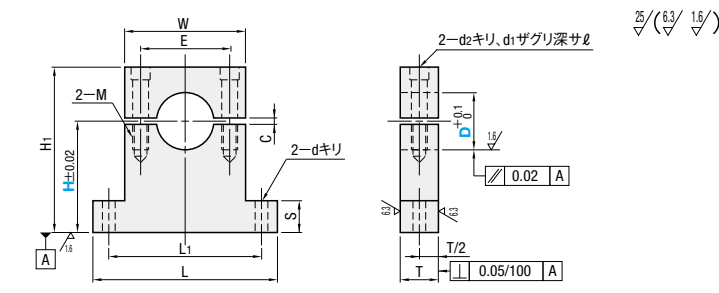
■特長：シャフトホルダが分離可能なので、メンテナンスが容易です。

①カタログ規格外品はこちら **P.131**
●CADデータフォルダ名：02_Holders_for_Shaft

■スタンダードタイプ



高さH選択	高さH指定	M材質	S表面処理	A付属品
SHPTB	SHPTBH	S45C相当	四三酸化鉄皮膜	六角穴付ボルト2本
SHPTM	SHPTMH	無電解ニッケルメッキ	—	六角穴付ボルト2本 (SUS)
SHPTS	SHPTS	SUS304	—	六角穴付ボルト2本 (SUS)
SHPTA	SHPTAH	アルミ合金	白アルマイト	六角穴付ボルト2本 (SUS)



①タップ穴Mの下穴が貫通している場合があります。

型式		H														¥基準単価																																																		
Type	D	高さH選択タイプ				高さH指定タイプ 0.1mm単位				L	H1	T	S	W	L1	d	E	締付 ボルト M	d2	d1	ℓ	C	高さH選択タイプ				高さH指定タイプ																																							
高さH選択 SHPTB SHPTM SHPTS SHPTA	3					10.0～20.0				38	H+6	8	4	22	30	3.5	13	M3深6	3.5	6.5	3.5	1.5	1,190	1,220	2,520	1,120	2,410	2,480	4,760	2,190																																				
	4	10	15	20																																																														
	5	10	15	20	25	10.0～25.0																																																												
	6	10	15	20	25	10.0～25.0																																																												
	8	10	15	20	25	30	40	10.0～40.0																							50				30	40		20																												
高さH指定 SHPTBH SHPTMH SHPTS SHPTAH	10	10	15	20	25	30	10.0～30.0				60	H+10	10	6	38	50	4.5	26	M4深8	4.5	8	4.5	2	1,620	1,700	3,420	1,580	3,210	3,480	6,460	2,350																																			
	12	10	15	20	25	30	10.0～30.0																																																											
	13	15	20	25	30	15.0～40.0																																																												
	16	15	20	25	30	40	15.0～40.0																																																											
	20	20	25	30	40	50	60	20.0～60.0				82																				H+17 H+20	16	8	50	66	6.6	36	M6深12	6.6	11	6.5	2,030	2,070	4,120	1,910	4,100	4,220	7,790	3,500																
25	20	25	30	40	50	60	20.0～60.0																																																											
30	25	30	40	50	60	25.0～60.0				110	H+30	20	10	70	90	9	48	M8深16	9	14	9	3	4,050	4,150	8,010	2,990	8,170	8,470	15,130	8,370																																				
35	25	30	40	50	60	25.0～60.0																																																												
40	30	40	50	60	80	30.0～80.0				116																																																								
50	40	50	60	80	40.0～80.0				154	H+40	25																				15	102	128	14	76	M12深24	14	20	13																											

■肉厚タイプ



Type	M 材質	S 表面処理	A 付属品
SHPTBN	S45C相当	四三酸化鉄皮膜	六角穴付ボルト2本
SHPTMN		無電解ニッケルメッキ	
SHPTSJ	SUS304	—	六角穴付ボルト2本 (SUS)
SHPTAN	アルミ合金	白アルマイト	