

HOLDERS FOR SHAFT -CASTING T-SHAPED-

シャフトホルダ -T型(鑄造品)-

-スタンダードタイプ・側方スリットタイプ・肉厚側方スリットタイプ-

ステンレス・めっき品
脱脂洗浄サービス
対応商品詳細は下記URLへ
http://fa.misumi.jp

● CADデータフォルダ名: 02_Holders_for_Shaft

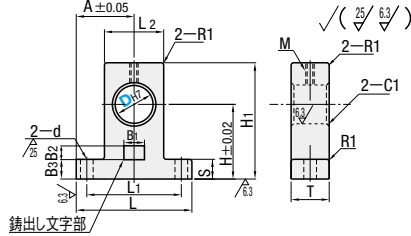
■ 特長: スタンダードタイプはシャフトの締結が容易。前後にスペースがない場合に最適です。

■ スタンダードタイプ



RoHS

Type	材質	S表面処理	A付属品
SHTBT	S45C相当	四三酸化鉄皮膜	六角穴付止めねじ1本
SHTBM		無電解ニッケルメッキ	
SHTBS	SUS304相当	—	六角穴付止めねじ1本 (SUS)
SHTBA	AC7A	白アルマイト	



型式 Type	No.	D	H	L	H ₁	T	L ₁	d	L ₂	A	S	B ₁	B ₂	B ₃	止めネジ M	質量 g	¥基準単価			
																	SHTBT	SHTBM	SHTBS	SHTBA
SHTBT SHTBM SHTBS SHTBA	815	8	15		24				18							29 (10)	790	990	1,280	860
	1020	10		42	30											46 (16)	790	990	1,350	870
	1220	12	20		32	10	32	5.5		21	6					49 (17)	860	1,040	1,410	900
	1320	13							20							46 (16)	860	1,040	1,380	900
	1625	16	25	48	40		38		25	24	8	14	8	2		72 (25)	900	1,130	1,580	920
	2025	20		60	43				30	30	10					153 (53)	1,130	1,260	1,940	990
	2030	20		60	48	16	45	6.6	30	30	10					178 (62)	1,130	1,260	1,980	990
	2530	25	30	70	50		56		35	35						201 (70)	1,290	1,510	2,670	1,160
	3030	30		84	53	20	64	9	44	42	12					314 (109)	1,510	1,640	2,720	1,300

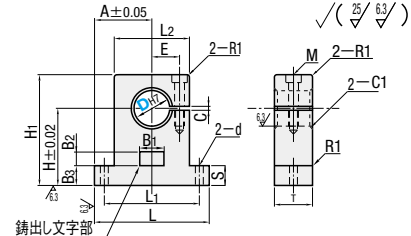
① () 内は、アルミ製品の質量

■ 側方スリットタイプ



RoHS

Type	材質	S表面処理	A付属品
SHTCT	S45C相当	四三酸化鉄皮膜	六角穴付ボルト1本
SHTCM		無電解ニッケルメッキ	
SHTCS	SUS304相当	—	六角穴付ボルト1本 (SUS)
SHTCA	AC7A	白アルマイト	



① 取付穴Dは許容差H7で加工後スリット加工をします。加工によってはH8程度に開く場合があります。② タップ穴Mの下穴が貫通している場合があります。

型式 Type	No.	D	H	L	H ₁	T	L ₁	d	L ₂	A	S	E	C	B ₁	B ₂	B ₃	締付ボルト M	質量 g	¥基準単価			
																			SHTCT	SHTCM	SHTCS	SHTCA
SHTCT SHTCM SHTCS SHTCA	815	8	15	52	22				28	26		9						61 (21)	930	1,110	1,570	940
	1020	10		54	29				30	27								81 (28)	950	1,150	1,650	970
	1220	12	20	56	31	12	44	5.5			6							90 (31)	1,000	1,150	1,730	1,020
	1320	13							32	28		11						87 (30)	1,000	1,190	1,690	1,040
	1625	16	25	58	37		46		34	29		12	2	14	8	2		107 (37)	1,050	1,390	1,870	1,070
	2025	20			40							17						220 (76)	1,150	1,540	2,320	1,160
	2030	20		79	45	16	64	6.5	49	39.5	8							254 (88)	1,260	1,540	2,380	1,270
	2530	25	30	48							18							248 (86)	1,370	1,980	3,180	1,380
	3030	30		102	51	20	82	9	62	51	10	22	3					477 (165)	1,550	2,150	3,750	1,560

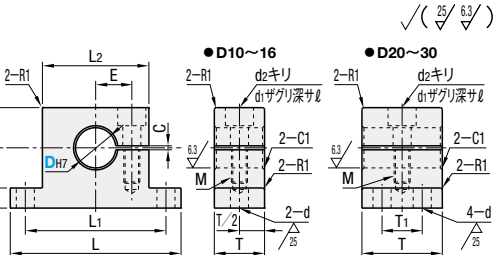
① () 内は、アルミ製品の質量

■ 肉厚側方スリットタイプ



RoHS

Type	材質	S表面処理	A付属品
SHTCTN	S45C相当	四三酸化鉄皮膜	六角穴付ボルト1本
SHTCMN		無電解ニッケルメッキ	六角穴付ボルト1本 (SUS)



① 取付穴Dは許容差H7で加工後スリット加工をします。加工によってはH8程度に開く場合があります。② タップ穴Mの下穴が貫通している場合があります。

型式		H	L	H ₁	T	T ₁	L ₁	d	L ₂	S	E	C	締付ボルト M	d ₁	d ₂	ℓ	重量 g	¥基準単価	
Type	D																	SHTCTN	SHTCMN
SHTCTN SHTCMN	10	20	62	30	20	—	50	6.6	38	6	12	2	M6	11	6.6	6.5	181	1,890	1,890
	12										176						2,040	2,040	
	16	264	2,920	2,960															
	20	30	85	48	30	15	70				614		3,540	3,570					
	25										574		3,730	3,760					
	30										1038		4,710	4,760					

Order 注文例
型式
SHTBT3030
SHTCS2025
SHTCTN20
SF-SHTBS2530

脱脂洗浄サービス P.124

Delivery 出荷日
在庫品 翌日出荷 P.127
ご希望によりPM6:00迄、当日出荷受付致します。

Price 価格

■数量スライド価格 (①1円未満切り捨て) P.127

●SHTBT・SHTCT

数量区分	標準対応 小口			個別対応 大口		
	数	量	値引率	数	量	値引率
1~19	20~24	25~29	5%	30~50	51~	18%
基準単価	5%	10%	18%	お見積り		
出荷日	通常			お見積り		

●左記以外

数量区分	標準対応 小口			個別対応 大口		
	数	量	値引率	数	量	値引率
1~20	21~24	25~29	5%	30~50	51~	18%
基準単価	5%	10%	18%	お見積り		
出荷日	通常			お見積り		

HOLDERS FOR SHAFT OF SEPARATE -CASTING T-SHAPED-

シャフトホルダ -T型セパレート(鑄造品)-

-スタンダードタイプ・肉厚タイプ-

ステンレス・めっき品
脱脂洗浄サービス
対応商品詳細は下記URLへ
http://fa.misumi.jp

● CADデータフォルダ名: 02_Holders_for_Shaft

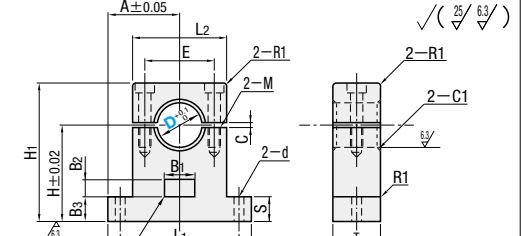
■ 特長: シャフトホルダが分離可能なので、メンテナンスが容易。肉厚タイプはガイド部が長く、保持が安定します。

■ スタンダードタイプ



RoHS

Type	材質	S表面処理	A付属品
SHTDT	S45C相当	四三酸化鉄皮膜	六角穴付ボルト2本
SHTDM		無電解ニッケルメッキ	
SHTDA	AC7A	白アルマイト	六角穴付ボルト2本 (SUS)



① タップ穴Mの下穴が貫通している場合があります。

型式 Type	No.	D	H	L	H ₁	T	L ₁	d	L ₂	A	S	E	C	B ₁	B ₂	B ₃	締付ボルト M	質量 g	¥基準単価		
																			SHTDT	SHTDM	SHTDA
SHTDT SHTDM SHTDA	815	8	15	52	22				28	26		18						58 (20)	1,360	1,480	1,370
	1020	10		54	29				30	27		20						78 (27)	1,360	1,590	1,460
	1220	12	20	56	31	12	44	5.5			6							87 (30)	1,400	1,690	1,490
	1320	13							32	28		22						84 (29)	1,400	1,690	1,490
	1625	16	25	58	37		46		34	29		24	2	14	8	2		104 (36)	1,590	1,880	1,680
	2025	20			40							34						214 (74)	1,900	2,230	1,910
	2030	20		79	45	16	64	6.5	49	39.5	8							249 (86)	1,920	2,320	1,930
	2530	25	30	48							36							243 (84)	2,100	2,620	2,110
	3030	30		102	51	20	82	9	62	51	10	44	3					463 (160)	2,590	3,060	2,600

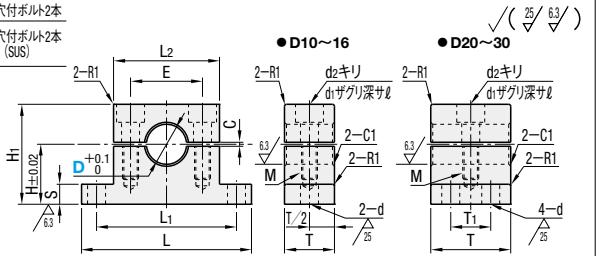
① () 内は、アルミ製品の質量

■ 肉厚セパレートタイプ



RoHS

Type	材質	S表面処理	A付属品
SHTDTN	S45C相当	四三酸化鉄皮膜	六角穴付ボルト2本
SHTDMN		無電解ニッケルメッキ	六角穴付ボルト2本 (SUS)



① タップ穴Mの下穴が貫通している場合があります。

型式		H	L	H ₁	T	T ₁	L ₁	d	L ₂	S	E	C	締付ボルト M	d ₁	d ₂	ℓ	質量 g	¥基準単価	
Type	D																	SHTDTN	SHTDMN
SHTDTN SHTDMN	10	20	62	30	20	—	50	6.6	38	6	24	2	M6	11	6.6	6.5	177	2,070	2,110
	12			25	48						25						25	172	2,350
	16	30	85	48	30	15	70		58	8	41	M8	14	9	9	260	3,380	3,430	
	20															605	3,920	3,640	
	25															566	4,510	4,600	
	30															1019	5,340	5,430	