

HOLDERS FOR SHAFT -BRACKET SHAPED-

# シャフトホルダ ーブラケット型ホールド部肉厚タイプ ースタンダードタイプ

ステンレス・めっき品  
脱脂洗浄サービス  
対応商品詳細は下記URLへ  
http://fa.misumi.jp

HOLDERS FOR SHAFT -BRACKET SHAPED-

# シャフトホルダ ーブラケット型ホールド部肉厚タイプ ーガイドロングタイプ

ステンレス・めっき品  
脱脂洗浄サービス  
対応商品詳細は下記URLへ  
http://fa.misumi.jp

■特長：ホールド部が肉厚の為、スタンダードタイプ(P.264)と比較して倒れ強さが向上します。 ●CADデータフォルダ名：02\_Holders\_for\_Shaft

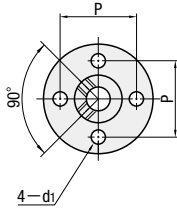
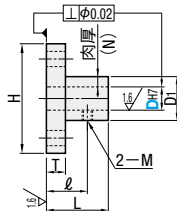
## ■スタンダードタイプ



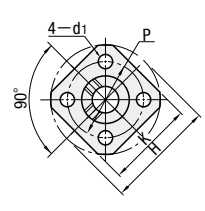
タイプ	丸フランジ	角フランジ	二面フランジ	材質	表面処理
スタンダード	STHRBN	STHSBN	STHCBN	一般構造用	四三酸化鉄皮膜
	STHRN	STHSN	STHCN	鋼	無電解ニッケルメッキ
	SSTHRN	SSTHSN	SSTHCN	SUS304	—
	SSTHRNA	—	STHCNA	アルミ合金	白アルマイト

Ⓜ六角穴付止めねじの付属は追加加工を参照ください。

## ■丸フランジ



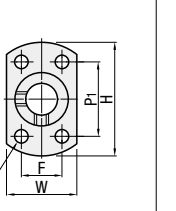
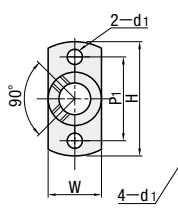
## ■角フランジ



## ■二面フランジ

●D8・10

●D12~50



型式			ホールド部 肉厚 (N)	L	D1	H	T	ℓ	M (並目)	P	K	W	P1	F	d1
Type	DH7														
丸フランジ STHRBN STHRN SSTHRN  (D寸*印のみ) STHRNA  角フランジ STHSBN STHSN SSTHSN  二面フランジ STHCBN STHCN SSTHCN  STHCNA	8*	+0.015 0	3.5	16	15	32	5	10	M3	25	25	15	25	—	3.5
	10*	+0.018 0	5	20	20	38		12	M3	30	30	20	30	16	4.5
	12*			24	22	40		15	M4	32	32	25	28		
	13			5.5	26	24	42	16		34	34	27	18		
	15	30	26		48	18	38	38		29	32	6.6			
	16*	6	28		50	19	40	39	32	33	22		6.6		
	20*		32	35	63	20	50	48	40	42	25			6.6	
	25*			7.5	40	68	23	55	53	45	45	30			6.6
	30*	38			45	73	24	60	58	50	48	35	9		
	35		10		55	89	10	72	70	61	58	42		9	
	40			50	70	104		30	87	80	76	68			54
	50	80			114	12			M8	97	90	86	73		64

Ⓜ白・黒アルマイト品はD寸\*印のみの適用となります。

D	丸フランジ				角フランジ			二面フランジ			
	STHRBN	STHRN	SSTHRN	STHRNA	STHSBN	STHSN	SSTHSN	STHCBN	STHCN	SSTHCN	STHCNA
8	1,210	1,340	1,500	1,320	1,390	1,550	2,390	1,370	1,520	1,790	1,560
10	1,340	1,520	1,580	1,440	1,550	1,710	2,470	1,520	1,680	1,850	1,740
12	1,450	1,610	1,930	1,720	1,640	1,820	2,510	1,610	1,770	2,210	1,950
13	1,570	1,740	2,090	—	1,780	1,970	2,720	1,740	1,920	2,390	—
15	1,630	1,810	2,520	—	1,970	2,180	3,060	1,900	2,120	2,920	—
16	1,740	1,930	2,690	1,980	2,100	2,320	3,260	2,030	2,260	3,110	2,490
20	1,970	2,180	3,950	2,770	2,290	2,530	4,510	2,220	2,390	4,250	2,800
25	2,110	2,340	4,510	2,860	2,450	2,710	5,460	2,420	2,680	5,090	2,860
30	2,390	2,640	4,960	2,980	2,850	3,160	5,910	2,770	3,080	5,660	3,040
35	2,780	3,260	6,430	—	3,520	4,060	7,650	3,460	3,940	7,480	—
40	3,260	3,680	8,370	—	4,360	4,880	9,680	4,280	4,770	—	—
50	3,870	4,490	9,980	—	4,990	5,650	11,420	4,890	5,540	11,240	—

Order 注文例

型式

STHRBN10  
SF-SSTHSN8  
脱脂洗浄サービス P.124

Delivery 出荷日

●SSTHSN・STHRNA・STHCNA以外

在庫品 翌日出荷 P.127

Ⓜご希望によりPM6:00迄、当日出荷受付致します。

●SSTHSN・STHRNA・STHCNA

3 日目出荷

Ⓜ注文締切

Ⓜストーク A 翌日出荷 200円/1本 PM 6:00迄 P.128

Ⓜ3本以上で1明細行当たり一律540円

Ⓜアルミ合金にはストーク適用されません。

Price 価格

●数量スライド価格 (Ⓜ1円未満切り捨て) P.127

●在庫品

数量区分	標準対応 小口	個別対応 大口
数量	1~19	20~24
値引率	基準単価	5%
出荷日	通常	お見積り

Ⓜ表示数量超えはWOSにてご確認ください。

●3日出荷品

数量区分	標準対応 小口	個別対応 大口
数量	1~19	20~24
値引率	基準単価	5%
出荷日	通常	お見積り

Ⓜ表示数量超えはWOSにてご確認ください。

■特長：シャフトガイド部が長いため保持力が向上します。

●CADデータフォルダ名：02\_Holders\_for\_Shaft

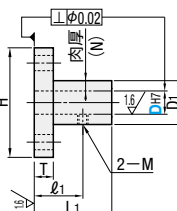
## ■ガイドロングタイプ



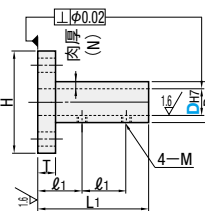
タイプ	丸フランジ	角フランジ	二面フランジ	材質	表面処理
ガイドロング	STHRBNL	STHSBNL	STHCBNL	一般構造用	四三酸化鉄皮膜
	STHRNL	STHSNL	STHCNL	鋼	無電解ニッケルメッキ
	SSTHRNL	SSTHSNL	SSTHCNL	SUS304	—
	—	—	—	—	—

Ⓜ六角穴付止めねじの付属は追加加工を参照ください。

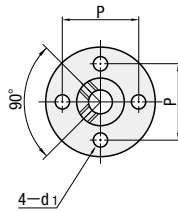
●D12



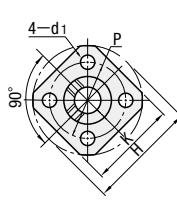
●D16~50



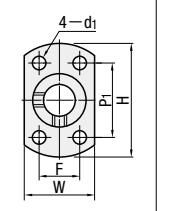
## ■丸フランジ



## ■角フランジ



## ■二面フランジ



型式			ホールド部 肉厚(N)	L1	D1	H	T	ℓ1	M (並目)	P	K	W	P1	F	d1
Type	DH7														
丸フランジ STHRBNL STHRNL SSTHRNL 角フランジ STHSBNL STHSNL SSTHSNL 二面フランジ STHCBNL STHCNL SSTHCNL	12	+0.018 0	5	30	22	40	6	15	M4	32	32	25	28	16	4.5
	16		6	48	28	50		16		40	39	32	33	22	5.5
	20	+0.021 0	7.5	57	35	63	8	19	M5	50	48	40	42	25	6.6
	25				40	68				55	53	45	45	30	
	30				45	73				60	58	50	48	35	
	35	+0.025 0	10	75	55	89	10	25	M6	72	70	61	58	42	9
	40				70	104				87	80	76	68	54	
	50				80	114				97	90	86	73	64	

D	¥基準単価								
	丸フランジ			角フランジ			二面フランジ		
	STHRBNL	STHRNL	SSTHRNL	STHSBNL	STHSNL	SSTHSNL	STHCBNL	STHCNL	SSTHCNL
12	1,720	1,940	2,350	1,900	2,130	—	1,880	2,100	2,650
16	2,420	2,730	4,110	2,780	3,090	4,660	2,710	3,000	4,490
20	2,650	3,160	5,420	2,960	3,440	5,960	2,920	3,380	5,700
25	2,960	3,510	6,340	3,320	3,860	7,270	3,250	3,800	6,920
30	3,320	3,950	7,070	3,790	4,430	8,030	3,700	4,300	7,780
35	3,750	4,360	9,060	4,540	5,140	9,980	4,430	5,030	9,860
40	4,480	5,240	11,790	5,520	6,190	12,890	5,400	6,080	12,670
50	5,350	6,260	13,780	6,490	7,280	14,980	6,380	7,100	14,750

Order 注文例

型式

STHRBNL12  
SF-SSTHSNL16  
脱脂洗浄サービス P.124

Delivery 出荷日

●SSTHCNL以外

在庫品 翌日出荷 P.127

Ⓜご希望によりPM6:00迄、当日出荷受付致します。

●SSTHCNL

3 日目出荷

Ⓜ注文締切

Ⓜストーク A 翌日出荷 200円/1本 PM 6:00迄 P.128

Ⓜ3本以上で1明細行当たり一律540円

Price 価格

●数量スライド価格 (Ⓜ1円未満切り捨て) P.127

●在庫品

数量区分	標準対応 小口	個別対応 大口
数量	1~19	20~24
値引率	基準単価	5%
出荷日	通常	お見積り

Ⓜ表示数量超えはWOSにてご確認ください。

●3日出荷品

数量区分	標準対応 小口	個別対応 大口
数量	1~19	20~24
値引率	基準単価	5%
出荷日	通常	お見積り

Ⓜ表示数量超えはWOSにてご確認ください。

Alteration 追加加工

型式

STHRBN10 — MB  
STHRBNL12 — MB

3 日目出荷

Alterations	六角穴付止めねじ付属
Code	MB
Spec.	六角穴付止めねじを付属します。 外筒(D1)よりねじが飛び出す可能性があります。 Ⓜ四三酸化鉄皮膜品・黒アルマイトの 付属ホルトはSCM435品(四三酸化鉄 皮膜) Ⓜ上記以外はSUS品 Ⓜガイドロング タイプは付 属止めねじ は4本、それ 以外は2本 となります。
¥/1Code	無料