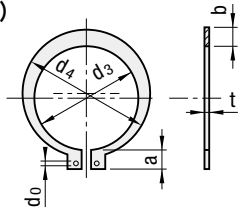
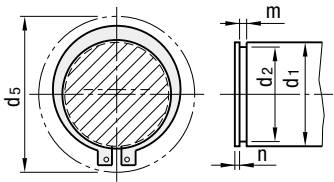


1.C形止め輪（軸用）

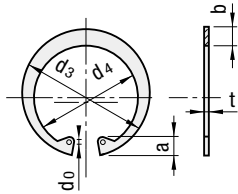


直径d0の穴の位置は、止め輪を適用する軸に入れたとき、溝にかくれないようにする。

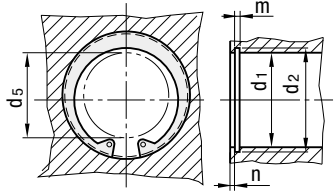


d5は、軸にはめるときの外周の最大径。

2.C形止め輪（穴用）



直径d0の穴の位置は、止め輪を適用する穴に入れたとき、溝にかくれないようにする。



d5は、穴にはめるときの内周の最小径。

C形止め輪（軸用） 単位：mm

呼び (°)	止め輪						適用する軸 (参考)							
	d3		t		b	a	d0	d5	d1	d2		m		n
	基準寸法	許容差	基準寸法	許容差	(約)	(約)	(最小)			基準寸法	許容差	基準寸法	許容差	(最小)
10	9.3	±0.15	1	±0.05	1.6	3	1.2	17	10	9.6	0 −0.09	1.15	1.5	
(11)	10.2				1.8	3.1		18	11	10.5				
12	11.1				1.8	3.2		19	12	11.5				
(13)	12	±0.18			2	1.5	1.8	3.3	20	13	12.4			0 −0.11
14	12.9						2	3.4	22	14	13.4			
15	13.8						2.1	3.5	23	15	14.3			
16	14.7						2.2	3.6	24	16	15.2			
17	15.7						2.2	3.7	25	17	16.2			
18	16.5						1.2	±0.06	2	2.6	3.8			
(19)	17.5	2.7	3.8	27	19	18								
20	18.5	2.7	3.9	28	20	19								
(21)	19.5	2.7	4	30	21	20								
22	20.5	2.7	4.1	31	22	21								
(24)	22.2	3.1	4.2	33	24	22.9								
25	23.2	3.1	4.3	34	25	23.9								
(26)	24.2	3.1	4.4	35	26	24.9								
28	25.9	1.6 (°)	±0.07	2.5	3.1	4.6				38	28	26.6		0 −0.25
(29)	26.9				3.5	4.7	39	29	27.6					
30	27.9				3.5	4.8	40	30	28.6					
32	29.6				3.5	5	43	32	30.3					
(34)	31.5				4	5.3	45	34	32.3					
35	32.2				4	5.4	46	35	33					
(36)	33.2	±0.25	1.8	±0.07	4	5.4	47	36	34	0 −0.25				
(38)	35.2				4.5	5.6	50	38	36					
40	37				4.5	5.8	53	40	38					
(42)	38.5				4.5	6.2	55	42	39.5					
45	41.5				4.8	6.3	58	45	42.5					
(48)	44.5				4.8	6.5	62	48	45.5					
50	45.8	±0.4	2	±0.07	5	6.7	64	50	47	0 −0.3				
(52)	47.8				5	6.8	66	52	49					
55	50.8				5	7	70	55	52					
(56)	51.8				5	7	71	56	53					
(58)	53.8				5.5	7.1	73	58	55					
60	55.8				5.5	7.2	75	60	57					
(62)	57.8	±0.45	2.5	±0.08	5.5	7.2	77	62	59	0 −0.3				
(63)	58.8				5.5	7.3	78	63	60					
65	60.8				6.4	7.4	81	65	62					
(68)	63.5				6.4	7.8	84	68	65					
70	65.5				6.4	7.8	86	70	67					
(72)	67.5				7	7.9	88	72	69					
75	70.5	±0.55	2.5	±0.08	7	7.9	92	75	72	0 −0.3				
(78)	73.5				7.4	8.1	95	78	75					
80	74.5				7.4	8.2	97	80	76.5					

注 (°)：呼びは、() 以外を優先し、必要に応じて () のものを使用。
注 (°)：厚さ(t)＝1.6mmは当分の間1.5mmとすることができる。この場合mは1.65mmとする。
備考 1.止め輪円環部の最小幅は、板厚tより小さくてはならない。
2.適用する軸の寸法は、推奨する寸法を参考として示したものである。
3.d4寸法(mm)は、d4＝d3＋(1.4～1.5)bとすることが望ましい。
参考 厚さは、日本ばね工業会規格JSMA No.6－1976(ばね用鋼帯)によっている。

C形止め輪（穴用） 単位：mm

呼び (°)	止め輪						適用する穴 (参考)							
	d3		t		b	a	d0	d5	d1	d2		m		n
	基準寸法	許容差	基準寸法	許容差	(約)	(約)	(最小)			基準寸法	許容差	基準寸法	許容差	(最小)
10	10.7	±0.18	1	±0.05	1.8	3.1	1.2	3	10	10.4	+0.11 0	1.15	1.5	
11	11.8				1.8	3.2		4	11	11.4				
12	13				1.8	3.3		5	12	12.5				
(13)	14.1				1.8	3.5	1.5	6	13	13.6				
14	15.1				2	3.6		7	14	14.6				
15	16.2				2	3.6		8	15	15.7				
16	17.3	±0.2	1	±0.05	2	3.7	1.7	8	16	16.8	+0.21 0			
(17)	18.3				2	3.8		9	17	17.8				
18	19.5				2.5	4		10	18	19				
19	20.5				2.5	4	11	19	20					
20	21.5				2.5	4	12	20	21					
(21)	22.5				2.5	4.1	12	21	22					
22	23.5	±0.25	1.2	±0.06	2.5	4.1	2	13	22	23	+0.25 0	1.35		
(24)	25.9				2.5	4.3		15	24	25.2				
25	26.9				3	4.4		16	25	26.2				
(26)	27.9				3	4.6		16	26	27.2				
28	30.1				3	4.6		18	28	29.4				
30	32.1				3	4.7		20	30	31.4				
32	34.4	±0.25	1.6(2)	±0.06	3.5	5.2		21	32	33.7	+0.25 0	1.75		+0.14 0
(34)	36.5				3.5	5.2		23	34	35.7				
35	37.8				3.5	5.2		24	35	37				
(36)	38.8				3.5	5.2	25	36	38					
37	39.8				3.5	5.2	26	37	39					
(38)	40.8				4	5.3	27	38	40					
40	43.5	±0.4	1.8	±0.07	4	5.7	28	40	42.5	+0.25 0	1.95	2		
42	45.5				4	5.8	30	42	44.5					
45	48.5				4.5	5.9	33	45	47.5					
47	50.5				4.5	6.1	34	47	49.5					
(48)	51.5				4.5	6.2	35	48	50.5					
50	54.2				4.5	6.5	37	50	53					
52	56.2	±0.45	2	±0.07	5.1	6.5	39	52	55	+0.3 0	2.2			2.5
55	59.2				5.1	6.5	41	55	58					
(56)	60.2				5.1	6.6	42	56	59					
(58)	62.2				5.1	6.8	44	58	61					
60	64.2				5.5	6.8	46	60	63					
62	66.2				5.5	6.9	48	62	65					
(63)	67.2	±0.55	2.5	±0.08	5.5	6.9	49	63	66	+0.35 0	2.7			
(65)	69.2				5.5	7	50	65	68					
68	72.5				6	7.4	53	68	71					
(70)	74.5				6	7.4	55	70	73					
72	76.5				6.6	7.4	57	72	75					
75	79.5				6.6	7.8	60	75	78					
(78)	82.5	±0.55	2.5	±0.08	6.6	8	62	78	81	+0.35 0	2.7	2.5		
80	85.5				7	8	64	80	83.5					