

# イケール

— 鋳鉄 寸法固定タイプ —



新価格



# イケール

— アルミ鋳造 寸法固定タイプ —

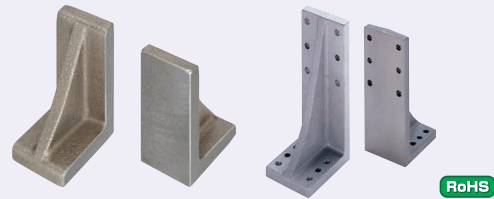


新価格



CADデータフォルダ名: 32\_Ribs\_and\_Angle\_Plates

■特長: キリ穴タイプ、キリ穴&ノック穴タイプは穴径選択タイプもご用意しております。



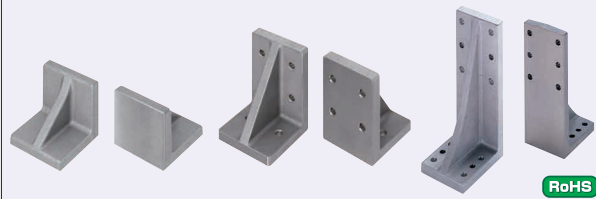
Type	穴加工選択	材質	表面処理
IK	FB(穴無しタイプ)	FC250	プライマー塗装(グレー)
BIK	D(キリ穴径固定タイプ)		四三酸化鉄皮膜
MIK	DM(キリ穴径選択タイプ)		無電解ニッケルメッキ
	KM(キリ穴&ノック穴径選択タイプ)		

※BIKDM・MIKMMはお選び頂けません。  
\*1 切削面・穴加工部に表面処理はされません。



CADデータフォルダ名: 32\_Ribs\_and\_Angle\_Plates

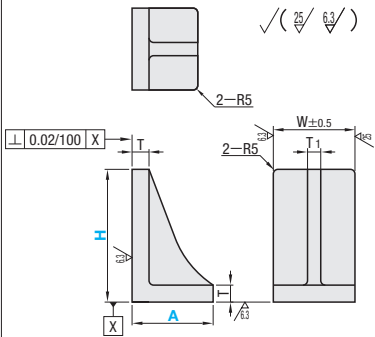
■特長: 鋳鉄と比較して、軽量化が可能です。



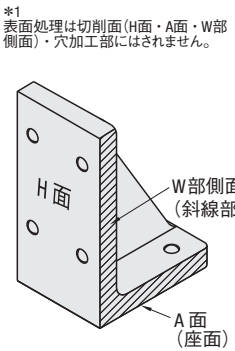
Type	穴加工選択	材質
AIK	FB(穴無しタイプ) D(キリ穴タイプ) K(キリ穴&ノック穴タイプ)	(W=60) AC4C-T5 (W=100) AC7A



### ■穴加工選択FB(穴無しタイプ)

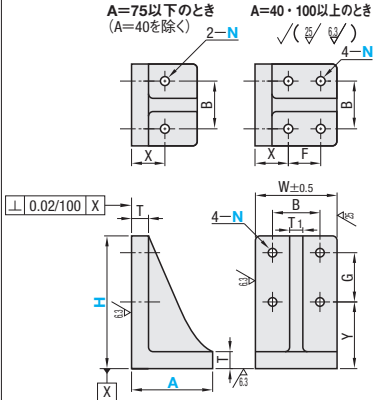


型式 Type	H	A	イケール本体			¥基準単価 穴無しタイプ		
			W	T	T1	IKFB	BIKFB	MIKFB
穴無しタイプ	60	40	30	8	6	2,650	2,800	3,040
			40	30	8	2,750	2,890	3,220
	100	50S	50	8	1,990	2,430	2,650	
		50	100	15	14	2,040	2,290	3,040
IKFB BIKFB MIKFB	150	50	50	8	2,840	3,490	3,740	
		70	100	15	14	2,910	3,350	4,230
	200	75	75	15	14	2,990	3,670	4,220
		100	100	15	14	3,060	3,660	4,470
	250	75	75	15	14	4,130	5,030	5,690
		120	100	15	14	4,240	5,120	6,140
300	120	100	18	15	5,490	6,380	7,650	
	150	150	18	15	7,230	8,380	9,970	
350	150	150	18	15	7,910	9,250	11,050	
	400	150	18	15	9,620	11,000	12,990	



\*1 表面処理は切削面(H面・A面・W部側面)・穴加工部にはされません。

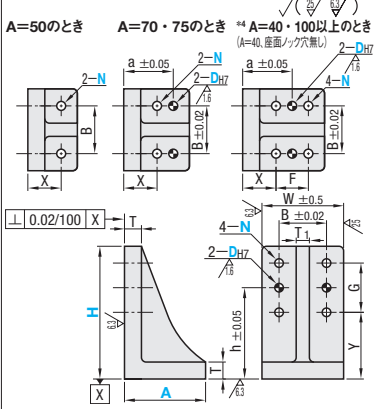
### ■穴加工選択D・DM(キリ穴タイプ)



型式 Type	H	A	イケール本体			キリ穴										¥基準単価			
			W	T	T1	N	N(選択)	B	X	F	Y	G	IKD	BIKD	MIKD	IKDM	MIKDM		
穴無しタイプ	60	40	30	8	6	3.5	—	20	15	15	30	20	3,000	3,180	3,430	—	—		
			40	30	8	6	3.5	—	20	15	15	30	20	3,100	3,270	3,610	—	—	
	100	50S	50	8	9	—	—	30	35	—	55	30	2,540	3,070	3,290	3,120	3,560		
		50	100	15	14	11	—	—	70	45	40	45	40	2,620	2,780	3,530	3,210	3,770	
キリ穴タイプ (キリ穴径固定)	150	50	50	8	9	—	—	30	35	—	75	60	3,370	4,110	4,380	4,000	4,500		
		70	100	15	14	11	10	—	70	40	—	75	60	3,460	3,830	4,710	4,100	4,790	
	200	75	75	15	14	11	10	—	50	40	—	110	70	3,550	4,330	4,870	4,160	4,930	
		100	100	15	14	11	12	—	70	45	40	—	70	3,810	4,320	5,110	4,340	5,140	
	250	120	100	15	14	11	14	—	50	40	—	110	70	4,710	5,700	6,350	5,260	6,570	
		150	150	18	15	11	14	—	70	50	50	140	90	4,990	5,770	6,790	5,370	6,930	
300	150	150	18	15	11	14	—	50	50	140	90	6,210	7,020	8,290	6,610	8,860			
	350	150	18	15	11	14	—	190	90	190	90	7,950	9,000	10,610	8,270	11,540			
350	150	150	18	15	11	14	—	230	100	230	100	8,630	9,870	11,680	8,880	12,620			
	400	150	18	15	11	14	—	260	120	260	120	10,320	11,610	13,610	10,510	14,630			

\*2 キリ穴径選択タイプのIKDM・MIKDMはN(選択)を選択してください。  
\*3 図面上特に指示なき場合は、FB(穴無しタイプ)と共通

### ■穴加工選択K・KM(キリ穴&ノック穴タイプ)



型式 Type	H	A	イケール本体			キリ穴					ノック穴		¥基準単価							
			W	T	T1	N	N(選択)	B	X	F	Y	G	Dh7	Dh7(選択)	a	h	IKK	BIKK	MIKK	IKKM
穴無しタイプ	60	40	30	8	6	3.5	—	20	15	15	30	20	3	—	40	3,720	3,880	4,170	—	—
			40	30	8	6	3.5	—	20	15	15	55	30	3	—	70	3,830	3,990	4,350	—
	100	50S	50	8	9	—	—	30	35	—	55	30	6	—	65	2,790	3,340	3,580	3,560	3,960
		50	100	15	14	11	—	—	70	45	40	40	10	—	65	2,860	2,980	3,730	3,630	4,070
キリ穴&ノック穴タイプ (キリ穴&ノック穴径固定)	150	50	50	8	9	—	—	30	35	—	75	60	6	—	65	3,360	3,640	4,300	4,230	4,280
		70	100	15	14	11	10	—	50	40	—	75	60	10	55	3,880	4,650	4,920	4,590	5,050
	200	75	75	15	14	11	10	—	70	45	40	—	70	10	65	3,980	4,240	5,130	4,660	5,150
		100	100	15	14	11	12	—	50	40	—	110	70	10	75	4,080	4,890	5,450	4,740	5,700
	250	120	100	15	14	11	14	—	50	40	—	110	70	10	75	4,260	4,670	5,480	4,870	5,780
		150	150	18	15	11	14	—	50	50	140	90	70	10	145	5,340	6,390	7,060	5,990	6,670
300	150	150	18	15	11	14	—	70	50	140	90	70	10	185	5,480	6,150	7,200	6,140	6,700	
	350	150	18	15	11	14	—	70	185	6,710	7,410	8,710	7,060	8,160						
350	150	150	18	15	11	14	—	235	8,430	9,370	11,010	8,760	9,780							
	400	150	18	15	11	14	—	280	9,110	10,220	12,070	9,380	11,370							
400	150	150	18	15	11	14	—	320	10,790	11,950	13,990	11,140	12,340							

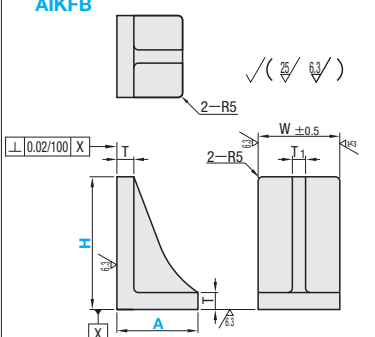
\*3 キリ穴&ノック穴径選択タイプのIKKM・BIKKMはN(選択)とDh7を選択してください。  
\*4 A=40の時、座面(A面)にノック穴はつきません。  
\*5 図面上特に指示なき場合は、FB(穴無しタイプ)と共通

Order 注文例	型式	A	N	D
IKFB350	150	N10	D8	
IKDM100	100	N10	D8	
BIKMM200	120	N12	D8	

Delivery 出荷日	穴無し、キリ穴径固定、キリ穴&ノック穴径固定	キリ穴径選択、キリ穴&ノック穴径選択
3 日目出荷	大 日目出荷 +5 日目出荷	5 日目出荷

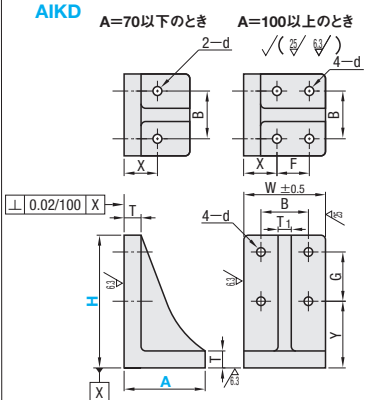
数量区分	標準対応		個別対応	
	小口	大口	小口	大口
数量	1~20	21~40	41~49	50以上
値引率	基準単価	5%	5%	お見積り
出荷日	通常	+5日	お見積り	お見積り

### ■穴加工選択FB(穴無しタイプ)



型式 Type	H	A	W	T	T1	¥基準単価	
						穴無しタイプ	キリ穴タイプ
穴無しタイプ	60	60	60	10	10	2,850	2,880
						2,900	2,940
						2,930	2,970
						3,080	3,650
						3,830	4,770
キリ穴タイプ	150	100	100	15	14	7,540	8,810
						10,690	

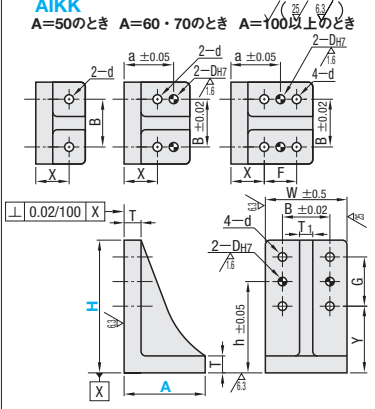
### ■穴加工選択D(キリ穴タイプ)



型式 Type	H	A	イケール本体			キリ穴					¥基準単価	
			W	T	T1	d	B	X	F	Y	G	穴径
穴無しタイプ	60	60	60	10	10	6.5	35	30	—	25	25	3,230
												3,260
												3,300
												3,330
												3,490
キリ穴タイプ	100	60	60	10	10	6.5	35	30	—	40	40	3,360
												3,630
												4,050
												4,360
												5,320
キリ穴&ノック穴タイプ	150	100	100	15	14	11	70	50	50	110	70	6,420
												8,260
												9,520
												11,400

\*6 図面上特に指示なき場合は、AIKFB(穴無しタイプ)と共通

### ■穴加工選択K(キリ穴&ノック穴タイプ)



型式 Type	H	A	イケール本体			キリ穴					ノック穴		¥基準単価	
			W	T	T1	d	B	X	F	Y	G	Dh7	a	h
穴無しタイプ	60	60	60	10	10	6.5	35	30	—	25	25	6	45	3,420
														3,450
														3,490
														3,510
														3,720
キリ穴&ノック穴タイプ	100	60	60	10	10	6.5	35	30	—	40	40	6	45	3,550
														3,970
														4,410
														4,680
														5,700
キリ穴&ノック穴タイプ	150	70	100	15	14	11	70	40	—	75	60	10	55	4,410
														4,680
														6,750
														8,720
														9,980
400	150	100	100	18	15	11	70	40	90	230	100	10	85	11,840