

フレキシブルクランプ/ホルダーパイプ

● CADデータフォルダ名: 31_Posts

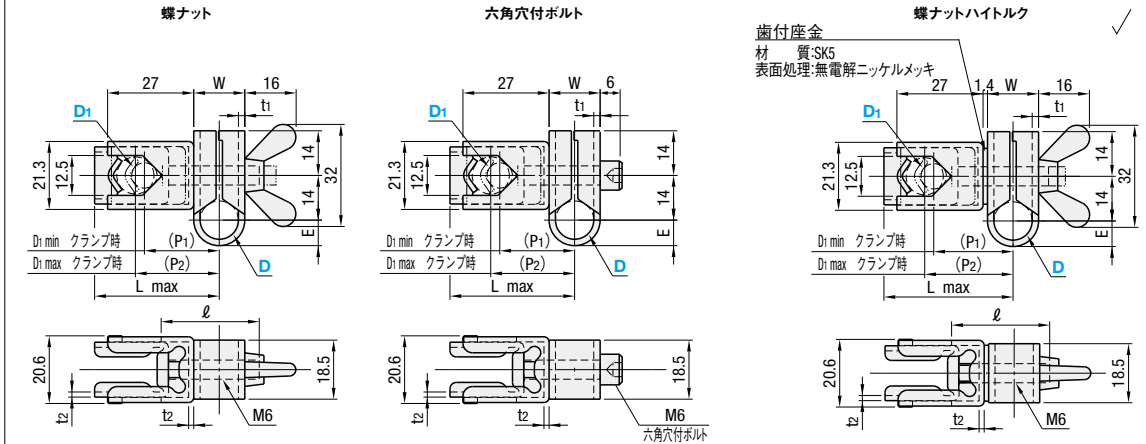
■特長：円形支柱と六角支柱を同時に締結できるクランプです。

■フレキシブルクランプ



RoHS

Type				材質	S表面処理
螺ナット	六角穴付ボルト	螺ナットハイトルク			
FLEC	FLEB	FLHC		SPHC	無電解ニッケルメッキ
FLES	FLEBS	—		SUS304	—



型式		D1		W	E	P1(min)	P2(max)	Lmax	ℓ	t1	t2		¥基準単価							
Type	D	呼び	クランプ範囲								SPHC	SUS304	FLEC	FLES	FLEB	FLEBS	FLHC			
螺ナット FLEC FLES	六角穴付ボルト	12	8	φ8～12	16	8	(23.5)	(26.3)	39.1	30	2	1.6	1.5	1,200	1,780	1,200	1,780	—		
		15			19	9.5	(25.0)	(27.8)	40.6	35				1,300	1,880	1,300	1,880	—		
螺ナットハイトルク FLHC		12	8	φ8～12	16	8	(24.9)	(27.7)	40.5	30				—	—	—	—	—	—	1,370
		15			19	9.5	(26.4)	(29.2)	42	35				—	—	—	—	—	1,470	

①D部に軸を入れない状態で螺ナット及び、六角穴付ボルトを締め込まないでください。また過大な締付けは変形の原因となります。

②取付ける支柱の径公差、螺ナットは±0.05を六角穴付ボルトは±0.05をお奨めします。

Order注文例
型式 — D1
FLEC12 — 8Delivery出荷日
在庫品 翌日出荷 P.127

①ご希望によりPM6:00迄、当日出荷受付致します。

Price価格		数量スライド価格 (①1円未満切り捨て) P.127		個別対応	
数量区分		標準対応	小口	大口	
数量	1~9	10~14	15~19	20~30	31~
値引率	基準単価	5%	10%	18%	お見積り

②表示数量超えはWOSにてご確認ください。

■特長

1. 2軸のクランプを1ヶ所の螺ナット締付により行えます。

2. 右図のように自由度の高いクランプができます。

〈参考〉保持モーメントデータ

試料	スタンダード				ハイトルク	
	SPHC		SUS		SPHC	
データ	締付条件	FLEC12~8 FLEB	FLES12~8 FLEBS	FLES15~8 FLEBS	FLHC12~8	FLHC15~8
	1	102.9	235.2	132.3	161.7	232.3
A (Ncm)	2	220.5	470.4	249.9	294.0	429.2
	1	205.8	176.4	1176以上	285.2	1176以上
B (Ncm)	2	294.0	1176以上	367.5	352.8	1176以上

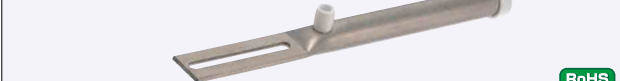
①上記データは実測値の一例であり、保証値ではありません。

②A・Bの符号は上図A、Bに対応します。

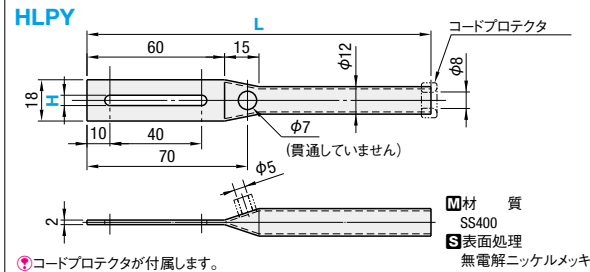
③本データは螺ナットを六角ナットに替えて締付けた場合のデータです。いずれもボストはS45C、ミガキ材です。
締付条件1: 締付トルク100Ncm
締付条件2: 締付トルク200Ncm

■特長：光電センサや近接センサのホルダーとしてご利用頂けます。

■ホルダーパイプ



RoHS



①コードプロテクタが付属します。

型式		L		¥基準単価	
Type	H			L150	L250
HLPY	4.5	150	250	680	840
	5.5				

Order注文例
型式 — L
HLPY4.5 — 150Delivery出荷日
在庫品 翌日出荷 P.127

①ご希望によりPM6:00迄、当日出荷受付致します。

Price価格		数量スライド価格 (①1円未満切り捨て) P.127		個別対応	
数量区分		標準対応	小口	大口	
数量	1~9	10~14	15~19	20~30	31~
値引率	基準単価	5%	10%	18%	お見積り

②表示数量超えはWOSにてご確認ください。

フレキシブルクランプ

—コンパクト—

● CADデータフォルダ名: 31_Posts

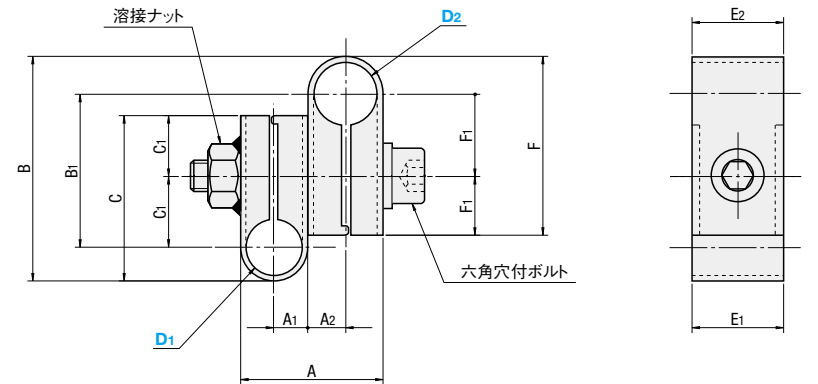
■特長：1本のボルトで容易に固定できます。軽いワークの取付に適します。

■フレキシブルクランプ



RoHS

Type	材質	S表面処理
FLYC	SPHC	四三酸化鉄皮膜
FLYM	SPHC	無電解ニッケルメッキ
FLYS	SUS304	—



型式		D2 選択	A	A1	A2	B	B1	C	C1	E1	E2	F	F1	溶接 ナット	六角穴付 ボルト
Type	D1														
FLYC FLYM FLYS	8	8	22.4	5.6	5.6	40.6	29.4	35	14.7	13	13	35	14.7	M6	M6×30
		10	24.4	5.6	6.6	41.1	28.9	35	14.7	13	15	35	14.2		M6×35
	10	10	26.4	6.6	6.6	41.6	28.4	35	14.2	15	15	35	14.2		M6×40
		12	29.2	6.6	8	42.8	28.2	35	14.2	15	18	36	14		M6×40
	12	12	32	8	8	44	28	36	14	18	18	36	14		M6×40
		15	35	8	9.5	45.3	27.7	36	14	18	18	37	13.7		M6×45
	15	15	38	9.5	9.5	46.6	27.4	37	13.7	18	18	37	13.7		M6×45
		20	43.6	9.5	12.3	57	35	37	13.7	18	23	55	21.3		M6×55
	20	20	49.2	12.3	12.3	67.4	42.6	55	21.3	23	23	55	21.3		M8×65
		25	54.2	12.3	14.8	72.6	45.4	55	21.3	23	25	63	24.1		M8×70
	25	25	59.2	14.8	14.8	77.8	48.2	63	24.1	25	25	63	24.1		M8×75

①取付ける支柱の径公差は+0.1〜−0.3をお奨めします。

Order注文例
型式 — D2
FLYC10 — 12Price価格
数量スライド価格 (①1円未満切り捨て) P.127

Price価格		数量スライド価格 (①1円未満切り捨て) P.127		個別対応	
数量区分		標準対応	小口	大口	
数量	1~9	10~14	15~19	20~30	31~
値引率	基準単価	5%	10%	18%	お見積り

②表示数量超えはWOSにてご確認ください。

D1	D2	¥基準単価		
		FLYC	FLYM	FLYS
8	8	860	880	1,190
	10	880	900	1,240
10	10	880	900	1,240
	12	950	970	1,260
12	12	950	970	1,260
	15	980	990	1,290
15	15	990	1,020	1,320
	20	1,510	1,530	2,450
20	20	1,510	1,530	2,450
	25	—	2,020	3,250
25	25	2,020	2,020	3,250

Delivery出荷日
在庫品 翌日出荷 P.127
①ご希望によりPM6:00迄、当日出荷受付致します。

Example使用例

