

## 支柱クランプ

ー垂直タップセパレート/平行タップセパレートー

ステンレス・めっき品  
脱脂洗浄サービス  
対応商品詳細は下記URLへ  
http://fa.misumi.jp

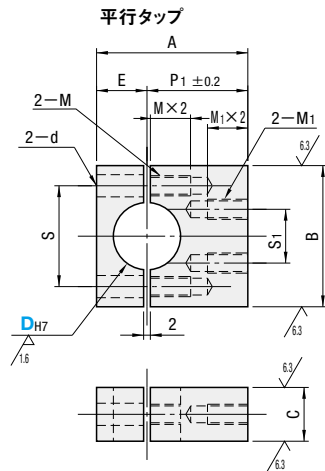
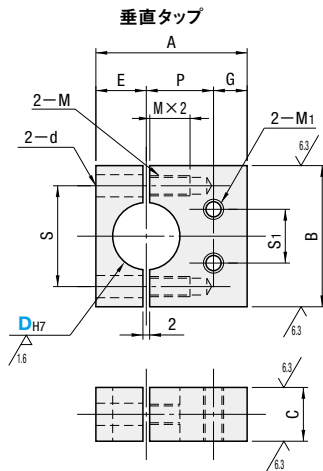
CADデータフォルダ名：31\_Posts

■特長：構造物に組み込まれたスタンド用支柱に、あとから取付けることが可能です。

■垂直タップセパレート  
平行タップセパレート

RoHS

Type		M材質	S表面処理	A付属品
垂直タップ	平行タップ			
KRTP	KRPP	SS400	四三酸化鉄皮膜	六角穴付ボルト
M RTP	M RPP		無電解ニッケルメッキ	六角穴付ボルト(ステンレス)
ARTP	ARPP	A0603	黒アルマイト	六角穴付ボルト
S RTP	S RPP	SUS304	—	六角穴付ボルト(ステンレス)



6.3 / (6.3 / 1.6 /)

型式			A	B	C	E	P	P <sub>1</sub>	G	S	d	M (並目)	S <sub>1</sub>	M <sub>1</sub> (並目)
Type	DH7													
垂直タップ KRTP MRTP ARTP SRTP  平行タップ KRPP MRPP ARPP SRPP	10	+0.015 0	24	25	9	8	11	16	5	18	4.5	M4	8	M4
	12	+0.018 0	28	28		10	13	18		20				
	15	+0.021 0	37	35	12	12	17	25	8	24	5.5	M5	12	M5
	20		45	45	16	15	20	30	10	30	6.6	M6	16	M6
	25		51	50	19	18	23	33		35			20	
	30		60	60		23	27	37		44	9	M8	25	M8
	35	+0.025 0	66	65	22	26	30	40	50	28				

DH7公差はスリット加工前の公差です。ARTP 35は規格がありません。

Order  
注文例  
型式  
KRTP15  
MRPP20Delivery  
出荷日  
在庫品  
翌日出荷  
P.127

ご希望によりPM6:00迄、当日出荷受付致します。

Price  
価格  
数量スライド価格 (1円未満切り捨て) P.127

数量区分	標準対応				個別対応
	小口				大口
数 量	1～4	5～12	13～19	20～30	31～
値引率	基準単価	5%	10%	18%	お見積り

④表示数量超えはWOSにてご確認ください。

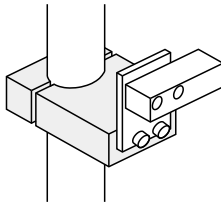
表示数量超えはWOSにてご確認ください。

D	KRTP KRPP	ARTP ARPP	MRTP MRPP	S RTP SRPP
10	3,410	3,750	3,750	4,680
12	3,730	4,140	4,140	5,160
15	4,290	4,760	4,760	5,930
20	4,940	5,450	5,450	6,800
25	5,680	6,300	6,300	7,850
30	6,540	7,260	7,260	8,710
35	7,510	—	8,360	10,430

ARTP 35は規格がありません。

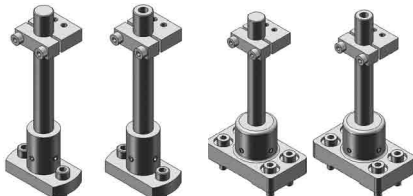
Alteration  
追加加工  
型式  
ARTP20  
ALW  
8 日日出荷

Alteration	Code	Spec.	¥/1Code
白アルマイト	ALW	ARTP、ARPPの黒アルマイトを白に変更します。 ARTP、ARPPに適用 ステンレスボルト付属	400

ex Example  
使用例ex Example  
使用例この使用例の組み合わせはWebで選定できます。  
選定手順の詳細 P.115

e-Catalog検索キー #MA451 検索 #MA452 検索

\*e-Catalog検索BOXに検索キーを入力すると画面右側「モジュアアップセンブラ」エリアに結果が表示されます



## 支柱クランプ

ー平行タップ回転防止ー

CADデータフォルダ名：31\_Posts

■特長：カメラ取付など回転方向の動きを防止しながらZ方向の調整が可能です。

## ■平行タップ回転防止

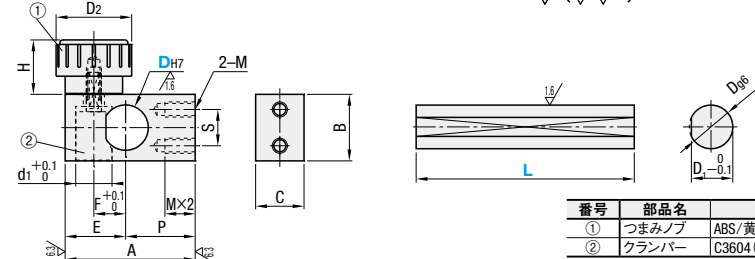


RoHS

Type		支柱		支柱クランプ本体	
セット品	支柱クランプ単品	M材質	S表面処理	M材質	S表面処理
KBYKS	KBYK	S45C	無電解ニッケルメッキ	SS400	四三酸化鉄皮膜
KBYMS	KBYM				無電解ニッケルメッキ
KBYSS	KBYS	SUS304	—	SUS304	—

セット品=クランプ1個+支柱1本のセットとなります。本ページの支柱クランプは、セット品の支柱とセットでご使用ください。

支柱クランプ 支柱 25 / (6.3 / 1.6 /)



番号	部品名	材質
①	つまみノブ	ABS/黄銅(インサート)
②	クランパー	C3604(カドミレス)

型式	D	L	D1	A	B	C	S	M	P	E	F	d1	H	D2
セット品	支柱クランプ単品	10	100 (D≤20)	9	35	19	12	10	20	15	7.5	10	18	25
KBYKS	KBYK	12	150 (D≤20)	11	36	*22 (25)	12	M5	25	16	8.5	12		
KBYMS	KBYM	15	200	14	45		16	M6	30	22	10.5			
KBYSS	KBYS	20	250 (12≤D)	19	47	25				20	13			
		25	300 (12≤D)	23.5	55	32				25	15			

\*KBYS (=SUS304) のD寸法が15の時、B=25となります。

Order  
注文例型式  
— L  
KBYMS15  
KBYK20Delivery  
出荷日

3 日日出荷

在庫 A 翌日出荷 500円/1本 PM 6:00迄 P.128

3本以上で1明細行当たり一律1,350円

Price  
価格

数量スライド価格 (1円未満切り捨て) P.127

数量区分	標準対応				個別対応
	小口				大口
数 量	1～9	10～12	13～14	15～20	21～
値引率	基準単価	5%	10%	18%	お見積り

表示数量超えはWOSにてご確認ください。

## ■セット品

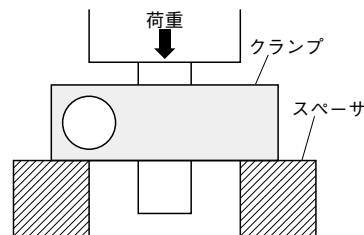
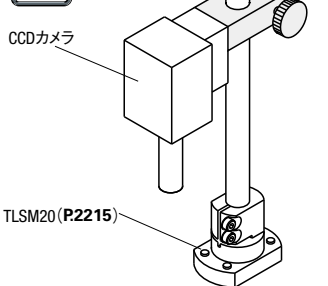
D	¥基準単価	¥基準単価	¥基準単価	¥基準単価	¥基準単価	¥基準単価	¥基準単価	¥基準単価	¥基準単価	¥基準単価	¥基準単価	¥基準単価	¥基準単価	¥基準単価
	KBYKS	KBYMS	KBYSS	L100	L150	L200	L250	L300	L100	L150	L200	L250	L300	L300
10	3,600	3,740	3,880	—	—	3,650	3,790	3,930	—	—	5,320	5,520	5,730	—
12	3,700	3,860	4,020	4,190	4,360	3,760	3,920	4,080	4,250	4,420	5,460	5,700	5,950	6,200
15	4,240	4,450	4,660	4,870	5,090	4,320	4,530	4,740	4,950	5,170	6,900	7,210	7,520	7,840
20	4,730	5,040	5,360	5,670	5,990	4,840	5,150	5,470	5,780	6,100	7,250	7,700	8,150	8,610
25	—	—	6,320	6,770	7,210	—	—	6,480	6,930	7,370	—	—	9,960	10,590

## ■支柱クランプ単品

D	¥基準単価	¥基準単価	¥基準単価
	KBYK	KBYM	KBYS
10	3,210	3,260	4,720
12	3,240	3,300	4,780
15	3,680	3,760	6,080
20	3,960	4,070	6,140
25	4,360	4,520	7,240

■保持力参考データ  
下記測定方法でのD=15の測定値  
SS400の場合=580N  
SUS304の場合=530N  
\*上記数値は試験値であり、保証値ではありません。

〈保持力測定方法〉

\*標準締付トルク 0.5系列 (N・m)  
D10・12・15の場合=1.5  
D20・25の場合 =2.6ex Example  
使用例31 各種・支柱  
クランプ