

支柱クランプ

ー同径直交穴ピッチ選択/異径直交穴ピッチ選択ー

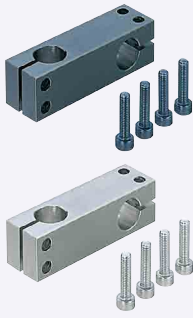
ステンレス・めっき品
脱脂洗浄サービス
対応商品詳細は下記URLへ
http://fa.misumi.jp

支柱クランプ用高さ調整ねじセット

● CADデータフォルダ名：31_Posts

■特長：2本のスタンド用支柱の軸間ピッチを選択可能です。

■同径直交穴ピッチ選択

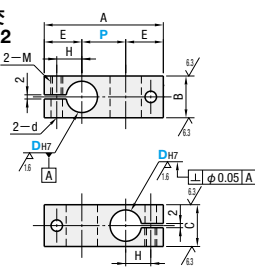


■異径直交穴ピッチ選択

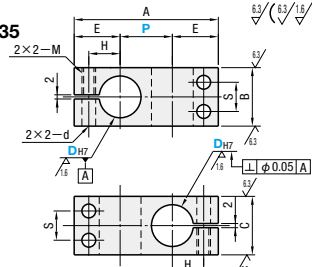


Type	異径直交	材質	表面処理	付属品
KMKC	KMKD	一般	四三酸化鉄皮膜	六角穴付ボルト
MMKC	MMKD	構造用鋼	無電解ニッケルメッキ	六角穴付ボルト(ステンレス)
AMKC	AMKD	アルミ合金	黒アルマイト	六角穴付ボルト
SMKC	SMKD	SUS304	—	六角穴付ボルト(ステンレス)

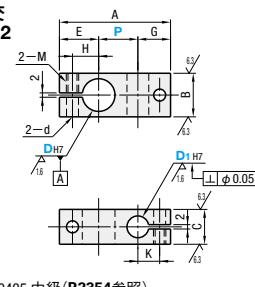
● 四三酸化鉄皮膜と黒アルマイト品にはCBボルト、その他にはSCBボルトが付きま。

同径直交
D=6~12

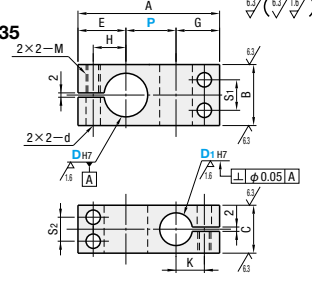
D=15~35



・P寸法公差：JIS B 0405 中級 (P.2354参照)

異径直交
D=8~12

D=15~35



・P寸法公差：JIS B 0405 中級 (P.2354参照)

■同径直交ピッチ選択

Type	型式	DH7	P 選択	A	B	C	E	H	S	M	d
KMKC MMKC AMKC SMKC	6	+0.012 0	10 15 20	A=P+(2×E)	10	10	12	7	—	M4	4.5
	8	+0.015 0	10 15 20 25		12	12	14	8	—		
	10	0	15 20 25 30		16	16	15	9	—	M5	5.5
	12	+0.018 0	20 25 30 40		22	22	18	12	11		
	15	0	25 30 40 50		28	28	22	15	14	M6	6.6
	20	+0.021 0	30 40 50 75		32	32	25	18	16		
	25	0	50 75 100 150		40	40	29	21	20	M8	9
	30	+0.025 0			45	45	32	24	24		
	35	0									

● サイズの有無は価格表にてご確認ください。● DH7公差、直角度はスリット加工前の公差です。
● かん合する軸公差は、g6・f8をお奨めします。また締付にあたってはロングレンチのご使用をお奨めします。

■異径直交ピッチ選択

Type	型式	DH7	P 選択	A	B	C	E	G	H	K	S1	S2	M	d
KMKD MMKD AMKD SMKD	8	+0.015 0	10 15 20	A=P+E+G	12	9	13	12	8	7	—	—	M4	4.5
	10	+0.015 0	15 20 25		16	12	15	14	9	8	—	—		
	12	+0.018 0	15 20 25 30		16	16	15	10	9	—	—		M5	5.5
	15	0	20 25 30 40		22	18	18	15	12	10	11	9		
	20	+0.021 0	25 30 40 50		28	22	22	20	15	13	14	11	M6	6.6
	25	0	30 40 50 75		32	25	25	20	18	13	16	14		
	30	+0.021 0	50 75 100 150		40	30	29	24	21	16	20	15	M8	9
	35	+0.025 0			45	35	32	27	24	19	24	20		

● SMKDはD寸法30までの規格です。● AMKD、SMKDにD寸法8はありません。● DH7、DH7公差、直角度はスリット加工前の公差です。
● かん合する軸公差は、g6・f8をお奨めします。また締付にあたってはロングレンチのご使用をお奨めします。型式 — D1 — P
KMKC10 — 15 — 30
MMKD20 — 15 — 30

3 日日出荷

● ストック T 当日出荷 1,000円/本 正午迄
● ストック A 翌日出荷 500円/1本 PM 6:00迄
● ストック Aは3本以上で1明細行当たり一律1,350円

数量区分	標準対応	個別対応
小口	1~4	5~12
大口	13~19	20~30
数量	1~4	5~12
値引率	5%	10%
出荷日	通常	お見積り

● 表示数量超えはWOSにてご確認ください。

■付属ボルト

D	同径直交	異径直交
6	M4-10 2本	—
8	M5-12 2本	M4-8・M4-12 各1本
10	M5-15 2本	M5-12・M5-10 各1本
12	M5-15 2本	M5-20 2本
15	M5-20 4本	M5-20・M5-15 各2本
20	M6-25 4本	M6-25・M6-20 各2本
25	M6-30 4本	M6-30・M6-25 各2本
30	M8-35 4本	M8-35・M8-30 各2本
35	M8-40 4本	M8-40・M8-35 各2本

● CADデータフォルダ名：31_Posts

■特長：支柱クランプの下に取付け、手で簡単に微調整が可能です(ストローク最大5mm推奨)。カメラ・センサの位置調整に最適です。

■ダブルナット付タイプ

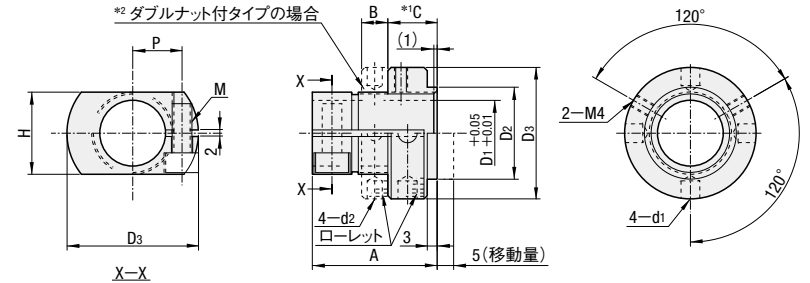


■ダブルナット無タイプ



Type	ダブルナット付	ダブルナット無	材質	表面処理	付属品
CLAWM	CLAJM	CLAWB	CLAJB	S45C	SUM23相当
CLAWB	CLAJB	CLAWM	CLAJM	無電解ニッケルメッキ	六角穴付ボルト(ステンレス)
CLAWM	CLAJM	CLAWB	CLAJB	四三酸化鉄皮膜	六角穴付ボルト

● 四三酸化鉄皮膜にはCBボルト、無電解ニッケルメッキにはSCBが付きま。

*1 図はナットがスリーブ(部品A)から1mm出た状態を表します。
*2 ダブルナット無タイプと選定時はダブルナットは付きません。部品A・Bのみとなります。
● 部品A・部品B・部品Cは下記使用方法をご確認ください。

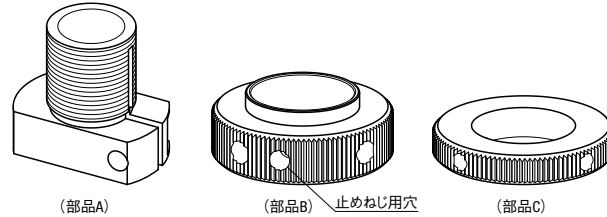
型式	Type	D1	A	B	C	H	P	D2	D3	M	d1	d2	移動量	付属ボルト	標準単価
CLAWM	CLAJM	10	30	6	11	14	9.5	16	28	4	4.6	3.4	5	M4-8 1本	1,090
CLAWB	CLAJB	12	31	6	12	16	10	18	30	4	4.6	3.4	5	M4-10 1本	1,280
		15	33	6	13	20	12	22	35	5	5.7	4.6	5	M5-12 1本	1,360
		20	38	8	15	25	15	28	40	6	6.8	5.7	5	M6-15 1本	1,550
		25	40	8	17	30	17	34	45	6	6.8	5.7	5	M6-18 1本	1,870
		30	46	8	19	36	21	40	55	8	6.8	5.7	5	M8-20 1本	2,200

● D1公差はスリット加工前の公差です。● 止めねじは付属しません。
● D1部にかん合する軸の公差はg6・f8をお奨めします。Order 注文例
型式 CLAJM20Delivery 出荷日
在庫品 翌日出荷
● ご希望によりPM6:00迄、
当日出荷受付致します。

数量区分	標準対応	個別対応
小口	1~4	5~12
大口	13~19	20~30
数量	1~4	5~12
値引率	5%	10%
出荷日	通常	お見積り

● 表示数量超えはWOSにてご確認ください。

● 使用方法(調整可能範囲は5mmです)

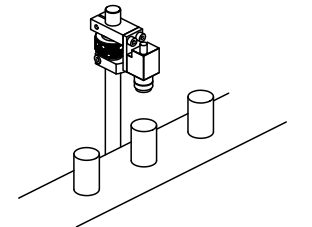


- 部品Aを調整したい支柱クランプの下に取付けます。
- 部品Bを部品Aのねじ部に取付けます。
- 支柱クランプ取付後部品Bを六角レンチ又は手で動かし、ねじピッチを利用して支柱クランプを任意の位置まで調整します。(移動量5mm)
- 任意の位置で支柱クランプをボルト締めして固定します。(④の前に止めねじを使用し仮止めすることができます。)

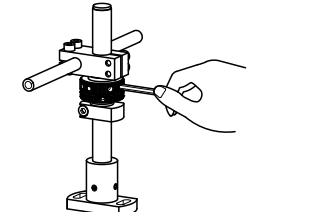
<ダブルナット付タイプご選定時>

①の後に部品Cを部品Aのねじ部に取り付けてください。
部品Cを利用し、ダブルナットとして固定することができます。
支柱クランプをゆるめた際の落下防止のストッパとしてご利用頂けます。Example 使用例
「高さ方向へあと少しだけ微調整をしたい」
「低価格なクランプ調整機構がほしい」
というお客様に最適です。

・カメラ等の1mm、2mmの位置調整に最適です。



・重量物はレンチをさしこみ、回すことが可能です。



31 各種・支柱クランプ