



CADデータフォルダ名: 31_Posts

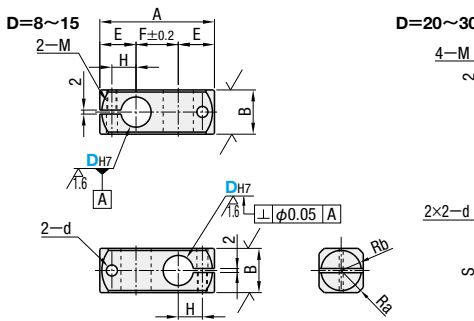
■特長: エッジに形状加工がされているコンパクトな支柱クランプです。

■同径直交



RoHS

Type	材質	表面処理	付属品
KDSTR	一般	四三酸化鉄皮膜	六角穴付ボルト
MDKTR	構造用鋼	無電解ニッケルメッキ	六角穴付ボルト(ステンレス)
ALKDR	アルミ合金	黒アルマイト	六角穴付ボルト
SLKDR	SUS304	—	六角穴付ボルト(ステンレス)



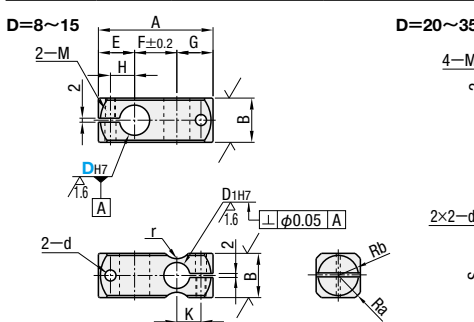
D	A	F
8	39	11
10	43	13
12	47	15
15	55	19
20	69	23
25	83	31
30	95	35

■異径直交



RoHS

Type	材質	表面処理	付属品
KLSTNR	一般	四三酸化鉄皮膜	六角穴付ボルト
MLSTNR	構造用鋼	無電解ニッケルメッキ	六角穴付ボルト(ステンレス)
ALKLNR	アルミ合金	黒アルマイト	六角穴付ボルト
SLKLNR	SUS304	—	六角穴付ボルト(ステンレス)



D	A	F
8	39	12
10	43	14
12	47	16
15	51	18
20	66	23
25	74	28
30	87	32
35	100	39

型式		D _{H7}		D _{1H7}		B	E	G	H	K	Ra	Rb	r	S	d	M (並目)
同径直交 KDSTR MDKTR ALKDR SLKDR	異径直交 KLSTNR MLSTNR ALKLNR SLKLNR	8	+0.015 0	6	+0.012 0	12	14	13	8	7	7.6	5	3	—	5.5	M5
		10	—	8	—	16	15	14	9	8	9.8	7	4	—	—	—
		12	+0.018 0	10	+0.015 0	22	18	15	10	9	10.4	10	—	—	—	—
		15	—	—	—	28	23	20	15	12	13.8	10	5	—	—	—
		20	+0.021 0	15	+0.018 0	32	26	—	18	—	17.7	13	—	11	6.6	M6
		25	—	—	—	40	30	25	21	16	20.9	15	—	14	—	—
		30	+0.025 0	20	+0.021 0	45	33	28	24	19	25.6	19	10	16	9	M8
		35	—	—	—	—	—	—	—	—	—	—	—	—	—	—
		—	—	—	—	—	—	—	—	—	—	—	—	—	—	—
		—	—	—	—	—	—	—	—	—	—	—	—	—	—	—
		—	—	—	—	—	—	—	—	—	—	—	—	—	—	—
		—	—	—	—	—	—	—	—	—	—	—	—	—	—	—

D寸法35はMLSTNR・SLKLNRのみ適用となります。

D_{H7}・D_{1H7}公差はスリット加工前の公差です。

かん合する軸公差は、g6・f8をお奨めします。また締付にあたってはロングレンチのご使用をお奨めします。



注文例

型式
KDSTR20
KLSTNR20

価格

■数量スライド価格 (※1円未満切り捨て) P127

数量区分	標準対応	個別対応
数量	1~4	5~12
標準単価	5%	10%
値引率	5%	10%
出荷日	通常	通常

※ALKDR、ALKLNRは30以上の出荷日・価格共に onView になります。

■同径直交

D	KDSTR	MDKTR	ALKDR	SLKDR
8	1,800	2,090	2,000	2,710
10	2,100	2,430	2,330	3,170
12	2,480	2,840	2,740	3,730
15	2,940	3,360	3,260	4,430
20	3,520	4,000	3,910	5,320
25	4,280	4,830	4,740	6,460
30	5,320	6,000	5,900	7,940

■異径直交

D	KLSTNR	MLSTNR	ALKLNR	SLKLNR
8	2,440	2,790	2,690	3,110
10	2,510	2,880	2,790	3,350
12	2,620	2,990	2,890	3,950
15	3,090	3,520	3,420	4,690
20	3,720	4,220	4,130	5,620
25	4,520	5,090	4,990	6,800
30	5,630	6,330	6,240	8,380
35	—	7,780	—	10,310

■付属ボルト

D	同径直交	異径直交
8	M5-12 2本	M5-12 4本
10	M5-15 2本	M5-15 4本
12	M5-15 2本	M5-15 4本
15	M6-20 2本	M6-20 4本
20	M6-25 2本	M6-25 4本
25	M6-30 2本	M6-30 4本
30	M8-35 2本	M8-35 4本
35	—	M8-40 4本



CADデータフォルダ名: 31_Posts

■特長: 異径の支柱を直交させて使用するタイプです。

■異径直交
■異径直交勝手違い

RoHS

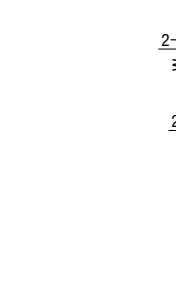
KLSTN・MLSTN
ALKLN・HLKLN
SLKLN

CLAIM (支柱クランプ用高さ調整ねじセット)

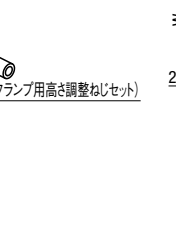
(P2232)

Type	材質	表面処理	付属品
異径直交	一般	四三酸化鉄皮膜	六角穴付ボルト
異径直交勝手違い	構造用鋼	無電解ニッケルメッキ	六角穴付ボルト(ステンレス)
KLSTN	一般	四三酸化鉄皮膜	六角穴付ボルト
MLSTN	構造用鋼	無電解ニッケルメッキ	六角穴付ボルト(ステンレス)
ALKLN	アルミ合金	黒アルマイト	六角穴付ボルト
HLKLN	—	白アルマイト	六角穴付ボルト(ステンレス)
SLKLN	SUS304	—	六角穴付ボルト(ステンレス)

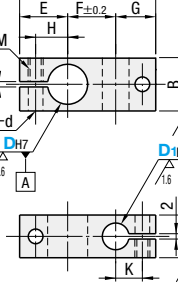
異径直交 D=8~12



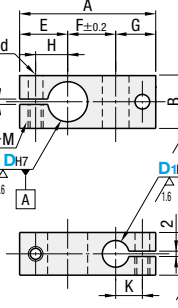
異径直交勝手違い

*締結ボルトの挿入方向が
上記異径直交の反対側
となります。

D=15~50



D=15~50



Type	型式	D _{H7}		D _{1H7}		A	B	C	E	F	G	H	K	S ₁	S ₂	M (並目)	d	W
異径直交 KLSTN MLSTN ALKLN HLKLN SLKLN	異径直交勝手違い KLSTK MLSTK ALKLK SLCLK	8	+0.015 0	6	+0.012 0	37	12	9	13	12	12	8	7	—	—	M4	4.5	2
		10	—	8	—	43	16	12	15	14	14	9	8	—	—	M5	5.5	
		12	+0.018 0	10	+0.015 0	47	16	16	16	16	15	10	9	—	—	M5	5.5	
		15	—	15	—	51	22	18	18	18	20	15	13	14	11	M6	6.6	
		20	+0.021 0	16	+0.018 0	65	28	22	22	23	24	18	13	16	14	M6	6.6	
		25	—	15	—	73	32	25	25	28	24	21	16	20	15	M8	9	
		30	+0.025 0	20	+0.021 0	85	40	30	29	32	24	21	13	20	14	M8	9	
		35	—	25	—	98	45	35	32	39	27	24	19	24	20	M8	9	
		40	+0.025 0	30	+0.021 0	106	50	40	34	43	29	26	21	25	20	M8	9	
		50	—	35	—	130	65	50	43	52	35	33	25	32	28	M10	11	
		—	—	—	—	—	—	—	—	—	—	—	—	—	—	—	—	
		—	—	—	—	—	—	—	—	—	—	—	—	—	—	—	—	

※SLKLN・SLCLKはD寸法30までの規格です。

※ALKLN・ALKLK・HLKLN・SLKLN・SLCLKのD寸法8はありません。

※D_{H7}・D_{1H7}公差はスリット加工前の公差です。

※HLKLNおよび勝手違いのD寸法16はありません。

※かん合する軸公差は、g6・f8をお奨めします。また締付にあたってはロングレンチのご使用をお奨めします。



注文例

型式
KLSTN20 - **15**

価格

■KLSTN・MLSTN
■数量スライド価格 (※1円未満切り捨て) P127

数量区分	標準対応	個別対応
数量	1~4	5~12
標準単価	5%	10%
値引率	5%	10%
出荷日	通常	通常

※表示数量超えはWOSにてご確認ください。

※標準対応D16以上はストック対応なし。



注文例

型式
KLSTN20 - **15**

価格

■KLSTN・MLSTN
■数量スライド価格 (※1円未満切り捨て) P127

数量区分	標準対応	個別対応
数量	1~4	5~12
標準単価	5%	10%
値引率	5%	10%
出荷日	通常	通常

※表示数量超えはWOSにてご確認ください。

※標準対応D16以上はストック対応なし。



注文例

型式
KLSTN20 - **15**

価格

■KLSTN・MLSTN
■数量スライド価格 (※1円未満切り捨て) P127

数量区分	標準対応	個別対応
数量	1~4	5~12
標準単価	5%	10%
値引率	5%	10%
出荷日	通常	通常

※表示数量超えはWOSにてご確認ください。

※標準対応D16以上はストック対応なし。



注文例

型式
KLSTN20 - **15**

価格

■KLSTN・MLSTN
■数量スライド価格 (※1円未満切り捨て) P127

数量区分	標準対応	個別対応
数量	1~4	5~12
標準単価	5%	10%
値引率	5%	10%
出荷日	通常	通常

※表示数量超えはWOSにてご確認ください。

※標準対応D16以上はストック対応なし。

■付属ボルト

D	付属ボルト
8	M4-8・M4-12 各1本
10	M5-12・M5-10 各1本
12	M5-15 2本
15	M5-20・M5-15 各2本
20	M6-25・M6-20 各2本
25	M6-30・M6-25 各2本
30	M8-35・M8-30 各2本
35	M8-40・M8-35 各2本
40	M8-45・M8-40 各2本
50	M10-55・M10-45 各2本

D	¥基準単価							
D	異径直交				異径直交勝手違い			
	KLSTN	ALKLN	MLSTN	HLKLN	SLKLN	KLSTK	ALKLK	MLSTK
8	1,610	—	1,780	—	—	1,610	—	1,780
10	1,470	—	1,620	—	—	1,470	—	1,620
12	1,720	1,910	1,910	2,230	2,330	1,720	1,910	2,330
15	2,050	2,270	2,270	2,630	2,720	2,050	2,270	2,720
20	2,460	2,310	2,730	3,140	3,270	2,460	2,310	3,270
25	2,980	3,310	3,780	4,500	4,500	2,980	3,310	4,500
30	3,730	4,130	4,130	4,690	5,550	3,730	4,130	5,550
35	4,590	5,080	5,080	5,750	—	4,590	5,080	—
40	5,880	—	—	—	—	5,880	—	—
50	7,530	—	—	—	—	7,530	—	—