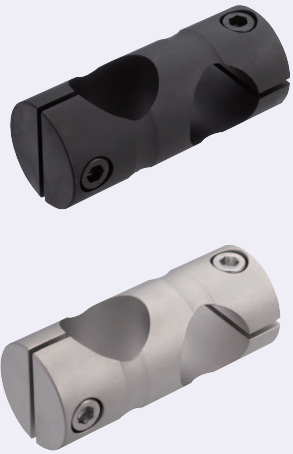


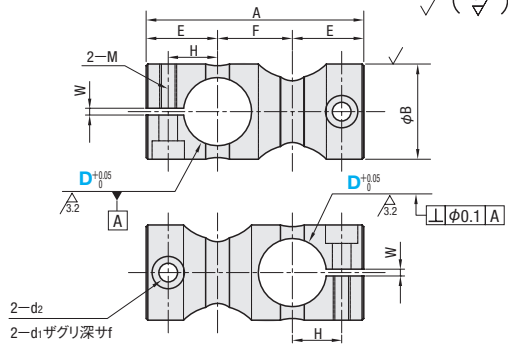
■特長：軸穴周りに溝加工を施すことでクランプのしやすさを追求した、作業性の高い丸型支柱クランプです。

■同径直交



Type	材質	表面処理	付属品
C-KDST	S45C相当	四三酸化鉄皮膜	六角穴付ボルト(四三酸化鉄皮膜)
C-MDKT		無電解ニッケルメッキ	六角穴付ボルト(ステンレス)
C-ALKD	アルミ合金	黒アルマイト	六角穴付ボルト(四三酸化鉄皮膜)
C-HLKD		白アルマイト	六角穴付ボルト(ステンレス)

④ 四三酸化鉄皮膜と黒アルマイト品にはCBボルト、その他にはSCBボルトが付きます。



型式	Type	D	A	B	E	F	H	W	M (並目)	ザグリ		
										d1	d2	f
同径直交 C-KDST C-MDKT C-ALKD C-HLKD		6	33	12	12.5	8	7.5	1	M3	6.5	3.4	3.3
		8	40	14	15	10	9	1	M4	8	4.5	4.4
		10	44	16	16	12	10	2	M4	8	4.5	4.4
		12	47	18	16.5	14	10.5	2	M4	8	4.5	4.4
		15	55	22	19	17	12.5	2	M5	9.5	5.5	5.4
		20	64	28	21	22	14.5	2	M5	9.5	5.5	5.4
		25	77	32	25	27	17.5	2	M6	11	6.6	6.5
		30	87	38	27.5	32	20	2	M6	11	6.6	6.5

- ④ C-KDST、C-MDKTのD寸法6はありません。
- ④ C-ALKD、C-HLKDのD寸法30はありません。
- ④ D^{+0.05}公差、直角度はスリット加工前の公差です。
- ④ かん合する軸公差は、g6～f8をお奨めします。
- ④ 丸型支柱クランプの概要は **P2224** をご覧ください。



注文例

型式

C-KDST20



出荷日

在庫品

P127

④ご希望によりPM6：00迄、当日出荷受付致します。



Price

価格

■数量スライド価格 (④1円未満切り捨て) P127

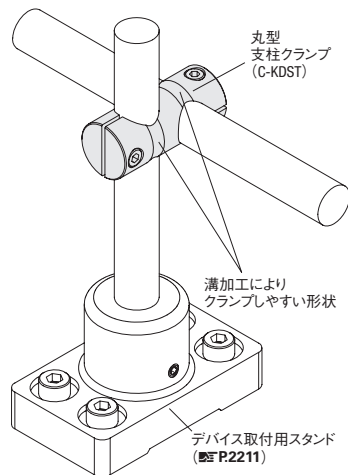
数量区分	標準対応		個別対応
	小口	大口	
数量	1～30	31～	
値引率	基準単価		お見積り
出荷日	通常		

④表示数量超えはWOSにてご確認ください。



Example

使用例

丸型
支柱クランプ
(C-KDST)溝加工により
クランプしやすい形状デバイス取付用スタンド
(P2211)

■付属ボルト

D	付属ボルト
6	M3-8
8	M4-8
10	M4-10
12	M4-12
15	M5-15
20	M5-20
25	M6-22
30	M6-30

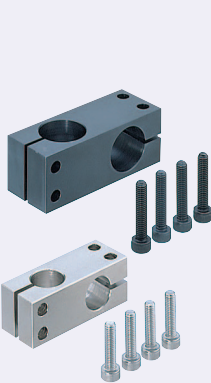
2本

D	¥基準単価			
	C-KDST	C-MDKT	C-ALKD	C-HLKD
6	—	—	750	750
8	840	950	850	850
10	930	1,100	940	940
12	1,170	1,310	1,260	1,260
15	1,390	1,560	1,500	1,500
20	1,690	1,860	1,750	1,750
25	2,040	2,260	2,170	2,170
30	2,550	2,820	—	—

■特長：同径の支柱を直交させて使用する最も一般的なタイプです。

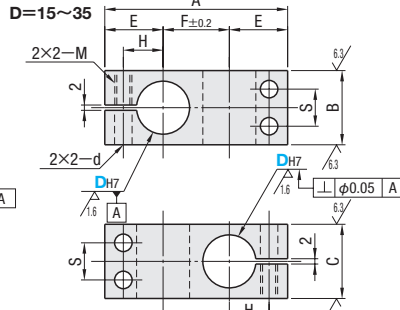
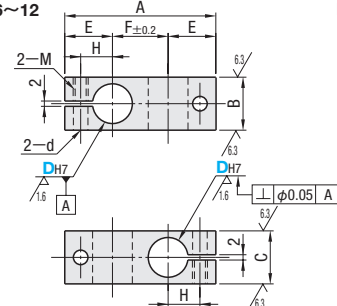
■同径直交

■同径直交勝手違い



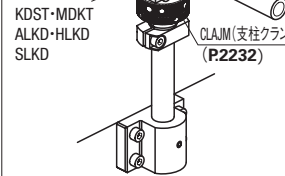
Type	材質	表面処理	付属品
同径直交 KDST	一般 構造用鋼	四三酸化鉄皮膜	六角穴付ボルト
同径直交勝手違い MDKT		無電解ニッケルメッキ	六角穴付ボルト(ステンレス)
同径直交 ALKD	アルミ合金	黒アルマイト	六角穴付ボルト
同径直交勝手違い HLKD		白アルマイト	六角穴付ボルト(ステンレス)
同径直交 SLKD	SUS304	—	六角穴付ボルト(ステンレス)

同径直交 D=6～12



同径直交勝手違い D=6～12

*締結ボルトの挿入方向が
上記同径直交の反対側
となります。

KDST-MDKT
ALKD-HLKD
SLKD
CLAJM(支柱クランプ用高さ調整ねじセット)
(P2232)

型式	Type	DH7	A	B	C	E	F	H	S	M (並目)	d
同径直交 KDST MDKT ALKD HLKD SLKD	同径直交勝手違い KDSTK MDKTK ALKDK HLKDK SLKDK	6	34	10	10	12	10	7	—	M4	4.5
		8	41	12	12	14	13	8	—	M5	5.5
		10	45	16	16	15	15	9	—		
		12	49	16	16	16	17	10	—		
		15	57	22	22	18	21	12	11		
		16	57	22	22	18	21	12	11		
		20	69	28	28	22	25	15	14	M6	6.6
		25	83	32	32	25	33	18	16		
		30	95	40	40	29	37	21	20	M8	9
		35	107	45	45	32	43	24	24		

- ④ SLKD・SLKDKはD寸法30までの規格です。
- ④ ALKD・ALKDK・HLKD・HLKDK・SLKD・SLKDKのD寸法6はありません。
- ④ DH7公差、直角度はスリット加工前の公差です。
- ④ HLKDおよび勝手違いのD寸法16はありません。
- ④ かん合する軸公差は、g6・f8をお奨めします。また締付にあたってはロングレンチのご使用をお奨めします。



注文例

型式

KDST20



出荷日

在庫品

P127

④ご希望によりPM6：00迄、
当日出荷受付致します。



Price

価格

■KDST・MDKT
■数量スライド価格 (④1円未満切り捨て) P127

数量区分	標準対応		個別対応
	小口	大口	
数量	1～4	5～12	13～
値引率	基準単価	5%	10%
出荷日	通常	通常	通常

④表示数量超えはWOSにてご確認ください。

④標準対応大口はストック対応品。

④数量スライド価格 (④1円未満切り捨て) P127

数量区分	標準対応		個別対応
	小口	大口	
数量	1～4	5～12	13～
値引率	基準単価	5%	10%
出荷日	通常	通常	通常

④表示数量超えはWOSにてご確認ください。

④標準対応大口はストック対応品。

④数量スライド価格 (④1円未満切り捨て) P127

④表示数量超えはWOSにてご確認ください。

④標準対応大口はストック対応品。

④数量スライド価格 (④1円未満切り捨て) P127

④表示数量超えはWOSにてご確認ください。

④標準対応大口はストック対応品。

④数量スライド価格 (④1円未満切り捨て) P127

④表示数量超えはWOSにてご確認ください。

④標準対応大口はストック対応品。

④数量スライド価格 (④1円未満切り捨て) P127

④表示数量超えはWOSにてご確認ください。

④標準対応大口はストック対応品。

④数量スライド価格 (④1円未満切り捨て) P127

④表示数量超えはWOSにてご確認ください。

D	同径直交				同径直交勝手違い			
	KDST	ALKD	MDKT	HLKD	SLKD	KDSTK	ALKDK	MDKTK
6	1,130	—	1,260	—	—	1,130	—	1,260
8	990	1,100	1,100	1,310	1,570	990	1,100	1,310
10	1,160	1,280	1,280	1,520	1,820	1,160	1,280	1,520
12	1,360	1,520	1,520	1,780	2,090	1,360	1,520	1,780
15	1,620	1,810	1,810	2,100	2,440	1,620	1,810	2,100
16	1,620	1,810	1,810	—	2,640	—	—	—
20	1,960	1,990	2,170	2,500	2,940	1,960	1,990	2,170
25	2,370	2,630	2,630	3,010	3,840	2,370	2,630	3,010
30	2,960	3,280	3,280	3,730	4,730	2,960	3,280	3,730
35	3,650	4,040	4,040	4,570	—	3,650	4,040	4,570

■付属ボルト

D	付属ボルト
6	M4-10 2本
8	M5-12 2本
10	M5-15 2本
12	M5-15 2本
15	M5-20 4本
16	M5-20 4本
20	M6-25 4本
25	M6-30 4本
30	M8-35 4本
35	M8-40 4本