

■特長：高精度・広域角度での位置決めや、360°連続回転させたい場合に最適

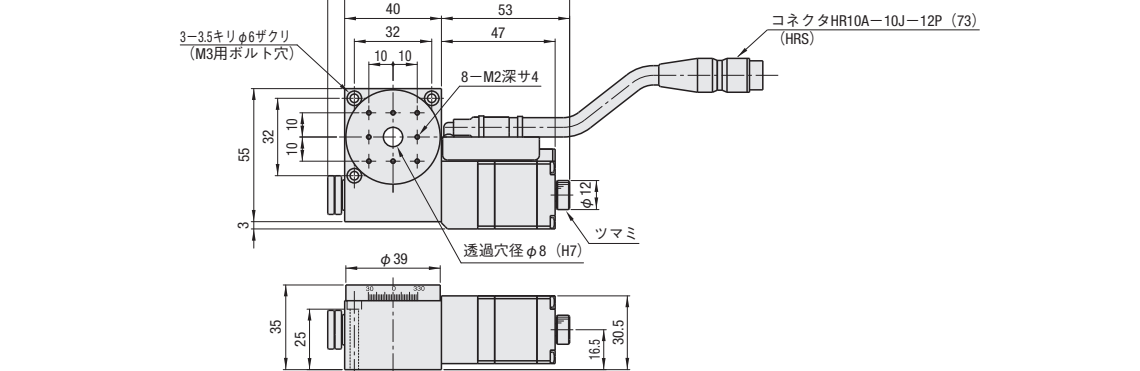
■回転



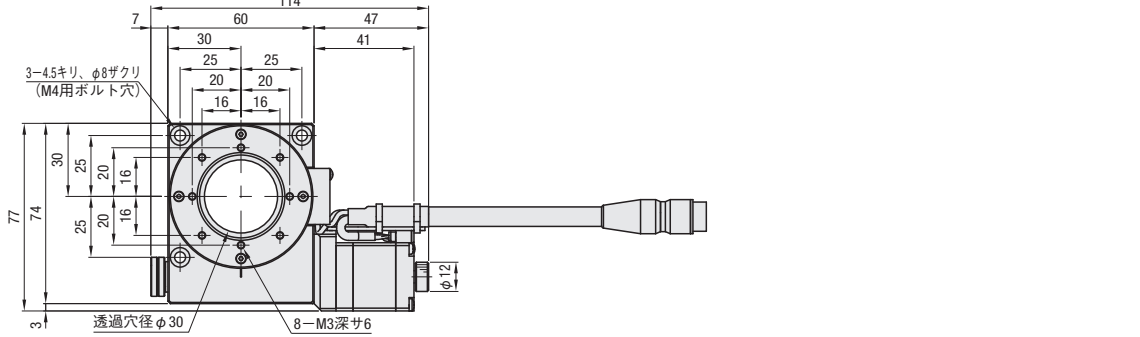
●コントローラ・ハンディターミナルはP.1-2071-93～P.1-2071-94をご覧ください。

RoHS10

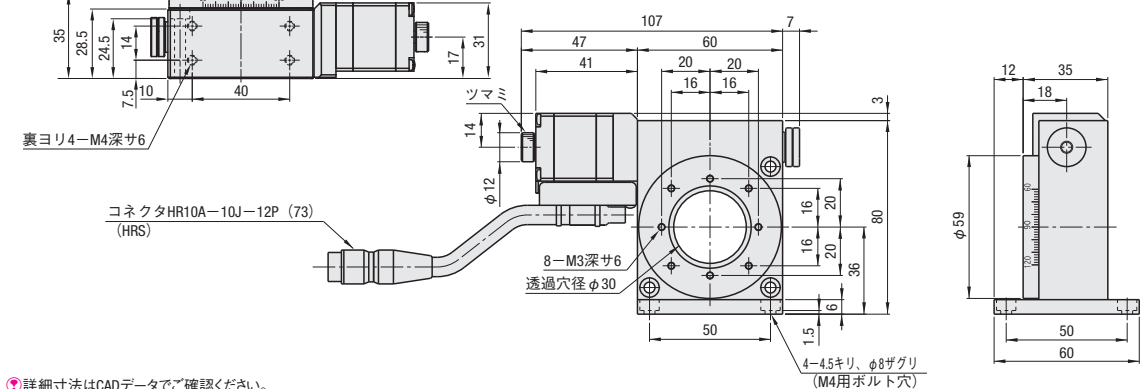
RMPG40W



RMPG60WC



RMPG60ZC



●詳細寸法はCADデータでご確認ください。

●CADデータは弊社WEB (<http://jp.misumi-ec.com/>) でご確認ください。

型式		ケーブル	機械規格			精度規格	
Type	No.		ステージ面 (mm)	移動量 (°)	自重 (kg)	位置決め精度	モーメント剛性(" / N・cm)
RMPG	40W	N(ケーブルなし、別売) 別売のケーブルについては P.11-2071-95 MSCB□選定をご 参照ください。	φ39	360°	0.4	0.05°以内	0.74
	60WC		φ59		0.6		0.84
	60ZC				0.7		



注文例

型式 — ケーブル
RMPG40W — N



出荷日

5 日目発送

数量区分	標準対応	個別対応
数量	小口 1～3	大口 4～
出荷日	通常	お見積り

●表示数量超えはWOSにてご確認ください。

■共通仕様

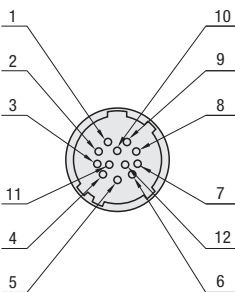
No.	40W	60WC	60ZC
送りねじ	ウォームギヤ(1/120)	ウォームギヤ(1/180)	
ガイド	深溝玉軸受		
分解能(パルス)	≒0.006° (Full)	≒0.004° (Full)	
MAXスピード	30°/sec[5khz]	20°/sec[5khz]	
繰り返し位置決め精度	±0.01°以内		
耐荷重	29.4N		9.8N
ロストモーション	0.05°以内		
バックラッシ	0.1°以内	0.05°以内	
平行度	50μm以内		
偏心量	5μm以内		
面振れ量	30μm以内		

■電気仕様

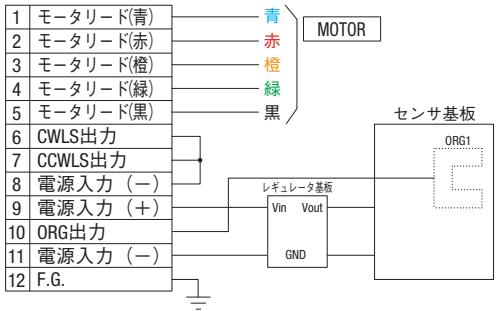
モータ	タイプ	5相ステッピングモータ 0.75A/相 オリエンタルモーター (株)
	型式	C005C-90215P
コネクタ	ステップ角度	0.72°
	型式	HR10A-10J-12P (73) ヒロセ電機 (株)
	受側適合コネクタ	HR10A-10P-12S (73) ヒロセ電機 (株)
センサ	リミットセンサ	無
	原点センサ (ORG1)	有
	スリット原点センサ (ORG2)	無
	型式	フォトマイクロセンサ：EE-SX4320 オムロン (株)
	電源電圧	DC5～24V ±10%
	消費電流	35mA以下
	制御出力	NPNオープンコレクタ出力 DC5～24V 8mA以下 残留電圧0.3V以下 (負荷電流2mA時)
	出力ロジック	検出 (遮光) 時：出力トランジスタOFF (非導通)

●センサ型番EE-SX4134は生産終了となり、2018年11月より後続型番はEE-SX4320となります。

■コネクタピン配列



■配線図



■タイミングチャート

●原点復帰はMSCTL102/112シリーズ(コントローラ)を用いて原点復帰タイプ4を行った場合、原点は、目盛0°]で検出(遮光)します。

原点検出目盛位置°]

RMPG40W	0 (原点端面：遮光板のCCW側エッジ) 11 (反端面：遮光板のCW側エッジ)
RMPG60WC	0 (原点端面：遮光板のCCW側エッジ) 9 (反端面：遮光板のCW側エッジ)

●タイミングチャート表でのCW/CCW方向は、モータの回転方向を示します。モータがCW回転する際、上面プレートはCW回転となります。

●原点復帰の詳細はP.1-2071-97をご参照ください。