

【高精度】回転 クロスローラベアリング式

ーステンレス/透過穴付ー

● CADデータフォルダ名：28_Stages

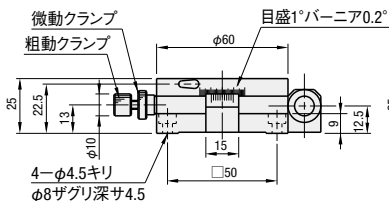
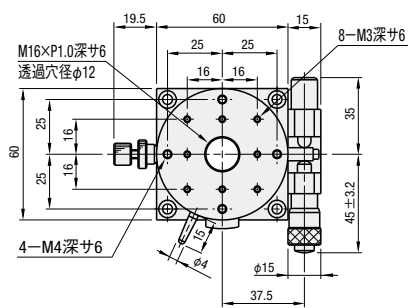
■特長：材質がステンレス仕様であるためアルミ合金の回転ステージよりも剛性が向上しております。

■回転 ステンレス

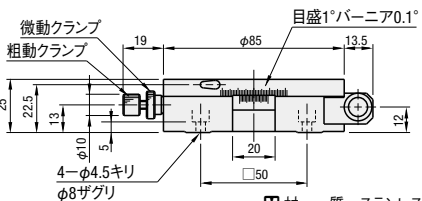
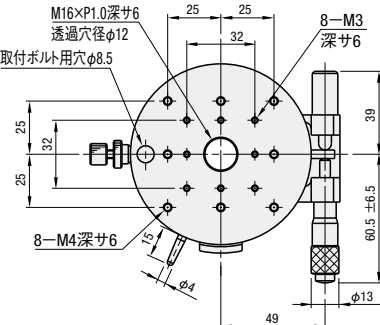


RoHS

RPGS60



RPGS85



材質 ステンレス

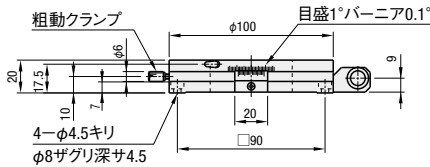
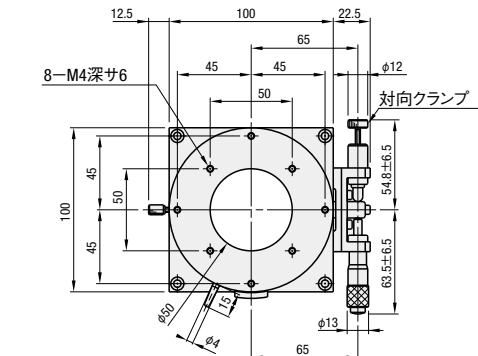
■特長：ステージ中央には透過穴があいており、レーザーを透過させたり配線の取り回しを容易にします。

■回転 透過穴付



RoHS

RPTG100



材質 アルミ合金
表面処理 黒アルマイト

型式		ステージ面 (mm)	移動量	最小読取		耐荷重 (N)	偏心量 (mm)	自重 (kg)	付属品 (4本) ¥基準単価	
Type	No.			バーニア	マイクロメータ				TypeM-L	1~4コ
RPGS	60	φ60	粗動360°微動±5°	0.2°	≒ 55°/目盛	49.0	0.05	0.58	SCB4-8	75,000
	85	φ85		0.1°	≒ 42°/目盛				SCB4-10	90,000
RPGT	100	φ100	粗動360°微動±5°	0.1°	≒ 32°/目盛	58.8	0.05	0.45	SCB4-6	74,000

●ハンドルカバーHDCVR13 (別売)：φ13のマイクロメータヘッドのハンドルに取り付けるだけで、ハンドル径を大きくすることができます。 図 P2068

●延長カバーHDEXT13 (別売)：φ13のマイクロメータヘッドのハンドルを延長することができます。 図 P2068

Order 注文例
注文例
型式
RPGS60

Delivery 出荷日
5 日日出荷

在庫 B 3日日出荷1,000円/1本 PM 8:00迄 P.128

●3本以上で1明細行当たり一律2,700円

■数量別出荷日

数量区分	標準対応	個別対応	表示数量超えはWOSにてご確認ください。
数量	1~4	5~	
出荷日	通常	お見積り	

Alteration 追加加工

型式 (NR) 5 日日出荷 ストック不可
RPGS60 NR

●マイクロメータヘッドやクランプの取付寸法が標準品と異なります。詳細寸法はCADデータでご確認ください。

Alteration マイクロメータヘッド位置変更



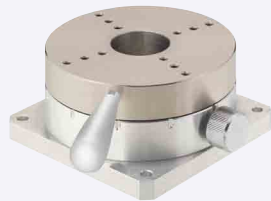
Code NR
¥/1Code 無料

【手動ユニット】回転テーブル

● CADデータフォルダ名：28_Stages

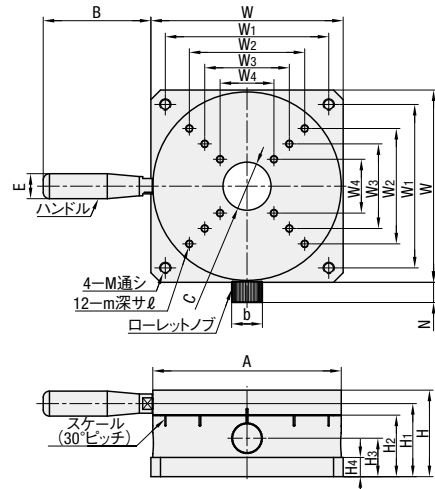
特長：簡易位置決めに最適なユニットです。ブランジャ内蔵により30°の割出しが可能です。

■回転 テーブル



RoHS

KUS



●KUS50は透過穴Cは開いていません。
●ハンドルは同梱されています。(未取付け)

材質 S45C
表面処理 無電解ニッケルメッキ
ハンドル : GRMSN (P.1178)
ローレットノブ : NOBA (P.1188)

型式		ステージ面 (mm)								ベース (mm)								ハンドル (mm)		ローレットノブ (mm)	
Type	No.	A	W	W ₁	W ₂	W ₃	W ₄	M	C	m	ℓ	H	H ₁	H ₂	H ₃	H ₄	B	E	N	b	
KUS	50	φ48	50	40	27	18	9	M5	—	M4	6	34	28	22	13	5	44	φ10	11.5	φ12	
	100	φ98	100	85	60	44	28	M6	φ25	M4	8	45	38	32	20	10	56	φ13	10.5	φ16	
	200	φ198	200	175	124	94	64	M8	φ70	M5	10	70	61	52.5	32	12	67	φ16	14.5	φ30	

型式		ステージ面 (mm)	割出し数	割出し角度	耐荷重 N(kgf)	割出し可能荷重 (参考値) N(kgf)	移動精度			自重 (kg)	¥基準単価 1~2台
Type	No.						偏心量(mm)	平行度(mm)	面振れ(mm)		
KUS	50	φ48	12	30°±1°	980 [100]	98 [10]	0.1	0.2	0.1	0.34	17,900
	100	φ98			1470 [150]	196 [20]				1.64	24,800
	200	φ198			1960 [200]	294 [30]				8.70	43,900

●割出し可能荷重を超えてもご使用いただけますが、ブランジャによる割出しができなくなります。



Order 注文例
型式
KUS100

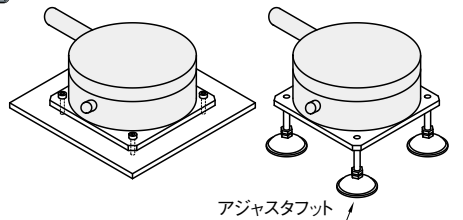


Delivery 出荷日
8 日日出荷

●同型式3台以上の場合、納期のお見積りをさせていただきます。

■数量別出荷日

数量区分	標準対応	個別対応	表示数量超えはWOSにてご確認ください。
数量	1~2	3~	
出荷日	通常	お見積り	



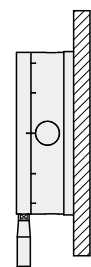
■回転テーブルの取付姿勢について

右図のような取付には注意が必要です。

No.	天地逆転使用	側面垂直使用
50	○	○
100	△	○
200	△	△

○：荷重やモーメントに制限はありますが、使用は可能
△：使い方により性能が著しく損なわれる可能性あり
●荷重によっては落下の可能性がありますので、十分ご注意ください。

・側面垂直使用



・天地逆転使用

