

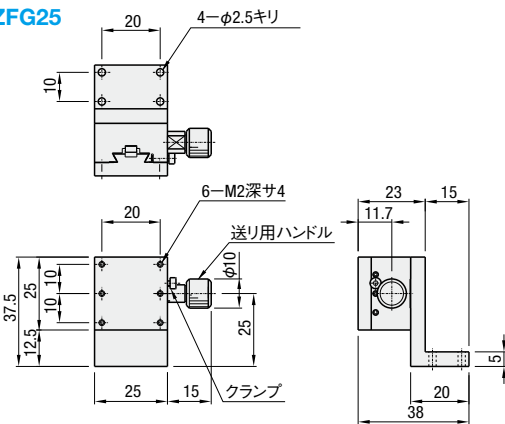
■特長：1回転あたりの移動量約18mmの正方形のアリ溝Z軸ステージです。大きくスムーズに送りたいときに適しています。

■Z軸 正方形

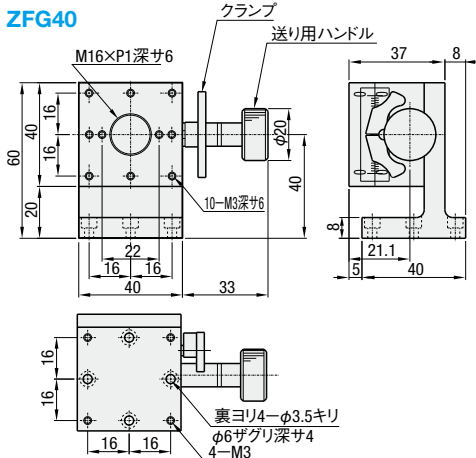
□XY軸 P.1975
□XY軸 P.2004

RoHS

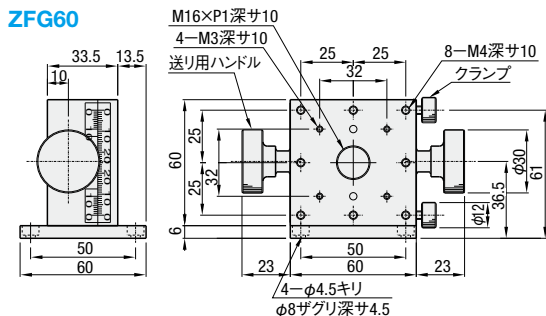
ZFG25



ZFG40



ZFG60



① ZFG25のバーニア目盛は、クランプ取付面の反対側となります。

型式	□材質		□表面処理	
	本体	ブラケット	本体	ブラケット
ZFG25	低カドミ真鍮	アルミ合金	黒ふっ素樹脂処理	黒アルマイト
ZFG40	アルミ合金		黒アルマイト	
ZFG60	アルミ合金		黒アルマイト	

型式		ステージ面 (mm)	移動量 (mm)	ハンドル1回転 移動量(mm)	耐荷重(N)	移動精度 真直度	自重 (kg)	付属品(4本) Type M-L	¥基準単価
Type	No.								
ZFG	25	25×25	±5	17	6.9	30μm	0.11	SCB2-8	13,310
	40	40×40	±10	20	14.7	20μm	0.23	SCB3-8	14,140
	60	60×60	+20*	18	19.6	30μm	0.60	SCB4-6	19,130

①最小読取(バーニア目盛)：0.1mm/目盛 *ZFG60は、ステージ移動面とブラケットが接触した状態からZ軸方向に可動する為、移動量は0～20mmとなります。 ②表示数量超えはお見積り

Order
注文例

型式

ZFG40

Delivery
出荷日

3

日目出荷

Price
価格

■数量スライド価格 (①1円未満切り捨て) P.127

数量区分	標準対応				個別対応
	小口	小口	小口	小口	大口
数量	1~2	3~4	5~6	7~10	11~
値引率	基準単価	10%	15%	20%	
出荷日	通常				お見積り

②表示数量超えはWOSにてご確認ください。

Alteration
追加加工

型式

ー (R)

ZFG40

ー R

③詳細寸法はCADデータでご確認ください。

Alteration	送り用ハンドル位置変更(左右勝手違い)		
	ZFG25	ZFG40	ZFG60
Spec.			
Code	R		
¥/1Code	無料		

クランプネジ	保持力	特長	注意点
通常クランプ	同等	安価・省スペース	ツマミが小さい
レバー式クランプ		操作性が良い	一部型式に限られる

レバー式クランプ採用型式：
XFG40 (P.1975)
XYFG40 (P.2004)
ZFG40 (P.2021)
XZFG40 (P.2056)
XYZFG40 (P.2059)
XWGSR40 (P.1989)
XWGSR60 (P.1989)
XWGSR90 (P.1989)



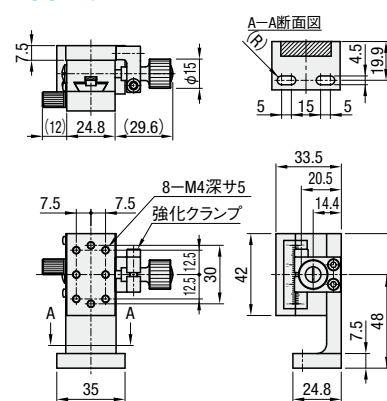
■特長：送り用ハンドルの軸をそのまま固定することができる為、ZWG(P.2018)よりも保持力が向上しています。

■Z軸 強化クランプ

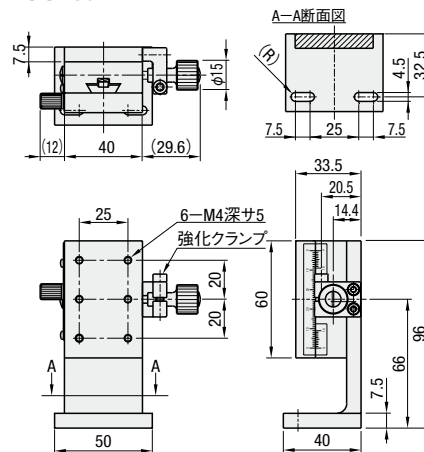
□XY軸 P.1970
□XY軸 P.2004

RoHS

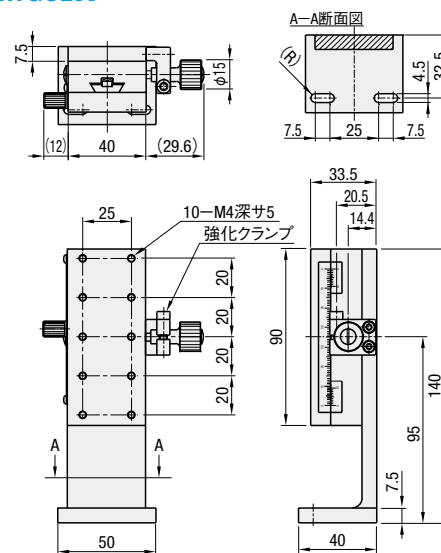
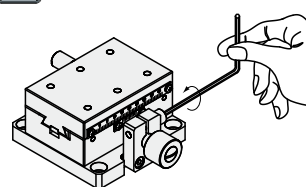
ZWGCL40



ZWGCL60



ZWGCL90

Example
使用例 クランプ強化方法

強化クランプのみの保持では、送り機構のガタが残りますのでクランプねじを併用してお使いください。

□材質 アルミ合金 □表面処理 黒アルマイト

型式		ステージ面 (mm)	移動量 (mm)	耐荷重 (N)	移動精度	自重 (kg)	付属品 (2本)	¥基準単価
Type	A				真直度 (μm)			
ZWGCL	40	24.8×42	±12	14.7	30	0.23	CBST4-12	23,210
	60	40×60	±21	19.6		0.38		24,530
	90	40×90	±35			0.51		30,250

①最小読取(バーニア目盛)：0.1mm/目盛

②ハンドルカバーHDCVR15(別売)：φ15のハンドルに取り付けるだけで、ハンドル径を大きくすることができます。 □P.2068

③表示数量超えはお見積り

Order
注文例

型式

ZWGCL60

Delivery
出荷日

5

日目出荷

Price
価格

■数量スライド価格 (①1円未満切り捨て) P.127

数量区分	標準対応		個別対応
	小口	小口	大口
数量	1~2	3~4	5~
値引率	基準単価	5%	お見積り
出荷日	通常		

②表示数量超えはWOSにてご確認ください。



ミスミ FA メカ 2015

商品名から型番検索!

ミスミ FA

検索