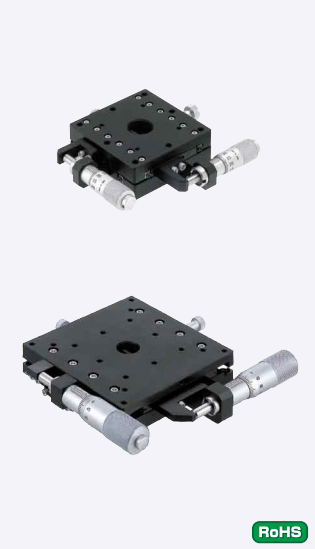


■特長：XY軸の一体構造により、XYPG(P2007)と比べてさらなる薄型化を実現。XY軸は厚さ28mm以下に抑えられ、直交出しも不要です。

■XY軸 薄型



材 質	アルミ合金
表面処理	黒アルマイト
付 属 品	
XYSPG	40 SCB3-10
	60 SCB4-10
	80 SCB4-10
	100
	4本

■特長：中央にφ50mmの透過穴を設けております。真下から光を照射させながら微調整することなどが可能です。

■XY軸 透過穴



材 質	アルミ合金
表面処理	黒アルマイト
付 属 品	SCB4-14(4本)

●標準ステージ類似品：XYCRSC(P2008)、一部サイズのみ。

Type	No.	ステージ面 (mm)	移動量 (mm)	耐荷重 (N)	移動精度 真直度 運動の平行度 ピッチング ヨーイング	許容モーメント荷重 (N・m) ピッチング ヨーイング ローリング	モーメント剛性 (N・cm) ピッチング ヨーイング ローリング	平行度	自重 (kg)	¥基準単価
XYSPG	40	40×40	±6.5	9.8	3μm	20μm	40°	20°	0.4	55,200
	60	60×60	±12.5	29.4					0.4	60,960
	80	80×80	±12.5	39.2					0.7	72,960
	100	100×100	±12.5	63.7					1.1	77,760
XYPPG	100	100×100	±12.5	63.7	3μm	20μm	25°	15°	1.0	94,080

●マイクロメータヘッド最小読取 10μm/目盛

Order 注文例

Delivery 出荷日

Price 価格

型式

XYSPG40・60・80

●No.40・60・80

3 日目出荷

ストーク A 翌日出荷 800円/1本 PM 6:00迄 要 P.128

●3本以上で1明細行当たり一律2,160円

●No.100

5 日目出荷

ストーク B 3日目出荷 1,000円/1本 PM 8:00迄 要 P.128

●3本以上で1明細行当たり一律2,700円

数量スライド価格 (●1円未満切り捨て) P.127

数量	1~2	3~4	5~10	11~
価引率	5%	10%	お見積り	
出荷日	通常			

表示数量超えはWOSにてご確認ください。

Alteration 追加加工

型式 (CR・A)

XYSPG60 - CR

5 日目出荷

ストーク不可

Alterations

マイクロメータヘッド位置変更

Spec.

サイド左右勝手違い

センター

Code

CR

A

¥/1Code

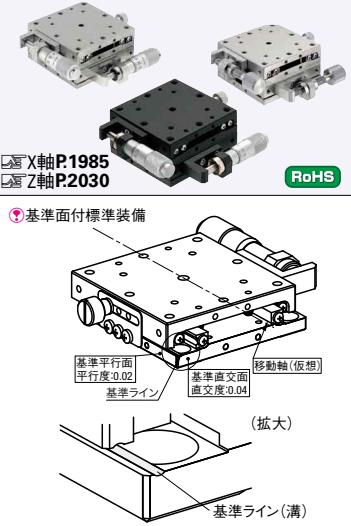
無料

無料

- マイクロメータヘッドやクランプの取付寸法が標準品と異なります。詳細寸法はCADデータでご確認ください。
- ハンドルカバー-HDCVR13 (別売)：φ13のマイクロメータヘッドのハンドルに取り付けるだけで、ハンドル径を大きくすることができます。要 P.2068
- 延長カバー-HDEXT13 (別売)：φ13のマイクロメータヘッドのハンドルを延長することができます。要 P.2068

■特長：高精度・高剛性を実現したステージです。2軸にしても厚さ40mm以下に抑えられ、直交出しも不要です。

■XY軸



●X軸P1985
●Z軸P2030

●基準面付標準装備

●ミスマリのリニアボールステージは移動軸に対して平行、及び直交する基準面を持っています。基準面は図で示す通りです。

●マイクロメータヘッド・送りねじの材質はP.2069をご覧ください。

●テーブル上取付寸法はリニアボールX軸ステージ(P.1985)をご覧ください。

●詳細寸法はCADデータでご確認ください。

●マイクロメータヘッド・送りねじの材質はP.2069をご覧ください。

●テーブル上取付寸法はリニアボールX軸ステージ(P.1985)をご覧ください。

●詳細寸法はCADデータでご確認ください。

●詳細寸法はCADデータでご確認ください。

●詳細寸法はCADデータでご確認ください。

●詳細寸法はCADデータでご確認ください。

●詳細寸法はCADデータでご確認ください。

●詳細寸法はCADデータでご確認ください。

●詳細寸法はCADデータでご確認ください。

●詳細寸法はCADデータでご確認ください。

●詳細寸法はCADデータでご確認ください。

●詳細寸法はCADデータでご確認ください。

●詳細寸法はCADデータでご確認ください。

●詳細寸法はCADデータでご確認ください。

●詳細寸法はCADデータでご確認ください。

●詳細寸法はCADデータでご確認ください。

●詳細寸法はCADデータでご確認ください。

●詳細寸法はCADデータでご確認ください。

●詳細寸法はCADデータでご確認ください。

●詳細寸法はCADデータでご確認ください。

●詳細寸法はCADデータでご確認ください。

●詳細寸法はCADデータでご確認ください。

●詳細寸法はCADデータでご確認ください。

●詳細寸法はCADデータでご確認ください。

●詳細寸法はCADデータでご確認ください。

●詳細寸法はCADデータでご確認ください。

●詳細寸法はCADデータでご確認ください。

●詳細寸法はCADデータでご確認ください。

●詳細寸法はCADデータでご確認ください。

●詳細寸法はCADデータでご確認ください。

●詳細寸法はCADデータでご確認ください。

●詳細寸法はCADデータでご確認ください。

●詳細寸法はCADデータでご確認ください。

●詳細寸法はCADデータでご確認ください。

●詳細寸法はCADデータでご確認ください。

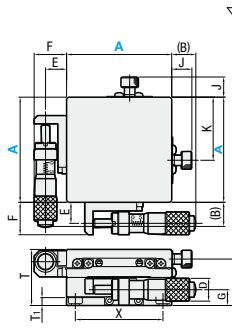
●詳細寸法はCADデータでご確認ください。

●詳細寸法はCADデータでご確認ください。

●詳細寸法はCADデータでご確認ください。

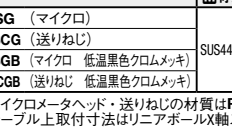
■マイクロメータヘッド

XYSG (25≤A≤100)
XYSGGB (低温黒色クロムメッキ)
(25≤A≤80)



●送りねじ(リード0.5)

XYSCG (25≤A≤100)
XYSCGB (低温黒色クロムメッキ)
(25≤A≤80)



●送りねじ(リード0.5)

XYSCG (25≤A≤100)
XYSCGB (低温黒色クロムメッキ)
(25≤A≤80)

●送りねじ(リード0.5)

XYSCG (25≤A≤100)
XYSCGB (低温黒色クロムメッキ)
(25≤A≤80)

●送りねじ(リード0.5)

XYSCG (25≤A≤100)
XYSCGB (低温黒色クロムメッキ)
(25≤A≤80)

●送りねじ(リード0.5)

XYSCG (25≤A≤100)
XYSCGB (低温黒色クロムメッキ)
(25≤A≤80)

●送りねじ(リード0.5)

XYSCG (25≤A≤100)
XYSCGB (低温黒色クロムメッキ)
(25≤A≤80)

●送りねじ(リード0.5)

XYSCG (25≤A≤100)
XYSCGB (低温黒色クロムメッキ)
(25≤A≤80)

●送りねじ(リード0.5)

XYSCG (25≤A≤100)
XYSCGB (低温黒色クロムメッキ)
(25≤A≤80)

●送りねじ(リード0.5)

XYSCG (25≤A≤100)
XYSCGB (低温黒色クロムメッキ)
(25≤A≤80)

●送りねじ(リード0.5)

XYSCG (25≤A≤100)
XYSCGB (低温黒色クロムメッキ)
(25≤A≤80)

●送りねじ(リード0.5)

XYSCG (25≤A≤100)
XYSCGB (低温黒色クロムメッキ)
(25≤A≤80)

●送りねじ(リード0.5)

XYSCG (25≤A≤100)
XYSCGB (低温黒色クロムメッキ)
(25≤A≤80)

●送りねじ(リード0.5)

XYSCG (25≤A≤100)
XYSCGB (低温黒色クロムメッキ)
(25≤A≤80)

●送りねじ(リード0.5)

XYSCG (25≤A≤100)
XYSCGB (低温黒色クロムメッキ)
(25≤A≤80)

●送りねじ(リード0.5)

XYSCG (25≤A≤100)
XYSCGB (低温黒色クロムメッキ)
(25≤A≤80)

●送りねじ(リード0.5)

XYSCG (25≤A≤100)
XYSCGB (低温黒色クロムメッキ)
(25≤A≤80)

●送りねじ(リード0.5)

XYSCG (25≤A≤100)
XYSCGB (低温黒色クロムメッキ)
(25≤A≤80)

●送りねじ(リード0.5)

XYSCG (25≤A≤100)
XYSCGB (低温黒色クロムメッキ)
(25≤A≤80)

●送りねじ(リード0.5)

XYSCG (25≤A≤100)
XYSCGB (低温黒色クロムメッキ)
(25≤A≤80)

●送りねじ(リード0.5)

XYSCG (25≤A≤100)
XYSCGB (低温黒色クロムメッキ)
(25≤A≤80)

●送りねじ(リード0.5)

XYSCG (25≤A≤100)
XYSCGB (低温黒色クロムメッキ)
(25≤A≤80)

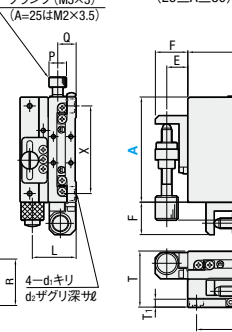
●送りねじ(リード0.5)

XYSCG (25≤A≤100)
XYSCGB (低温黒色クロムメッキ)
(25≤A≤80)

●送りねじ(リード0.5)

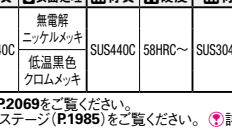
■送りねじ(リード0.5)

XYSCG (25≤A≤100)
XYSCGB (低温黒色クロムメッキ)
(25≤A≤80)



●送りねじ(リード0.5)

XYSCG (25≤A≤100)
XYSCGB (低温黒色クロムメッキ)
(25≤A≤80)



●送りねじ(リード0.5)

XYSCG (25≤A≤100)
XYSCGB (低温黒色クロムメッキ)
(25≤A≤80)

●送りねじ(リード0.5)

XYSCG (25≤A≤100)
XYSCGB (低温黒色クロムメッキ)
(25≤A≤80)

●送りねじ(リード0.5)

XYSCG (25≤A≤100)
XYSCGB (低温黒色クロムメッキ)
(25≤A≤80)

●送りねじ(リード0.5)

XYSCG (25≤A≤100)
XYSCGB (低温黒色クロムメッキ)
(25≤A≤80)

●送りねじ(リード0.5)

XYSCG (25≤A≤100)
XYSCGB (低温黒色クロムメッキ)
(25≤A≤80)

●送りねじ(リード0.5)

XYSCG (25≤A≤100)
XYSCGB (低温黒色クロムメッキ)
(25≤A≤80)

●送りねじ(リード0.5)

XYSCG (25≤A≤100)
XYSCGB (低温黒色クロムメッキ)
(25≤A≤80)

●送りねじ(リード0.5)

XYSCG (25≤A≤100)
XYSCGB (低温黒色クロムメッキ)
(25≤A≤80)

●送りねじ(リード0.5)

XYSCG (25≤A≤100)
XYSCGB (低温黒色クロムメッキ)
(25≤A≤80)

●送りねじ(リード0.5)

XYSCG (25≤A≤100)
XYSCGB (低温黒色クロムメッキ)
(25≤A≤80)

●送りねじ(リード0.5)

XYSCG (25≤A≤100)
XYSCGB (低温黒色クロムメッキ)
(25≤A≤80)

●送りねじ(リード0.5)

XYSCG (25≤A≤100)
XYSCGB (低温黒色クロムメッキ)
(25≤A≤80)

●送りねじ(リード0.5)

XYSCG (25≤A≤100)
XYSCGB (低温黒色クロムメッキ)
(25≤A≤80)

●送りねじ(リード0.5)

XYSCG (25≤A≤100)
XYSCGB (低温黒色クロムメッキ)
(25≤A≤80)

●送りねじ(リード0.5)

XYSCG (25≤A≤100)
XYSCGB (低温黒色クロムメッキ)
(25≤A≤80)

●送りねじ(リード0.5)

XYSCG (25≤A≤100)
XYSCGB (低温黒色クロムメッキ)
(25≤A≤80)

●送りねじ(リード0.5)

XYSCG (25≤A≤100)
XYSCGB (低温黒色クロムメッキ)
(25≤A≤80)

●送りねじ(リード0.5)

XYSCG (25≤A≤100)
XYSCGB (低温黒色クロムメッキ)
(25≤A≤80)

●送りねじ(リード0.5)

XYSCG (25≤A≤100)
XYSCGB (低温黒色クロムメッキ)
(25≤A≤80)

●送りねじ(リード0.5)

XYSCG (25≤A≤100)
XYSCGB (低温黒色クロムメッキ)
(25≤A≤80)

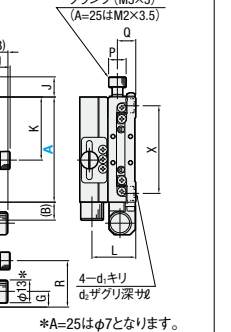
●送りねじ(リード0.5)

XYSCG (25≤A≤100)
XYSCGB (低温黒色クロムメッキ)
(25≤A≤80)

●送りねじ(リード0.5)

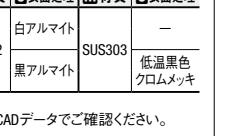
■送りねじ(リード0.5)

XYSCG (25≤A≤100)
XYSCGB (低温黒色クロムメッキ)
(25≤A≤80)



●送りねじ(リード0.5)

XYSCG (25≤A≤100)
XYSCGB (低温黒色クロムメッキ)
(25≤A≤80)



●送りねじ(リード0.5)

XYSCG (25≤A≤100)
XYSCGB (低温黒色クロムメッキ)
(25≤A≤80)

●送りねじ(リード0.5)

XYSCG (25≤A≤100)
XYSCGB (低温黒色クロムメッキ)
(25≤A≤80)

●送りねじ(リード0.5)

XYSCG (25≤A≤100)
XYSCGB (低温黒色クロムメッキ)
(25≤A≤80)

●送りねじ(リード0.5)

XYSCG (25≤A≤100)
XYSCGB (低温黒色クロムメッキ)
(25≤A≤80)

●送りねじ(リード0.5)

XYSCG (25≤A≤100)
XYSCGB (低温黒色クロムメッキ)
(25≤A≤80)

●送りねじ(リード0.5)

XYSCG (25≤A≤100)
XYSCGB (低温黒色クロムメッキ)
(25≤A≤80)

●送りねじ(リード0.5)

XYSCG (25≤A≤100)
XYSCGB (低温黒色クロムメッキ)
(25≤A≤80)

●送りねじ(リード0.5)

XYSCG (25≤A≤100)
XYSCGB (低温黒色クロムメッキ)
(25≤A≤80)

●送りねじ(リード0.5)

XYSCG (25≤A≤100)
XYSCGB (低温黒色クロムメッキ)
(25≤A≤80)

●送りねじ(リード0.5)

XYSCG (25≤A≤100)
XYSCGB (低温黒色クロムメッキ)
(25≤A≤80)

●送りねじ(リード0.5)

XYSCG (25≤A≤100)
XYSCGB (低温黒色クロムメッキ)
(25≤A≤80)

●送りねじ(リード0.5)

XYSCG (25≤A≤100)
XYSCGB (低温黒色クロムメッキ)
(25≤A≤80)

●送りねじ(リード0.5)

XYSCG (25≤A≤100)
XYSCGB (低温黒色クロムメッキ)
(25≤A≤80)

●送りねじ(リード0.5)

XYSCG (25≤A≤100)
XYSCGB (低温黒色クロムメッキ)
(25≤A≤80)

●送りねじ(リード0.5)

XYSCG (25≤A≤100)
XYSCGB (低温黒色クロムメッキ)
(25≤A≤80)

●送りねじ(リード0.5)

XYSCG (25≤A≤100)
XYSCGB (低温黒色クロムメッキ)
(25≤A≤80)

●送りねじ(リード0.5)

XYSCG (25≤A≤100)
XYSCGB (低温黒色クロムメッキ)
(25≤A≤80)

●送りねじ(リード0.5)

XYSCG (25≤A≤100)
XYSCGB (低温黒色クロムメッキ)
(25≤A≤80)