

検査治具用小物部品

ー治具位置決めキット・コンストラクションボール・パッド・カバーー

CADデータフォルダ名: 26_Inspections

■特長：治具着脱部の位置決めにご利用できます。(下記使用例ご参照)

■治具位置決めキット

RoHS

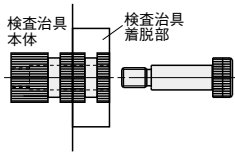


形状		Type	材質・硬度・表面処理			
カラー部 プッシュ部 ローレット	ストリッパ ボルト形状		カラー部 プッシュ部	ストリッパ ボルト	螺ネジ付のみ	
有	レンチ用 螺ネジ付	KJLP	SS400	SCM435 33~38HRC	SS400 三価クロメート	バネ用鋼 45~50HRC
無	レンチ用 螺ネジ付	KJLPC				
	螺ネジ付	KJLPN				

※レンチ用ストリッパボルトのみ必要な場合、GMSB(P22-244)をご注文ください。

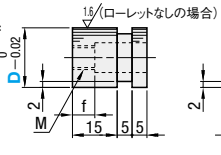
25/ (15/ 15/)

Example
使用例

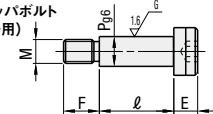


●プッシュ部
*公差はローレットなしの
場合のみ適用。

●カラー部



●ストリッパボルト
(レンチ用)



スプリングピン止め

型式		D	L	内径・ネジ			ストリッパボルト				螺ネジ		¥基準単価			
Type	No.			P	M	f	F	長さ	頭	B	h	d	KJLP	KJLPC	KJLPN	KJLPNC
KJLP KJLPN	12	15	6	M4	6	7	30	4	9	3	15	21	660	800	610	750
	20	15	6	M4	6	7	40	4	9	3	15	21	720	840	650	790
KJLPC KJLPNC	12	15	10	M8	8	12	25	8	16	6	24	31	680	840	630	790
	20	15	10	M8	8	12	40	8	16	6	24	31	700	860	650	810

Order
注文例

型式 - L
KJLP20 - 15

Delivery
出荷日

3 日目出荷 ストック A 翌日出荷 200円/1本 PM 6:00迄 P.128
3本以上で1明細行当たり一律540円

Price
価格

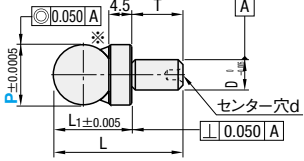
数量スライド価格 (※1円未満切り捨て) P.127		標準対応	個別対応	表示数量超えは WOSにてご確認ください。
数量区分	標準単価			
数量	1~9	10~29	30~49	50~100
価格	基準単価	10%	15%	23%
出荷日	通常	通常	通常	お見積り

■コンストラクションボール

CRB



RoHS

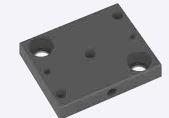


※溶接加工による接着のため、
横荷重には適しません。

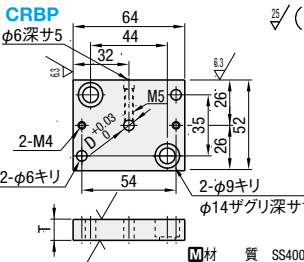
材質 SUS440C
硬度 HRC56

■コンストラクションボールパッド

CRBP



RoHS



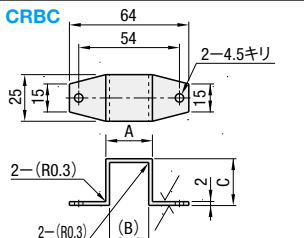
材質 SS400
表面処理 四三酸化鉄皮膜

■コンストラクションボールカバー

CRBC



RoHS



材質 SPCC
表面処理 四三酸化鉄皮膜

Alteration
追加加工

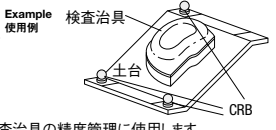
型式 - L - (HT・STC)
KJLP20 - 15 - HT

3 日目出荷 3 ストック不可

Alterations	Code	Spec.	¥/1Code
1 平取り加工	HT	カラー・プッシュの側面を、一面 平取りします。	400
2 表面処理追加 (四三酸化鉄皮膜)	STC	四三酸化鉄皮膜を追加します。 ※カラー・プッシュのみ適用	300

型式	P	T	D	L	L1	d	¥基準単価
CRB	12	10	6	25.73	15.723	2.03	5,000
	20	20	10	43	23	3	8,500

Example
使用例



検査治具の精度管理に使用します。

型式	No.	T	D	対応 ボール	¥基準単価
CRBP	12	12	6	CRB12	2,500
	20	22	10	CRB20	2,800

型式	No.	A	(B)	C	対応 ボール	¥基準単価
CRBC	12	25	21	25	CRB12	1,000
	20	35	31	30	CRB20	1,000

Order
注文例

型式
CRB20
CRBP20
CRBC12

Delivery
出荷日

在庫品 翌日出荷 P.127
ご希望によりPM6:00迄、
当日出荷受付致します。

数量別出荷日		標準対応	個別対応	表示数量超えは WOSにてご確認ください。
数量区分	標準単価			
数量	1~49	50~100	101~	
出荷日	通常	通常	お見積り	

検査治具用小物部品

ーピン止めクリップ・ピン用ワイヤ・ピン用チェーンー

CADデータフォルダ名: 26_Inspections

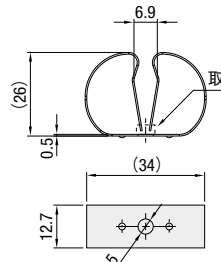
■特長：検査治具用差し込みピンを使用しない時のピン設置場所としてご利用できます。

■ピン止めクリップ

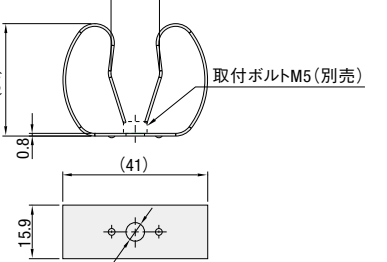
RoHS



CLIP8



CLIP16



材質 SUS301

型式	No.	固定できる ピンの太さ	¥基準単価	¥スライド単価
CLIP	8	φ8・10・12	440	320
	16	φ16・20・25	540	390

表示数量超えはお見積り

Order
注文例

型式
CLIP8

Delivery
出荷日

在庫品 翌日出荷 P.127

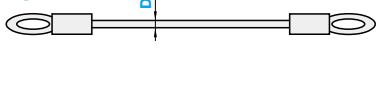
ご希望によりPM6:00迄、当日出荷受付致します。

■数量別出荷日

数量区分	標準対応	個別対応	表示数量超えはWOSにてご確認ください。
数量	1~100	101~	
出荷日	通常	お見積り	

■差し込みピン用ワイヤ

KJW



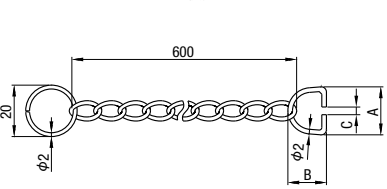
RoHS

材質 SUS304

■差し込みピン用チェーン

KJWCH

*検査治具用差し込みピン、GO/NOGOピンの
追加加工CHで使用しているチェーンです。



材質 リング部: SUS304
その他: SWRM
表面処理 ニッケルメッキ

型式	D	L	通用 ボルト	¥基準単価
KJW KJWB	1	300~700	M5	KJW L300~500 L550~700
				KJWB L300~500 L550~700
KJWCH	2	300~700	M5	KJWCH L300~500 L550~700
				KJWBCH L300~500 L550~700

*特にD寸指定の無い場合はD=2の商品をお届けします。
*KJWBはD(ワイヤ径)にビニールコーティング約0.5ミリ厚みがプラスになります。

型式	No.	A	B	C	対応する 差し込みピン径	¥基準単価
KJWCH	1	14	12	2	8・10	800
	2	17	14.5	4	12	
	3	21	17.5	6	16	
	4	25	20.5	8	20	
	5	30	24	10	25	
	6	36	28	12	30	

Order
注文例

型式 - L
KJW2 - 350

Delivery
出荷日

3 日目出荷 ストック A 翌日出荷 200円/1本 PM 6:00迄 P.128

ストックA早割は1明細行当たり一律200円
ストックAは3本以上で1明細行当たり一律540円
KJW・KJWBはAストック早割対象外

Price
価格

数量スライド価格 (※1円未満切り捨て) P.127		標準対応	個別対応	表示数量超えはWOSにてご確認ください。
数量区分	標準単価			
数量	1~9	10~14	15~19	20~50
価格	基準単価	5%	10%	15%
出荷日	通常	通常	通常	お見積り