

SPRING CLAMPS

# スプリングクランプ

—スモールタイプ・ラージタイプ—

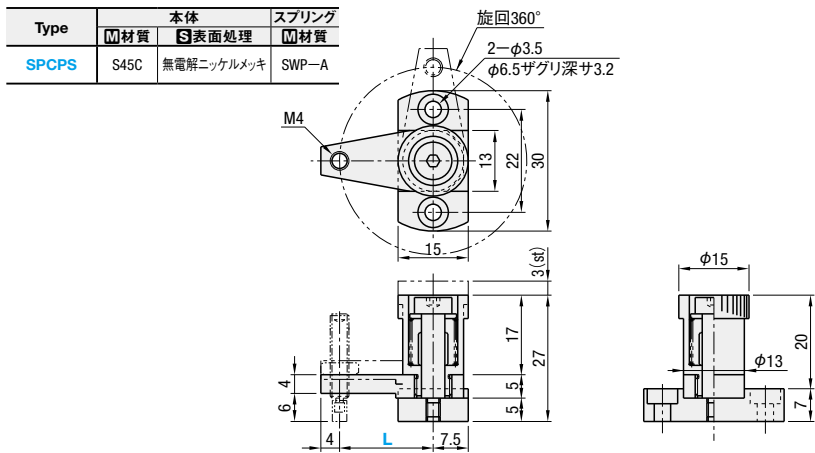
CADデータフォルダ名：25\_Clamps

■特長：スプリングの力により、ワークを常に一定の力でクランプすることができます。

## ■スモールタイプ



RoHS

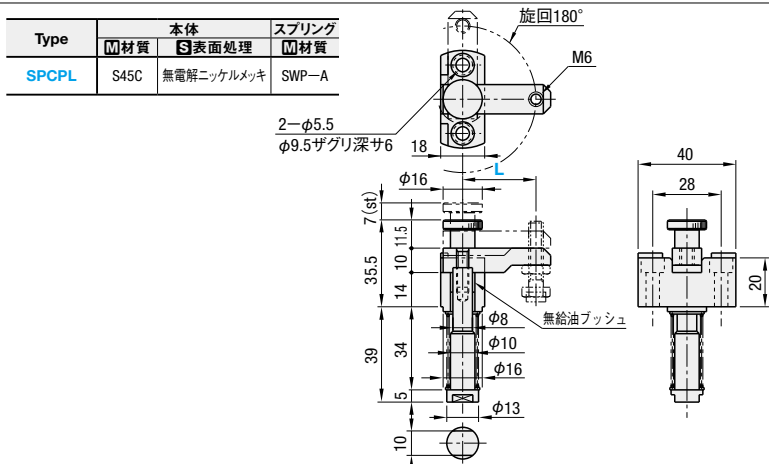


型式		スプリング	クランプ力(N)				¥基準単価
Type	L		S(軽荷重)		H(重荷重)		
			min.	max.	min.	max.	
SPCPS	20	S(軽荷重)	2.0	2.6	3.0	3.6	1,750
	30	H(重荷重)					1,820

## ■ラージタイプ



RoHS



型式		スプリング	クランプ力(N)				¥基準単価
Type	L		S(軽荷重)		H(重荷重)		
			min.	max.	min.	max.	
SPCPL	30	S(軽荷重)	3.0	5.1	5.0	8.5	2,390
	40						2,440
	50	H(重荷重)					2,470
	60						2,490



Order  
注文例

型式	スプリング
Type L	
SPCPS 20	S
SPCPL 50	H



Price  
価格

数量スライド価格 (※1円未満切り捨て) P.127				
数量区分	標準対応	個別対応	小口	大口
数量	1~4	5~9	10~20	21~
値引率	基準単価	10%	15%	お見積り

※表示数量超えはWOSにてご確認ください。



Alteration  
追加加工

型式	スプリング	(SB)
Type L		
SPCPS 30	H	SB

Alteration	Code	Spec.	¥/1Code
先端ボルト 付属	SB	ウレタン付先端ボルトを付属して 出荷致します。 SPCPS・USS4-15 (P.1771) SPCPL・SUST6-20 (P.1771)	200



Delivery  
出荷日



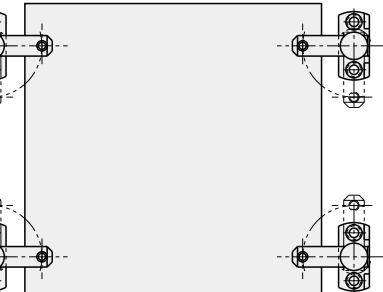
在庫品

翌日出荷 P.127

※ご希望によりPM6:00迄、当日出荷受付致します。



Ex



スプリングの力でワークを上からクランプします。

SPRING SIDE CLAMPS

# スプリングサイドクランプ/先端部品

POINT COMPONENTS

CADデータフォルダ名：25\_Clamps

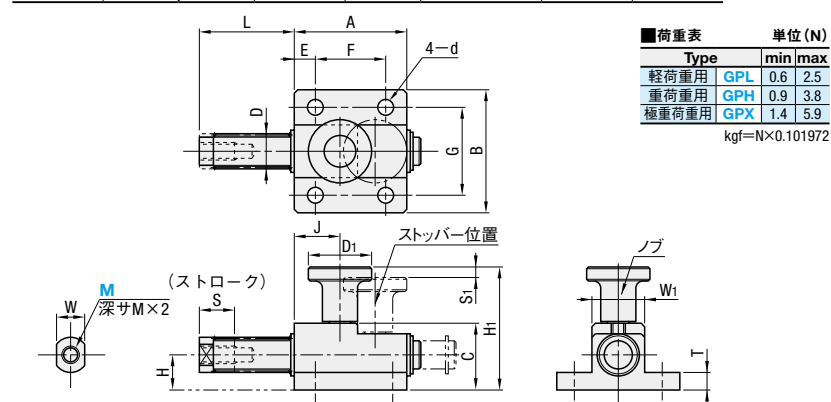
## ■スプリングサイドクランプ



RoHS

※スプリングサイドクランプの先端には、下記の先端部品 (GP、GPF) の他にも、ウレタンブッシャ (P.12-1585: USLH10など) やストップピン (P.1769: BSTEH8など) を取り付けることが可能です。

Type		本体		ピン		スプリング	ノブ
		M材質	S表面処理	M材質	S表面処理	M材質	M材質
軽荷重用	GPL	アルミ合金	白アルマイト	S45C	無電解ニッケルメッキ	SUS304－WPB	ポリアセタール
重荷重用	GPH						
極重荷重用	GPX						



■荷重表			単位 (N)	
Type	min	max		
軽荷重用	GPL	0.6	2.5	
重荷重用	GPH	0.9	3.8	
極重荷重用	GPX	1.4	5.9	

kgf=N×0.101972

※ストップバー位置 (段差) にノブを落とし込むと、ピンの動きを固定することができます。

型式		S	ピン				本体								ノブ					¥基準単価
Type	M(並目)		D	L	W	H	A	B	C	T	G	E	F	d	S <sub>1</sub>	H <sub>1</sub>	J	D <sub>1</sub>	W <sub>1</sub>	
GPL GPH GPX	4	6	8	22	6	5	18	26	11.5	4	18	4	10	4.5	1.5	24.5	5.5	15	10	3,980
	5	10	10	27	8	10	32	35	19	5	25	6	20	5.5	3	35	13	18	15	4,680

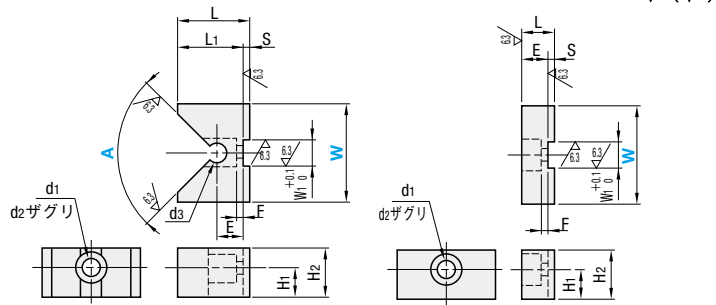
## ■先端部品



RoHS

## GP (V形状)

## GPF (フラット形状)



※M5サイズのスプリングサイドクランプ (GPL5・GPH5・GPX5) にのみ適合します。

M材質 MCナイロン

## ■V形状

型式	A°	W	d1	d2	L	L1	H1	H2	d3	E	F	S	W1	¥基準単価
GP	90	20	5.5	9.5	18	16	9	15	6	8	2	2	8	1,410
		30			22	20								1,560
	120	20			15	13								1,410
		30			18	16								1,560



Order  
注文例

型式	A	W
GPH5		
GP	90	30
GPF		20



Delivery  
出荷日

在庫品 翌日出荷 P.127

※ご希望によりPM6:00迄、当日出荷受付致します。



Price  
価格

数量スライド価格 (※1円未満切り捨て) P.127				
数量区分	標準対応	個別対応	小口	大口
数量	1~49	50~74	75~100	101~
値引率	基準単価	5%	10%	お見積り

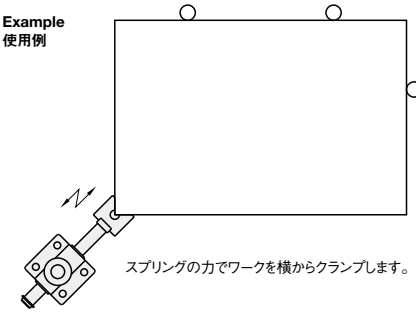
※表示数量超えはWOSにてご確認ください。

## ■フラット形状

型式	W	d <sub>1</sub>	d <sub>2</sub>	L	H <sub>1</sub>	H <sub>2</sub>	E	F	S	W <sub>1</sub>	¥基準単価
GPF	20	5.5	9.5	10	9	15	8	2	2	8	1,300
	30										



Ex  
使用例



スプリングの力でワークを横からクランプします。