

BALL PLUNGERS

ボールプランジャ

ー樹脂ボディタイプ・細目タイプ・ショートタイプー

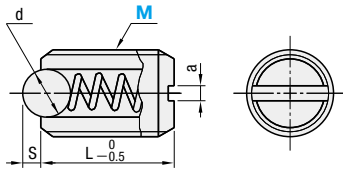
CADデータフォルダ名: 24_Plungers

■樹脂ボディタイプ



RoHS

Type		ボディ		ボール		スプリング	使用可能温度
		材質	硬度	材質	硬度	材質	
金属ボール	軽荷重用	BSMN	ポリアセタール(黒色)	SUS440C	55HRC～	SUS304	-30～80℃
	重荷重用	BSZN	ナイロン66(白色)			SUS631J1	
樹脂ボール	軽荷重用	BNMN	ポリアセタール(黒色)	ポリアセタール	—	SUS304	
	重荷重用	BNZN	ナイロン66(白色)			SUS631J1	



型式		M (並目)	d	S	L	a	荷重(N)				¥基準単価			
Type							軽荷重用		重荷重用		BSMN	BSZN	BNMN	BNZN
金属ボール	樹脂ボール	6	3.2	0.8	13	1	0.2	5	8	16	300	190	300	220
		8	4	1	15	1.2	2	12	15	30	370	240	370	270
		10	4.8	1.2	16	1.5	2.5	16	20	39	430	280	430	320

※先端部レンチ用溝はありません。



注文例

型式

BSZN6



出荷日

在庫品

翌日出荷

P.127

※ご希望によりPM6:00迄、当日出荷受付致します。



価格

■数量スライド価格 (※1円未満切り捨て) P.127

数量区分	標準対応				個別対応
	小口	大口	大口	大口	
数量	1～49	50～74	75～99	100～200	201～
値引率	基準単価	5%	10%	18%	お見積り
出荷日	通常				お見積り

※表示数量超えはWOSにてご確認ください。

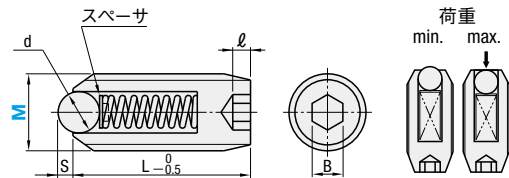
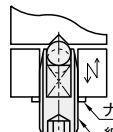
kgf=N×0.101972

■細目タイプ



RoHS

Type		ボディ		ボール		スプリング	スペーサ	使用可能温度
		材質	硬度	材質	硬度	材質		
軽荷重用	BMPJ	S45C	29～35HRC	四三酸化鉄皮膜	SUJ2	55HRC～	SWP-B	-30～80℃
重荷重用	BMSJ						SUS304	

■特長
細目ねじのためストロークの微調整が簡単に入ります。

型式		ピッチ (細目)	金属ボール		L	ℓ	B	軽荷重用(N)		重荷重用(N)		¥基準単価
Type	M(細目)		d	S				min.	max.	min.	max.	
軽荷重用 BMPJ	3	0.35	1.5	0.5	7	1	1.5	1	2	1.5	2.9	400
	4	0.5	2.5	0.8	9	1.5	2	2	4.9	3.9	9.8	400
	5	0.5	3		12	2	2.5	2.9	9.8	4.9	19.6	380
重荷重用 BMSJ	6	0.75	3		13	2.5	3	4.9	14.7	9.8	29.4	380
	8	0.75	4	1	15	2.5	4	6.9	19.6	12.7	39.2	380

※緩み防止処理はしていません。



注文例

型式

BMPJ5



出荷日

在庫品

翌日出荷

P.127

※ご希望によりPM6:00迄、当日出荷受付致します。



価格

■数量スライド価格 (※1円未満切り捨て) P.127

数量区分	標準対応				個別対応
	小口	大口	大口	大口	
数量	1～49	50～74	75～99	100～200	201～
値引率	基準単価	5%	10%	18%	お見積り
出荷日	通常				お見積り

※表示数量超えはWOSにてご確認ください。

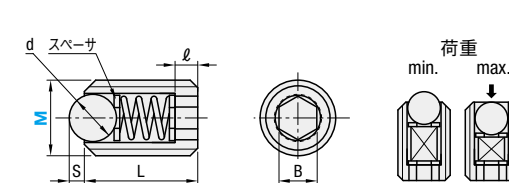
kgf=N×0.101972

■ショートタイプ

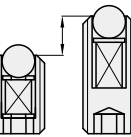


RoHS

Type		ボディ		ボール		スプリング	スペーサ	使用可能温度
		材質	硬度	材質	硬度	材質		
BPK		SUSXM7	SUS440C	59～66HRC	SUS304-WPB	SUS304		-30～80℃



■特長: 従来のボールプランジャよりも全長が約30%短いため薄いフレードに取り付けでもはみ出しません。



型式									荷重 (N)		¥基準単価
Type	M (並目)	d	S	L	ℓ	B	min.	max.			
BPK	3	2	0.5	5	1	1.5	1.0	2.0	520		
	4	2.5	0.8	6	1.2	2	1.1	3.7	380		
	5	3		8	1.9	2.5	2.2	5.9			
	6	4	1	9	1.8	3	4.6	8.7			
	8	5	1.2	10	1.8	4	7.5	11.9	460		

※先端部レンチ用溝はありません。六角穴のみの取り付けとなります。 ※荷重min.は初期荷重、max.はボールを最大限沈めたときの荷重です。



注文例

型式

BPK4



出荷日

在庫品

翌日出荷

P.127

※ご希望によりPM6:00迄、当日出荷受付致します。



価格

■数量スライド価格 (※1円未満切り捨て) P.127

数量区分	標準対応				個別対応
	小口	大口	大口	大口	
数量	1～49	50～74	75～99	100～200	201～
値引率	基準単価	5%	10%	18%	お見積り
出荷日	通常				お見積り

※表示数量超えはWOSにてご確認ください。

kgf=N×0.101972

BALL PLUNGERS

ボールプランジャ

ーロングタイプ・ステンスロングタイプー

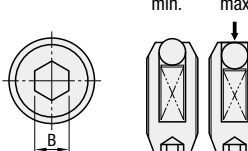
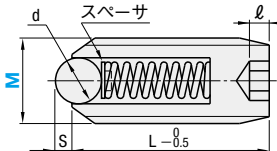
CADデータフォルダ名: 24_Plungers

■ロングタイプ



RoHS

Type		ボディ			ボール		スプリング	スペーサ	使用可能 温度	
		材質	硬度	S 表面処理	材質	硬度	材質	材質		
金属 ボール	極軽荷重用	BPSL	S45C	29～35HRC	四三酸化鉄皮膜	SUJ2	55HRC～	SUS304	-30～80℃	
	軽荷重用	BPJL								
	重荷重用	BSJL		—						
	極重荷重用	BPWL	無電解ニッケルメッキ	SWP-B						
樹脂 ボール	極軽荷重用	NPSL	S45C		29～35HRC	四三酸化鉄皮膜	ポリアセタール	—		SUS304
	軽荷重用	NPJR								
	重荷重用	NSJL								
	重荷重用	NSJL								
	重荷重用	NSWL		無電解ニッケルメッキ						



ex

この使用例の組み合わせはWebで選定できます。

選定手順の詳細

P.115

e-Catalog検索キー

#MA371

検索

※e-Catalog検索BOXに検索キーを入力すると画面右側「モジュラアセンブラ」エリアに結果が表示されます。



注文例

型式

BPSL6



出荷日

在庫品

翌日出荷

P.127

※ご希望によりPM6:00迄、当日出荷受付致します。



価格

■数量スライド価格 (※1円未満切り捨て) P.127

数量区分	標準対応				個別対応
	小口	大口	大口	大口	
数量	1～49	50～74	75～99	100～200	201～
値引率	基準単価	5%	10%	18%	お見積り
出荷日	通常				お見積り

※表示数量超えはWOSにてご確認ください。

kgf=N×0.101972

■ステンスロングタイプ



RoHS

Type		ボディ		ボール		スプリング	スペーサ	使用可能 温度
		M材質	M材質	H硬度	M材質	M材質		
金属 ボール	極軽荷重用	BMSL	SUS440C	55HRC～	SUS631J1	SUS304	-30～260℃	
	軽荷重用	BSML						
	重荷重用	BSZL						
	極重荷重用	BSXL						
樹脂 ボール	極軽荷重用	NMSL	ポリアセタール	—	SUS631J1	SUS304	-30～80℃	
	軽荷重用	NSML						
	重荷重用	NSZL						
	極重荷重用	NSXL						