



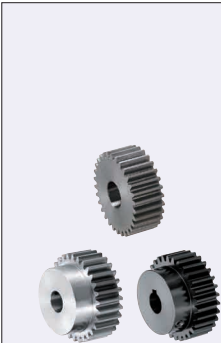
SPUR GEARS -PRESSURE ANGLE20° MODULE 2.0-  
**平歯車**  
ー圧力角20° モジュール2.0軸穴指定タイプー



締結部材				他		
回転軸	片持ちピン	メカロック	平行キー	ベアリングホルダ	ベアリング	セットカラー
P1-837 P1-900	P1-901 P1-926	P1-1521 P1-1530	P2-277 P2-282	P1-947 P1-1014	P1-1017 P1-1049	P1-297 P1-330

☎カタログ規格外品はこちら **P.131**

🔗CADデータフォルダ名：20\_Gears

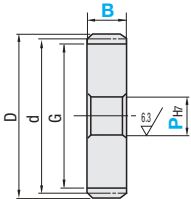


Type				M 材質	S 表面処理	A 付属品
丸穴	丸穴+タップ	キー溝穴	キー溝穴+タップ			
GEAHB	GEAB	GEAKB		S45C相当	—	セットスクリュー (SCM435・四三酸化鉄皮膜)
GEAHBB	GEABB	GEAKBB			四三酸化鉄皮膜	
GEAHBG	GEABG	GEAKBG			無電解ニッケルメッキ	
GEAHS	GEAS	GEAKS		SUS304	—	セットスクリュー (SUS304)

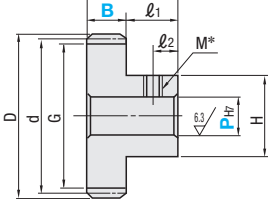
🔗軸穴仕様タップなしタイプをご選定時にはセットスクリュー付属しません。

歯車形状

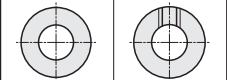
A形



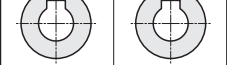
B形



軸穴仕様(選択可能歯車形状)  
丸穴(A形 B形) 丸穴+タップ(B形)



キー溝穴(A形) キー溝穴+タップ(B形)



🔗タップ、キー溝の詳細寸法 **P.1532**  
🔗キー溝と歯の位置関係は一定ではありません。

精度 旧JIS B 1702 4級  
(新JIS B 1702-1 8級相当)

⊗A形は軸穴タップ加工不可

メカロック締結する場合は面圧品 **P.1557**をご参照ください。歯幅・ボス寸法を変更する場合は、**P.1551**をご参照ください。

型式		歯数	B	歯車 形状	軸穴径PH7 指定1mm単位		d 基準円 直径	D 歯先円 直径	G 歯底円 直径	H	L	ℓ <sub>1</sub>	ℓ <sub>2</sub>	M (並目)	*1許容伝達力 (N・m) 曲げ強さ	
Type	モジュール				丸穴 丸穴+タップ	キー溝穴 キー溝穴+タップ									S45C相当	SUS304
丸穴 (A形・B形) GEAHB GEAHBB GEAHBG GEAHS	2.0	12	20	A	8		24	28	19	18	30	10	5	M5	19.75	11.27
		13			8～11	8N	26	30	21	20					22.65	12.92
		14					28	32	23						25.62	14.62
		15			8～15	8N～12N	30	34	25	24					28.66	16.36
		16			8～16		32	36	27	25					31.75	18.12
		17			8～19	8N～14N	34	38	29	28					34.89	19.91
		18			8～21	8N～16N	36	40	31	30					38.08	21.73
		19				8N～17N	38	42	33	31					41.30	23.57
		20			8～23	8N～18N	40	44	35	33					44.56	25.43
		21				8N～19N	42	46	37	34					47.85	27.30
		22			8～25	8N～21N	44	48	39	36					51.18	29.21
		23				8N～22N	46	50	41	37					54.52	31.11
		24			8～28	8N～23N	48	52	43	40					57.90	33.04
		25				50	54	45	61.30						34.98	
		26			8～30	8N～27N	52	56	47	42					64.71	36.93
		27			8～33	8N～30N	54	58	49	45					68.16	38.90
		28					56	60	51						71.63	40.88
		29			8～35	8N～31N	58	62	53	47					75.10	42.86
		30			8～36	8N～32N	60	64	55	48					78.58	44.84
		32			8～38	8N～33N	64	68	59	50					85.61	48.86
		33					66	70	61						89.14	50.87
		34			10～38	10N～33N	68	72	63	52					92.71	52.91
35	10～40	10N～35N		70	74	65	96.25	54.92								
36	10～43	10N～37N		72	76	67	55	99.83	56.97							
38				76	80	71		107.02	61.07							
39				78	82	73		110.63	63.13							
40	10～48	10N～40N		80	84	75	60	114.22	65.18							
42				84	88	79		121.45	69.30							
44				88	92	83		128.74	73.47							
45				90	94	85		132.37	75.54							
46				92	96	87		136.03	77.63							
48	10～50	10N～42N		96	100	91	62	143.36	81.81							
49				98	102	93		147.03	83.90							
50	12～52	12N～44N		100	104	95	65	150.72	86.01							
51				102	106	97		154.36	88.09							
52				104	108	99		158.03	90.18							
54				108	112	103		165.41	94.39							
55				110	114	105		169.13	96.51							
56				112	116	107		172.86	98.64							
57				114	118	109		176.54	100.74							
58				116	120	111		180.23	102.85							
60				120	124	115		187.66	107.09							

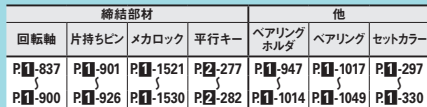
⊗キー溝穴+タップの場合、軸穴径9Nは製作できません。

🔗キー溝穴+タップの軸穴径10で、キー溝幅4.0mm(高さ1.8mm)をご希望の場合は、P寸を10Kとご指定ください。 **P.1532**

\*1表記の許容伝達力は任意の条件のもとに計算した参考値です。条件については **P.1534**をご参照ください。

型式		歯数	B	歯車形状	軸穴径PH7 指定1mm単位		d 基準円 直径	D 歯先円 直径	G 歯底円 直径	H	L	ℓ <sub>1</sub>	ℓ <sub>2</sub>	M (並目)	*許容伝達力 (N・m) 曲げ強さ	
Type	モジュール				丸穴 丸穴+タップ	キー溝穴 キー溝穴+タップ									S45C相当	SUS304
丸穴 (A形・B形) GEAHB GEAHBB GEAHBG GEAHS	2.0	62	20	A	15～52	15N～44N	124	128	119	65	34	14	7	M6	195.15	111.37
		63					126	130	121						198.83	113.46
		64					128	132	123						202.61	115.62
		65					130	134	125						206.32	117.74
		66					132	136	127						210.03	119.86
		68					136	140	131						217.50	124.12
		69					138	142	133						221.25	126.26
		70					140	144	135						225.01	128.40
		72					144	148	139						232.46	132.66
		75					150	154	145						243.76	139.10
丸穴+タップ (B形) GEAB GEABB GEABG GEAS		20～52			20N～44N	152	156	147	247.48						141.23	
						154	158	149	251.31						143.41	
						156	160	151	255.05						145.54	
						160	164	155	262.53						149.82	
						20～55	20N～47N	162	166	157					266.29	151.96
								168	172	163					277.60	158.41
								170	174	165					281.38	160.57
								176	180	171					292.78	167.08
								180	184	175					300.29	171.36
								182	186	177	304.12	173.55				
184	188	179	307.82	175.66												
190	194	185	319.22	182.17												
192	196	187	248.53	141.82												
196	200	191	254.26	145.09												
198	202	193	257.25	146.80												
200	204	195	260.12	148.44												

—圧力角20° モジュール2.0軸穴指定タイプ—



 CADデータフォルダ名: 20\_Gears